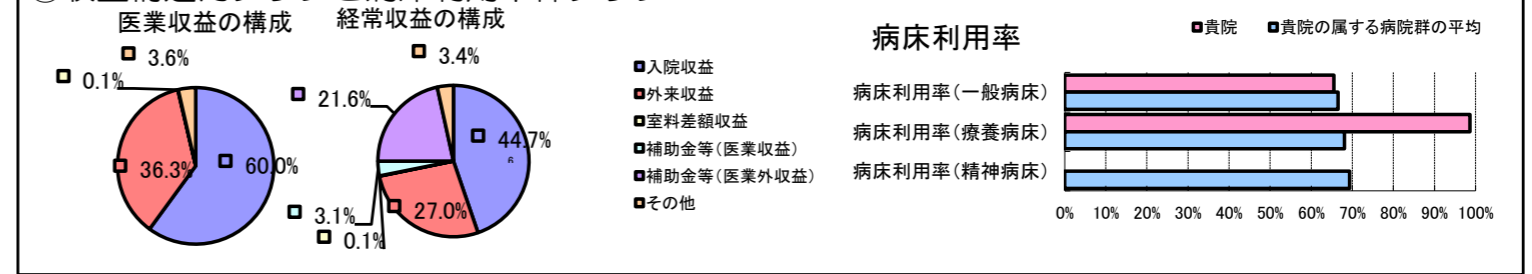


①病院環境データ

病院名 (岩手県葛巻町) 国保葛巻病院 (2008年)
 病床数 【一般病床】60床 【療養病床】18床 【結核病床】0床 【精神病床】0床 【感染症病床】0床
 患者数 【1日平均入院患者数】57人 【1日平均外来患者数】163人 【推計退院患者数】725人
 医療従事者数 【医師数】2人 【看護人員数】30人 【医療技術員数】10人 【事務職員数】4人
 市区町村データ 葛巻町
 【人口総数】8,021人 【65歳以上人口】2,827人 【高齢化率】35.2%
 【可住地当たり人口密度】129.1人/km² 【可住地面積】62.1km²
 【一般病院数】1施設 【一般診療所数】5施設 【医師数】8人

⑥収益構造円グラフと病床利用率棒グラフ



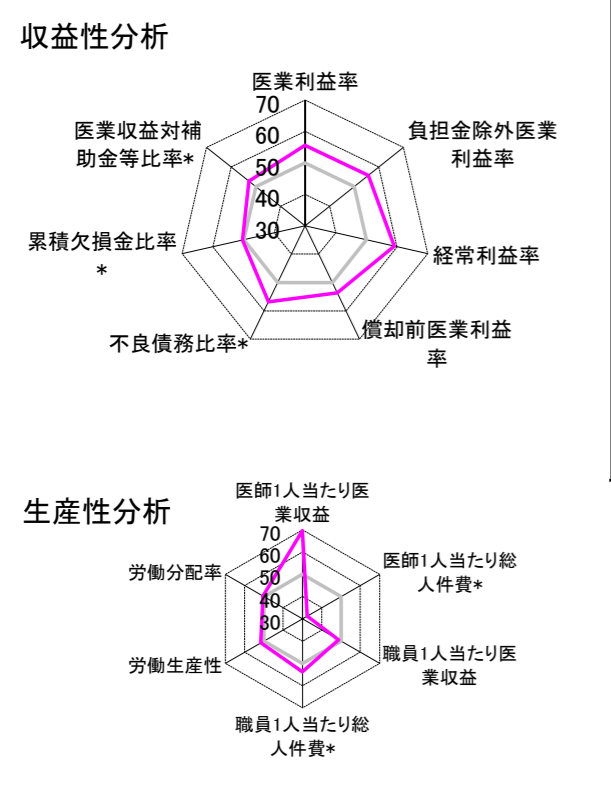
②病院群類型と経営指標ハイライト

【貴院の属する病院類型】へき地型病院グループ(可住地当たり人口密度187.2人/km²未満)
 【高い偏差値を示す指標】看護人員/医師人数比、医師1人当たり医療収益、病床利用率(療養病床)
 【低い偏差値を示す指標】医師1人当たり総人件費*

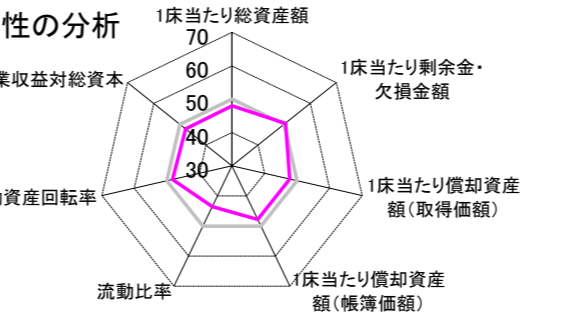
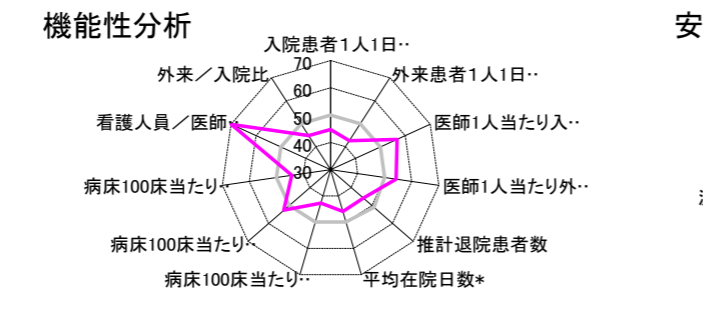
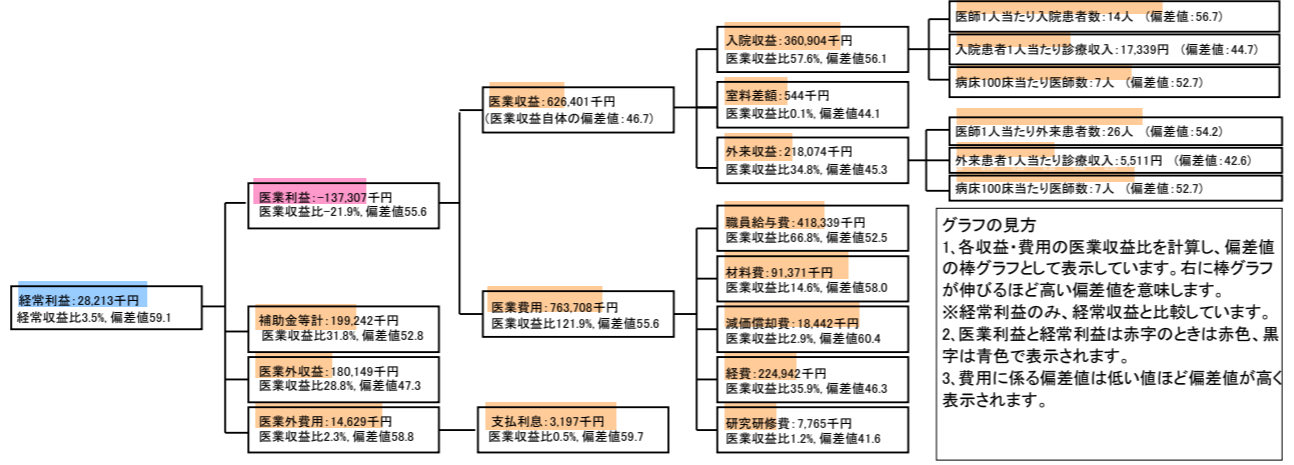
⑦経営指標分析(平均値・参照値・偏差値)

収益性分析	貴院	貴院の属する病院群の平均	偏差値
医療利益率	-21.9%	-35.5%	55.6
負担金除外医療利益率	-26.0%	-40.5%	55.7
経常利益率	3.5%	-4.6%	59.1
償却前医療利益率	-19.0%	-27.5%	53.7
不良債務比率*	0.0%	28.4%	56.9
累積欠損金比率*	89.2%	93.0%	50.4
医療収益対補助金等比率*	63.4%	77.9%	52.8
経常収支比率	103.6%	96.3%	59.3
生産性分析			
医師1人当たり医療収益	313,201千円	181,075千円	69.5
医師1人当たり総人件費*	209,170千円	128,795千円	32.4
職員1人当たり医療収益	13,617千円	19,718千円	48.7
職員1人当たり総人件費*	9,094千円	10,209千円	53.9
労働生産性	627,820千円	422,669千円	51.6
労働分配率	144.9%	114.4%	50.5
機能性分析			
入院患者1人1日当たり診療収入	17,339円	20,823円	44.7
外来患者1人1日当たり診療収入	5,511円	7,574円	42.6
医師1人当たり入院患者数	13.6人	10.5人	56.7
医師1人当たり外来患者数	25.8人	22.8人	54.2
推計退院患者数	724.9人	1,186.8人	45.9
平均在院日数*	28.7日	24.4日	45.9
病床100床当たり全職員数	76.3人	94.2人	42.8
病床100床当たり医師数	7.3人	6.6人	52.7
病床100床当たり看護人員数	49.7人	57.8人	44.3
看護人員/医師人数比	15.0人	7.7人	74.7
外来/入院比	190.1%	246.3%	44.8
病床利用率(一般病床)	65.5%	66.5%	49.4
病床利用率(療養病床)	98.6%	68.1%	65.4
病床利用率(精神病床)	N/A	69.4%	N/A
安全性の分析			
1床当たり総資産額	6,190千円	94,531千円	48.0
1床当たり剰余金・欠損金額	-14,673千円	-15,823千円	50.5
1床当たり償却資産額(取得価額)	18,784千円	160,712千円	47.7
1床当たり償却資産額(帳簿価額)	10,899千円	116,693千円	47.8
流動比率	166.3%	914.9%	43.5
流動資産回転率	2.7回	3.0回	48.3
医療収益対総資本	0.7倍	9.4倍	47.8

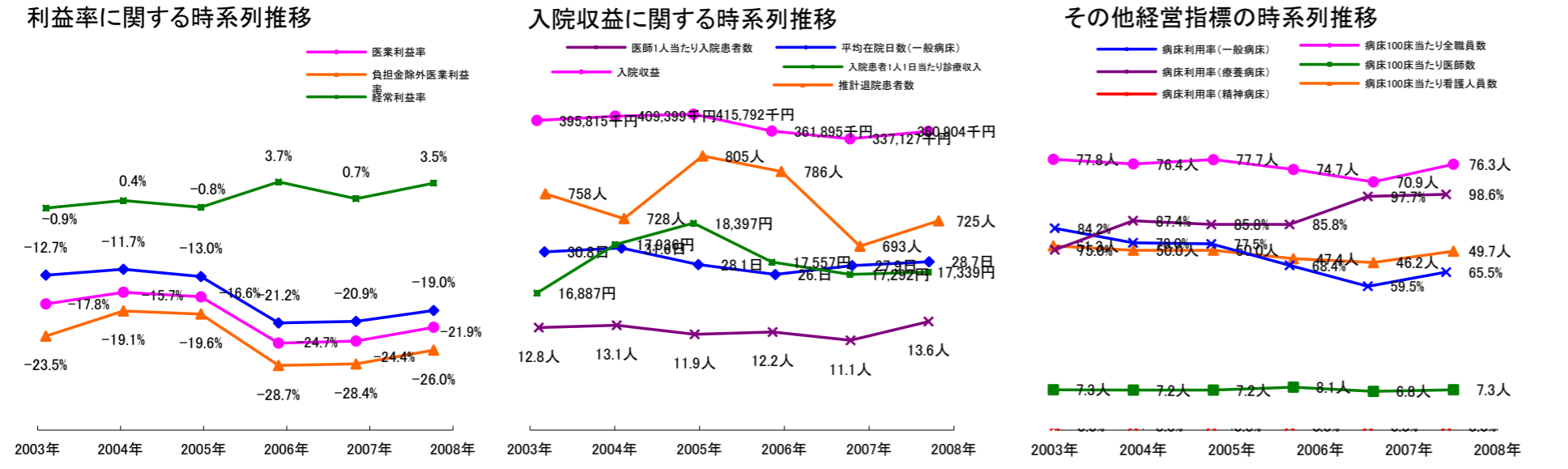
③経営指標のレーダーチャート(偏差値)



④利益構造ツリー(実数・対収益比・偏差値)



⑤時系列分析(成長性分析)



データ源: 公営企業年鑑