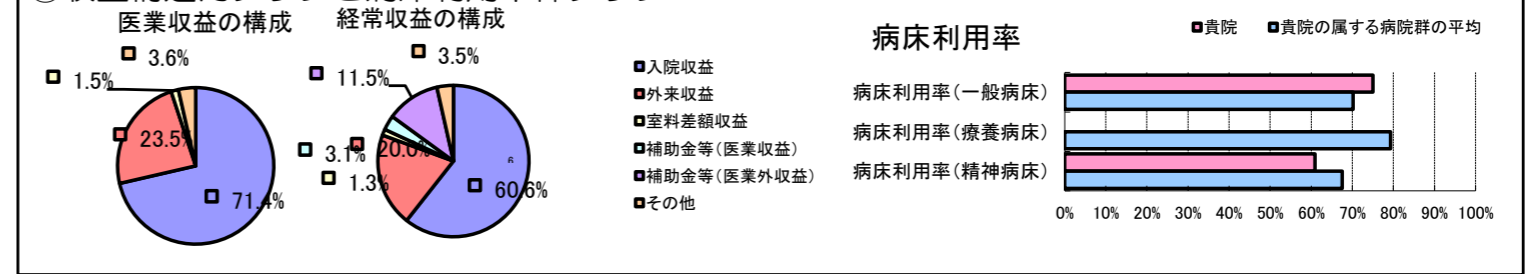


①病院環境データ

病院名 (岩手県盛岡市) 盛岡市立病院 (2008年)
 病床数 【一般病床】180床 【療養病床】0床 【結核病床】0床 【精神病床】80床 【感染症病床】8床
 患者数 【1日平均入院患者数】184人 【1日平均外来患者数】413人 【推計退院患者数】3,095人
 医療従事者数 【医師数】17人 【看護人員数】128人 【医療技術員数】32人 【事務職員数】17人
 市区町村データ 盛岡市
 【人口総数】300,746人 【65歳以上人口】56,177人 【高齢化率】18.7%
 【可住地当たり人口密度】1,265.4人/km² 【可住地面積】237.7km²
 【一般病院数】26施設 【一般診療所数】282施設 【医師数】1,192人

⑥収益構造円グラフと病床利用率棒グラフ



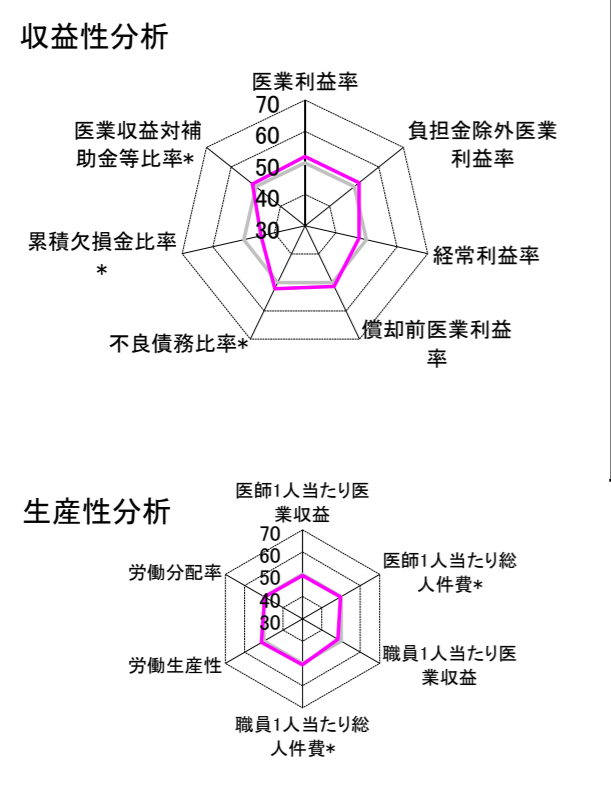
②病院群類型と経営指標ハイライト

【貴院の属する病院類型】 地方中規模病院グループ(可住地当たり人口密度187.2~2,145.9人/km²かつ、一般病床50床以上350床未満)
 【高い偏差値を示す指標】 医師1人当たり入院患者数
 【低い偏差値を示す指標】 流動比率

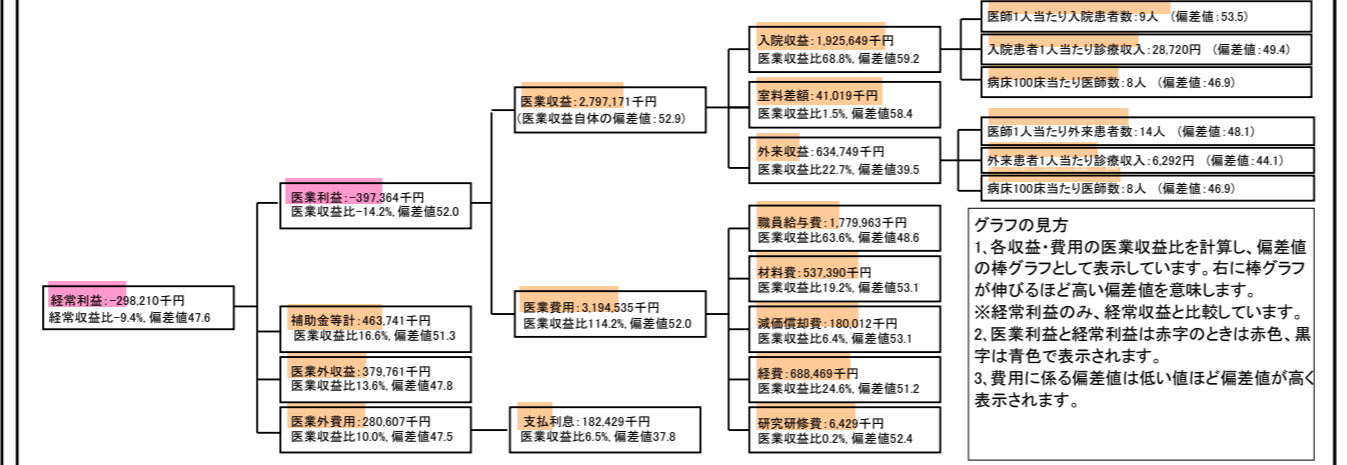
⑦経営指標分析(平均値・参照値・偏差値)

収益性分析	貴院	貴院の属する病院群の平均	偏差値
医療利益率	-14.2%	-18.4%	52.0
負担金除外医療利益率	-17.8%	-22.1%	51.9
経常利益率	-9.4%	-7.1%	47.6
償却前医療利益率	-7.8%	-10.4%	51.4
不良債務比率*	10.9%	16.0%	52.2
累積欠損金比率*	129.9%	80.5%	44.3
医療収益対補助金等比率*	32.6%	38.1%	51.3
経常収支比率	91.4%	94.1%	46.6
生産性分析			
医師1人当たり医療収益	164,539千円	170,807千円	49.4
医師1人当たり総人件費*	104,704千円	103,586千円	49.8
職員1人当たり医療収益	14,056千円	51,014千円	48.4
職員1人当たり総人件費*	8,945千円	9,281千円	50.7
労働生産性	698,004千円	346,864千円	51.2
労働分配率	128.1%	133.5%	49.6
機能性分析			
入院患者1人1日当たり診療収入	28,720円	29,335円	49.4
外来患者1人1日当たり診療収入	6,292円	9,040円	44.1
医師1人当たり入院患者数	9.3人	8.1人	53.5
医師1人当たり外来患者数	14.1人	15.2人	48.1
推計退院患者数	3,094.9人	2,531.9人	49.5
平均在院日数*	21.7日	21.2日	49.5
病床100床当たり全職員数	85.7人	102.9人	44.6
病床100床当たり医師数	8.2人	9.4人	46.9
病床100床当たり看護人員数	57.4人	63.9人	45.8
看護人員/医師人数比	7.5人	6.8人	52.7
外来/入院比	150.5%	198.2%	43.8
病床利用率(一般病床)	75.0%	70.2%	52.9
病床利用率(療養病床)	N/A	79.3%	N/A
病床利用率(精神病床)	60.9%	67.6%	46.8
安全性の分析			
1床当たり総資産額	44,439千円	148,561千円	47.3
1床当たり剰余金・欠損金額	-26,476千円	-17,688千円	46.4
1床当たり償却資産額(取得価額)	53,280千円	240,307千円	46.7
1床当たり償却資産額(帳簿価額)	45,034千円	174,356千円	47.0
流動比率	60.2%	517.6%	43.5
流動資産回転率	5.9回	4.1回	51.2
医療収益対総資本	1.7倍	14.0倍	47.0

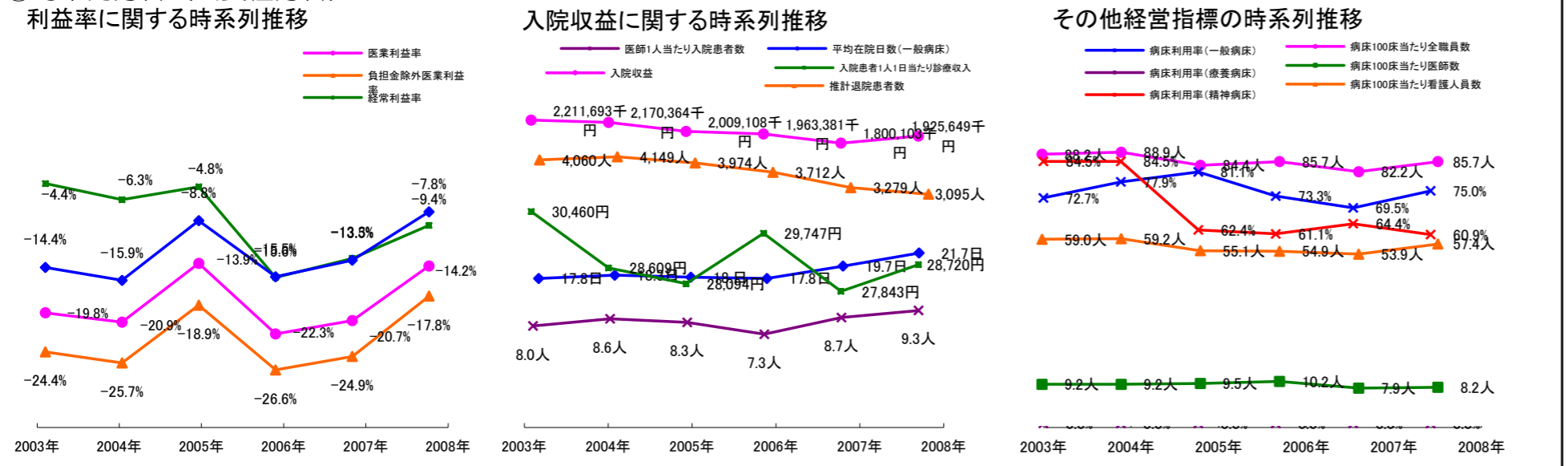
③経営指標のレーダーチャート(偏差値)



④利益構造ツリー(実数・対収益比・偏差値)



⑤時系列分析(成長性分析)



データ源: 公営企業年鑑