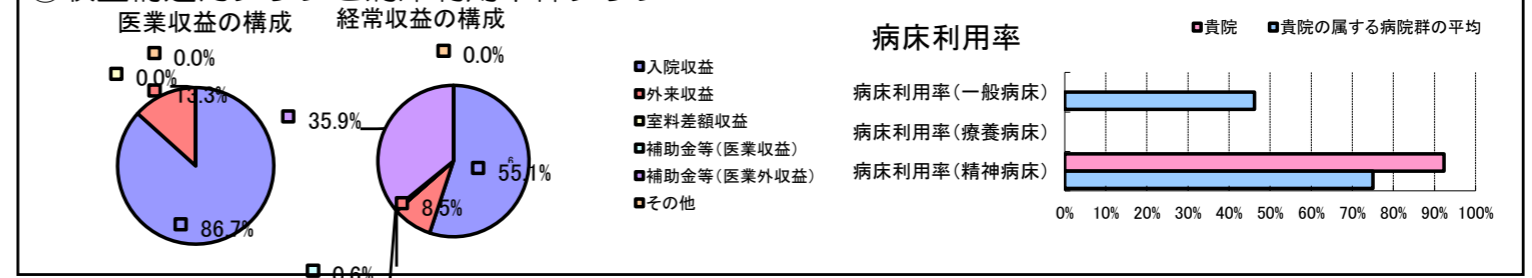


①病院環境データ

病院名 (岩手県)南光病院(2008年)
 病床数 【一般病床】0床【療養病床】0床【結核病床】0床【精神病床】408床【感染症病床】0床
 患者数 【1日平均入院患者数】377人【1日平均外来患者数】182人【推計退院患者数】0人
 医療従事者数 【医師数】13人【看護人員数】152人【医療技術員数】17人【事務職員数】9人
 市区町村データ 一関市
 【人口総数】125,818人【65歳以上人口】34,778人【高齢化率】27.6%
 【可住地当たり人口密度】297.5人/km²【可住地面積】422.9km²
 【一般病院数】8施設【一般診療所数】87施設【医師数】203人

⑥収益構造円グラフと病床利用率棒グラフ



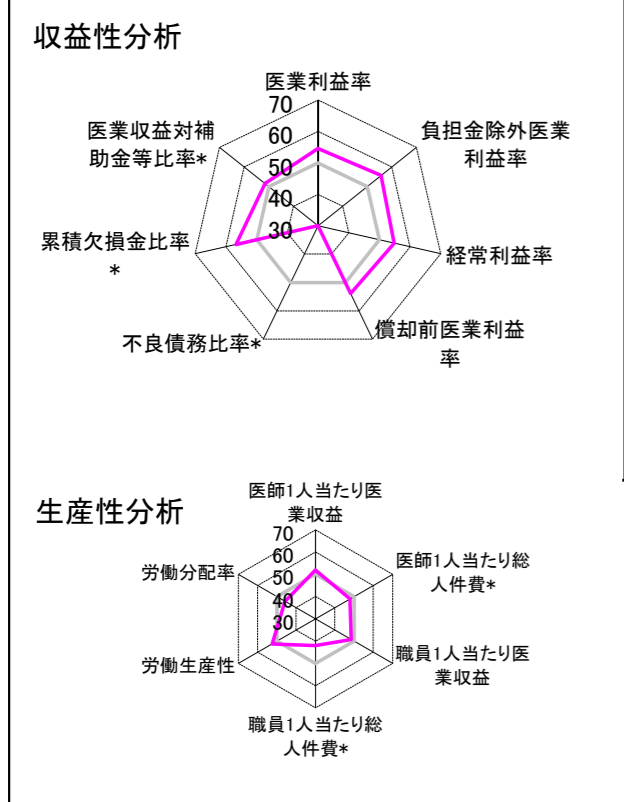
②病院群類型と経営指標ハイライト

【貴院の属する病院類型】精神病院グループ(精神病床9割以上)
 【高い偏差値を示す指標】医療収益対総資本、1床当たり総資産額、流動資産回転率 等
 【低い偏差値を示す指標】外来患者1人1日当たり診療収入

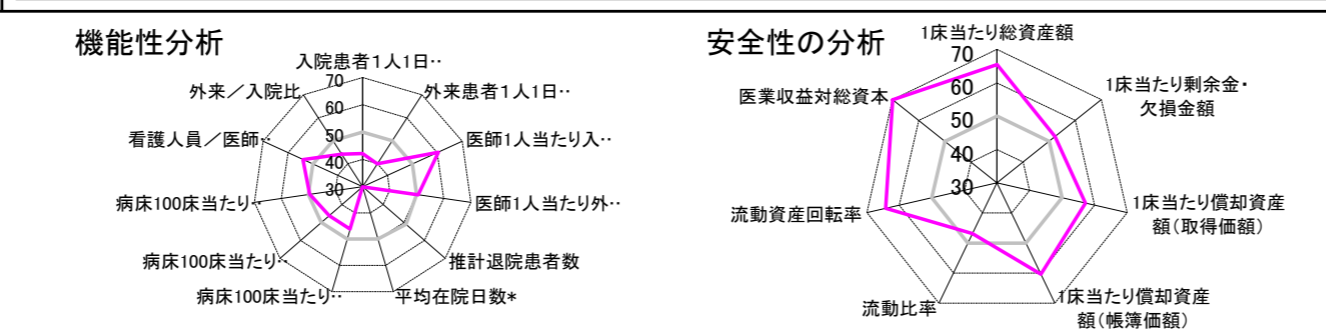
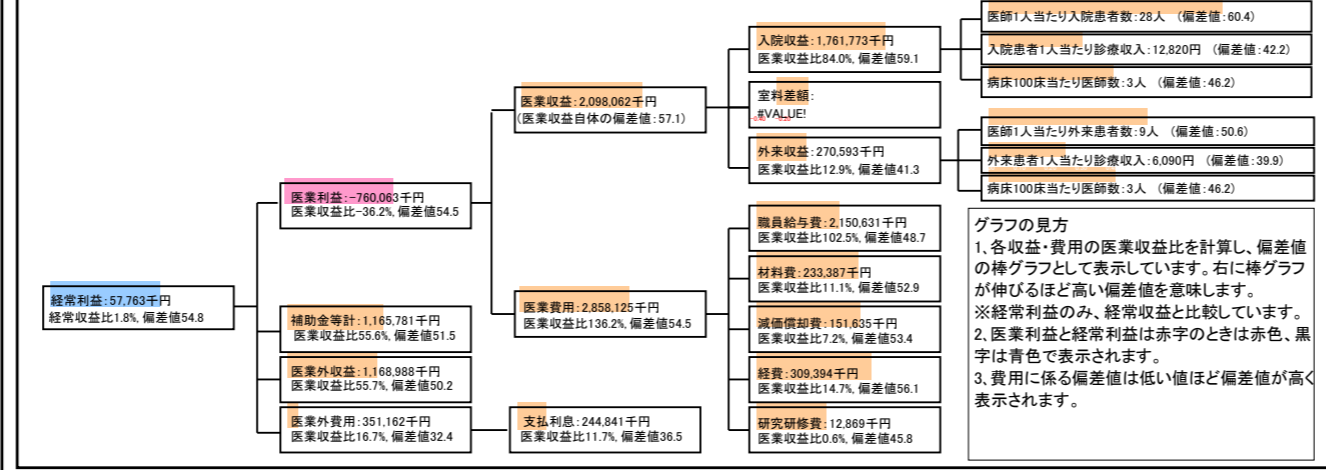
⑦経営指標分析(平均値・参照値・偏差値)

収益性分析	貴院	貴院の属する病院群の平均	偏差値
医療利益率	-36.2%	-49.4%	54.5
負担金除外医療利益率	-37.1%	-53.9%	55.6
経常利益率	1.8%	-1.4%	54.8
償却前医療利益率	-29.0%	-40.1%	53.9
不良債務比率*	0.0%	11.1%	N/A
累積欠損金比率*	21.2%	110.9%	56.7
医療収益対補助金等比率*	111.1%	119.4%	51.5
経常収支比率	101.8%	99.0%	54.5
生産性分析			
医師1人当たり医療収益	161,389千円	149,550千円	52.0
医師1人当たり総人件費*	165,433千円	152,950千円	47.9
職員1人当たり医療収益	10,985千円	30,569千円	48.6
職員1人当たり総人件費*	11,260千円	9,358千円	41.9
労働生産性	734,784千円	129,052千円	52.5
労働分配率	153.2%	194.2%	45.8
機能性分析			
入院患者1人1日当たり診療収入	12,820円	15,934円	42.2
外来患者1人1日当たり診療収入	6,090円	8,632円	39.9
医師1人当たり入院患者数	28.4人	19.9人	60.4
医師1人当たり外来患者数	9.2人	9.0人	50.6
推計退院患者数	0.0人	4,021.4人	N/A
平均在院日数*	N/A	62.9日	N/A
病床100床当たり全職員数	55.6人	66.7人	46.2
病床100床当たり医師数	3.2人	4.6人	46.2
病床100床当たり看護人員数	44.5人	45.2人	49.5
看護人員/医師人数比	11.7人	10.7人	54.0
外来/入院比	32.3%	51.1%	44.1
病床利用率(一般病床)	N/A	46.2%	N/A
病床利用率(療養病床)	N/A	0.0%	N/A
病床利用率(精神病床)	92.3%	75.0%	61.9
安全性の分析			
1床当たり総資産額	578,201千円	213,462千円	65.5
1床当たり剰余金・欠損金額	-7,520千円	-12,248千円	52.2
1床当たり償却資産額(取得価額)	733,991千円	391,257千円	57.2
1床当たり償却資産額(帳簿価額)	595,876千円	268,916千円	60.4
流動比率	137.0%	569.6%	46.9
流動資産回転率	4.9回	2.9回	64.2
医療収益対総資本	112.4倍	36.0倍	71.2

③経営指標のレーダーチャート(偏差値)



④利益構造ツリー(実数・対収益比・偏差値)



⑤時系列分析(成長性分析)

