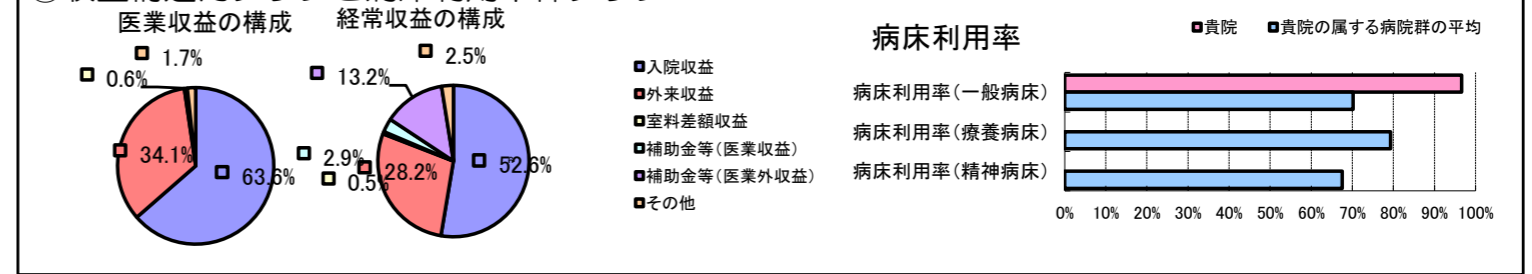


①病院環境データ

病院名 (岩手県) 東和病院 (2008年)
 病床数 【一般病床】68床 【療養病床】0床 【結核病床】0床 【精神病床】0床 【感染症病床】0床
 患者数 【1日平均入院患者数】66人 【1日平均外来患者数】126人 【推計退院患者数】1,025人
 医療従事者数 【医師数】3人 【看護人員数】34人 【医療技術員数】9人 【事務職員数】7人
 市区町村データ 花巻市
 【人口総数】105,028人 【65歳以上人口】27,080人 【高齢化率】25.8%
 【可住地当たり人口密度】328.2人/km² 【可住地面積】320.km²
 【一般病院数】7施設 【一般診療所数】69施設 【医師数】151人

⑥収益構造円グラフと病床利用率棒グラフ



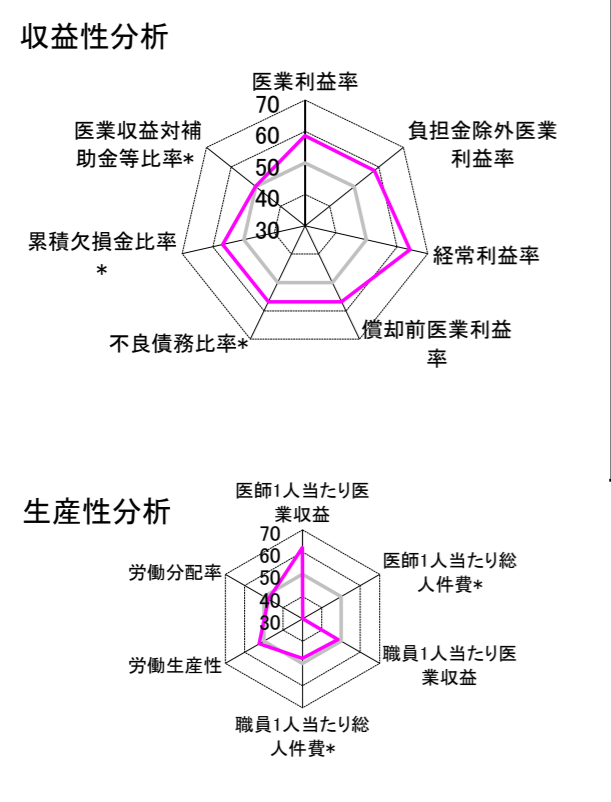
②病院群類型と経営指標ハイライト

【貴院の属する病院類型】 地方中規模病院グループ(可住地当たり人口密度187.2~2,145.9人/km²かつ、一般病床50床以上350床未満)
 【高い偏差値を示す指標】 1床当たり総資産額、1床当たり償却資産額(帳簿価額)、1床当たり償却資産額(取得価額) 等
 【低い偏差値を示す指標】 医師1人当たり総人件費*

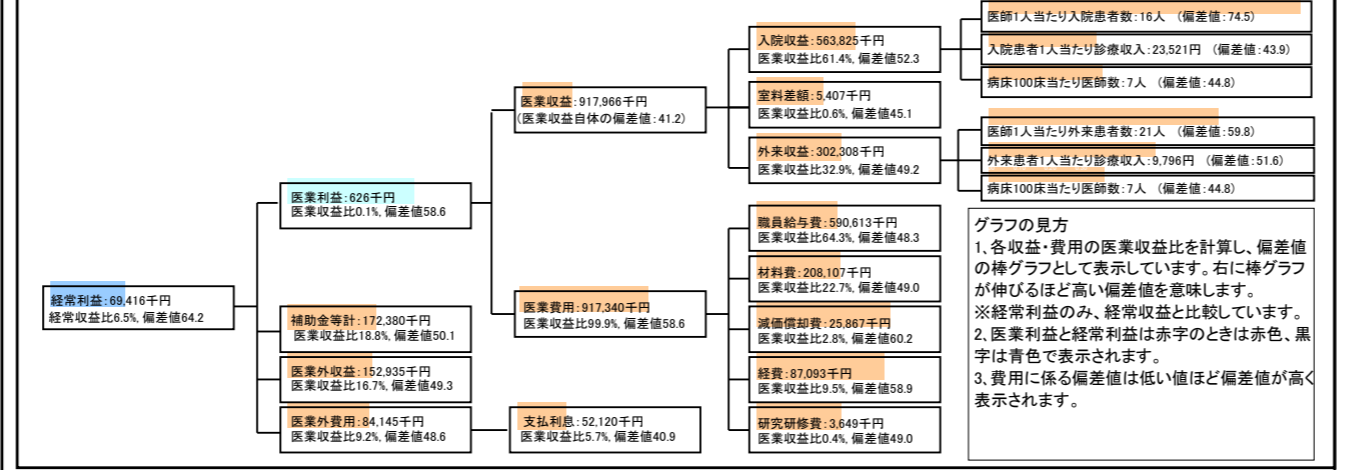
⑦経営指標分析(平均値・参照値・偏差値)

収益性分析	貴院	貴院の属する病院群の平均	偏差値
医療利益率	0.1%	-18.4%	58.6
負担金除外医療利益率	-3.3%	-22.1%	58.2
経常利益率	6.5%	-7.1%	64.2
償却前医療利益率	2.9%	-10.4%	56.8
不良債務比率*	0.0%	16.0%	56.8
累積欠損金比率*	21.2%	80.5%	56.8
医療収益対補助金等比率*	37.6%	38.1%	50.1
経常収支比率	106.9%	94.1%	66.6
生産性分析			
医師1人当たり医療収益	305,989千円	170,807千円	61.9
医師1人当たり総人件費*	196,871千円	103,586千円	30.1
職員1人当たり医療収益	16,105千円	51,014千円	48.5
職員1人当たり総人件費*	10,362千円	9,281千円	47.8
労働生産性	1,043,663千円	346,864千円	52.4
労働分配率	99.3%	133.5%	47.5
機能性分析			
入院患者1人1日当たり診療収入	23,521円	29,335円	43.9
外来患者1人1日当たり診療収入	9,796円	9,040円	51.6
医師1人当たり入院患者数	16.4人	8.1人	74.5
医師1人当たり外来患者数	21.0人	15.2人	59.8
推計退院患者数	1,025.1人	2,531.9人	48.0
平均在院日数*	23.5日	21.2日	48.0
病床100床当たり全職員数	96.6人	102.9人	48.0
病床100床当たり医師数	7.4人	9.4人	44.8
病床100床当たり看護人員数	56.9人	63.9人	45.5
看護人員/医師人数比	11.3人	6.8人	67.4
外来/入院比	128.7%	198.2%	41.0
病床利用率(一般病床)	96.6%	70.2%	66.3
病床利用率(療養病床)	N/A	79.3%	N/A
病床利用率(精神病床)	N/A	67.6%	N/A
安全性の分析			
1床当たり総資産額	3,469,207千円	148,561千円	135.7
1床当たり剰余金・欠損金額	19,426千円	-17,688千円	65.2
1床当たり償却資産額(取得価額)	4,403,947千円	240,307千円	122.7
1床当たり償却資産額(帳簿価額)	3,575,255千円	174,356千円	128.5
流動比率	137.0%	517.6%	44.6
流動資産回転率	4.9回	4.1回	50.5
医療収益対総資本	257.0倍	14.0倍	110.5

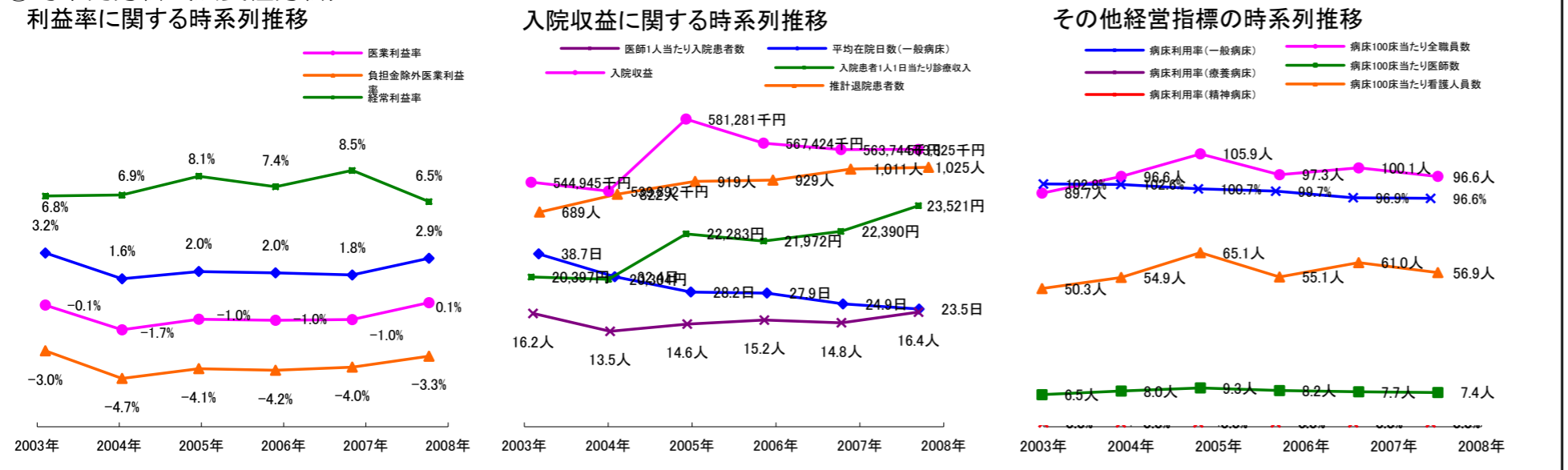
③経営指標のレーダーチャート(偏差値)



④利益構造ツリー(実数・対収益比・偏差値)



⑤時系列分析(成長性分析)



データ源: 公営企業年鑑