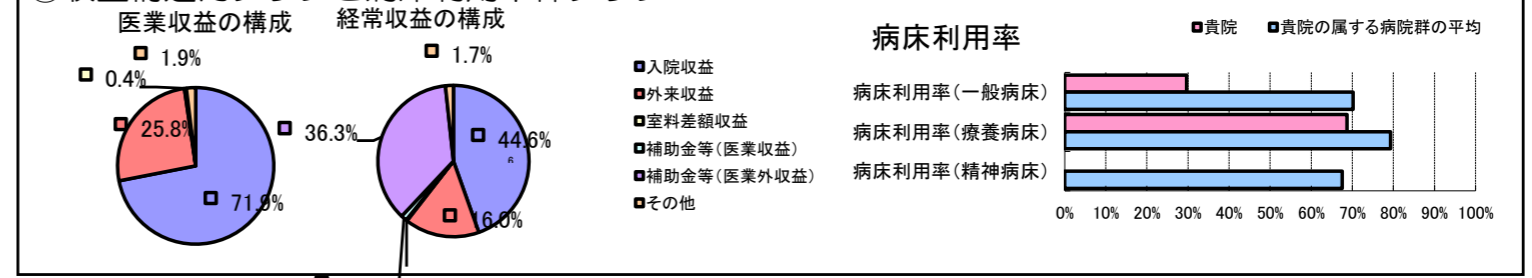


①病院環境データ

病院名 (岩手県)大東病院(2008年)  
 病床数 【一般病床】80床【療養病床】41床【結核病床】0床【精神病床】0床【感染症病床】0床  
 患者数 【1日平均入院患者数】52人【1日平均外来患者数】99人【推計退院患者数】1,010人  
 医療従事者数 【医師数】4人【看護人員数】43人【医療技術員数】19人【事務職員数】7人  
 市区町村データ 一関市  
 【人口総数】125,818人【65歳以上人口】34,778人【高齢化率】27.6%  
 【可住地当たり人口密度】297.5人/km<sup>2</sup>【可住地面積】422.9km<sup>2</sup>  
 【一般病院数】8施設【一般診療所数】87施設【医師数】203人

⑥収益構造円グラフと病床利用率棒グラフ



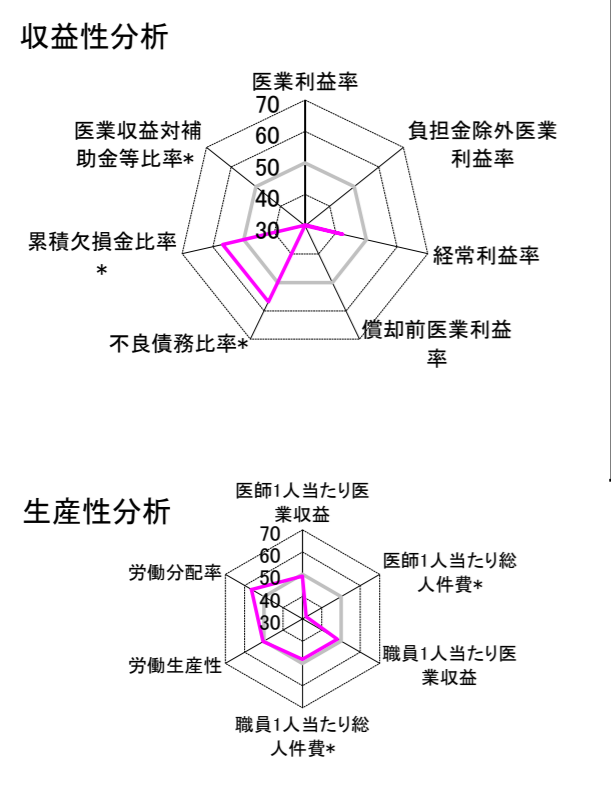
②病院群類型と経営指標ハイライト

【貴院の属する病院類型】 地方中規模病院グループ(可住地当たり人口密度187.2~2,145.9人/km<sup>2</sup>かつ、一般病床50床以上350床未満)  
 【高い偏差値を示す指標】 医業収益対総資本、1床当たり総資産額、1床当たり償却資産額(帳簿価額) 等  
 【低い偏差値を示す指標】 病床利用率(一般病床)、償却前医業利益率、医業利益率 等

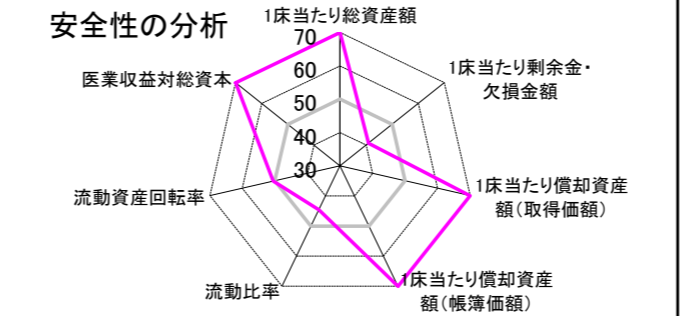
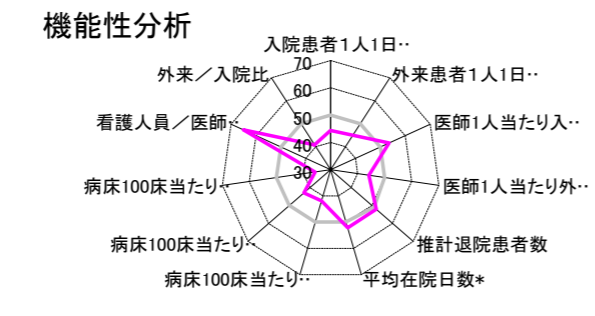
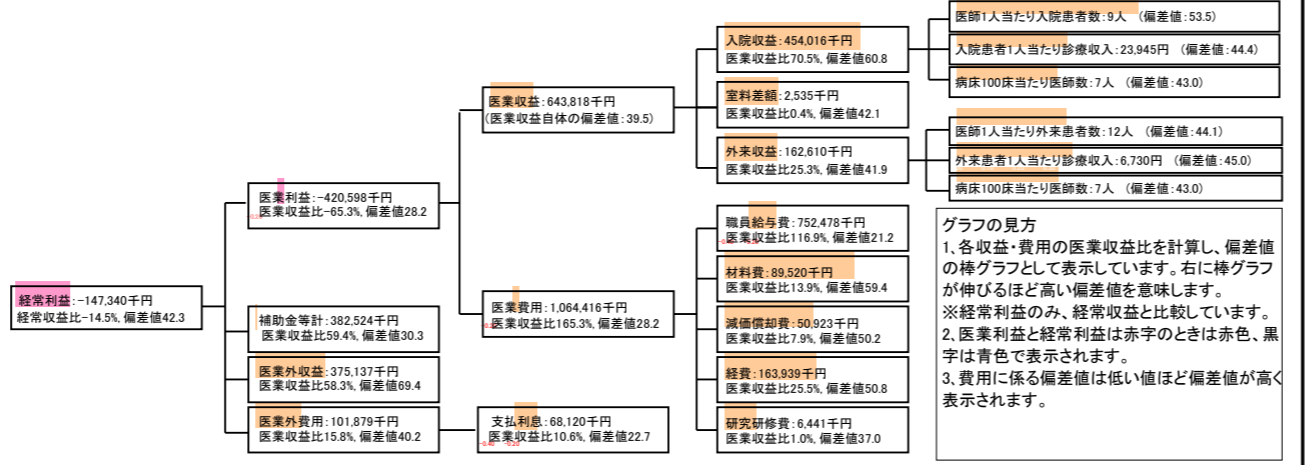
⑦経営指標分析(平均値・参照値・偏差値)

収益性分析	貴院	貴院の属する病院群の平均	偏差値
医業利益率	-65.3%	-18.4%	28.2
負担金除外医業利益率	-67.3%	-22.1%	30.3
経常利益率	-14.5%	-7.1%	42.3
償却前医業利益率	-57.4%	-10.4%	26.1
不良債務比率*	0.0%	16.0%	56.8
累積欠損金比率*	21.2%	80.5%	56.8
医業収益対補助金等比率*	118.8%	38.1%	30.3
経常収支比率	87.4%	94.1%	41.4
生産性分析			
医師1人当たり医業収益	160,955千円	170,807千円	49.1
医師1人当たり総人件費*	188,120千円	103,586千円	31.9
職員1人当たり医業収益	8,700千円	51,014千円	48.1
職員1人当たり総人件費*	10,169千円	9,281千円	48.2
労働生産性	457,191千円	346,864千円	50.4
労働分配率	222.4%	133.5%	56.4
機能性分析			
入院患者1人1日当たり診療収入	23,945円	29,335円	44.4
外来患者1人1日当たり診療収入	6,730円	9,040円	45.0
医師1人当たり入院患者数	9.3人	8.1人	53.5
医師1人当たり外来患者数	11.8人	15.2人	44.1
推計退院患者数	1,009.6人	2,531.9人	52.1
平均在院日数*	18.8日	21.2日	52.1
病床100床当たり全職員数	77.1人	102.9人	41.9
病床100床当たり医師数	6.7人	9.4人	43.0
病床100床当たり看護人員数	41.5人	63.9人	35.7
看護人員/医師人数比	10.8人	6.8人	65.1
外来/入院比	127.4%	198.2%	40.8
病床利用率(一般病床)	29.7%	70.2%	25.0
病床利用率(療養病床)	68.7%	79.3%	42.7
病床利用率(精神病床)	N/A	67.6%	N/A
安全性の分析			
1床当たり総資産額	1,949,637千円	148,561千円	96.5
1床当たり剰余金・欠損金額	-39,848千円	-17,688千円	40.9
1床当たり償却資産額(取得価額)	2,474,945千円	240,307千円	89.0
1床当たり償却資産額(帳簿価額)	2,009,234千円	174,356千円	92.4
流動比率	137.0%	517.6%	44.6
流動資産回転率	4.9回	4.1回	50.5
医業収益対総資本	366.4倍	14.0倍	137.7

③経営指標のレーダーチャート(偏差値)



④利益構造ツリー(実数・対収益比・偏差値)



⑤時系列分析(成長性分析)

