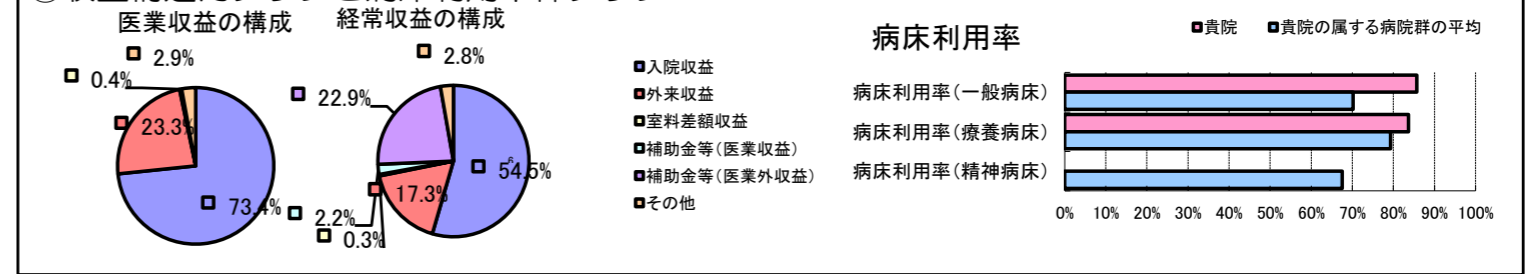


①病院環境データ

病院名 (岩手県) 軽米病院 (2008年)
 病床数 【一般病床】60床 【療養病床】45床 【結核病床】0床 【精神病床】0床 【感染症病床】0床
 患者数 【1日平均入院患者数】89人 【1日平均外来患者数】145人 【推計退院患者数】1,547人
 医療従事者数 【医師数】5人 【看護人員数】38人 【医療技術員数】9人 【事務職員数】7人
 市区町村データ 軽米町
 【人口総数】10,997人 【65歳以上人口】3,367人 【高齢化率】30.6%
 【可住地当たり人口密度】196.人/km² 【可住地面積】56.1km²
 【一般病院数】1施設 【一般診療所数】6施設 【医師数】10人

⑥収益構造円グラフと病床利用率棒グラフ



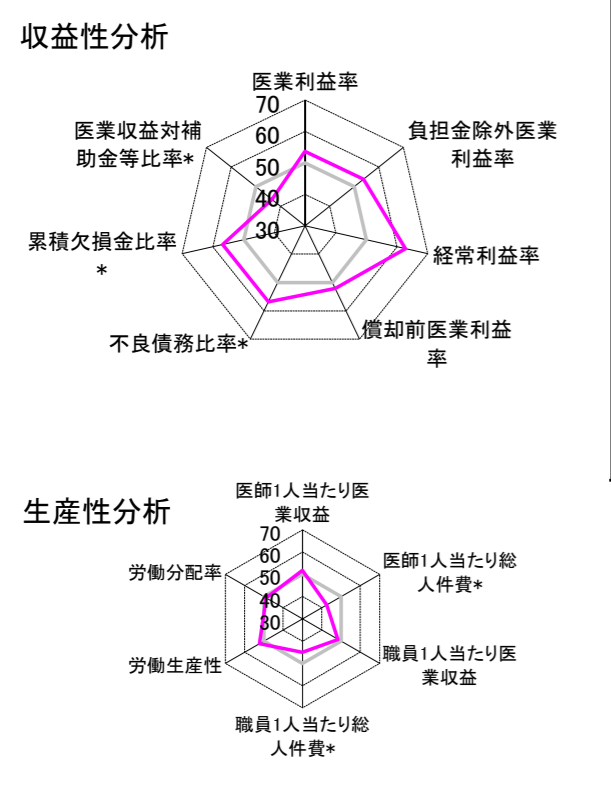
②病院群類型と経営指標ハイライト

【貴院の属する病院類型】 地方中規模病院グループ(可住地当たり人口密度187.2~2,145.9人/km²かつ、一般病床50床以上350床未満)
 【高い偏差値を示す指標】 医療収益対総資本、1床当たり総資産額、1床当たり償却資産額(帳簿価額) 等
 【低い偏差値を示す指標】 病床100床当たり看護人員数、外来/入院比

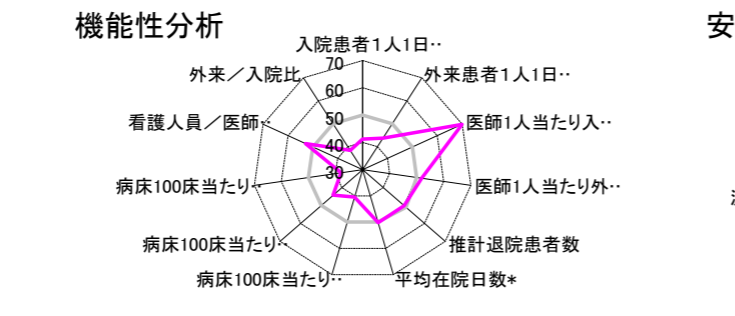
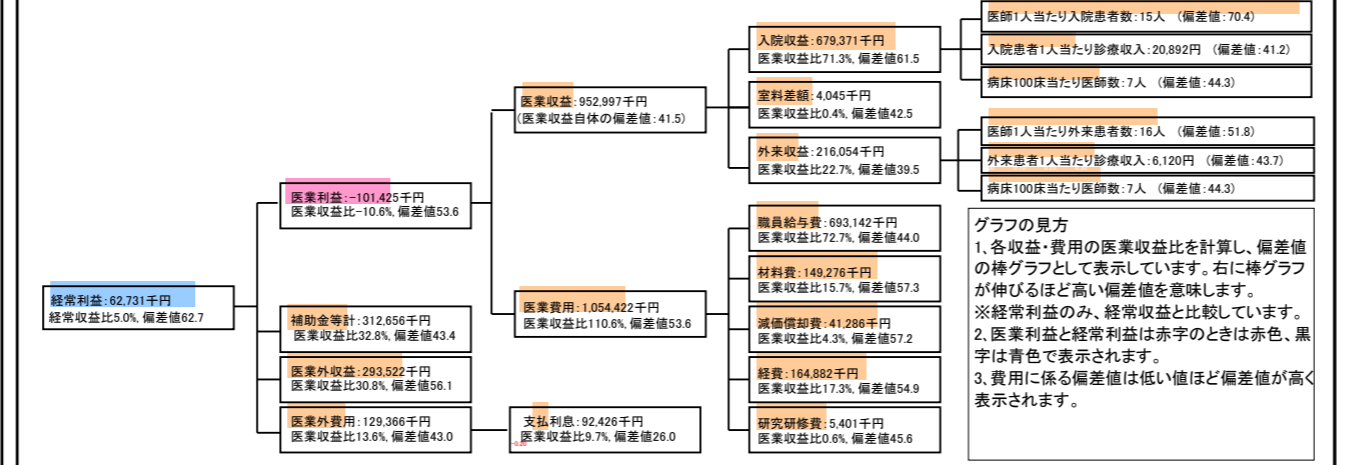
⑦経営指標分析(平均値・参照値・偏差値)

収益性分析	貴院	貴院の属する病院群の平均	偏差値
医療利益率	-10.6%	-18.4%	53.6
負担金除外医療利益率	-13.5%	-22.1%	53.8
経常利益率	5.0%	-7.1%	62.7
償却前医療利益率	-6.3%	-10.4%	52.1
不良債務比率*	0.0%	16.0%	56.8
累積欠損金比率*	21.2%	80.5%	56.8
医療収益対補助金等比率*	64.9%	38.1%	43.4
経常収支比率	105.3%	94.1%	64.6
生産性分析			
医師1人当たり医療収益	190,599千円	170,807千円	51.7
医師1人当たり総人件費*	138,628千円	103,586千円	42.5
職員1人当たり医療収益	16,152千円	51,014千円	48.5
職員1人当たり総人件費*	11,748千円	9,281千円	45.1
労働生産性	1,012,064千円	346,864千円	52.3
労働分配率	116.1%	133.5%	48.8
機能性分析			
入院患者1人1日当たり診療収入	20,892円	29,335円	41.2
外来患者1人1日当たり診療収入	6,120円	9,040円	43.7
医師1人当たり入院患者数	15.0人	8.1人	70.4
医師1人当たり外来患者数	16.3人	15.2人	51.8
推計退院患者数	1,546.9人	2,531.9人	50.2
平均在院日数*	21.0日	21.2日	50.2
病床100床当たり全職員数	72.4人	102.9人	40.4
病床100床当たり医師数	7.2人	9.4人	44.3
病床100床当たり看護人員数	45.0人	63.9人	37.9
看護人員/医師人数比	7.6人	6.8人	53.0
外来/入院比	108.6%	198.2%	38.4
病床利用率(一般病床)	85.7%	70.2%	59.5
病床利用率(療養病床)	83.7%	79.3%	53.0
病床利用率(精神病床)	N/A	67.6%	N/A
安全性の分析			
1床当たり総資産額	2,246,725千円	148,561千円	104.1
1床当たり剰余金・欠損金額	1,119千円	-17,688千円	57.7
1床当たり償却資産額(取得価額)	2,852,080千円	240,307千円	95.6
1床当たり償却資産額(帳簿価額)	2,315,403千円	174,356千円	99.4
流動比率	137.0%	517.6%	44.6
流動資産回転率	4.9回	4.1回	50.5
医療収益対総資本	247.5倍	14.0倍	108.1

③経営指標のレーダーチャート(偏差値)



④利益構造ツリー(実数・対収益比・偏差値)



⑤時系列分析(成長性分析)

