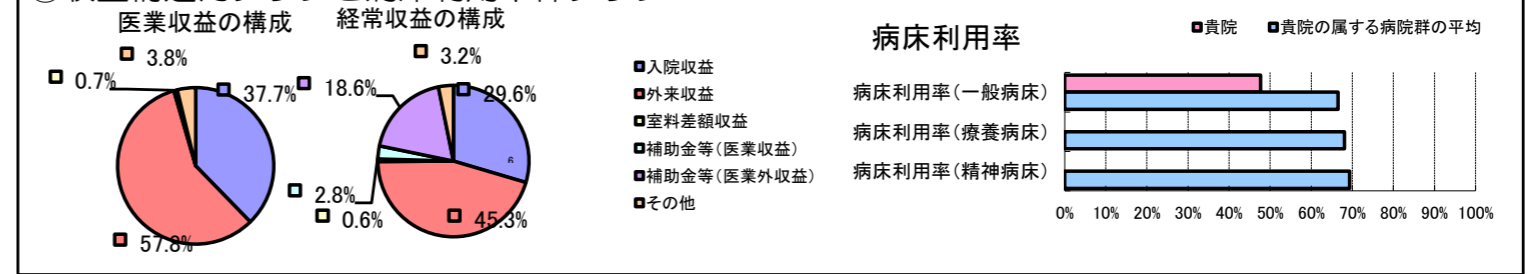


①病院環境データ

病院名 (岩手県) 沼宮内病院 (2008年)  
 病床数 【一般病床】60床 【療養病床】0床 【結核病床】0床 【精神病床】0床 【感染症病床】0床  
 患者数 【1日平均入院患者数】29人 【1日平均外来患者数】121人 【推計退院患者数】595人  
 医療従事者数 【医師数】3人 【看護人員数】27人 【医療技術員数】10人 【事務職員数】5人  
 市区町村データ 岩手町  
 【人口総数】16,254人 【65歳以上人口】4,658人 【高齢化率】28.7%  
 【可住地当たり人口密度】182.5人/km<sup>2</sup> 【可住地面積】89.1km<sup>2</sup>  
 【一般病院数】1施設 【一般診療所数】12施設 【医師数】16人

⑥収益構造円グラフと病床利用率棒グラフ



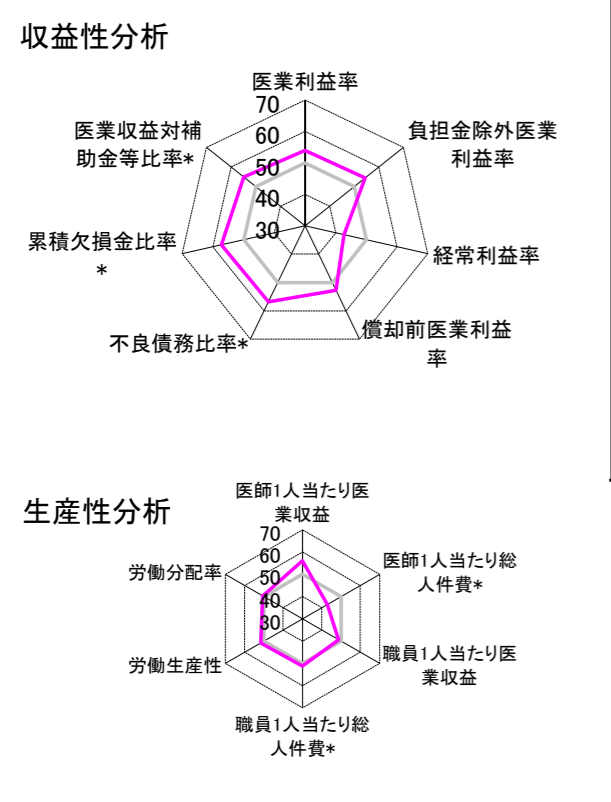
②病院群類型と経営指標ハイライト

【貴院の属する病院類型】へき地型病院グループ(可住地当たり人口密度187.2人/km<sup>2</sup>未満)  
 【高い偏差値を示す指標】医業収益対総資本、1床当たり総資産額、1床当たり償却資産額(帳簿価額)等  
 【低い偏差値を示す指標】病床利用率(一般病床)

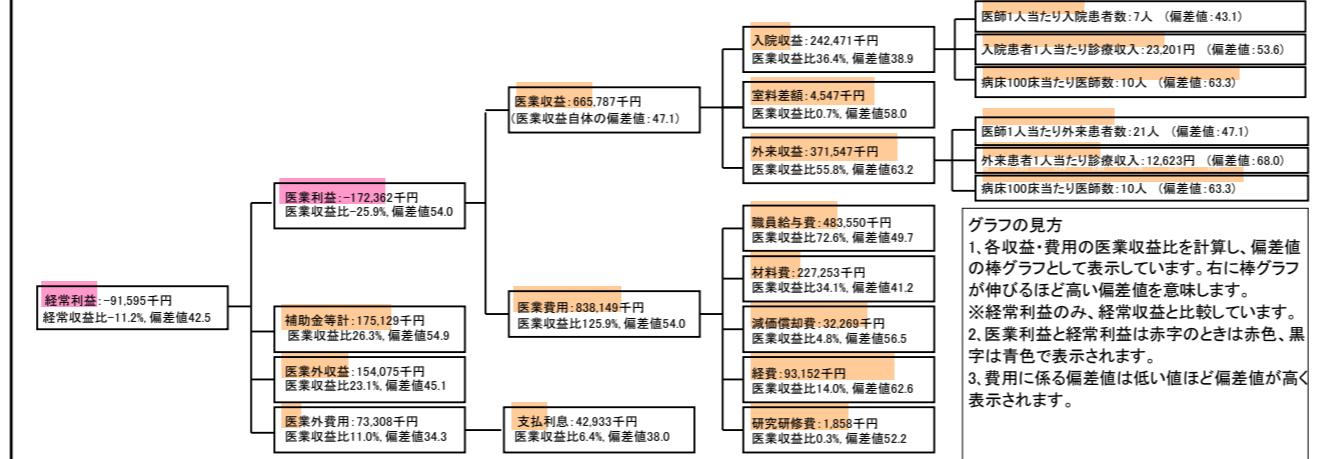
⑦経営指標分析(平均値・参照値・偏差値)

収益性分析	貴院	貴院の属する病院群の平均	偏差値
医業利益率	-25.9%	-35.5%	54.0
負担金除外医業利益率	-29.3%	-40.5%	54.4
経常利益率	-11.2%	-4.6%	42.7
償却前医業利益率	-21.0%	-27.5%	52.8
不良債務比率*	0.0%	28.4%	56.9
累積欠損金比率*	21.2%	93.0%	57.3
医業収益対補助金等比率*	52.6%	77.9%	54.9
経常収支比率	90.0%	96.3%	41.9
生産性分析			
医師1人当たり医業収益	221,929千円	181,075千円	56.0
医師1人当たり総人件費*	161,183千円	128,795千円	42.9
職員1人当たり医業収益	13,587千円	19,718千円	48.7
職員1人当たり総人件費*	9,868千円	10,209千円	51.2
労働生産性	638,869千円	422,669千円	51.7
労働分配率	154.5%	114.4%	50.7
機能性分析			
入院患者1人1日当たり診療収入	23,201円	20,823円	53.6
外来患者1人1日当たり診療収入	12,623円	7,574円	68.0
医師1人当たり入院患者数	7.3人	10.5人	43.1
医師1人当たり外来患者数	20.7人	22.8人	47.1
推計退院患者数	594.7人	1,186.8人	56.4
平均在院日数*	17.8日	24.4日	56.4
病床100床当たり全職員数	84.0人	94.2人	45.9
病床100床当たり医師数	10.2人	6.6人	63.3
病床100床当たり看護人員数	48.2人	57.8人	43.3
看護人員/医師人数比	9.0人	7.7人	54.4
外来/入院比	281.6%	246.3%	53.3
病床利用率(一般病床)	47.7%	66.5%	39.9
病床利用率(療養病床)	N/A	68.1%	N/A
病床利用率(精神病床)	N/A	69.4%	N/A
安全性の分析			
1床当たり総資産額	3,931,768千円	94,531千円	137.2
1床当たり剰余金・欠損金額	-29,187千円	-15,823千円	44.4
1床当たり償却資産額(取得価額)	4,991,140千円	160,712千円	127.9
1床当たり償却資産額(帳簿価額)	4,051,956千円	116,693千円	131.9
流動比率	137.0%	914.9%	43.3
流動資産回転率	4.9回	3.0回	62.0
医業収益対総資本	354.3倍	9.4倍	137.8

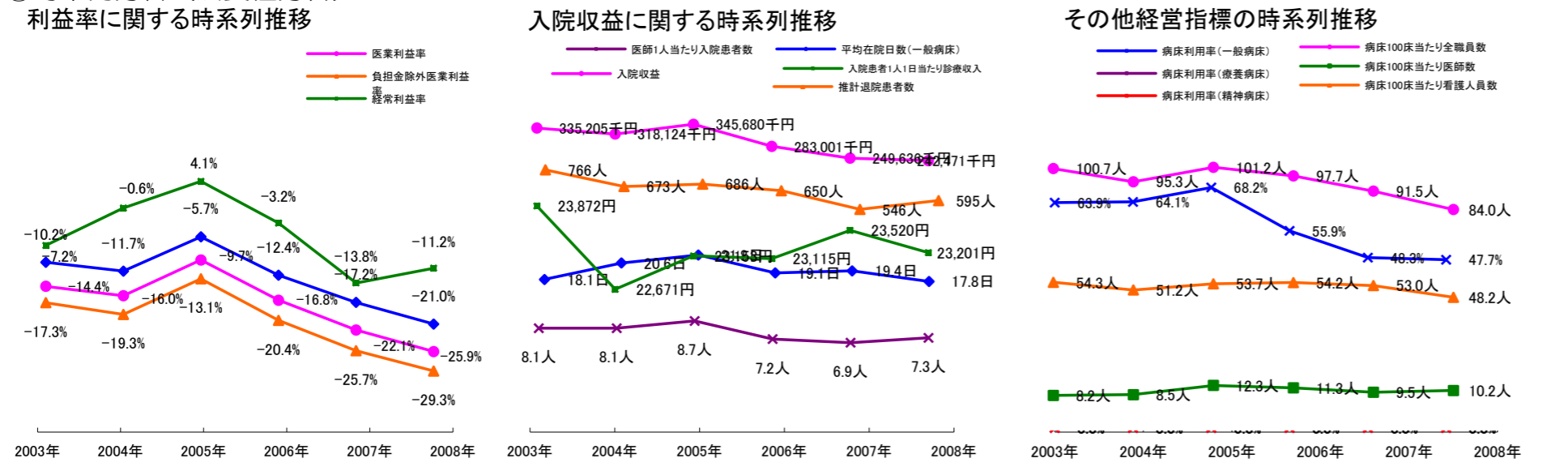
③経営指標のレーダーチャート(偏差値)



④利益構造ツリー(実数・対収益比・偏差値)



⑤時系列分析(成長性分析)



データ源: 公営企業年鑑