

①病院環境データ

病院名 (岩手県) 山田病院 (2008年)
 病床数 【一般病床】60床 【療養病床】0床 【結核病床】0床 【精神病床】0床 【感染症病床】0床
 患者数 【1日平均入院患者数】38人 【1日平均外来患者数】187人 【推計退院患者数】762人
 医療従事者数 【医師数】3人 【看護人員数】28人 【医療技術員数】10人 【事務職員数】6人
 市区町村データ 山田町
 【人口総数】20,142人 【65歳以上人口】5,651人 【高齢化率】28.1%
 【可住地当たり人口密度】773.5人/km² 【可住地面積】26km²
 【一般病院数】1施設 【一般診療所数】6施設 【医師数】9人

⑥収益構造円グラフと病床利用率棒グラフ



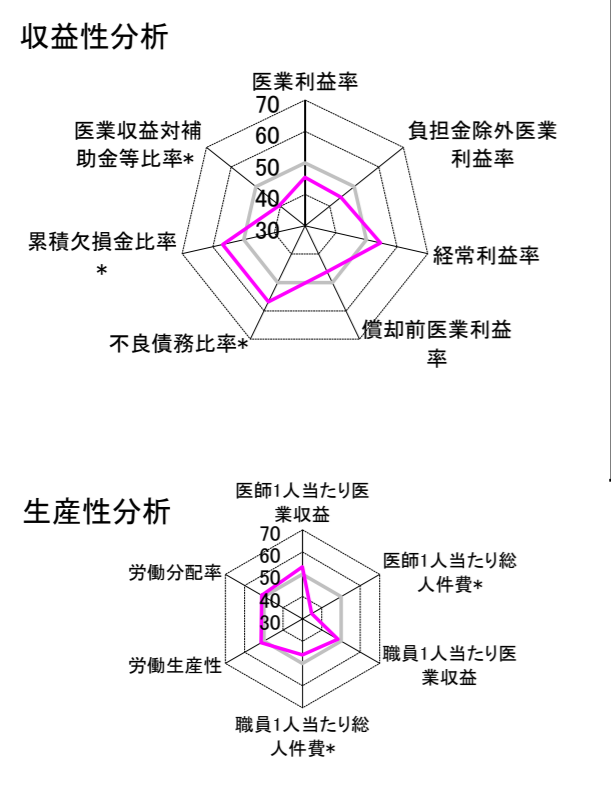
②病院群類型と経営指標ハイライト

【貴院の属する病院類型】 地方中規模病院グループ(可住地当たり人口密度187.2~2,145.9人/km²かつ、一般病床50床以上350床未満)
 【高い偏差値を示す指標】 1床当たり総資産額、医療収益対総資本、1床当たり償却資産額(帳簿価額) 等
 【低い偏差値を示す指標】 1床当たり剰余金・欠損金額、医師1人当たり総人件費*

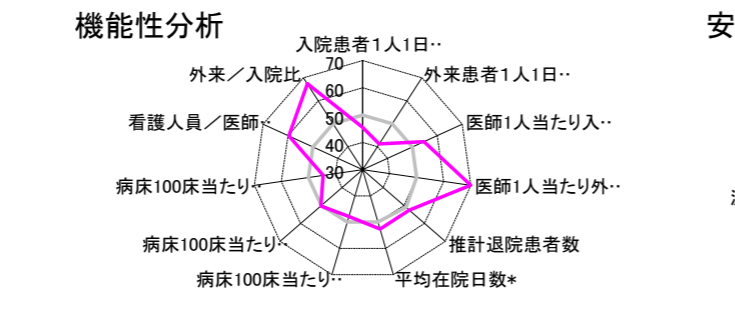
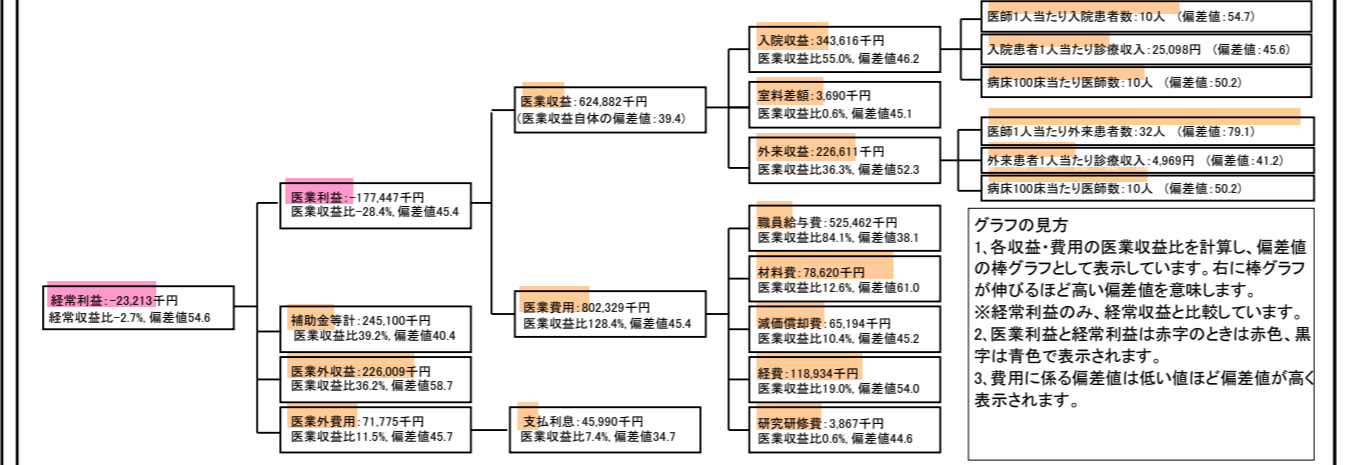
⑦経営指標分析(平均値・参照値・偏差値)

収益性分析	貴院	貴院の属する病院群の平均	偏差値
医療利益率	-28.4%	-18.4%	45.4
負担金除外医療利益率	-34.7%	-22.1%	44.5
経常利益率	-2.7%	-7.1%	54.6
償却前医療利益率	-18.0%	-10.4%	46.2
不良債務比率*	0.0%	16.0%	56.8
累積欠損金比率*	21.2%	80.5%	56.8
医療収益対補助金等比率*	77.3%	38.1%	40.4
経常収支比率	97.3%	94.1%	54.2
生産性分析			
医師1人当たり医療収益	208,294千円	170,807千円	53.3
医師1人当たり総人件費*	175,154千円	103,586千円	34.7
職員1人当たり医療収益	13,295千円	51,014千円	48.3
職員1人当たり総人件費*	11,180千円	9,281千円	46.2
労働生産性	748,685千円	346,864千円	51.4
労働分配率	149.3%	133.5%	51.1
機能性分析			
入院患者1人1日当たり診療収入	25,098円	29,335円	45.6
外来患者1人1日当たり診療収入	4,969円	9,040円	41.2
医師1人当たり入院患者数	9.7人	8.1人	54.7
医師1人当たり外来患者数	32.3人	15.2人	79.1
推計退院患者数	762.1人	2,531.9人	52.6
平均在院日数*	18.2日	21.2日	52.6
病床100床当たり全職員数	96.0人	102.9人	47.8
病床100床当たり医師数	9.5人	9.4人	50.2
病床100床当たり看護人員数	55.5人	63.9人	44.6
看護人員/医師人数比	9.3人	6.8人	59.7
外来/入院比	333.1%	198.2%	67.4
病床利用率(一般病床)	62.5%	70.2%	45.2
病床利用率(療養病床)	N/A	79.3%	N/A
病床利用率(精神病床)	N/A	67.6%	N/A
安全性の分析			
1床当たり総資産額	3,931,768千円	148,561千円	147.6
1床当たり剰余金・欠損金額	-92,625千円	-17,688千円	19.2
1床当たり償却資産額(取得価額)	4,991,140千円	240,307千円	132.9
1床当たり償却資産額(帳簿価額)	4,051,956千円	174,356千円	139.5
流動比率	137.0%	517.6%	44.6
流動資産回転率	4.9回	4.1回	50.5
医療収益対総資本	377.5倍	14.0倍	140.5

③経営指標のレーダーチャート(偏差値)



④利益構造ツリー(実数・対収益比・偏差値)



⑤時系列分析(成長性分析)

