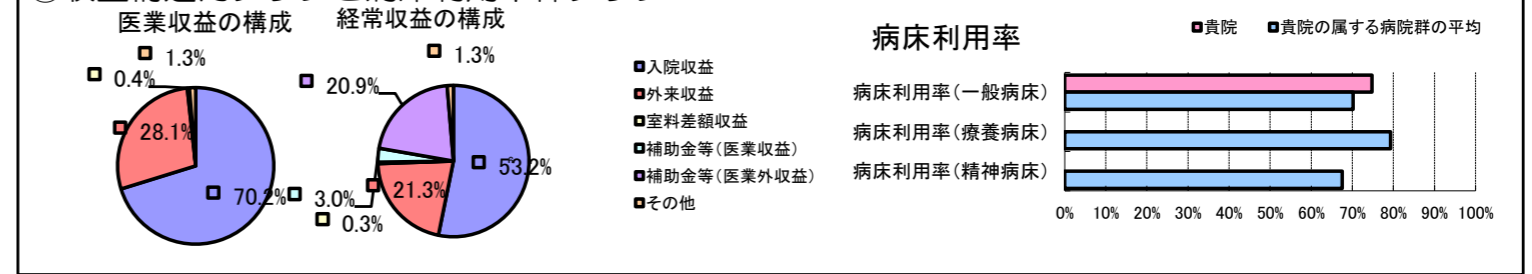


①病院環境データ

病院名 (岩手県) 大槌病院 (2008年)  
 病床数 【一般病床】119床 【療養病床】0床 【結核病床】0床 【精神病床】0床 【感染症病床】2床  
 患者数 【1日平均入院患者数】89人 【1日平均外来患者数】182人 【推計退院患者数】1,086人  
 医療従事者数 【医師数】4人 【看護人員数】56人 【医療技術員数】12人 【事務職員数】7人  
 市区町村データ 大槌町  
 【人口総数】16,516人 【65歳以上人口】4,705人 【高齢化率】28.5%  
 【可住地当たり人口密度】676.3人/km<sup>2</sup> 【可住地面積】24.4km<sup>2</sup>  
 【一般病院数】1施設 【一般診療所数】8施設 【医師数】8人

⑥収益構造円グラフと病床利用率棒グラフ



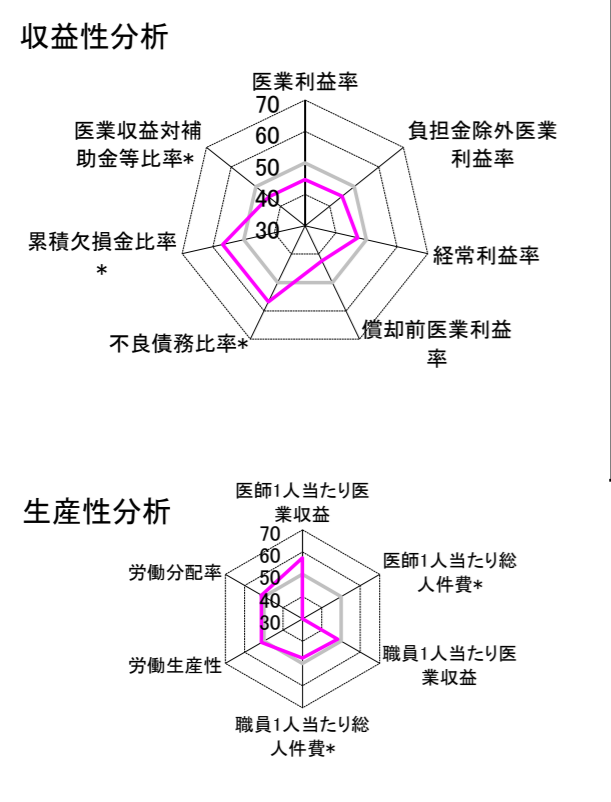
②病院群類型と経営指標ハイライト

【貴院の属する病院類型】 地方中規模病院グループ(可住地当たり人口密度187.2~2,145.9人/km<sup>2</sup>かつ、一般病床50床以上350床未満)  
 【高い偏差値を示す指標】 医業収益対総資本、1床当たり総資産額、1床当たり償却資産額(帳簿価額) 等  
 【低い偏差値を示す指標】 医師1人当たり総人件費\*

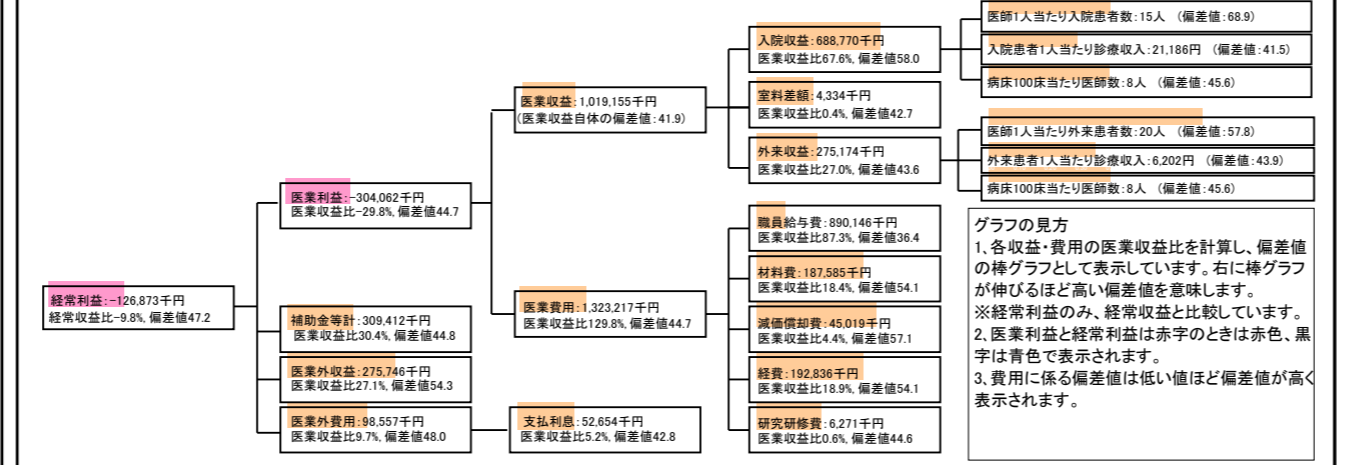
⑦経営指標分析(平均値・参照値・偏差値)

収益性分析	貴院	貴院の属する病院群の平均	偏差値
医業利益率	-29.8%	-18.4%	44.7
負担金除外医業利益率	-33.6%	-22.1%	45.0
経常利益率	-9.8%	-7.1%	47.2
償却前医業利益率	-25.4%	-10.4%	42.4
不良債務比率*	0.0%	16.0%	56.8
累積欠損金比率*	21.2%	80.5%	56.8
医業収益対補助金等比率*	59.4%	38.1%	44.8
経常収支比率	91.1%	94.1%	46.2
生産性分析			
医師1人当たり医業収益	254,789千円	170,807千円	57.4
医師1人当たり総人件費*	222,537千円	103,586千円	24.6
職員1人当たり医業収益	11,990千円	51,014千円	48.3
職員1人当たり総人件費*	10,472千円	9,281千円	47.6
労働生産性	696,888千円	346,864千円	51.2
労働分配率	150.3%	133.5%	51.2
機能性分析			
入院患者1人1日当たり診療収入	21,186円	29,335円	41.5
外来患者1人1日当たり診療収入	6,202円	9,040円	43.9
医師1人当たり入院患者数	14.5人	8.1人	68.9
医師1人当たり外来患者数	19.8人	15.2人	57.8
推計退院患者数	1,086.5人	2,531.9人	42.3
平均在院日数*	29.9日	21.2日	42.3
病床100床当たり全職員数	80.4人	102.9人	42.9
病床100床当たり医師数	7.7人	9.4人	45.6
病床100床当たり看護人員数	49.4人	63.9人	40.7
看護人員/医師人数比	14.0人	6.8人	77.6
外来/入院比	136.5%	198.2%	42.0
病床利用率(一般病床)	74.8%	70.2%	52.8
病床利用率(療養病床)	N/A	79.3%	N/A
病床利用率(精神病床)	N/A	67.6%	N/A
安全性の分析			
1床当たり総資産額	1,949,637千円	148,561千円	96.5
1床当たり剰余金・欠損金額	-35,534千円	-17,688千円	42.7
1床当たり償却資産額(取得価額)	2,474,945千円	240,307千円	89.0
1床当たり償却資産額(帳簿価額)	2,009,234千円	174,356千円	92.4
流動比率	137.0%	517.6%	44.6
流動資産回転率	4.9回	4.1回	50.5
医業収益対総資本	231.5倍	14.0倍	104.1

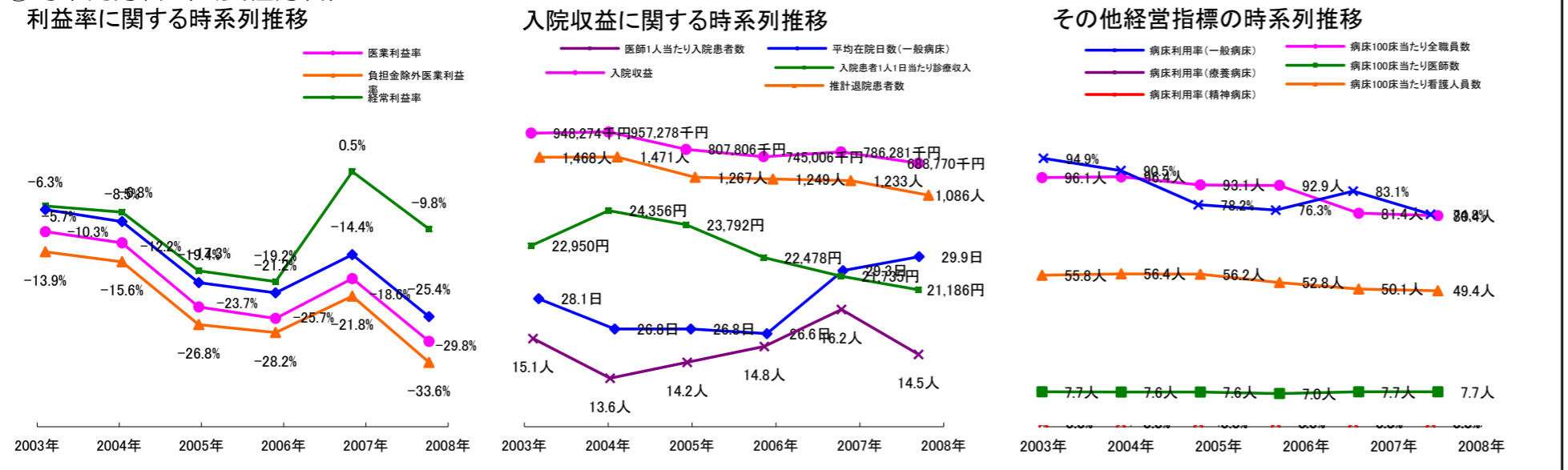
③経営指標のレーダーチャート(偏差値)



④利益構造ツリー(実数・対収益比・偏差値)



⑤時系列分析(成長性分析)



データ源: 公営企業年鑑