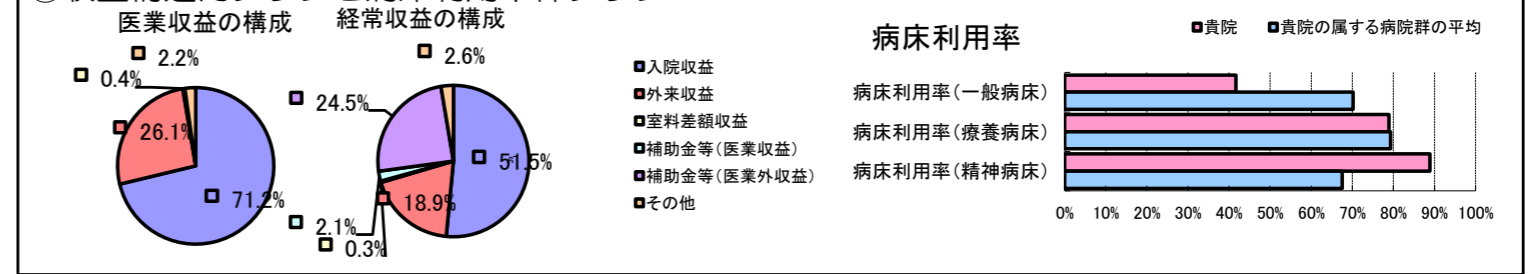


①病院環境データ

病院名 (岩手県) 一戸病院 (2008年)  
 病床数 【一般病床】97床 【療養病床】48床 【結核病床】0床 【精神病床】225床 【感染症病床】4床  
 患者数 【1日平均入院患者数】278人 【1日平均外来患者数】431人 【推計退院患者数】4,855人  
 医療従事者数 【医師数】11人 【看護人員数】147人 【医療技術員数】21人 【事務職員数】13人  
 市区町村データ 一戸町  
 【人口総数】15,549人 【65歳以上人口】4,977人 【高齢化率】32.0%  
 【可住地当たり人口密度】192.2人/km<sup>2</sup> 【可住地面積】80.9km<sup>2</sup>  
 【一般病院数】1施設 【一般診療所数】6施設 【医師数】19人

⑥収益構造円グラフと病床利用率棒グラフ



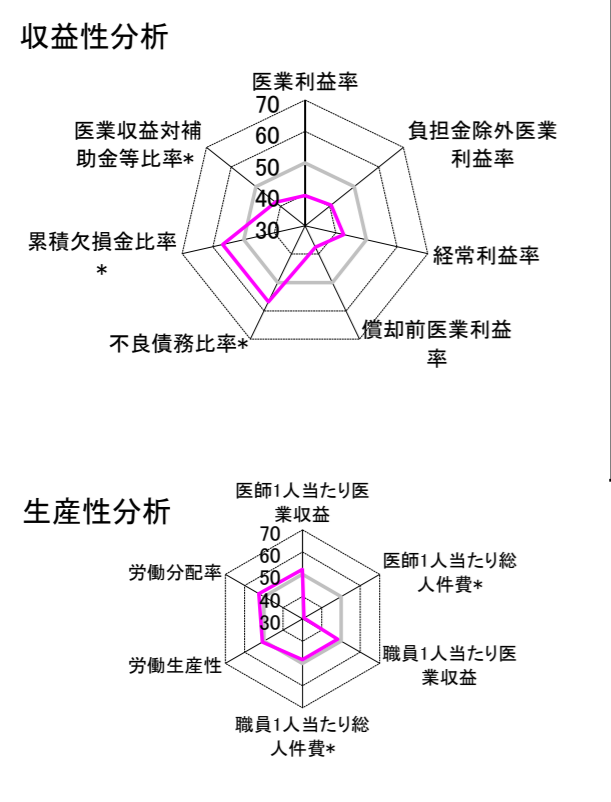
②病院群類型と経営指標ハイライト

【貴院の属する病院類型】 地方中規模病院グループ(可住地当たり人口密度187.2~2,145.9人/km<sup>2</sup>かつ、一般病床50床以上350床未満)  
 【高い偏差値を示す指標】 医師1人当たり入院患者数、看護人員/医師人数比、医療収益対総資本 等  
 【低い偏差値を示す指標】 医師1人当たり総人件費\*、1床当たり剰余金・欠損金額、病床利用率(一般病床) 等

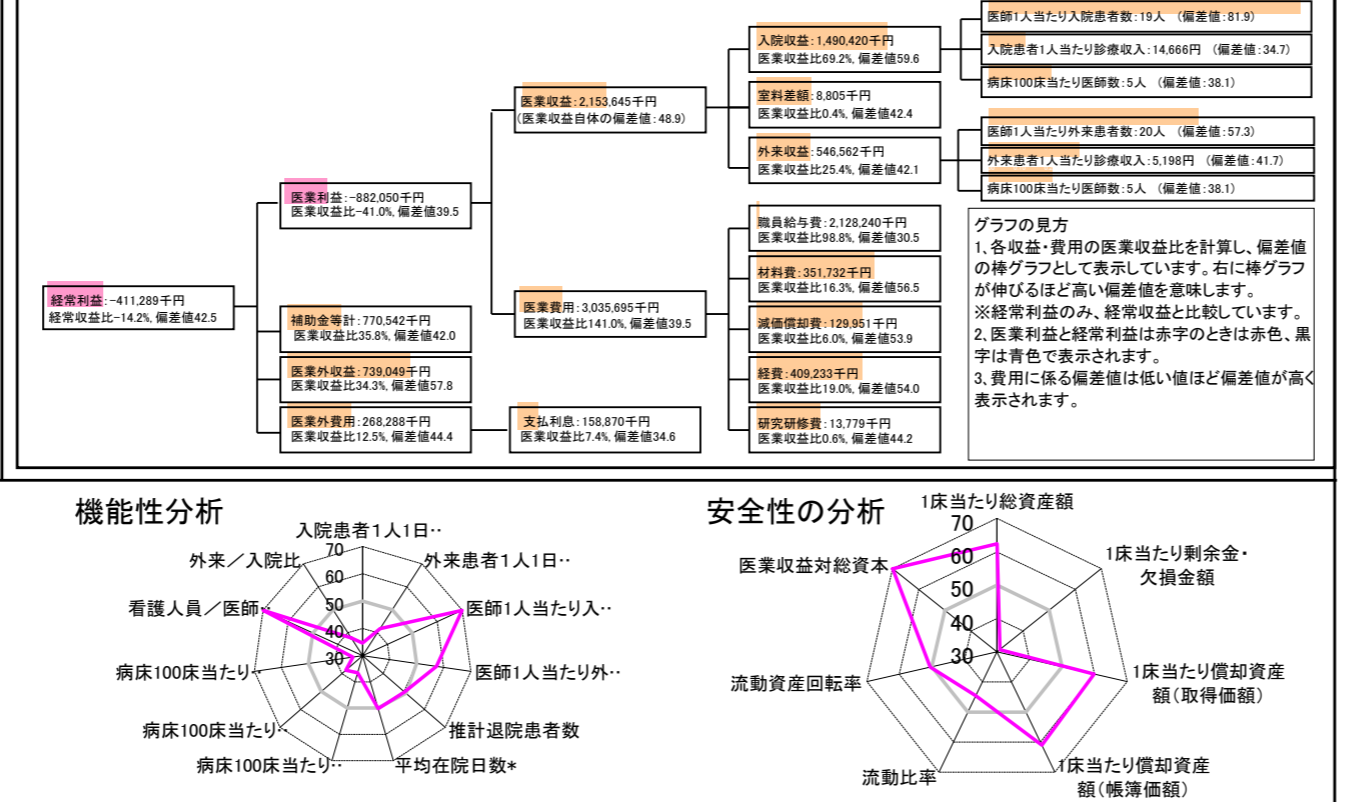
⑦経営指標分析(平均値・参照値・偏差値)

収益性分析	貴院	貴院の属する病院群の平均	偏差値
医療利益率	-41.0%	-18.4%	39.5
負担金除外医療利益率	-43.8%	-22.1%	40.6
経常利益率	-14.2%	-7.1%	42.5
償却前医療利益率	-34.9%	-10.4%	37.6
不良債務比率*	0.0%	16.0%	56.8
累積欠損金比率*	21.2%	80.5%	56.8
医療収益対補助金等比率*	70.8%	38.1%	42.0
経常収支比率	87.6%	94.1%	41.6
生産性分析			
医師1人当たり医療収益	195,786千円	170,807千円	52.2
医師1人当たり総人件費*	193,476千円	103,586千円	30.8
職員1人当たり医療収益	10,207千円	51,014千円	48.2
職員1人当たり総人件費*	10,086千円	9,281千円	48.4
労働生産性	597,142千円	346,864千円	50.9
労働分配率	168.9%	133.5%	52.5
機能性分析			
入院患者1人1日当たり診療収入	14,666円	29,335円	34.7
外来患者1人1日当たり診療収入	5,198円	9,040円	41.7
医師1人当たり入院患者数	18.9人	8.1人	81.9
医師1人当たり外来患者数	19.5人	15.2人	57.3
推計退院患者数	4,855.0人	2,531.9人	50.2
平均在院日数*	20.9日	21.2日	50.2
病床100床当たり全職員数	59.9人	102.9人	36.5
病床100床当たり医師数	4.8人	9.4人	38.1
病床100床当たり看護人員数	38.2人	63.9人	33.6
看護人員/医師人数比	13.4人	6.8人	75.2
外来/入院比	103.5%	198.2%	37.8
病床利用率(一般病床)	41.7%	70.2%	32.4
病床利用率(療養病床)	78.9%	79.3%	49.7
病床利用率(精神病床)	88.9%	67.6%	60.2
安全性の分析			
1床当たり総資産額	630,765千円	148,561千円	62.4
1床当たり剰余金・欠損金額	-63,675千円	-17,688千円	31.1
1床当たり償却資産額(取得価額)	800,718千円	240,307千円	59.8
1床当たり償却資産額(帳簿価額)	650,046千円	174,356千円	61.0
流動比率	137.0%	517.6%	44.6
流動資産回転率	4.9回	4.1回	50.5
医療収益対総資本	109.5倍	14.0倍	73.8

③経営指標のレーダーチャート(偏差値)



④利益構造ツリー(実数・対収益比・偏差値)



⑤時系列分析(成長性分析)

