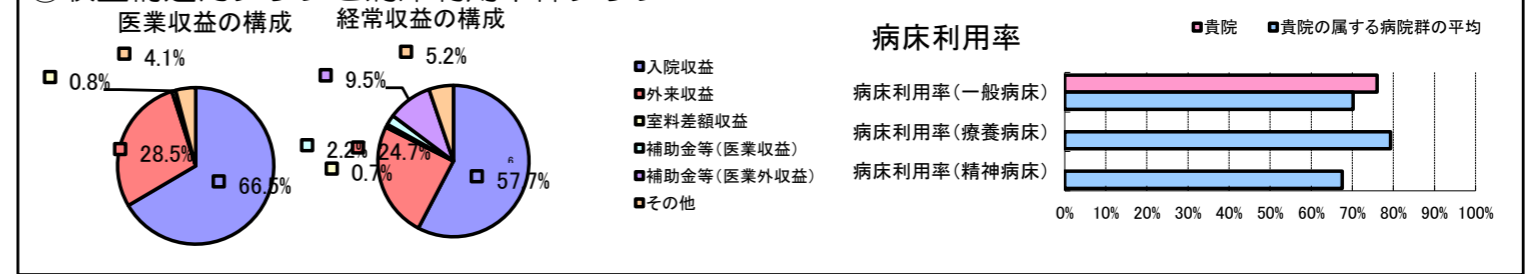


①病院環境データ

病院名 (岩手県) 北上病院 (2008年)
 病床数 【一般病床】250床 【療養病床】0床 【結核病床】10床 【精神病床】0床 【感染症病床】0床
 患者数 【1日平均入院患者数】191人 【1日平均外来患者数】483人 【推計退院患者数】5,668人
 医療従事者数 【医師数】35人 【看護人員数】137人 【医療技術員数】39人 【事務職員数】27人
 市区町村データ 北上市
 【人口総数】94,321人 【65歳以上人口】19,274人 【高齢化率】20.4%
 【可住地当たり人口密度】464.3人/km² 【可住地面積】203.2km²
 【一般病院数】2施設 【一般診療所数】72施設 【医師数】137人

⑥収益構造円グラフと病床利用率棒グラフ



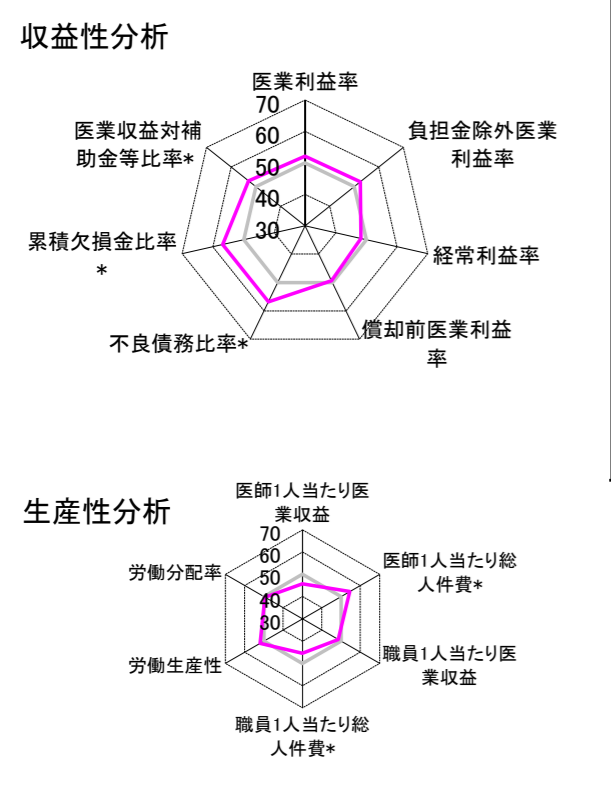
②病院群類型と経営指標ハイライト

【貴院の属する病院類型】 地方中規模病院グループ(可住地当たり人口密度187.2~2,145.9人/km²かつ、一般病床50床以上350床未満)
 【高い偏差値を示す指標】 病床100床当たり医師数、1床当たり総資産額、1床当たり償却資産額(帳簿価額) 等
 【低い偏差値を示す指標】 医師1人当たり外来患者数、看護人員/医師人数比、医師1人当たり入院患者数

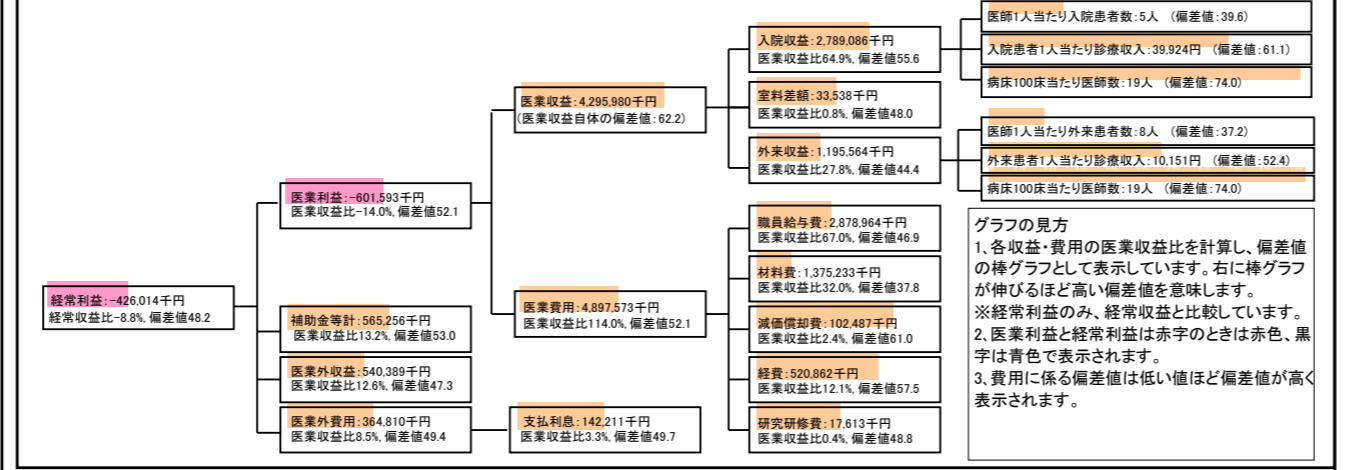
⑦経営指標分析(平均値・参照値・偏差値)

収益性分析	貴院	貴院の属する病院群の平均	偏差値
医療利益率	-14.0%	-18.4%	52.1
負担金除外医療利益率	-16.4%	-22.1%	52.5
経常利益率	-8.8%	-7.1%	48.2
償却前医療利益率	-11.6%	-10.4%	49.4
不良債務比率*	0.0%	16.0%	56.8
累積欠損金比率*	21.2%	80.5%	56.8
医療収益対補助金等比率*	25.9%	38.1%	53.0
経常収支比率	91.9%	94.1%	47.2
生産性分析			
医師1人当たり医療収益	122,742千円	170,807千円	45.8
医師1人当たり総人件費*	82,256千円	103,586千円	54.6
職員1人当たり医療収益	17,184千円	51,014千円	48.5
職員1人当たり総人件費*	11,516千円	9,281千円	45.5
労働生産性	917,994千円	346,864千円	52.0
労働分配率	125.4%	133.5%	49.4
機能性分析			
入院患者1人1日当たり診療収入	39,924円	29,335円	61.1
外来患者1人1日当たり診療収入	10,151円	9,040円	52.4
医師1人当たり入院患者数	4.6人	8.1人	39.6
医師1人当たり外来患者数	7.7人	15.2人	37.2
推計退院患者数	5,667.9人	2,531.9人	57.8
平均在院日数*	12.3日	21.2日	57.8
病床100床当たり全職員数	126.2人	102.9人	57.3
病床100床当たり医師数	18.7人	9.4人	74.0
病床100床当たり看護人員数	65.6人	63.9人	51.1
看護人員/医師人数比	3.9人	6.8人	38.8
外来/入院比	168.6%	198.2%	46.2
病床利用率(一般病床)	76.0%	70.2%	53.6
病床利用率(療養病床)	N/A	79.3%	N/A
病床利用率(精神病床)	N/A	67.6%	N/A
安全性の分析			
1床当たり総資産額	907,331千円	148,561千円	69.6
1床当たり剰余金・欠損金額	11,744千円	-17,688千円	62.1
1床当たり償却資産額(取得価額)	1,151,801千円	240,307千円	65.9
1床当たり償却資産額(帳簿価額)	935,067千円	174,356千円	67.6
流動比率	137.0%	517.6%	44.6
流動資産回転率	4.9回	4.1回	50.5
医療収益対総資本	54.9倍	14.0倍	60.2

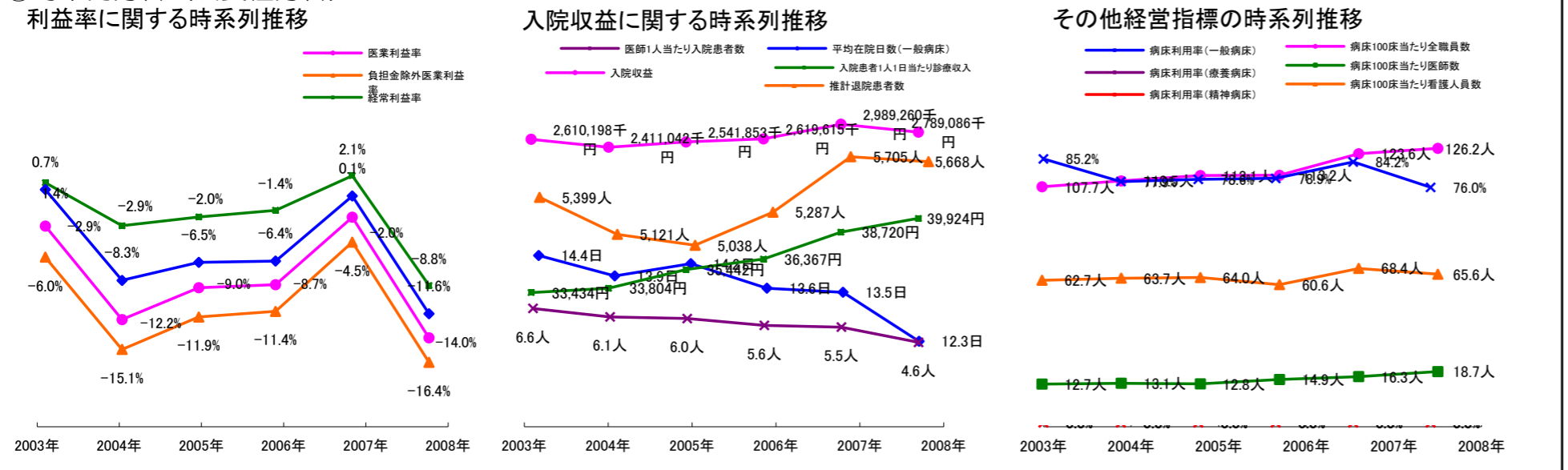
③経営指標のレーダーチャート(偏差値)



④利益構造ツリー(実数・対収益比・偏差値)



⑤時系列分析(成長性分析)



データ源: 公営企業年鑑