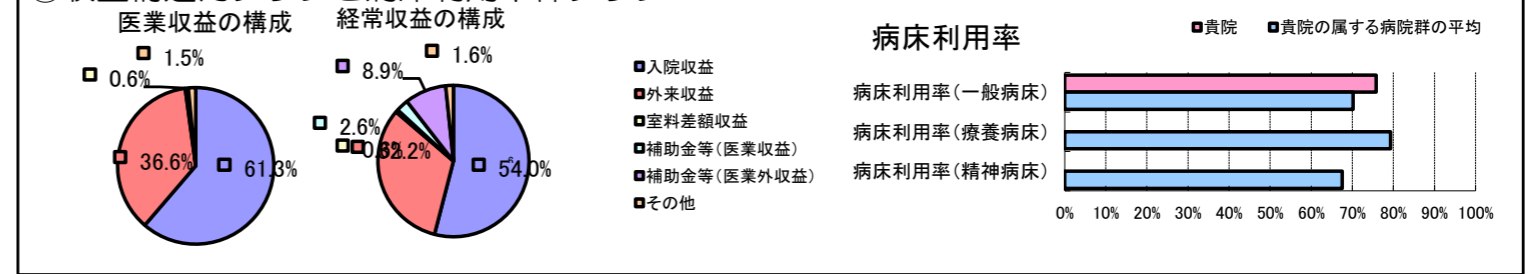


①病院環境データ

病院名 (岩手県) 千厩病院 (2008年)
 病床数 【一般病床】190床 【療養病床】0床 【結核病床】0床 【精神病床】0床 【感染症病床】4床
 患者数 【1日平均入院患者数】144人 【1日平均外来患者数】326人 【推計退院患者数】2,589人
 医療従事者数 【医師数】9人 【看護人員数】107人 【医療技術員数】25人 【事務職員数】11人
 市区町村データ 一関市
 【人口総数】125,818人 【65歳以上人口】34,778人 【高齢化率】27.6%
 【可住地当たり人口密度】297.5人/km² 【可住地面積】422.9km²
 【一般病院数】8施設 【一般診療所数】87施設 【医師数】203人

⑥収益構造円グラフと病床利用率棒グラフ



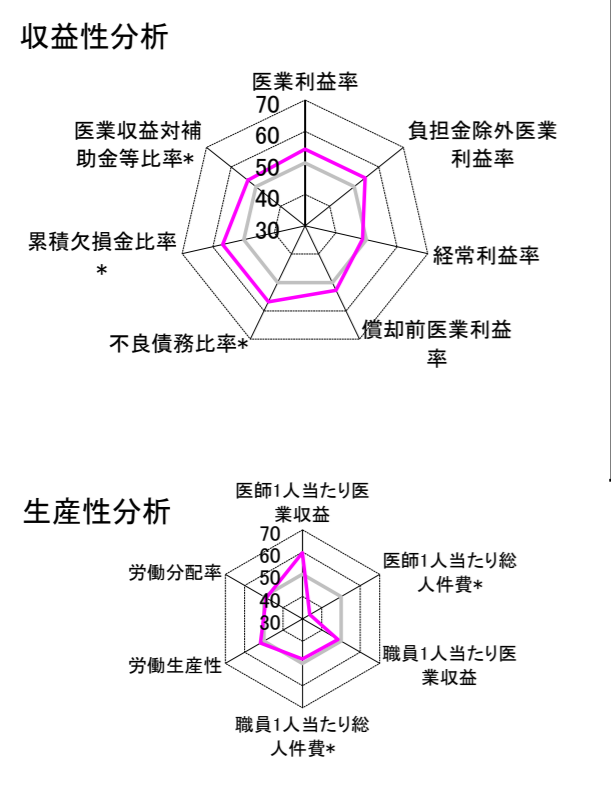
②病院群類型と経営指標ハイライト

【貴院の属する病院類型】 地方中規模病院グループ(可住地当たり人口密度187.2~2,145.9人/km²かつ、一般病床50床以上350床未満)
 【高い偏差値を示す指標】 1床当たり総資産額、1床当たり償却資産額(帳簿価額)、1床当たり償却資産額(取得価額) 等
 【低い偏差値を示す指標】 医師1人当たり総人件費*

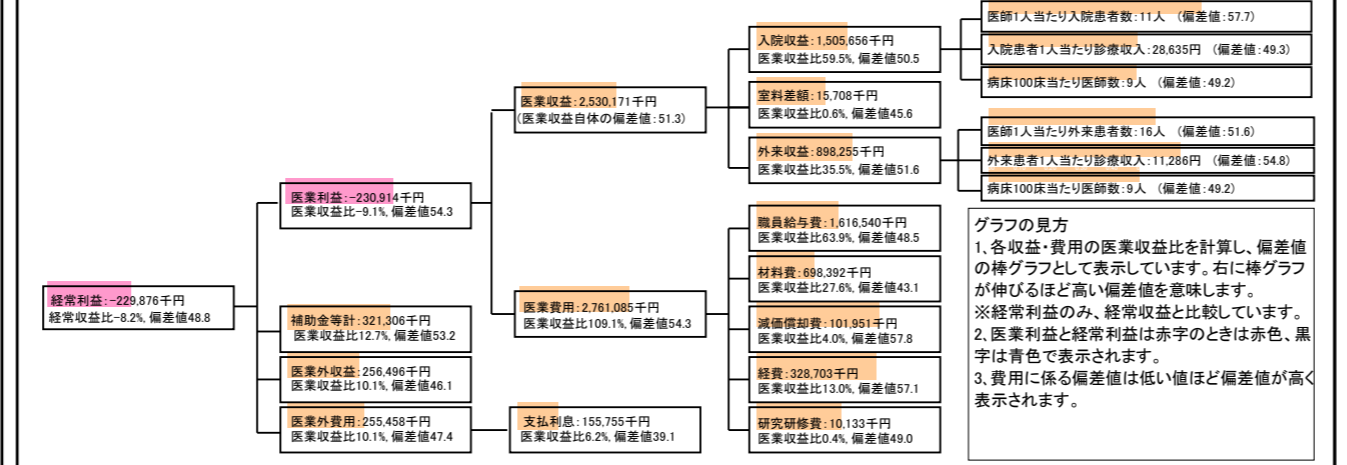
⑦経営指標分析(平均値・参照値・偏差値)

収益性分析	貴院	貴院の属する病院群の平均	偏差値
医療利益率	-9.1%	-18.4%	54.3
負担金除外医療利益率	-12.0%	-22.1%	54.4
経常利益率	-8.2%	-7.1%	48.8
償却前医療利益率	-5.1%	-10.4%	52.7
不良債務比率*	0.0%	16.0%	56.8
累積欠損金比率*	21.2%	80.5%	56.8
医療収益対補助金等比率*	24.8%	38.1%	53.2
経常収支比率	92.4%	94.1%	47.9
生産性分析			
医師1人当たり医療収益	281,130千円	170,807千円	59.8
医師1人当たり総人件費*	179,616千円	103,586千円	33.8
職員1人当たり医療収益	16,014千円	51,014千円	48.5
職員1人当たり総人件費*	10,231千円	9,281千円	48.1
労働生産性	883,392千円	346,864千円	51.8
労働分配率	115.8%	133.5%	48.7
機能性分析			
入院患者1人1日当たり診療収入	28,635円	29,335円	49.3
外来患者1人1日当たり診療収入	11,286円	9,040円	54.8
医師1人当たり入院患者数	10.7人	8.1人	57.7
医師1人当たり外来患者数	16.2人	15.2人	51.6
推計退院患者数	2,589.2人	2,531.9人	50.8
平均在院日数*	20.3日	21.2日	50.8
病床100床当たり全職員数	98.3人	102.9人	48.5
病床100床当たり医師数	9.1人	9.4人	49.2
病床100床当たり看護人員数	59.6人	63.9人	47.3
看護人員/医師人数比	11.9人	6.8人	69.5
外来/入院比	151.4%	198.2%	44.0
病床利用率(一般病床)	75.8%	70.2%	53.4
病床利用率(療養病床)	N/A	79.3%	N/A
病床利用率(精神病床)	N/A	67.6%	N/A
安全性の分析			
1床当たり総資産額	1,216,011千円	148,561千円	77.5
1床当たり剰余金・欠損金額	8,161千円	-17,688千円	60.6
1床当たり償却資産額(取得価額)	1,543,651千円	240,307千円	72.8
1床当たり償却資産額(帳簿価額)	1,253,182千円	174,356千円	74.9
流動比率	137.0%	517.6%	44.6
流動資産回転率	4.9回	4.1回	50.5
医療収益対総資本	93.2倍	14.0倍	69.7

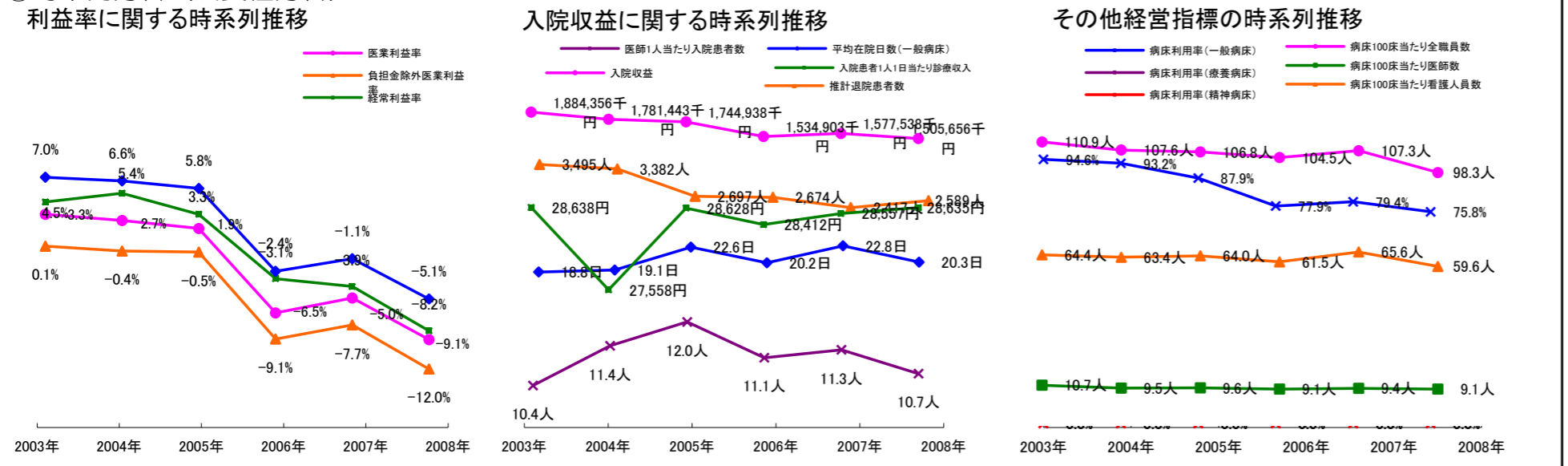
③経営指標のレーダーチャート(偏差値)



④利益構造ツリー(実数・対収益比・偏差値)



⑤時系列分析(成長性分析)



データ源: 公営企業年鑑