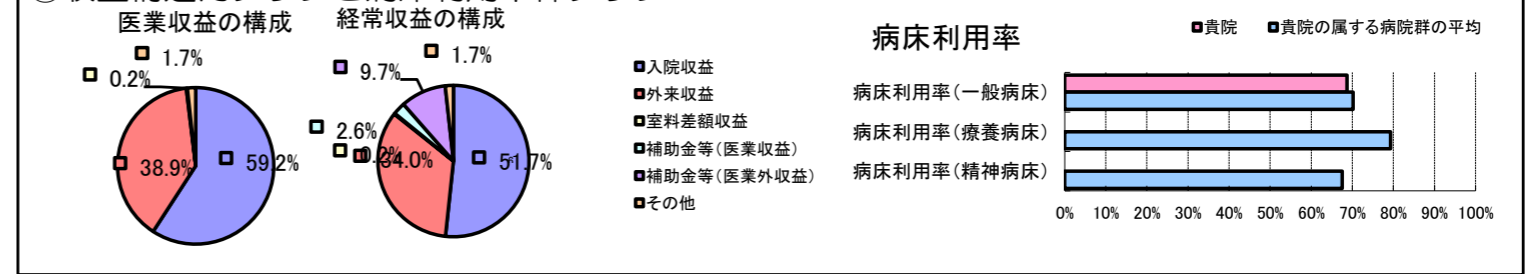


①病院環境データ

病院名 (岩手県) 江刺病院 (2008年)
 病床数 【一般病床】135床 【療養病床】0床 【結核病床】15床 【精神病床】0床 【感染症病床】0床
 患者数 【1日平均入院患者数】93人 【1日平均外来患者数】347人 【推計退院患者数】1,706人
 医療従事者数 【医師数】8人 【看護人員数】73人 【医療技術員数】17人 【事務職員数】10人
 市区町村データ 奥州市
 【人口総数】130,171人 【65歳以上人口】34,945人 【高齢化率】26.8%
 【可住地当たり人口密度】293.4人/km² 【可住地面積】443.7km²
 【一般病院数】9施設 【一般診療所数】89施設 【医師数】208人

⑥収益構造円グラフと病床利用率棒グラフ



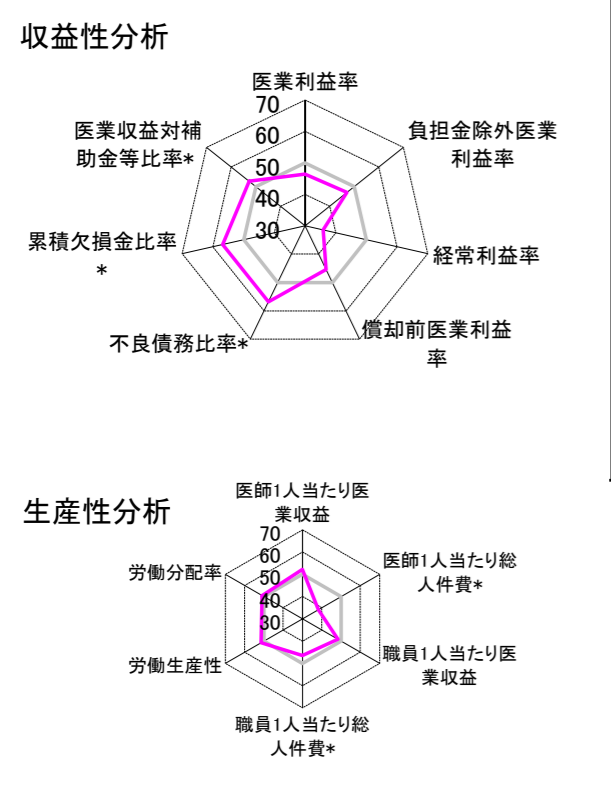
②病院群類型と経営指標ハイライト

【貴院の属する病院類型】 地方中規模病院グループ(可住地当たり人口密度187.2~2,145.9人/km²かつ、一般病床50床以上350床未満)
 【高い偏差値を示す指標】 1床当たり総資産額、医療収益対総資本、1床当たり償却資産額(帳簿価額) 等
 【低い偏差値を示す指標】 1床当たり剰余金・欠損金額、経常収支比率、経常利益率 等

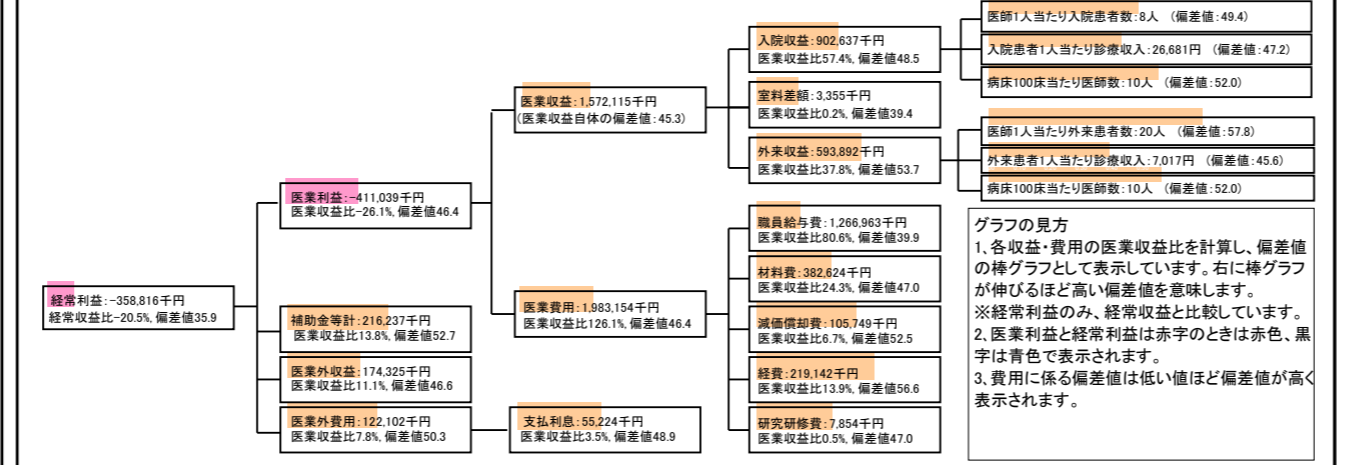
⑦経営指標分析(平均値・参照値・偏差値)

収益性分析	貴院	貴院の属する病院群の平均	偏差値
医療利益率	-26.1%	-18.4%	46.4
負担金除外医療利益率	-29.1%	-22.1%	47.0
経常利益率	-20.5%	-7.1%	35.9
償却前医療利益率	-19.4%	-10.4%	45.4
不良債務比率*	0.0%	16.0%	56.8
累積欠損金比率*	21.2%	80.5%	56.8
医療収益対補助金等比率*	27.1%	38.1%	52.7
経常収支比率	83.0%	94.1%	35.7
生産性分析			
医師1人当たり医療収益	196,514千円	170,807千円	52.3
医師1人当たり総人件費*	158,370千円	103,586千円	38.3
職員1人当たり医療収益	13,671千円	51,014千円	48.4
職員1人当たり総人件費*	11,017千円	9,281千円	46.5
労働生産性	751,111千円	346,864千円	51.4
労働分配率	146.7%	133.5%	50.9
機能性分析			
入院患者1人1日当たり診療収入	26,681円	29,335円	47.2
外来患者1人1日当たり診療収入	7,017円	9,040円	45.6
医師1人当たり入院患者数	7.9人	8.1人	49.4
医師1人当たり外来患者数	19.8人	15.2人	57.8
推計退院患者数	1,705.8人	2,531.9人	51.1
平均在院日数*	19.9日	21.2日	51.1
病床100床当たり全職員数	97.6人	102.9人	48.3
病床100床当たり医師数	10.2人	9.4人	52.0
病床100床当たり看護人員数	57.3人	63.9人	45.8
看護人員/医師人数比	9.1人	6.8人	58.9
外来/入院比	250.2%	198.2%	56.7
病床利用率(一般病床)	68.7%	70.2%	49.1
病床利用率(療養病床)	N/A	79.3%	N/A
病床利用率(精神病床)	N/A	67.6%	N/A
安全性の分析			
1床当たり総資産額	1,572,707千円	148,561千円	86.7
1床当たり剰余金・欠損金額	-56,541千円	-17,688千円	34.0
1床当たり償却資産額(取得価額)	1,996,456千円	240,307千円	80.7
1床当たり償却資産額(帳簿価額)	1,620,782千円	174,356千円	83.4
流動比率	137.0%	517.6%	44.6
流動資産回転率	4.9回	4.1回	50.5
医療収益対総資本	150.1倍	14.0倍	83.9

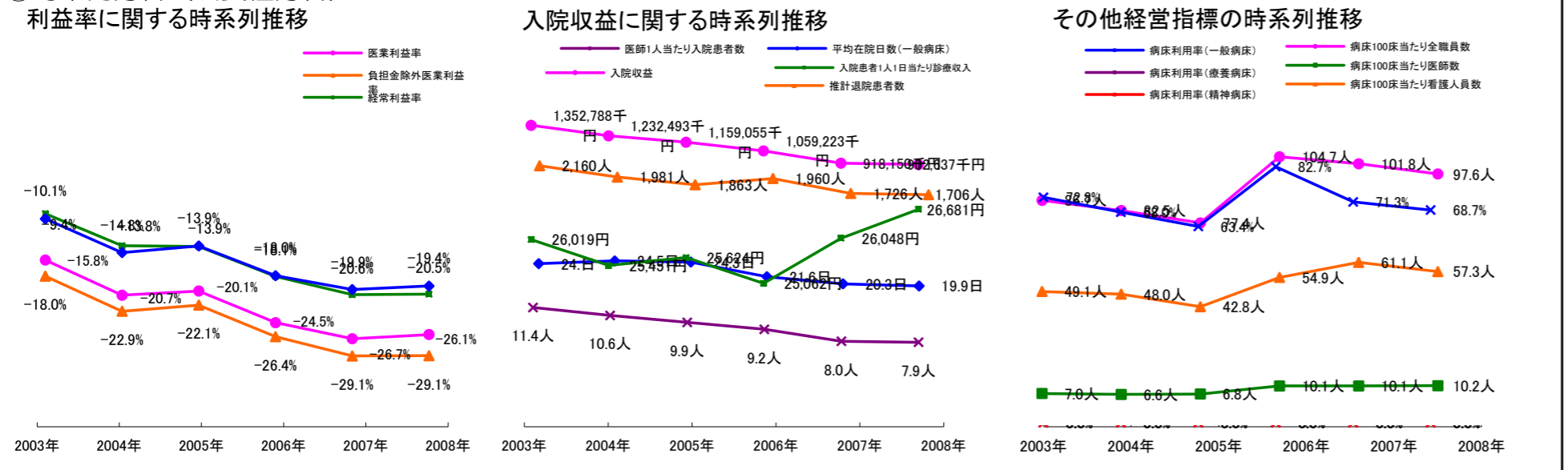
③経営指標のリーダーチャート(偏差値)



④利益構造ツリー(実数・対収益比・偏差値)



⑤時系列分析(成長性分析)



データ源: 公営企業年鑑