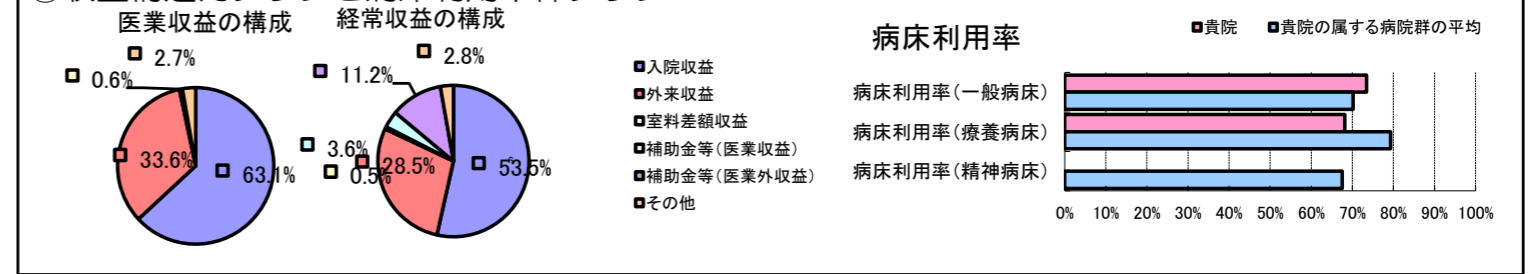


①病院環境データ

病院名 (岩手県)久慈病院(2008年)
 病床数 【一般病床】295床【療養病床】43床【結核病床】0床【精神病床】0床【感染症病床】4床
 患者数 【1日平均入院患者数】246人【1日平均外来患者数】865人【推計退院患者数】5,577人
 医療従事者数 【医師数】32人【看護人員数】206人【医療技術員数】55人【事務職員数】21人
 市区町村データ 久慈市
 【人口総数】39,141人【65歳以上人口】9,290人【高齢化率】23.7%
 【可住地当たり人口密度】494.6人/km²【可住地面積】79.1km²
 【一般病院数】2施設【一般診療所数】20施設【医師数】70人

⑥収益構造円グラフと病床利用率棒グラフ



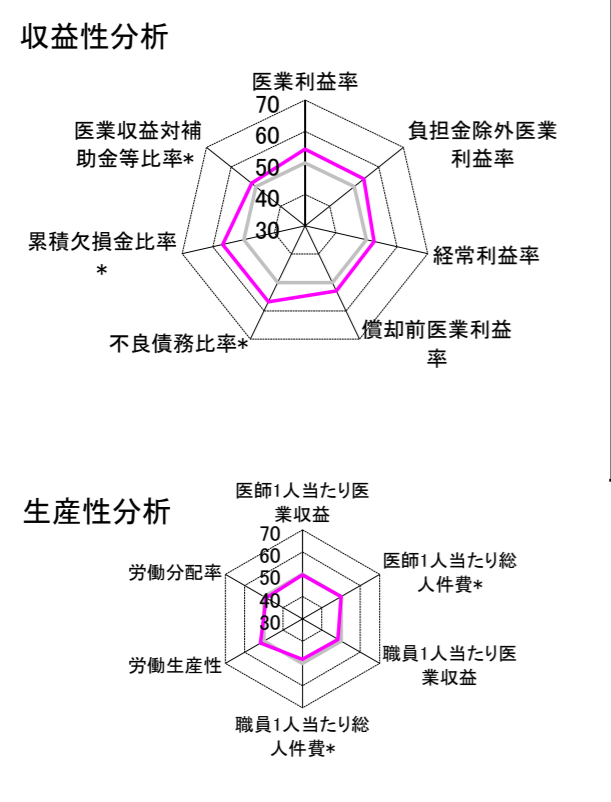
②病院群類型と経営指標ハイライト

【貴院の属する病院類型】地方中規模病院グループ(可住地当たり人口密度187.2~2,145.9人/km²かつ、一般病床50床以上350床未満)
 【高い偏差値を示す指標】1床当たり剰余金・欠損金額、1床当たり総資産額、病床100床当たり医師数 等
 【低い偏差値を示す指標】医師1人当たり入院患者数

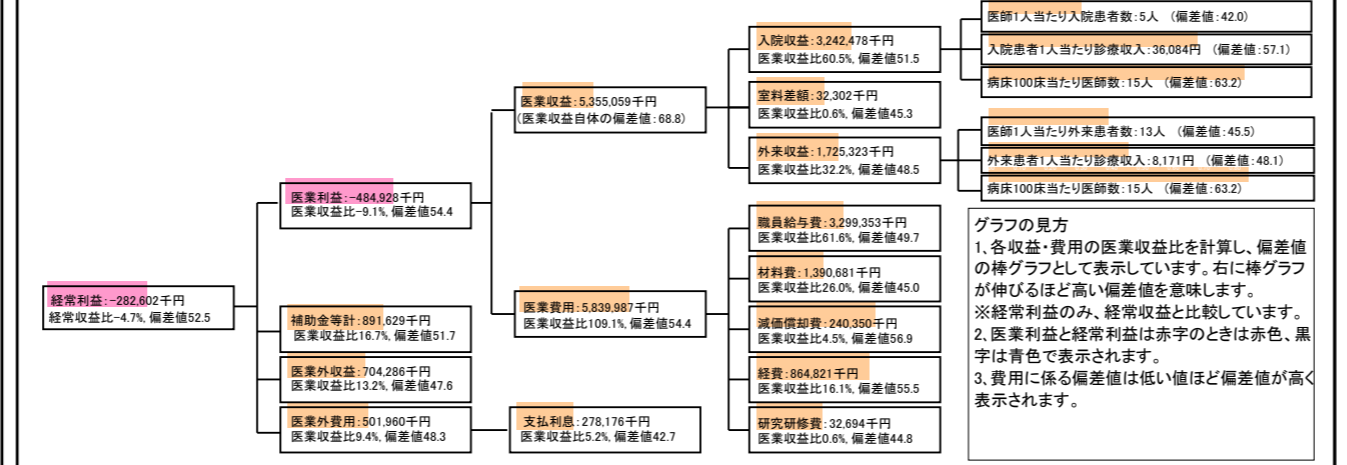
⑦経営指標分析(平均値・参照値・偏差値)

収益性分析	貴院	貴院の属する病院群の平均	偏差値
医療利益率	-9.1%	-18.4%	54.4
負担金除外医療利益率	-13.1%	-22.1%	53.9
経常利益率	-4.7%	-7.1%	52.5
償却前医療利益率	-4.6%	-10.4%	53.0
不良債務比率*	0.0%	16.0%	56.8
累積欠損金比率*	21.2%	80.5%	56.8
医療収益対補助金等比率*	31.2%	38.1%	51.7
経常収支比率	95.5%	94.1%	51.9
生産性分析			
医師1人当たり医療収益	167,346千円	170,807千円	49.7
医師1人当たり総人件費*	103,105千円	103,586千円	50.1
職員1人当たり医療収益	16,528千円	51,014千円	48.5
職員1人当たり総人件費*	10,183千円	9,281千円	48.2
労働生産性	878,740千円	346,864千円	51.8
労働分配率	115.9%	133.5%	48.7
機能性分析			
入院患者1人1日当たり診療収入	36,084円	29,335円	57.1
外来患者1人1日当たり診療収入	8,171円	9,040円	48.1
医師1人当たり入院患者数	5.4人	8.1人	42.0
医師1人当たり外来患者数	12.6人	15.2人	45.5
推計退院患者数	5,577.0人	2,531.9人	54.5
平均在院日数*	16.1日	21.2日	54.5
病床100床当たり全職員数	109.2人	102.9人	52.0
病床100床当たり医師数	14.5人	9.4人	63.2
病床100床当たり看護人員数	65.2人	63.9人	50.8
看護人員/医師人数比	6.4人	6.8人	48.5
外来/入院比	235.0%	198.2%	54.8
安全性の分析			
1床当たり総資産額	689,784千円	148,561千円	64.0
1床当たり剰余金・欠損金額	30,422千円	-17,688千円	69.8
1床当たり償却資産額(取得価額)	875,639千円	240,307千円	61.1
1床当たり償却資産額(帳簿価額)	710,869千円	174,356千円	62.4
流動比率	137.0%	517.6%	44.6
流動資産回転率	4.9回	4.1回	50.5
医療収益対総資本	44.1倍	14.0倍	57.5

③経営指標のレーダーチャート(偏差値)



④利益構造ツリー(実数・対収益比・偏差値)



⑤時系列分析(成長性分析)

