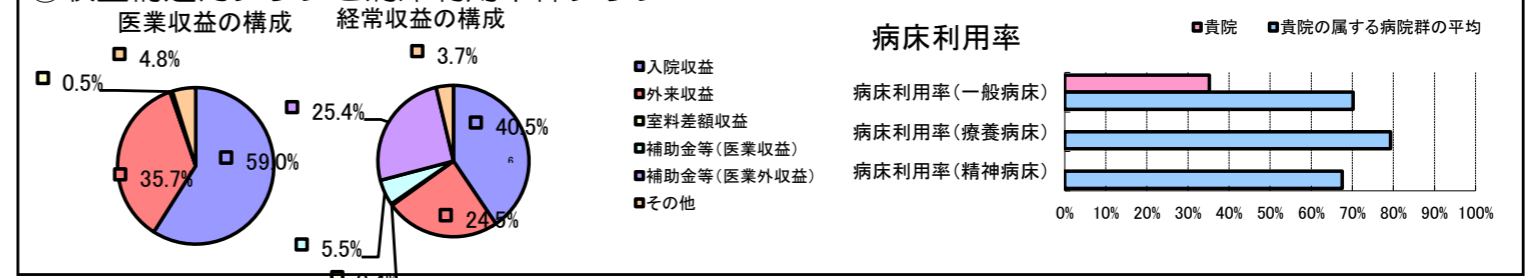


①病院環境データ

病院名 (岩手県) 高田病院 (2008年)
 病床数 【一般病床】136床 【療養病床】0床 【結核病床】0床 【精神病床】0床 【感染症病床】0床
 患者数 【1日平均入院患者数】48人 【1日平均外来患者数】182人 【推計退院患者数】863人
 医療従事者数 【医師数】4人 【看護人員数】33人 【医療技術員数】8人 【事務職員数】7人
 市区町村データ 陸前高田市
 【人口総数】24,709人 【65歳以上人口】7,528人 【高齢化率】30.5%
 【可住地当たり人口密度】543.3人/km² 【可住地面積】45.5km²
 【一般病院数】1施設 【一般診療所数】10施設 【医師数】19人

⑥収益構造円グラフと病床利用率棒グラフ



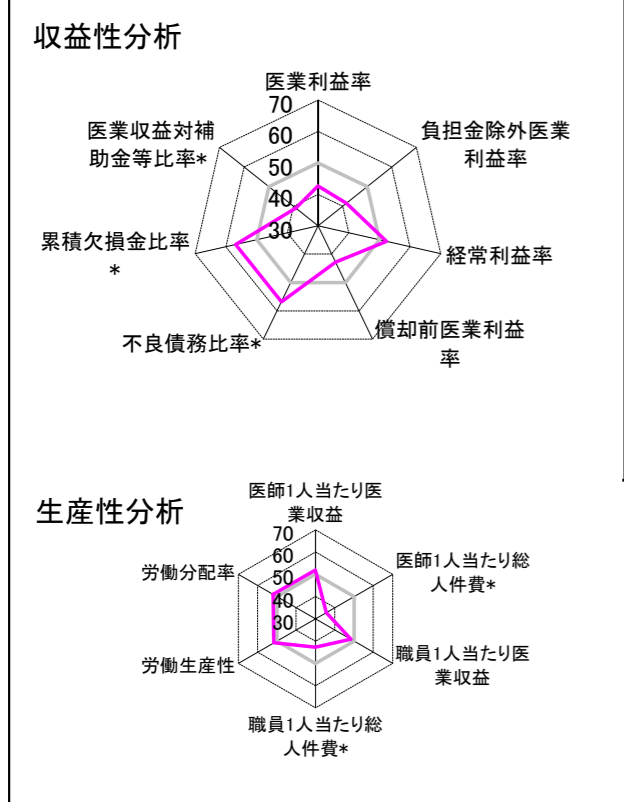
②病院群類型と経営指標ハイライト

【貴院の属する病院類型】 地方中規模病院グループ(可住地当たり人口密度187.2~2,145.9人/km²かつ、一般病床50床以上350床未満)
 【高い偏差値を示す指標】 医業収益対総資本、1床当たり総資産額、1床当たり償却資産額(帳簿価額) 等
 【低い偏差値を示す指標】 病床100床当たり看護人員数、病床利用率(一般病床)、1床当たり剰余金・欠損金額 等

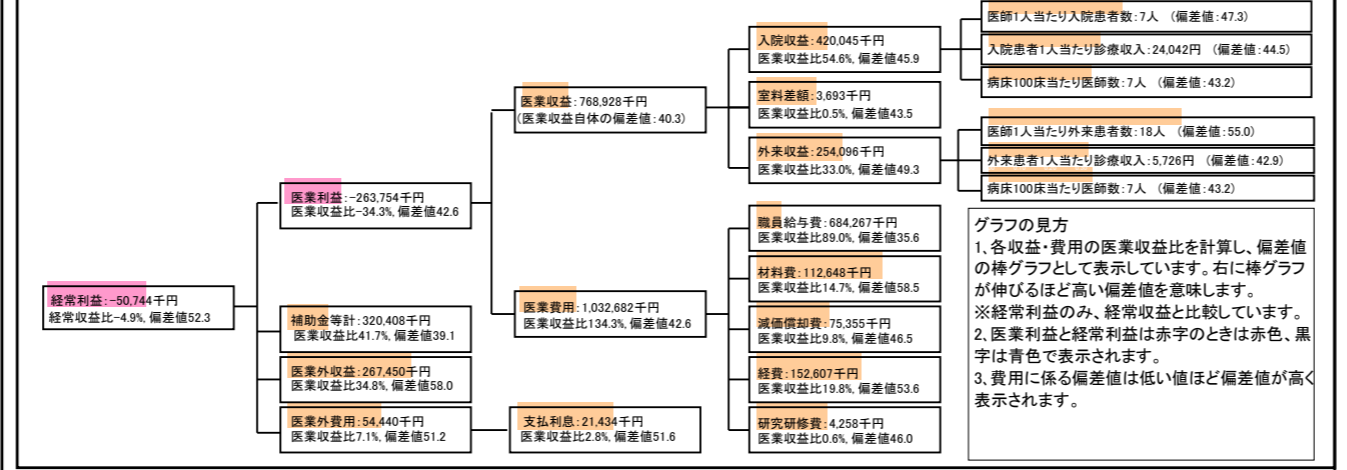
⑦経営指標分析(平均値・参照値・偏差値)

収益性分析	貴院	貴院の属する病院群の平均	偏差値
医業利益率	-34.3%	-18.4%	42.6
負担金除外医業利益率	-41.7%	-22.1%	41.5
経常利益率	-4.9%	-7.1%	52.3
償却前医業利益率	-24.5%	-10.4%	42.9
不良債務比率*	0.0%	16.0%	56.8
累積欠損金比率*	21.2%	80.5%	56.8
医業収益対補助金等比率*	82.9%	38.1%	39.1
経常収支比率	95.3%	94.1%	51.6
生産性分析			
医師1人当たり医業収益	192,232千円	170,807千円	51.9
医師1人当たり総人件費*	171,067千円	103,586千円	35.6
職員1人当たり医業収益	14,508千円	51,014千円	48.4
職員1人当たり総人件費*	12,911千円	9,281千円	42.7
労働生産性	801,455千円	346,864千円	51.6
労働分配率	161.1%	133.5%	52.0
機能性分析			
入院患者1人1日当たり診療収入	24,042円	29,335円	44.5
外来患者1人1日当たり診療収入	5,726円	9,040円	42.9
医師1人当たり入院患者数	7.2人	8.1人	47.3
医師1人当たり外来患者数	18.2人	15.2人	55.0
推計退院患者数	863.1人	2,531.9人	50.8
平均在院日数*	20.3日	21.2日	50.8
病床100床当たり全職員数	55.4人	102.9人	35.0
病床100床当たり医師数	6.8人	9.4人	43.2
病床100床当たり看護人員数	27.8人	63.9人	26.9
看護人員/医師人数比	8.3人	6.8人	55.5
外来/入院比	254.0%	198.2%	57.2
安全性の分析			
1床当たり総資産額	1,734,604千円	148,561千円	90.9
1床当たり剰余金・欠損金額	-62,799千円	-17,688千円	31.5
1床当たり償却資産額(取得価額)	2,201,973千円	240,307千円	84.2
1床当たり償却資産額(帳簿価額)	1,787,628千円	174,356千円	87.2
流動比率	137.0%	517.6%	44.6
流動資産回転率	4.9回	4.1回	50.5
医業収益対総資本	306.8倍	14.0倍	122.9

③経営指標のレーダーチャート(偏差値)



④利益構造ツリー(実数・対収益比・偏差値)



⑤時系列分析(成長性分析)

