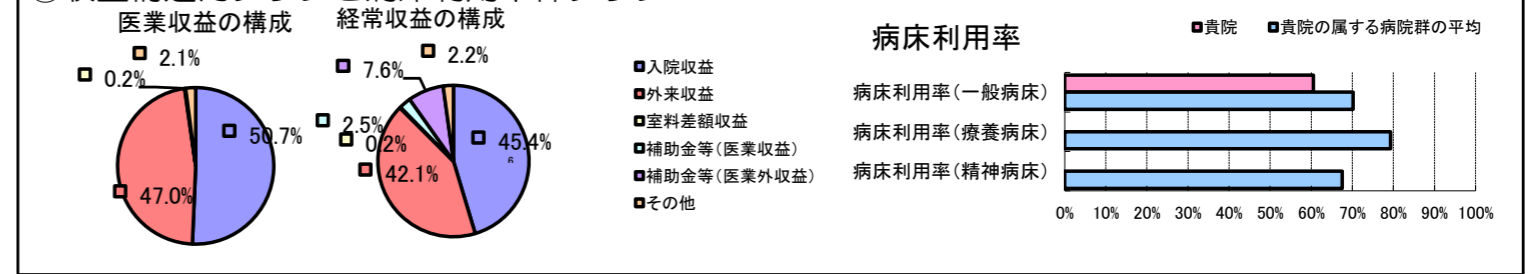


①病院環境データ

病院名 (岩手県) 遠野病院 (2008年)  
 病床数 【一般病床】199床 【療養病床】0床 【結核病床】20床 【精神病床】0床 【感染症病床】2床  
 患者数 【1日平均入院患者数】120人 【1日平均外来患者数】454人 【推計退院患者数】1,991人  
 医療従事者数 【医師数】9人 【看護人員数】89人 【医療技術員数】25人 【事務職員数】12人  
 市区町村データ 遠野市  
 【人口総数】31,402人 【65歳以上人口】10,125人 【高齢化率】32.2%  
 【可住地当たり人口密度】213.2人/km<sup>2</sup> 【可住地面積】147.3km<sup>2</sup>  
 【一般病院数】1施設 【一般診療所数】19施設 【医師数】27人

⑥収益構造円グラフと病床利用率棒グラフ



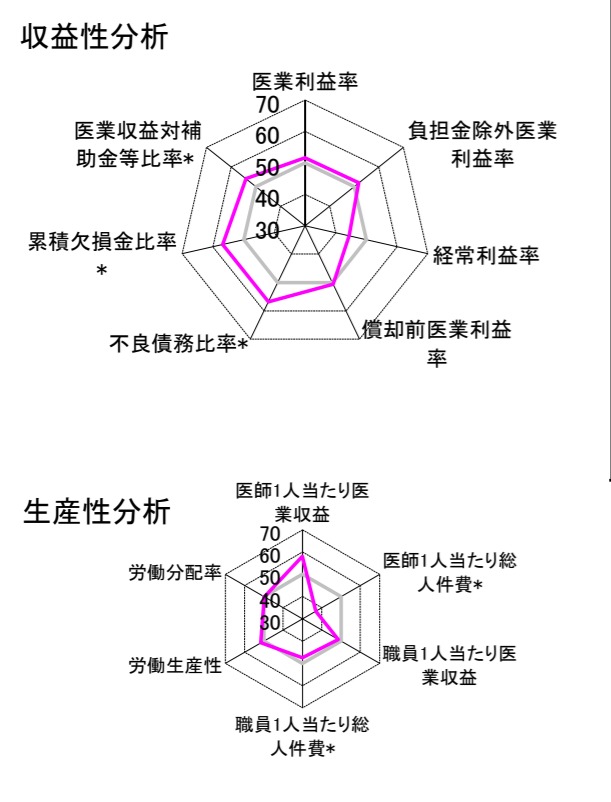
②病院群類型と経営指標ハイライト

【貴院の属する病院類型】 地方中規模病院グループ(可住地当たり人口密度187.2~2,145.9人/km<sup>2</sup>かつ、一般病床50床以上350床未満)  
 【高い偏差値を示す指標】 1床当たり総資産額、医療収益対総資本、1床当たり償却資産額(帳簿価額) 等  
 【低い偏差値を示す指標】 医師1人当たり総人件費\*、病床100床当たり看護人員数

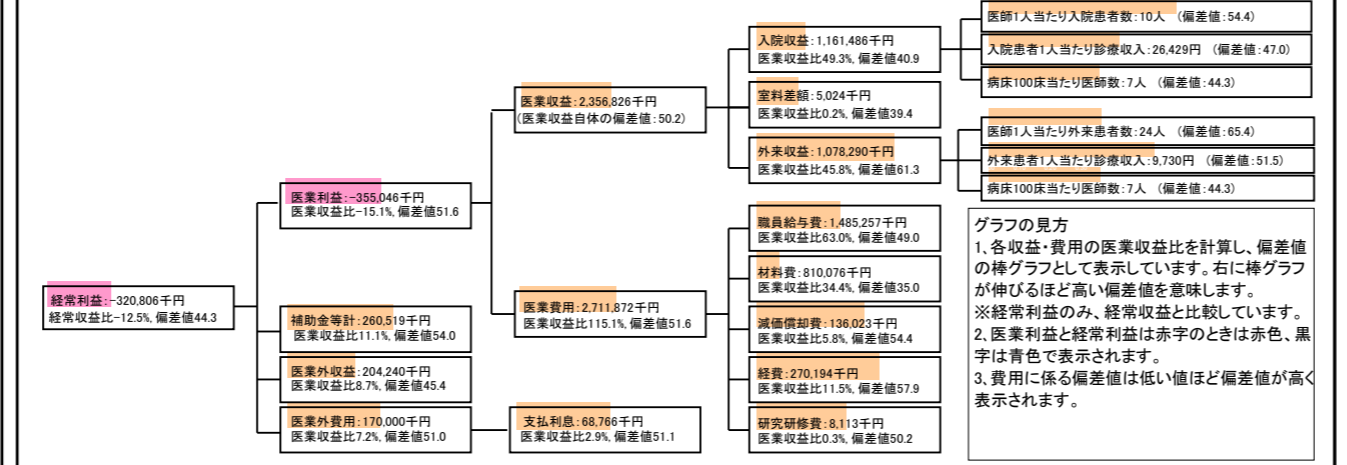
⑦経営指標分析(平均値・参照値・偏差値)

収益性分析	貴院	貴院の属する病院群の平均	偏差値
医療利益率	-15.1%	-18.4%	51.6
負担金除外医療利益率	-17.8%	-22.1%	51.9
経常利益率	-12.5%	-7.1%	44.3
償却前医療利益率	-9.3%	-10.4%	50.6
不良債務比率*	0.0%	16.0%	56.8
累積欠損金比率*	21.2%	80.5%	56.8
医療収益対補助金等比率*	21.7%	38.1%	54.0
経常収支比率	88.9%	94.1%	43.3
生産性分析			
医師1人当たり医療収益	261,870千円	170,807千円	58.0
医師1人当たり総人件費*	165,029千円	103,586千円	36.9
職員1人当たり医療収益	16,715千円	51,014千円	48.5
職員1人当たり総人件費*	10,534千円	9,281千円	47.5
労働生産性	807,322千円	346,864千円	51.6
労働分配率	130.5%	133.5%	49.8
機能性分析			
入院患者1人1日当たり診療収入	26,429円	29,335円	47.0
外来患者1人1日当たり診療収入	9,730円	9,040円	51.5
医師1人当たり入院患者数	9.6人	8.1人	54.4
医師1人当たり外来患者数	24.3人	15.2人	65.4
推計退院患者数	1,990.9人	2,531.9人	49.3
平均在院日数*	22.0日	21.2日	49.3
病床100床当たり全職員数	73.4人	102.9人	40.7
病床100床当たり医師数	7.2人	9.4人	44.3
病床100床当たり看護人員数	45.2人	63.9人	38.1
看護人員/医師人数比	9.9人	6.8人	61.8
外来/入院比	252.2%	198.2%	57.0
病床利用率(一般病床)	60.5%	70.2%	44.0
病床利用率(療養病床)	N/A	79.3%	N/A
病床利用率(精神病床)	N/A	67.6%	N/A
安全性の分析			
1床当たり総資産額	1,067,448千円	148,561千円	73.7
1床当たり剰余金・欠損金額	-30,641千円	-17,688千円	44.7
1床当たり償却資産額(取得価額)	1,355,061千円	240,307千円	69.5
1床当たり償却資産額(帳簿価額)	1,100,079千円	174,356千円	71.4
流動比率	137.0%	517.6%	44.6
流動資産回転率	4.9回	4.1回	50.5
医療収益対総資本	100.1倍	14.0倍	71.4

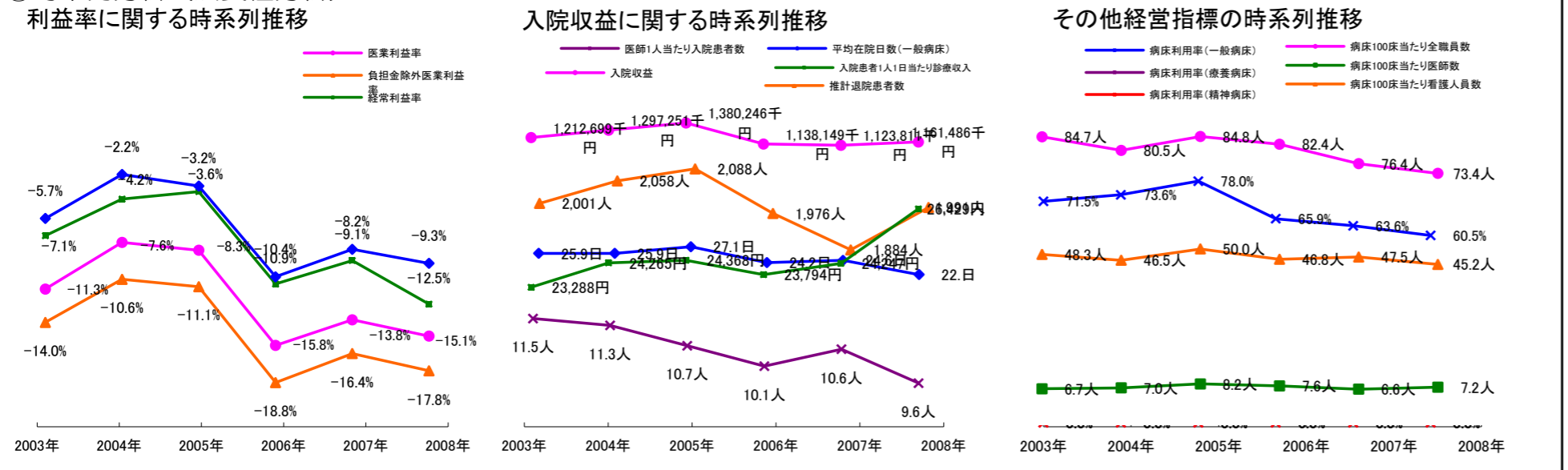
③経営指標のレーダーチャート(偏差値)



④利益構造ツリー(実数・対収益比・偏差値)



⑤時系列分析(成長性分析)



データ源: 公営企業年鑑