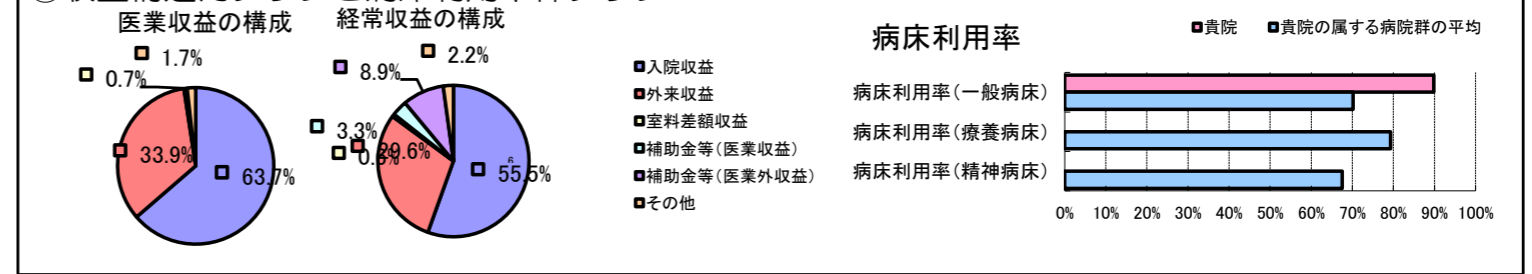


①病院環境データ

病院名 (岩手県)胆沢病院(2008年)
 病床数 【一般病床】331床【療養病床】0床【結核病床】20床【精神病床】0床【感染症病床】0床
 患者数 【1日平均入院患者数】299人【1日平均外来患者数】805人【推計退院患者数】6,864人
 医療従事者数 【医師数】50人【看護人員数】229人【医療技術員数】54人【事務職員数】23人
 市区町村データ 奥州市
 【人口総数】130,171人【65歳以上人口】34,945人【高齢化率】26.8%
 【可住地当たり人口密度】293.4人/km²【可住地面積】443.7km²
 【一般病院数】9施設【一般診療所数】89施設【医師数】208人

⑥収益構造円グラフと病床利用率棒グラフ



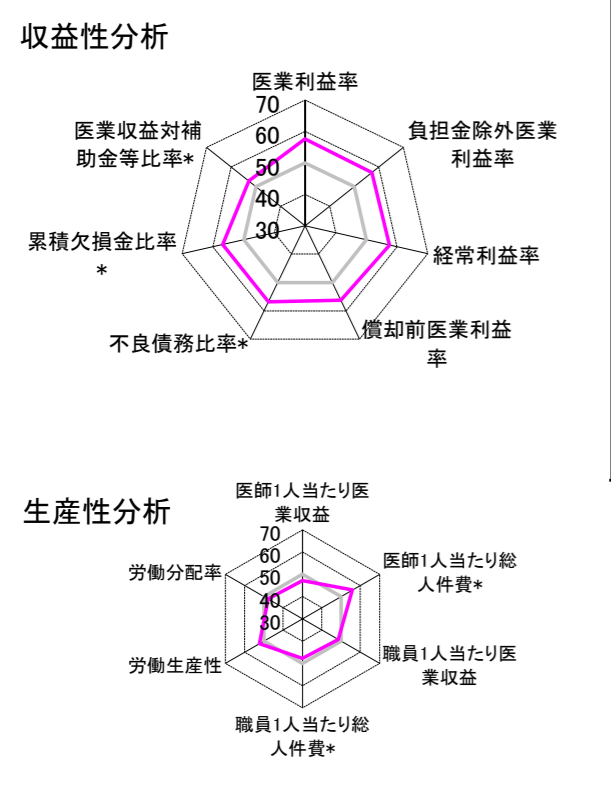
②病院群類型と経営指標ハイライト

【貴院の属する病院類型】 地方中規模病院グループ(可住地当たり人口密度187.2~2,145.9人/km²かつ、一般病床50床以上350床未満)
 【高い偏差値を示す指標】 1床当たり剰余金・欠損金額、病床100床当たり医師数、1床当たり総資産額 等
 【低い偏差値を示す指標】 医師1人当たり外来患者数、医師1人当たり入院患者数

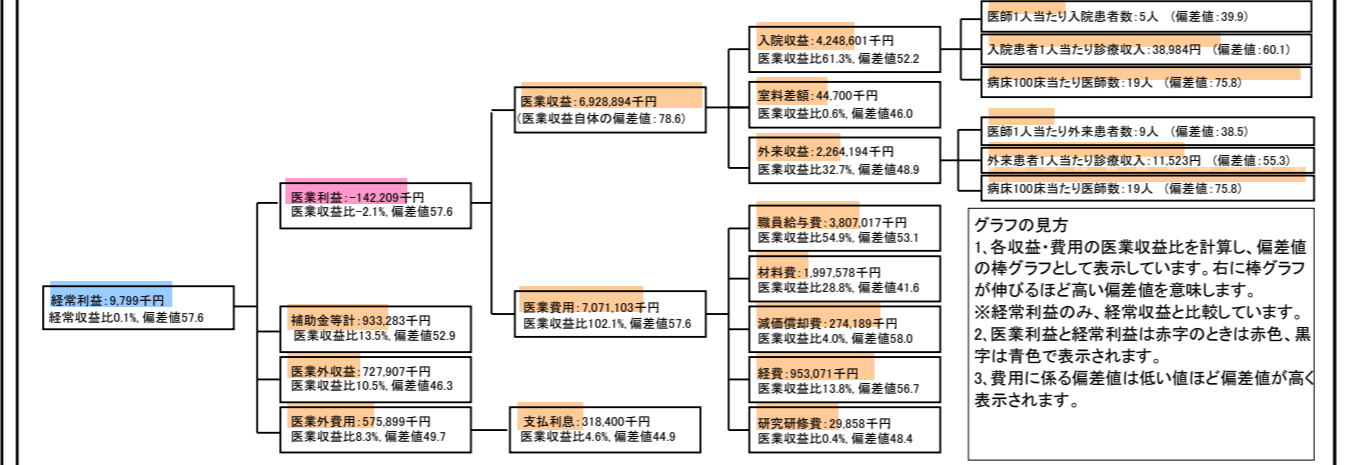
⑦経営指標分析(平均値・参照値・偏差値)

収益性分析	貴院	貴院の属する病院群の平均	偏差値
医療利益率	-2.1%	-18.4%	57.6
負担金除外医療利益率	-5.7%	-22.1%	57.1
経常利益率	0.1%	-7.1%	57.6
償却前医療利益率	1.9%	-10.4%	56.3
不良債務比率*	0.0%	16.0%	56.8
累積欠損金比率*	21.2%	80.5%	56.8
医療収益対補助金等比率*	26.4%	38.1%	52.9
経常収支比率	100.1%	94.1%	57.8
生産性分析			
医師1人当たり医療収益	138,578千円	170,807千円	47.2
医師1人当たり総人件費*	76,140千円	103,586千円	55.9
職員1人当たり医療収益	18,983千円	51,014千円	48.6
職員1人当たり総人件費*	10,430千円	9,281千円	47.7
労働生産性	1,012,237千円	346,864千円	52.3
労働分配率	103.0%	133.5%	47.8
機能性分析			
入院患者1人1日あたり診療収入	38,984円	29,335円	60.1
外来患者1人1日あたり診療収入	11,523円	9,040円	55.3
医師1人当たり入院患者数	4.7人	8.1人	39.9
医師1人当たり外来患者数	8.5人	15.2人	38.5
推計退院患者数	6,863.8人	2,531.9人	54.6
平均在院日数*	15.9日	21.2日	54.6
病床100床当たり全職員数	120.0人	102.9人	55.4
病床100床当たり医師数	19.4人	9.4人	75.8
病床100床当たり看護人員数	69.0人	63.9人	53.3
看護人員/医師人数比	4.6人	6.8人	41.4
外来/入院比	180.3%	198.2%	47.7
病床利用率(一般病床)	89.8%	70.2%	62.1
病床利用率(療養病床)	N/A	79.3%	N/A
病床利用率(精神病床)	N/A	67.6%	N/A
安全性の分析			
1床当たり総資産額	672,097千円	148,561千円	63.5
1床当たり剰余金・欠損金額	62,881千円	-17,688千円	83.1
1床当たり償却資産額(取得価額)	853,186千円	240,307千円	60.7
1床当たり償却資産額(帳簿価額)	692,642千円	174,356千円	62.0
流動比率	137.0%	517.6%	44.6
流動資産回転率	4.9回	4.1回	50.5
医療収益対総資本	34.0倍	14.0倍	55.0

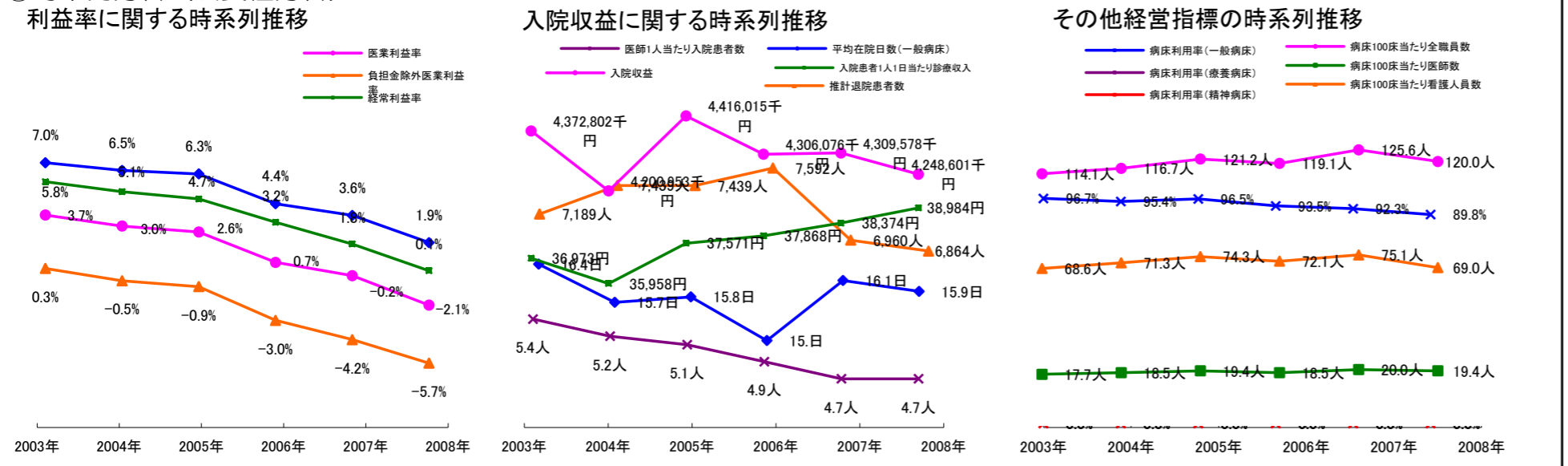
③経営指標のレーダーチャート(偏差値)



④利益構造ツリー(実数・対収益比・偏差値)



⑤時系列分析(成長性分析)



データ源: 公営企業年鑑

©京都大学大学院医学研究科医療経済学分野