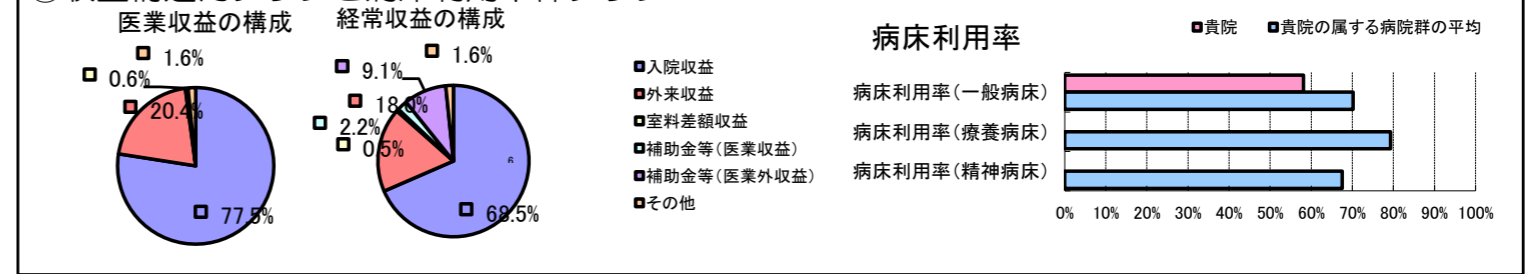


①病院環境データ

病院名 (岩手県)花巻厚生病院(2008年)
 病床数 【一般病床】243床【療養病床】0床【結核病床】14床【精神病床】0床【感染症病床】0床
 患者数 【1日平均入院患者数】141人【1日平均外来患者数】283人【推計退院患者数】2,695人
 医療従事者数 【医師数】19人【看護人員数】101人【医療技術員数】32人【事務職員数】18人
 市区町村データ 北上市
 【人口総数】94,321人【65歳以上人口】19,274人【高齢化率】20.4%
 【可住地当たり人口密度】464.3人/km²【可住地面積】203.2km²
 【一般病院数】2施設【一般診療所数】72施設【医師数】137人

⑥収益構造円グラフと病床利用率棒グラフ



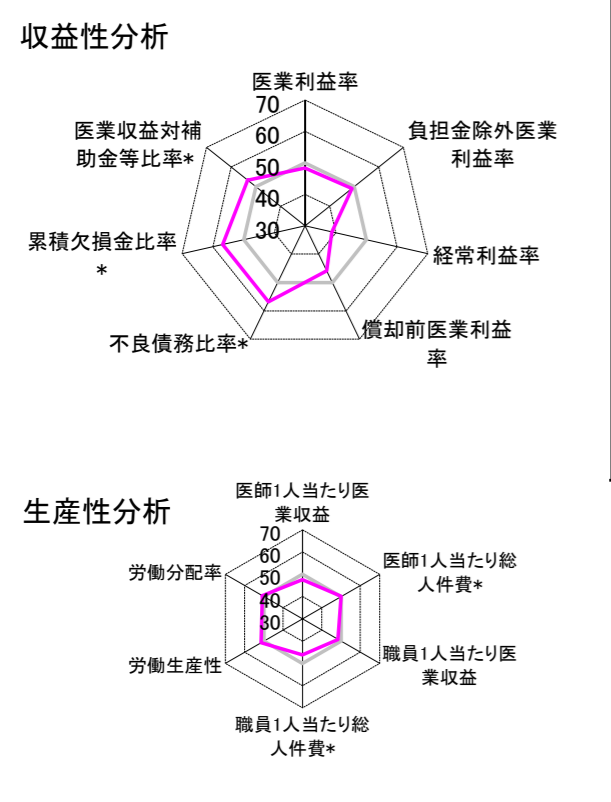
②病院群類型と経営指標ハイライト

【貴院の属する病院類型】地方中規模病院グループ(可住地当たり人口密度187.2~2,145.9人/km²かつ、一般病床50床以上350床未満)
 【高い偏差値を示す指標】1床当たり総資産額、医業収益対総資本、1床当たり償却資産額(帳簿価額)等
 【低い偏差値を示す指標】医師1人当たり外来患者数、経常収支比率、経常利益率等

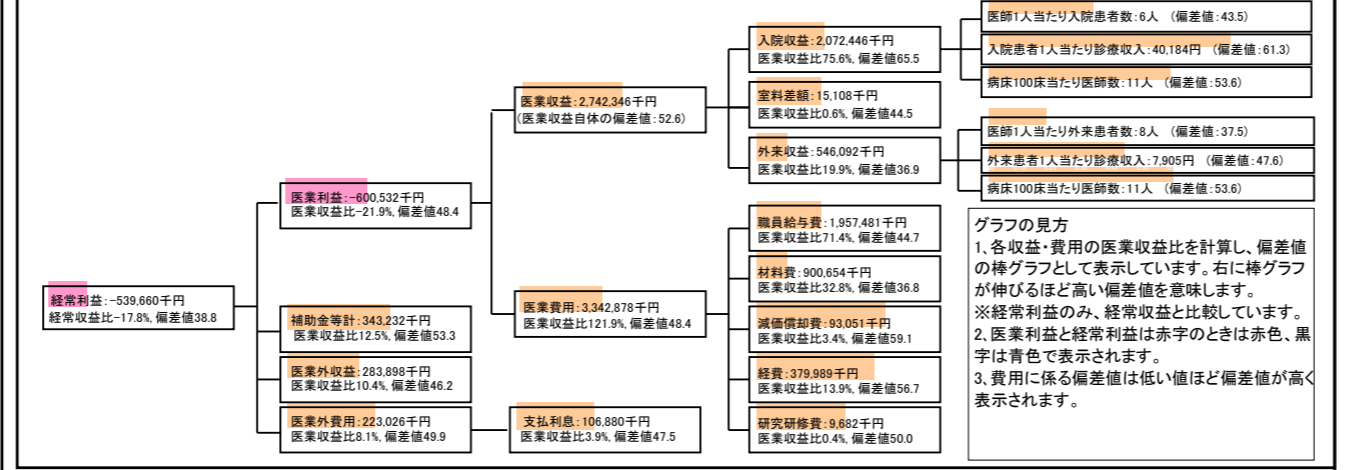
⑦経営指標分析(平均値・参照値・偏差値)

| 収益性分析 | 貴院 | 貴院の属する病院群の平均 | 偏差値 |
|------------------|-------------|--------------|------|
| 医業利益率 | -21.9% | -18.4% | 48.4 |
| 負担金除外医業利益率 | -24.3% | -22.1% | 49.0 |
| 経常利益率 | -17.8% | -7.1% | 38.8 |
| 償却前医業利益率 | -18.5% | -10.4% | 45.9 |
| 不良債務比率* | 0.0% | 16.0% | 56.8 |
| 累積欠損金比率* | 21.2% | 80.5% | 56.8 |
| 医業収益対補助金等比率* | 24.7% | 38.1% | 53.3 |
| 経常収支比率 | 84.9% | 94.1% | 38.1 |
| 生産性分析 | | | |
| 医師1人当たり医業収益 | 144,334千円 | 170,807千円 | 47.7 |
| 医師1人当たり総人件費* | 103,025千円 | 103,586千円 | 50.1 |
| 職員1人当たり医業収益 | 15,671千円 | 51,014千円 | 48.4 |
| 職員1人当たり総人件費* | 11,186千円 | 9,281千円 | 46.2 |
| 労働生産性 | 780,932千円 | 346,864千円 | 51.5 |
| 労働分配率 | 143.2% | 133.5% | 50.7 |
| 機能性分析 | | | |
| 入院患者1人1日当たり診療収入 | 40,184円 | 29,335円 | 61.3 |
| 外来患者1人1日当たり診療収入 | 7,905円 | 9,040円 | 47.6 |
| 医師1人当たり入院患者数 | 5.9人 | 8.1人 | 43.5 |
| 医師1人当たり外来患者数 | 7.9人 | 15.2人 | 37.5 |
| 推計退院患者数 | 2,694.5人 | 2,531.9人 | 51.8 |
| 平均在院日数* | 19.1日 | 21.2日 | 51.8 |
| 病床100床当たり全職員数 | 87.5人 | 102.9人 | 45.1 |
| 病床100床当たり医師数 | 10.8人 | 9.4人 | 53.6 |
| 病床100床当たり看護人員数 | 47.4人 | 63.9人 | 39.5 |
| 看護人員/医師人数比 | 5.3人 | 6.8人 | 44.2 |
| 外来/入院比 | 133.9% | 198.2% | 41.7 |
| 病床利用率(一般病床) | 58.1% | 70.2% | 42.5 |
| 病床利用率(療養病床) | N/A | 79.3% | N/A |
| 病床利用率(精神病床) | N/A | 67.6% | N/A |
| 安全性の分析 | | | |
| 1床当たり総資産額 | 917,923千円 | 148,561千円 | 69.8 |
| 1床当たり剰余金・欠損金額 | -21,717千円 | -17,688千円 | 48.3 |
| 1床当たり償却資産額(取得価額) | 1,165,247千円 | 240,307千円 | 66.1 |
| 1床当たり償却資産額(帳簿価額) | 945,982千円 | 174,356千円 | 67.8 |
| 流動比率 | 137.0% | 517.6% | 44.6 |
| 流動資産回転率 | 4.9回 | 4.1回 | 50.5 |
| 医業収益対総資本 | 86.0倍 | 14.0倍 | 67.9 |

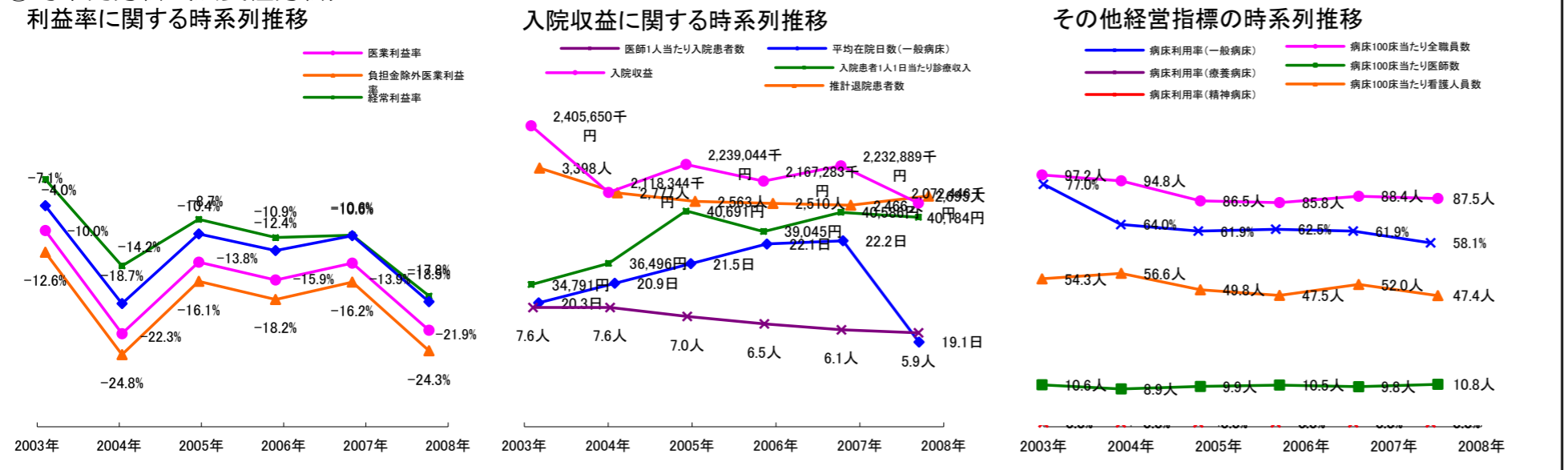
③経営指標のレーダーチャート(偏差値)



④利益構造ツリー(実数・対収益比・偏差値)



⑤時系列分析(成長性分析)



データ源: 公営企業年鑑