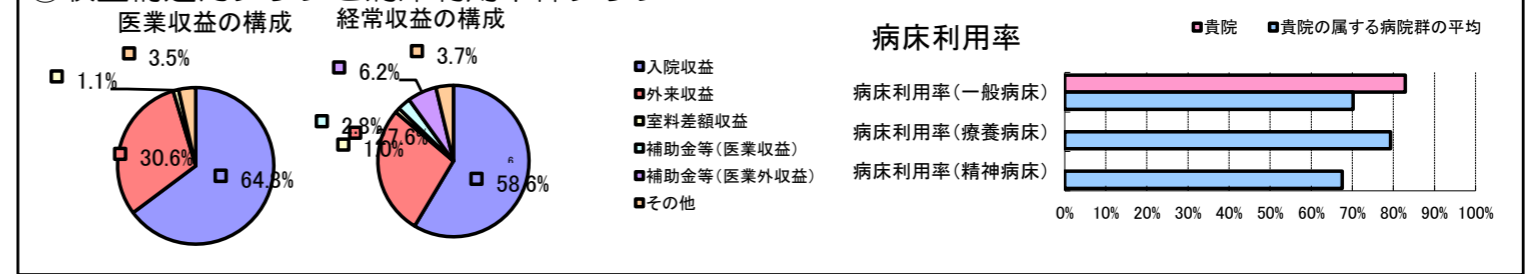


①病院環境データ

病院名 (岩手県) 釜石病院 (2008年)  
 病床数 【一般病床】272床 【療養病床】0床 【結核病床】0床 【精神病床】0床 【感染症病床】0床  
 患者数 【1日平均入院患者数】226人 【1日平均外来患者数】602人 【推計退院患者数】4,532人  
 医療従事者数 【医師数】17人 【看護人員数】164人 【医療技術員数】34人 【事務職員数】18人  
 市区町村データ 釜石市  
 【人口総数】42,987人 【65歳以上人口】13,411人 【高齢化率】31.2%  
 【可住地当たり人口密度】825.1人/km<sup>2</sup> 【可住地面積】52.1km<sup>2</sup>  
 【一般病院数】4施設 【一般診療所数】19施設 【医師数】68人

⑥収益構造円グラフと病床利用率棒グラフ



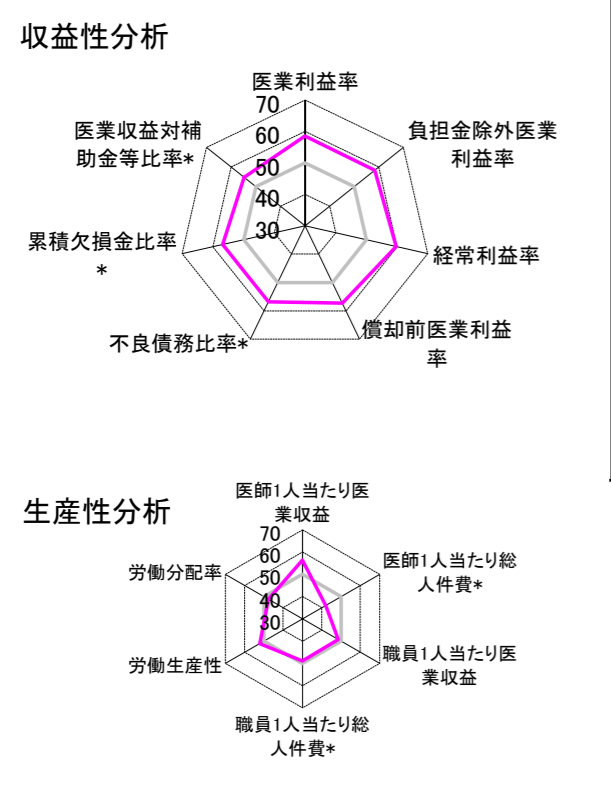
②病院群類型と経営指標ハイライト

【貴院の属する病院類型】 地方中規模病院グループ(可住地当たり人口密度187.2~2,145.9人/km<sup>2</sup>かつ、一般病床50床以上350床未満)  
 【高い偏差値を示す指標】 1床当たり総資産額、1床当たり償却資産額(帳簿価額)、1床当たり償却資産額(取得価額) 等  
 【低い偏差値を示す指標】 医師1人当たり総人件費\*

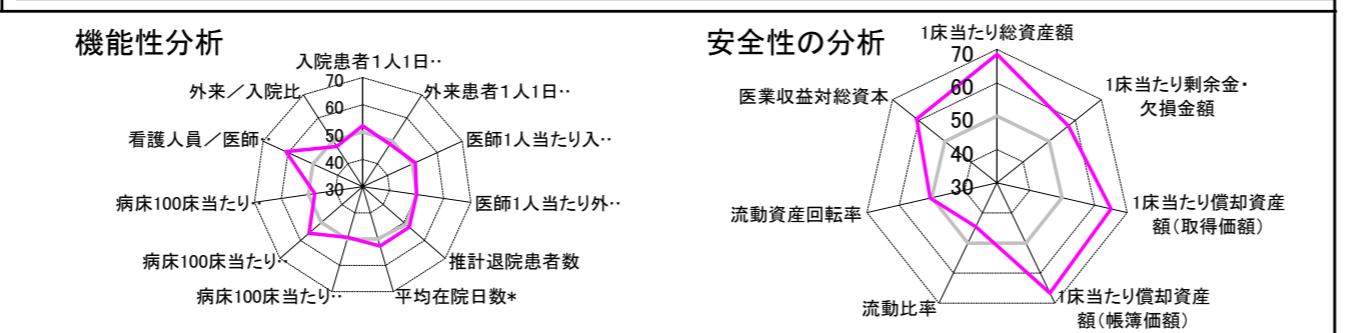
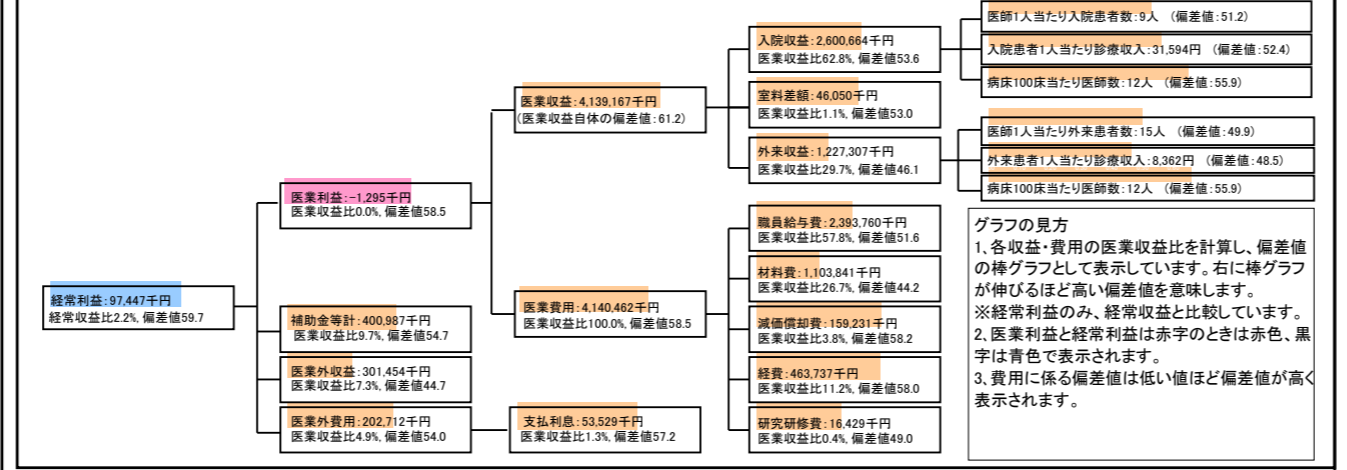
⑦経営指標分析(平均値・参照値・偏差値)

収益性分析	貴院	貴院の属する病院群の平均	偏差値
医療利益率	0.0%	-18.4%	58.5
負担金除外医療利益率	-3.0%	-22.1%	58.3
経常利益率	2.2%	-7.1%	59.7
償却前医療利益率	3.8%	-10.4%	57.2
不良債務比率*	0.0%	16.0%	56.8
累積欠損金比率*	21.2%	80.5%	56.8
医療収益対補助金等比率*	18.8%	38.1%	54.7
経常収支比率	102.2%	94.1%	60.6
生産性分析			
医師1人当たり医療収益	243,480千円	170,807千円	56.4
医師1人当たり総人件費*	140,809千円	103,586千円	42.0
職員1人当たり医療収益	16,964千円	51,014千円	48.5
職員1人当たり総人件費*	9,810千円	9,281千円	48.9
労働生産性	987,252千円	346,864千円	52.2
労働分配率	99.4%	133.5%	47.6
機能性分析			
入院患者1人1日当たり診療収入	31,594円	29,335円	52.4
外来患者1人1日当たり診療収入	8,362円	9,040円	48.5
医師1人当たり入院患者数	8.5人	8.1人	51.2
医師1人当たり外来患者数	15.2人	15.2人	49.9
推計退院患者数	4,532.4人	2,531.9人	52.6
平均在院日数*	18.2日	21.2日	52.6
病床100床当たり全職員数	100.7人	102.9人	49.3
病床100床当たり医師数	11.7人	9.4人	55.9
病床100床当たり看護人員数	60.3人	63.9人	47.7
看護人員/医師人数比	9.6人	6.8人	60.9
外来/入院比	178.3%	198.2%	47.4
病床利用率(一般病床)	82.9%	70.2%	57.8
病床利用率(療養病床)	N/A	79.3%	N/A
病床利用率(精神病床)	N/A	67.6%	N/A
安全性の分析			
1床当たり総資産額	867,302千円	148,561千円	68.5
1床当たり剰余金・欠損金額	375千円	-17,688千円	57.4
1床当たり償却資産額(取得価額)	1,100,987千円	240,307千円	65.0
1床当たり償却資産額(帳簿価額)	893,814千円	174,356千円	66.6
流動比率	137.0%	517.6%	44.6
流動資産回転率	4.9回	4.1回	50.5
医療収益対総資本	57.0倍	14.0倍	60.7

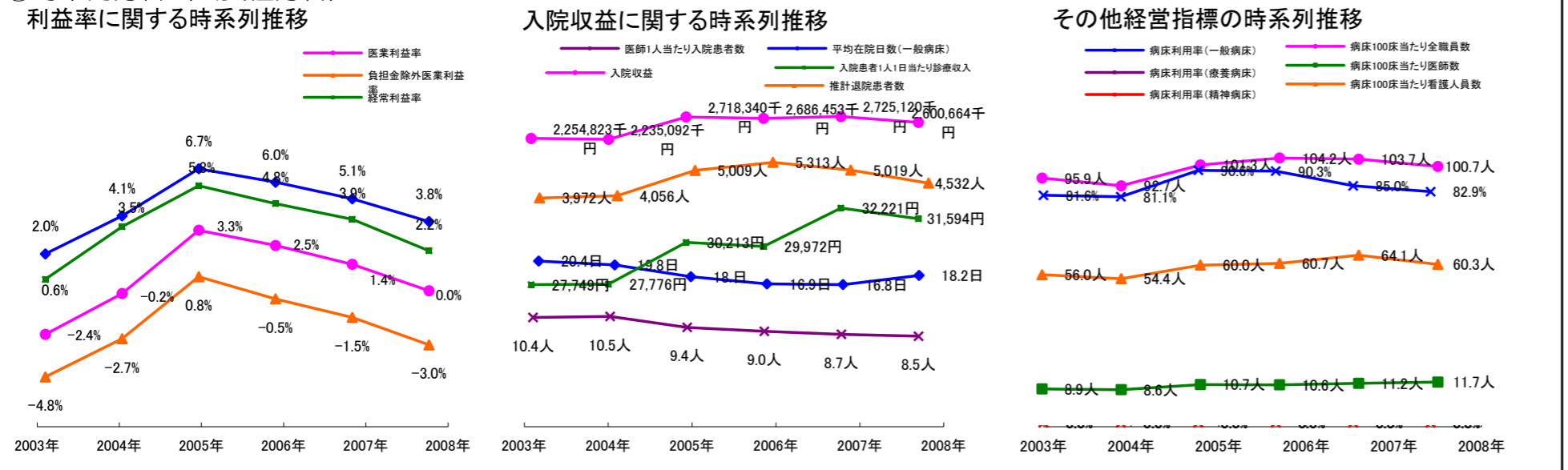
③経営指標のレーダーチャート(偏差値)



④利益構造ツリー(実数・対収益比・偏差値)



⑤時系列分析(成長性分析)



データ源: 公営企業年鑑