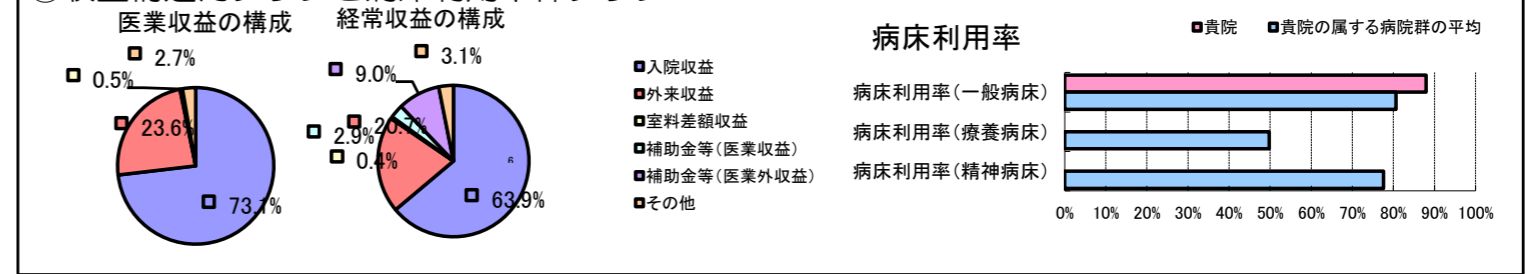


①病院環境データ

病院名 (岩手県) 中央病院 (2008年)
 病床数 【一般病床】685床 【療養病床】0床 【結核病床】0床 【精神病床】0床 【感染症病床】0床
 患者数 【1日平均入院患者数】638人 【1日平均外来患者数】1,310人 【推計退院患者数】17,776人
 医療従事者数 【医師数】133人 【看護人員数】499人 【医療技術員数】109人 【事務職員数】50人
 市区町村データ 盛岡市
 【人口総数】300,746人 【65歳以上人口】56,177人 【高齢化率】18.7%
 【可住地当たり人口密度】1,265.4人/km² 【可住地面積】237.7km²
 【一般病院数】26施設 【一般診療所数】282施設 【医師数】1,192人

⑥収益構造円グラフと病床利用率棒グラフ



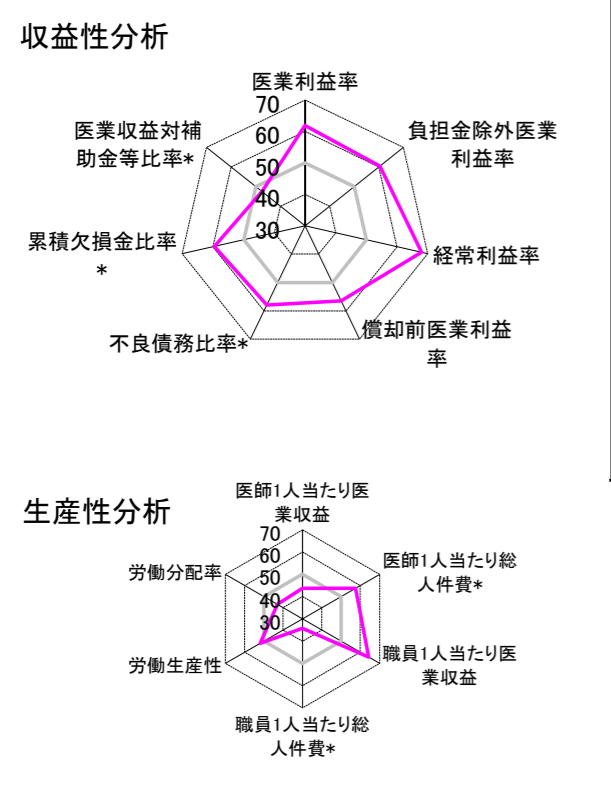
②病院群類型と経営指標ハイライト

【貴院の属する病院類型】 地方大規模病院グループ(可住地当たり人口密度187.2~2,145.9人/km²かつ、一般病床350床以上)
 【高い偏差値を示す指標】 1床当たり総資産額、1床当たり償却資産額(帳簿価額)、1床当たり償却資産額(取得価額) 等
 【低い偏差値を示す指標】 職員1人当たり総人件費*、医師1人あたり外来患者数、医師1人あたり入院患者数

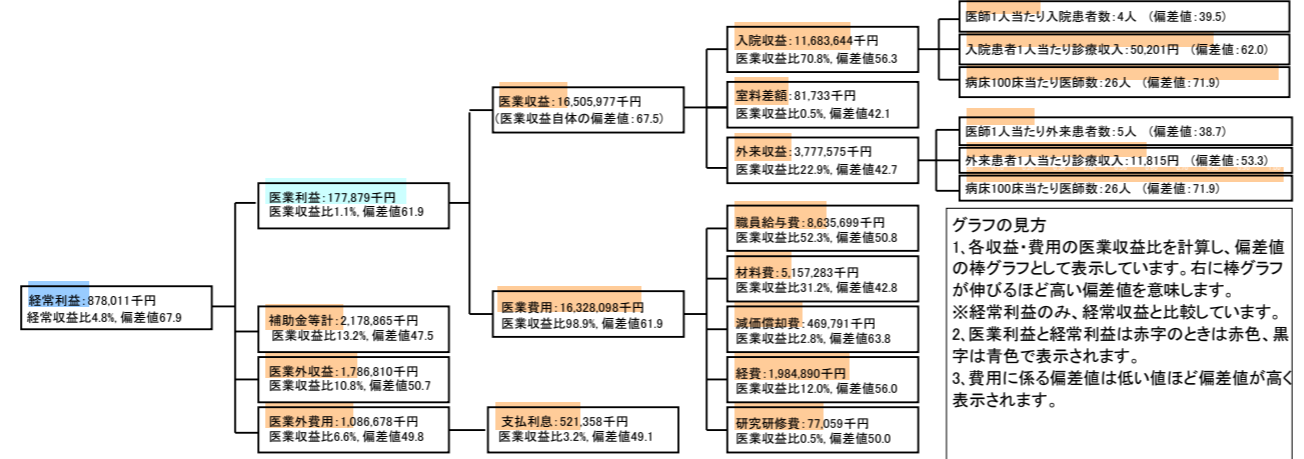
⑦経営指標分析(平均値・参照値・偏差値)

収益性分析	貴院	貴院の属する病院群の平均	偏差値
医療利益率	1.1%	-8.5%	61.9
負担金除外医療利益率	-2.1%	-10.9%	60.4
経常利益率	4.8%	-4.1%	67.9
償却前医療利益率	3.9%	-0.7%	56.5
不良債務比率*	0.0%	12.5%	58.0
累積欠損金比率*	21.2%	61.4%	59.5
医療収益対補助金等比率*	26.0%	22.8%	47.5
経常収支比率	105.0%	96.3%	69.1
生産性分析			
医師1人あたり医療収益	124,105千円	146,083千円	43.7
医師1人あたり総人件費*	64,930千円	78,390千円	57.5
職員1人あたり医療収益	20,454千円	17,211千円	64.4
職員1人あたり総人件費*	10,701千円	9,233千円	34.2
労働生産性	1,101,690千円	31,137千円	52.0
労働分配率	97.1%	116.2%	43.0
機能性分析			
入院患者1人1日あたり診療収入	50,201円	42,727円	62.0
外来患者1人1日あたり診療収入	11,815円	11,043円	53.3
医師1人あたり入院患者数	3.8人	5.3人	39.5
医師1人あたり外来患者数	5.3人	8.4人	38.7
推計退院患者数	17,776.3人	9,955.8人	58.9
平均在院日数*	13.1日	15.4日	58.9
病床100床当たり全職員数	141.7人	123.8人	57.0
病床100床当たり医師数	25.9人	16.0人	71.9
病床100床当たり看護人員数	80.5人	77.7人	52.6
看護人員/医師人数比	3.8人	5.4人	43.8
外来/入院比	137.4%	160.7%	43.9
病床利用率(一般病床)	88.0%	80.6%	56.7
病床利用率(療養病床)	N/A	49.8%	N/A
病床利用率(精神病床)	N/A	77.6%	N/A
安全性の分析			
1床当たり総資産額	344,388千円	60,477千円	83.0
1床当たり剰余金・欠損金額	-16,878千円	-15,818千円	49.3
1床当たり償却資産額(取得価額)	437,180千円	101,755千円	77.6
1床当たり償却資産額(帳簿価額)	354,916千円	72,405千円	80.1
流動比率	137.0%	333.2%	42.1
流動資産回転率	4.9回	3.6回	58.1
医療収益対総資本	14.3倍	3.4倍	69.1

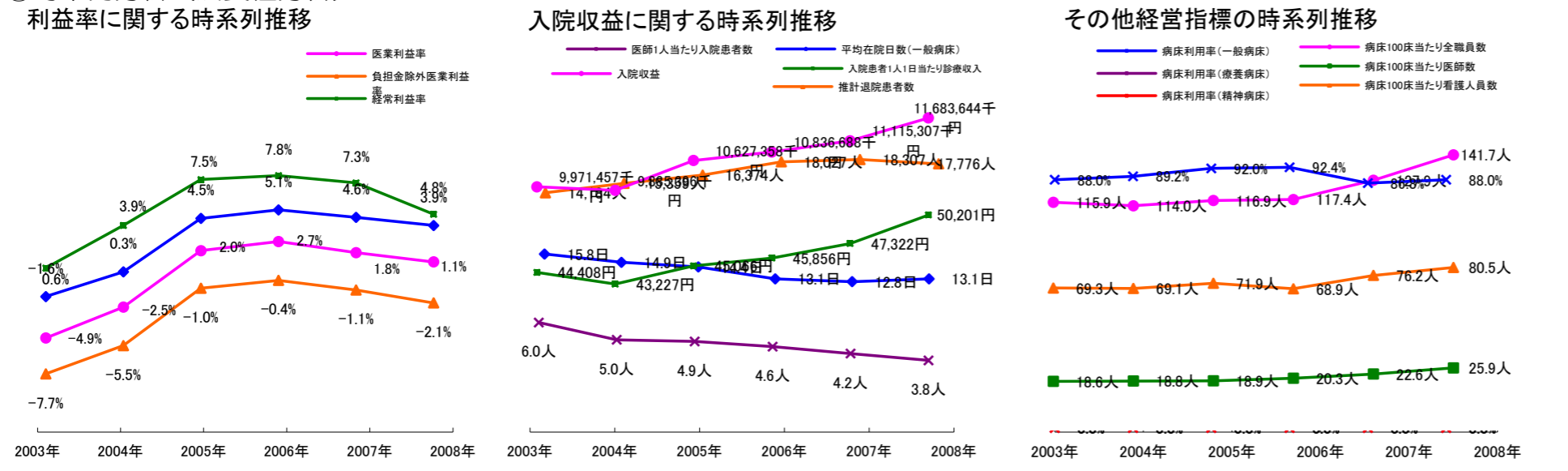
③経営指標のレーダーチャート(偏差値)



④利益構造ツリー(実数・対収益比・偏差値)



⑤時系列分析(成長性分析)



データ源: 公営企業年鑑