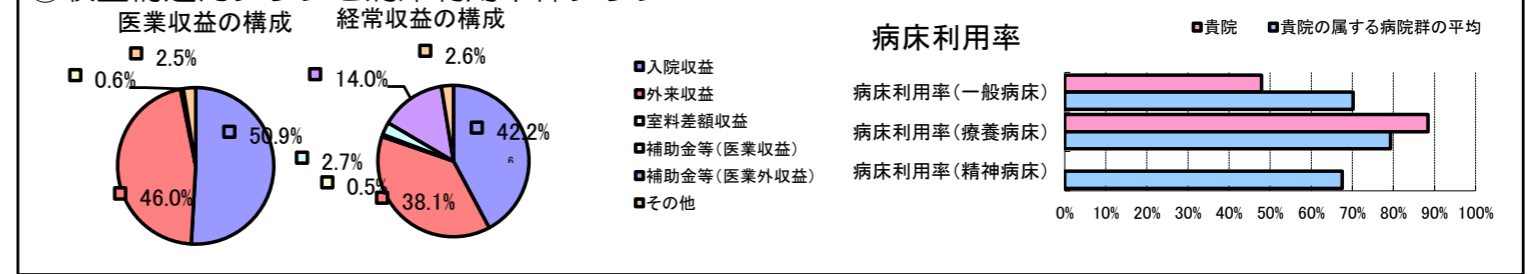


①病院環境データ

病院名 (岩手県洋野町) 国保種市病院 (2008年)
 病床数 【一般病床】64床 【療養病床】32床 【結核病床】0床 【精神病床】0床 【感染症病床】0床
 患者数 【1日平均入院患者数】59人 【1日平均外来患者数】142人 【推計退院患者数】1,099人
 医療従事者数 【医師数】4人 【看護人員数】31人 【医療技術員数】6人 【事務職員数】6人
 市区町村データ 洋野町
 【人口総数】19,524人 【65歳以上人口】5,205人 【高齢化率】26.7%
 【可住地当たり人口密度】313.8人/km² 【可住地面積】62.2km²
 【一般病院数】1施設 【一般診療所数】5施設 【医師数】6人

⑥収益構造円グラフと病床利用率棒グラフ



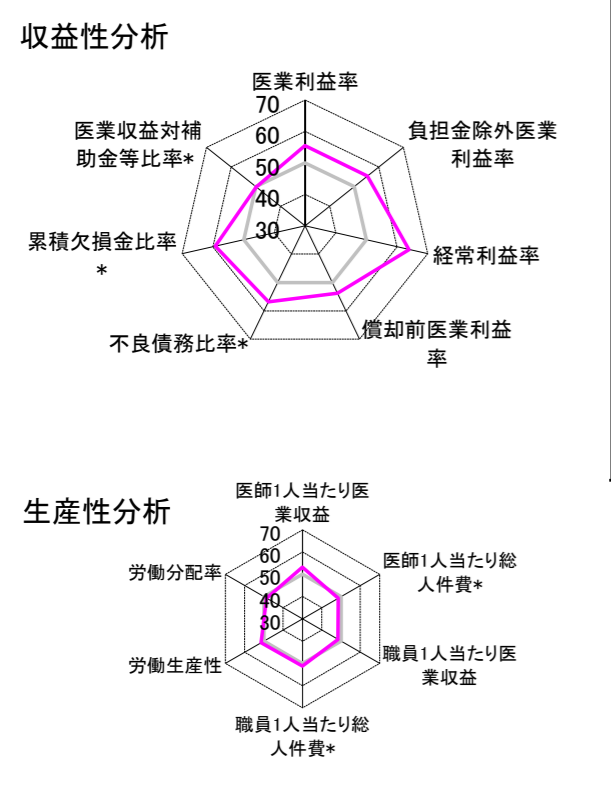
②病院群類型と経営指標ハイライト

【貴院の属する病院類型】 地方中規模病院グループ(可住地当たり人口密度187.2~2,145.9人/km²かつ、一般病床50床以上350床未満)
 【高い偏差値を示す指標】 経常収支比率、医師1人当たり入院患者数、経常利益率 等
 【低い偏差値を示す指標】 病床利用率(一般病床)、病床100床当たり医師数、病床100床当たり看護人員数 等

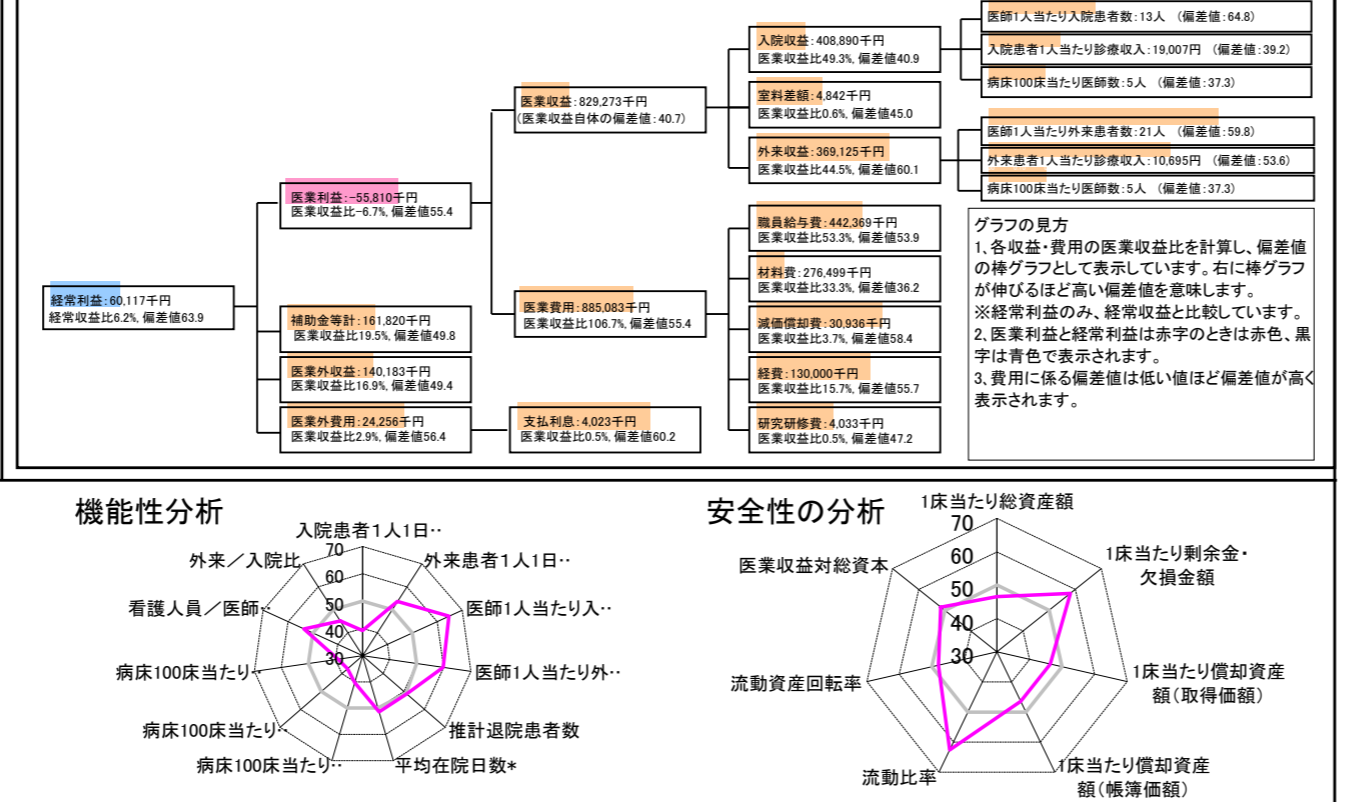
⑦経営指標分析(平均値・参照値・偏差値)

収益性分析	貴院	貴院の属する病院群の平均	偏差値
医業利益率	-6.7%	-18.4%	55.4
負担金除外医業利益率	-9.9%	-22.1%	55.3
経常利益率	6.2%	-7.1%	63.9
償却前医業利益率	-3.0%	-10.4%	53.8
不良債務比率*	0.0%	16.0%	56.8
累積欠損金比率*	0.0%	80.5%	59.2
医業収益対補助金等比率*	38.9%	38.1%	49.8
経常収支比率	106.6%	94.1%	66.3
生産性分析			
医師1人当たり医業収益	207,318千円	170,807千円	53.2
医師1人当たり総人件費*	110,592千円	103,586千円	48.5
職員1人当たり医業収益	16,260千円	51,014千円	48.5
職員1人当たり総人件費*	8,674千円	9,281千円	51.2
労働生産性	765,867千円	346,864千円	51.4
労働分配率	113.3%	133.5%	48.5
機能性分析			
入院患者1人1日当たり診療収入	19,007円	29,335円	39.2
外来患者1人1日当たり診療収入	10,695円	9,040円	53.6
医師1人当たり入院患者数	13.1人	8.1人	64.8
医師1人当たり外来患者数	21.0人	15.2人	59.8
推計退院患者数	1,098.7人	2,531.9人	51.4
平均在院日数*	19.6日	21.2日	51.4
病床100床当たり全職員数	72.0人	102.9人	40.3
病床100床当たり医師数	4.5人	9.4人	37.3
病床100床当たり看護人員数	46.7人	63.9人	39.0
看護人員/医師人数比	7.8人	6.8人	53.6
外来/入院比	160.4%	198.2%	45.1
病床利用率(一般病床)	47.9%	70.2%	36.2
病床利用率(療養病床)	88.4%	79.3%	56.2
病床利用率(精神病床)	N/A	67.6%	N/A
安全性の分析			
1床当たり総資産額	15,100千円	148,561千円	46.6
1床当たり剰余金・欠損金額	2,154千円	-17,688千円	58.1
1床当たり償却資産額(取得価額)	29,734千円	240,307千円	46.3
1床当たり償却資産額(帳簿価額)	17,881千円	174,356千円	46.4
流動比率	1,403.3%	517.6%	62.6
流動資産回転率	1.0回	4.1回	48.0
医業収益対総資本	20.2倍	14.0倍	51.5

③経営指標のレーダーチャート(偏差値)



④利益構造ツリー(実数・対収益比・偏差値)



⑤時系列分析(成長性分析)

