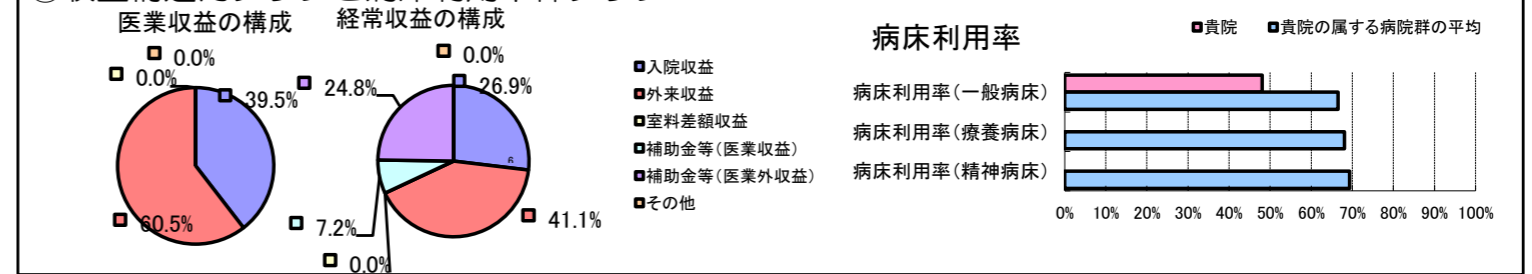


①病院環境データ

病院名 (岩手県西和賀町) 国保沢内病院 (2008年)  
 病床数 【一般病床】40床 【療養病床】0床 【結核病床】0床 【精神病床】0床 【感染症病床】0床  
 患者数 【1日平均入院患者数】19人 【1日平均外来患者数】105人 【推計退院患者数】295人  
 医療従事者数 【医師数】4人 【看護人員数】20人 【医療技術員数】10人 【事務職員数】4人  
 市区町村データ 西和賀町  
 【人口総数】7,375人 【65歳以上人口】2,901人 【高齢化率】39.3%  
 【可住地当たり人口密度】70.人/km<sup>2</sup> 【可住地面積】105.3km<sup>2</sup>  
 【一般病院数】1施設 【一般診療所数】5施設 【医師数】8人

⑥収益構造円グラフと病床利用率棒グラフ



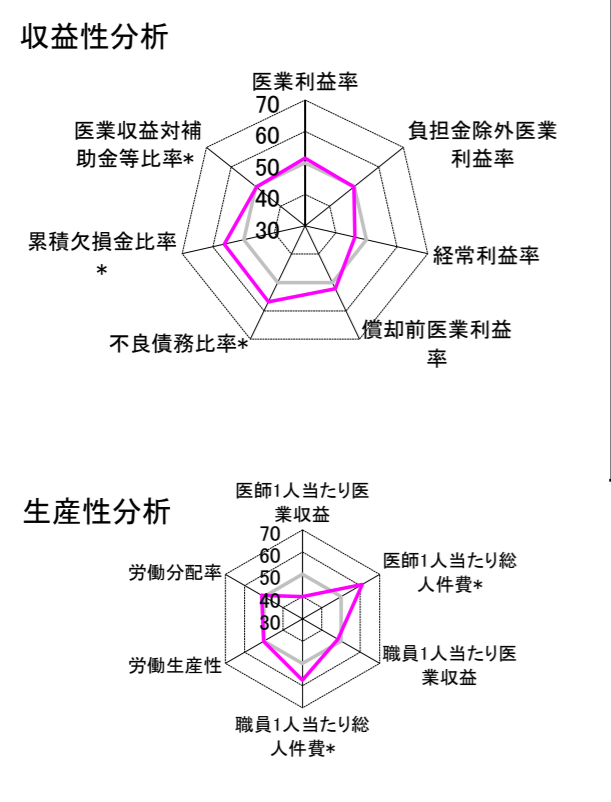
②病院群類型と経営指標ハイライト

【貴院の属する病院類型】へき地型病院グループ(可住地当たり人口密度187.2人/km<sup>2</sup>未満)  
 【高い偏差値を示す指標】外来/入院比、病床100床当たり医師数、医師1人当たり総人件費\*  
 【低い偏差値を示す指標】医師1人当たり入院患者数、医師1人当たり外来患者数、医師1人当たり医療収益

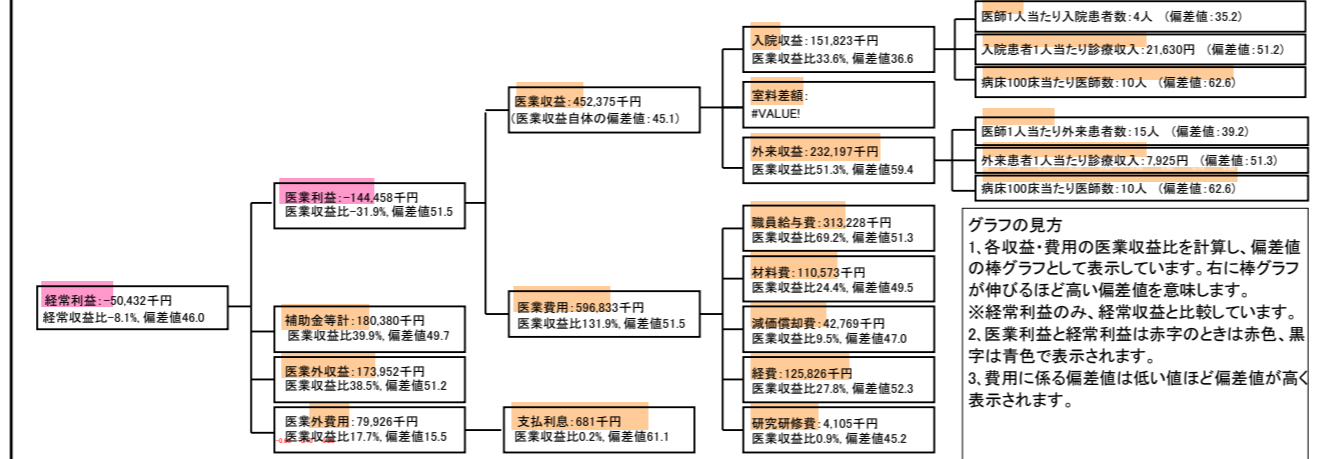
⑦経営指標分析(平均値・参照値・偏差値)

収益性分析	貴院	貴院の属する病院群の平均	偏差値
医療利益率	-31.9%	-35.5%	51.5
負担金除外医療利益率	-40.9%	-40.5%	49.8
経常利益率	-8.1%	-4.6%	46.2
償却前医療利益率	-22.5%	-27.5%	52.1
不良債務比率*	0.0%	28.4%	56.9
累積欠損金比率*	30.6%	93.0%	56.3
医療収益対補助金等比率*	79.3%	77.9%	49.7
経常収支比率	92.5%	96.3%	45.1
生産性分析			
医師1人当たり医療収益	113,094千円	181,075千円	39.9
医師1人当たり総人件費*	78,307千円	128,795千円	61.0
職員1人当たり医療収益	11,599千円	19,718千円	48.3
職員1人当たり総人件費*	8,031千円	10,209千円	57.5
労働生産性	443,269千円	422,669千円	50.2
労働分配率	181.2%	114.4%	51.1
機能性分析			
入院患者1人1日当たり診療収入	21,630円	20,823円	51.2
外来患者1人1日当たり診療収入	7,925円	7,574円	51.3
医師1人当たり入院患者数	3.6人	10.5人	35.2
医師1人当たり外来患者数	15.0人	22.8人	39.2
推計退院患者数	295.1人	1,186.8人	50.9
平均在院日数*	23.5日	24.4日	50.9
病床100床当たり全職員数	97.5人	94.2人	51.3
病床100床当たり医師数	10.0人	6.6人	62.6
病床100床当たり看護人員数	50.0人	57.8人	44.5
看護人員/医師人数比	5.0人	7.7人	40.8
外来/入院比	417.4%	246.3%	65.8
病床利用率(一般病床)	48.1%	66.5%	40.1
病床利用率(療養病床)	N/A	68.1%	N/A
病床利用率(精神病床)	N/A	69.4%	N/A
安全性の分析			
1床当たり総資産額	13,516千円	94,531千円	48.2
1床当たり剰余金・欠損金額	-5,665千円	-15,823千円	54.2
1床当たり償却資産額(取得価額)	15,009千円	160,712千円	47.7
1床当たり償却資産額(帳簿価額)	11,524千円	116,693千円	47.8
流動比率	1,225.9%	914.9%	52.7
流動資産回転率	1.9回	3.0回	43.3
医療収益対総資本	20.5倍	9.4倍	52.8

③経営指標のレーダーチャート(偏差値)



④利益構造ツリー(実数・対収益比・偏差値)



⑤時系列分析(成長性分析)

