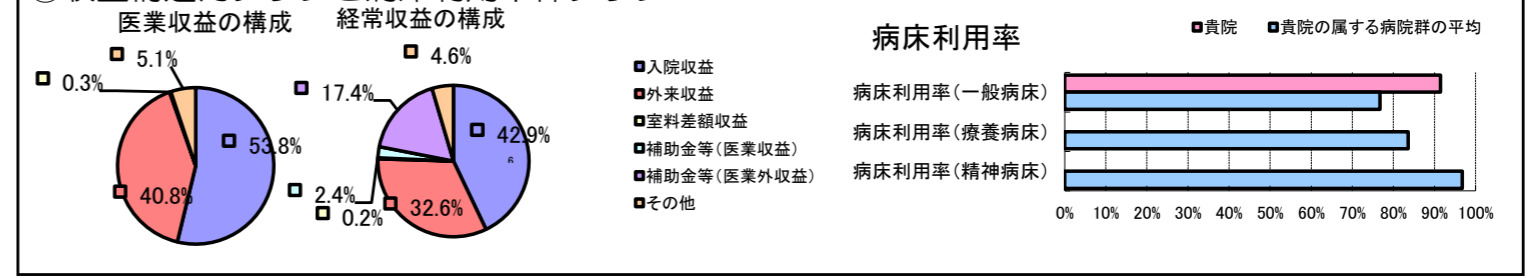


①病院環境データ

病院名 (岩手県奥州市) 奥州市国民健康保険まごころ病院 (2008年)
 病床数 【一般病床】48床 【療養病床】0床 【結核病床】0床 【精神病床】0床 【感染症病床】0床
 患者数 【1日平均入院患者数】44人 【1日平均外来患者数】201人 【推計退院患者数】695人
 医療従事者数 【医師数】9人 【看護人員数】23人 【医療技術員数】12人 【事務職員数】3人
 市区町村データ 奥州市
 【人口総数】130,171人 【65歳以上人口】34,945人 【高齢化率】26.8%
 【可住地当たり人口密度】293.4人/km² 【可住地面積】443.7km²
 【一般病院数】9施設 【一般診療所数】89施設 【医師数】208人

⑥収益構造円グラフと病床利用率棒グラフ



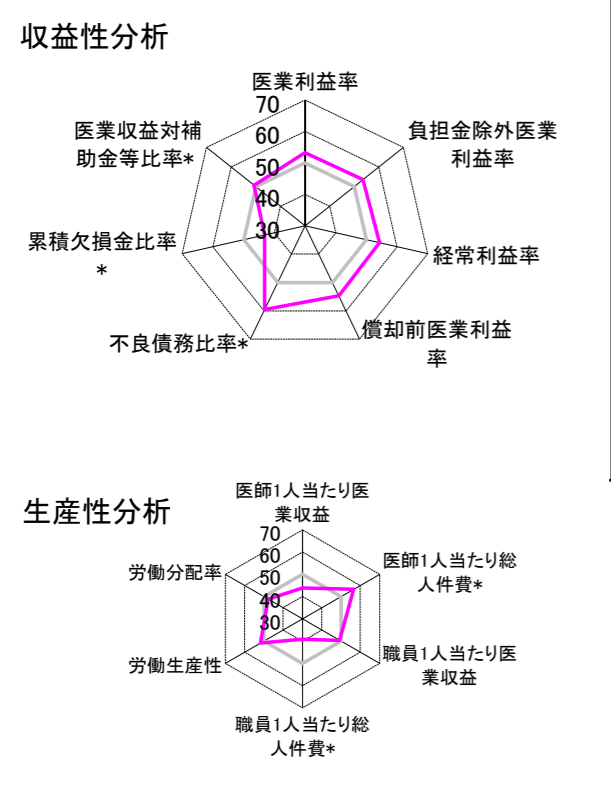
②病院群類型と経営指標ハイライト

【貴院の属する病院類型】 地方小規模病院グループ(可住地当たり人口密度187.2~2,145.9人/km²かつ、一般病床50床未満)
 【高い偏差値を示す指標】 病床100床当たり医師数、入院患者1人1日当たり診療収入、病床100床当たり全職員数
 【低い偏差値を示す指標】 看護人員/医師人数比、医師1人当たり入院患者数、職員1人当たり総人件費*

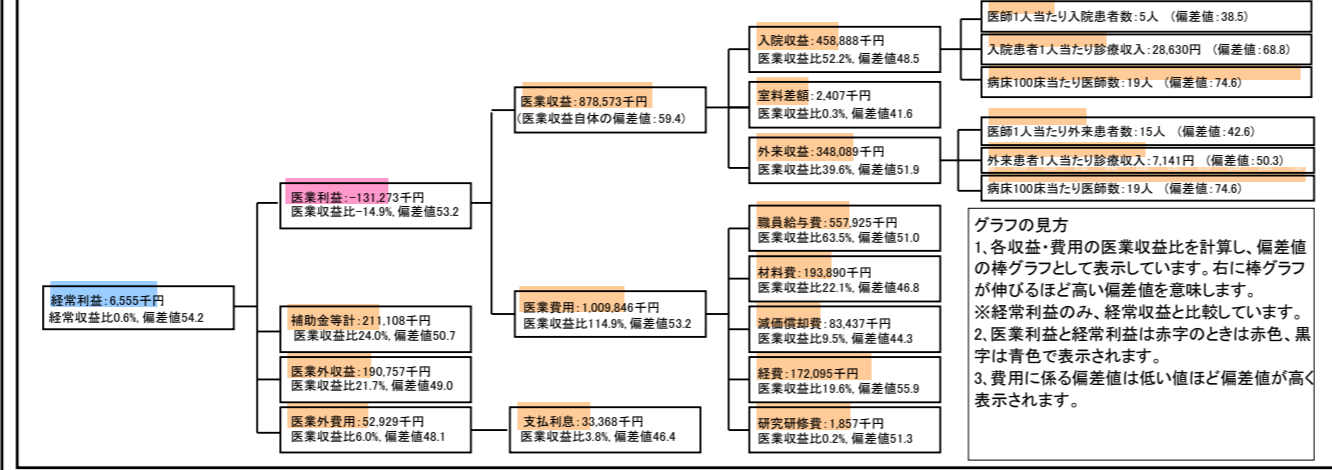
⑦経営指標分析(平均値・参照値・偏差値)

収益性分析	貴院	貴院の属する病院群の平均	偏差値
医療利益率	-14.9%	-22.5%	53.2
負担金除外医療利益率	-17.8%	-26.1%	53.5
経常利益率	0.6%	-2.8%	54.2
償却前医療利益率	-5.4%	-15.8%	54.7
不良債務比率*	0.0%	15.9%	59.5
累積欠損金比率*	148.2%	83.6%	43.2
医療収益対補助金等比率*	47.9%	50.8%	50.7
経常収支比率	100.6%	97.8%	54.0
生産性分析			
医師1人当たり医療収益	97,619千円	158,238千円	43.9
医師1人当たり総人件費*	61,992千円	105,967千円	56.6
職員1人当たり医療収益	17,930千円	25,663千円	49.3
職員1人当たり総人件費*	11,386千円	8,880千円	39.2
労働生産性	874,508千円	250,738千円	51.8
労働分配率	130.2%	163.5%	47.8
機能性分析			
入院患者1人1日当たり診療収入	28,630円	19,867円	68.8
外来患者1人1日当たり診療収入	7,141円	7,067円	50.3
医師1人当たり入院患者数	4.9人	9.9人	38.5
医師1人当たり外来患者数	14.8人	19.2人	42.6
推計退院患者数	695.2人	716.4人	51.7
平均在院日数*	23.1日	26.1日	51.7
病床100床当たり全職員数	147.9人	101.5人	62.2
病床100床当たり医師数	18.8人	8.7人	74.6
病床100床当たり看護人員数	79.2人	61.2人	59.8
看護人員/医師人数比	2.6人	6.7人	35.4
外来/入院比	304.1%	227.3%	56.4
病床利用率(一般病床)	91.5%	76.7%	58.6
病床利用率(療養病床)	N/A	83.6%	N/A
病床利用率(精神病床)	N/A	96.8%	N/A
安全性の分析			
1床当たり総資産額	115,382千円	100,970千円	50.8
1床当たり剰余金・欠損金額	358千円	-12,576千円	55.0
1床当たり償却資産額(取得価額)	345,977千円	177,116千円	55.7
1床当たり償却資産額(帳簿価額)	211,616千円	122,025千円	54.4
流動比率	122.5%	2,205.3%	47.4
流動資産回転率	3.1回	2.8回	52.3
医療収益対総資本	2.9倍	9.8倍	45.9

③経営指標のレーダーチャート(偏差値)



④利益構造ツリー(実数・対収益比・偏差値)



⑤時系列分析(成長性分析)

