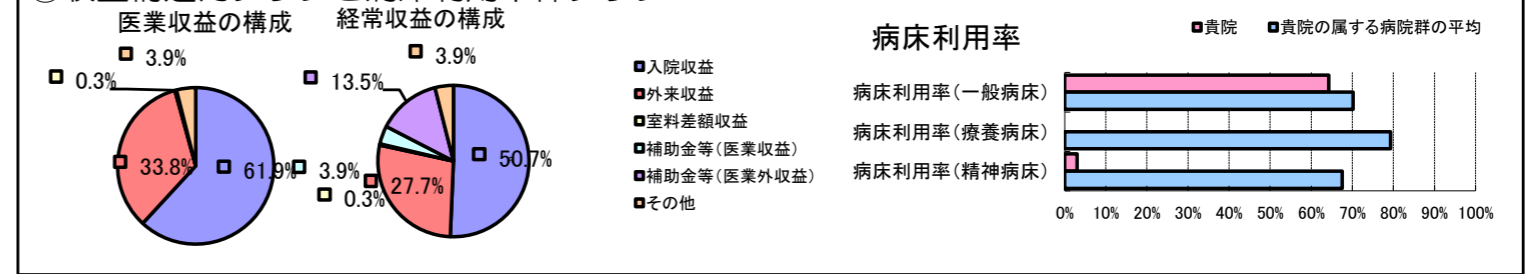


①病院環境データ

病院名 (岩手県奥州市) 奥州市総合水沢病院 (2008年)
 病床数 【一般病床】178床 【療養病床】0床 【結核病床】0床 【精神病床】100床 【感染症病床】4床
 患者数 【1日平均入院患者数】117人 【1日平均外来患者数】473人 【推計退院患者数】2,885人
 医療従事者数 【医師数】16人 【看護人員数】107人 【医療技術員数】31人 【事務職員数】16人
 市区町村データ 奥州市
 【人口総数】130,171人 【65歳以上人口】34,945人 【高齢化率】26.8%
 【可住地当たり人口密度】293.4人/km² 【可住地面積】443.7km²
 【一般病院数】9施設 【一般診療所数】89施設 【医師数】208人

⑥収益構造円グラフと病床利用率棒グラフ



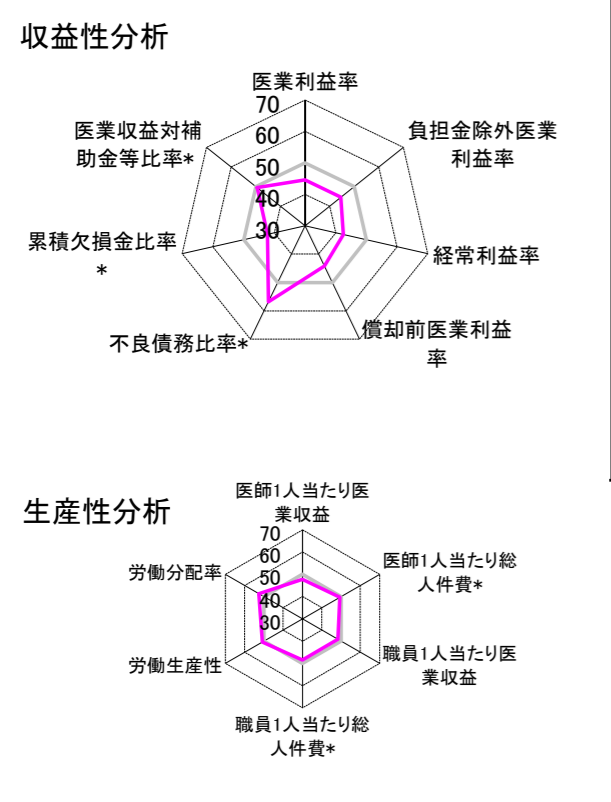
②病院群類型と経営指標ハイライト

【貴院の属する病院類型】 地方中規模病院グループ(可住地当たり人口密度187.2~2,145.9人/km²かつ、一般病床50床以上350床未満)
 【高い偏差値を示す指標】 外来/入院比
 【低い偏差値を示す指標】 病床利用率(精神病床)

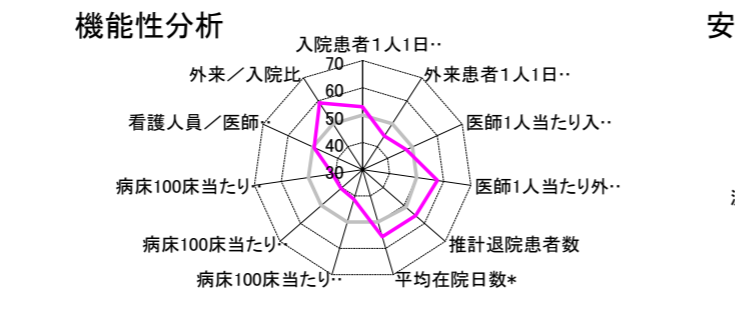
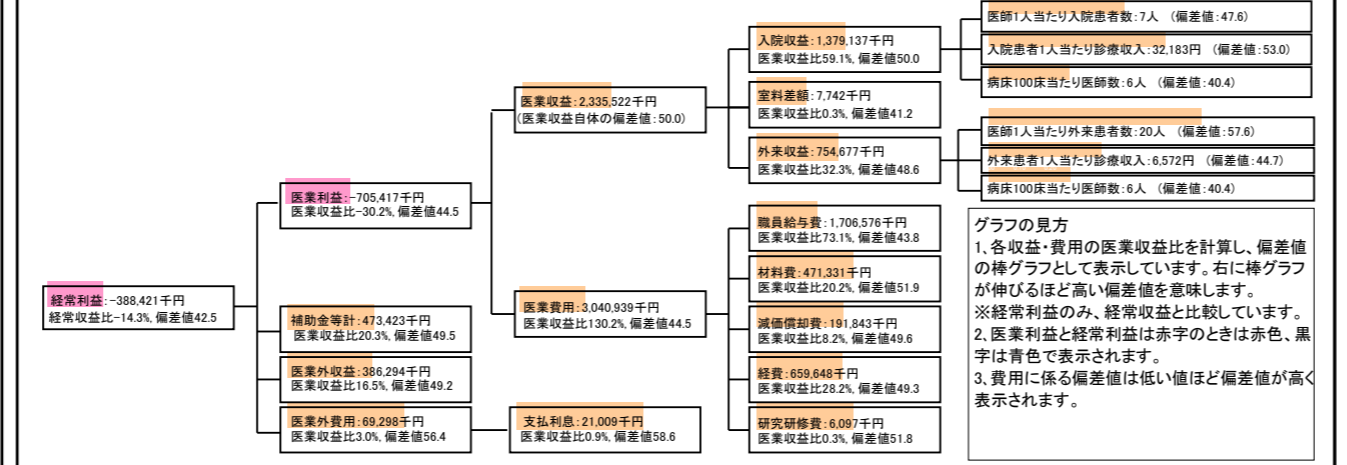
⑦経営指標分析(平均値・参照値・偏差値)

収益性分析	貴院	貴院の属する病院群の平均	偏差値
医療利益率	-30.2%	-18.4%	44.5
負担金除外医療利益率	-34.7%	-22.1%	44.5
経常利益率	-14.3%	-7.1%	42.5
償却前医療利益率	-22.0%	-10.4%	44.1
不良債務比率*	0.0%	16.0%	56.8
累積欠損金比率*	148.2%	80.5%	42.2
医療収益対補助金等比率*	40.2%	38.1%	49.5
経常収支比率	87.5%	94.1%	41.5
生産性分析			
医師1人当たり医療収益	145,970千円	170,807千円	47.8
医師1人当たり総人件費*	106,661千円	103,586千円	49.3
職員1人当たり医療収益	13,738千円	51,014千円	48.4
職員1人当たり総人件費*	10,039千円	9,281千円	48.5
労働生産性	592,504千円	346,864千円	50.8
労働分配率	169.4%	133.5%	52.6
機能性分析			
入院患者1人1日当たり診療収入	32,183円	29,335円	53.0
外来患者1人1日当たり診療収入	6,572円	9,040円	44.7
医師1人当たり入院患者数	7.3人	8.1人	47.6
医師1人当たり外来患者数	19.7人	15.2人	57.6
推計退院患者数	2,885.5人	2,531.9人	55.6
平均在院日数*	14.8日	21.2日	55.6
病床100床当たり全職員数	75.1人	102.9人	41.2
病床100床当たり医師数	5.7人	9.4人	40.4
病床100床当たり看護人員数	50.0人	63.9人	41.1
看護人員/医師人数比	6.7人	6.8人	49.5
外来/入院比	268.0%	198.2%	59.0
病床利用率(一般病床)	64.3%	70.2%	46.4
病床利用率(療養病床)	N/A	79.3%	N/A
病床利用率(精神病床)	3.0%	67.6%	19.0
安全性の分析			
1床当たり総資産額	19,639千円	148,561千円	46.7
1床当たり剰余金・欠損金額	-32,486千円	-17,688千円	43.9
1床当たり償却資産額(取得価額)	58,890千円	240,307千円	46.8
1床当たり償却資産額(帳簿価額)	36,020千円	174,356千円	46.8
流動比率	122.5%	517.6%	44.4
流動資産回転率	3.1回	4.1回	49.4
医療収益対総資本	1.7倍	14.0倍	47.0

③経営指標のレーダーチャート(偏差値)



④利益構造ツリー(実数・対収益比・偏差値)



⑤時系列分析(成長性分析)

