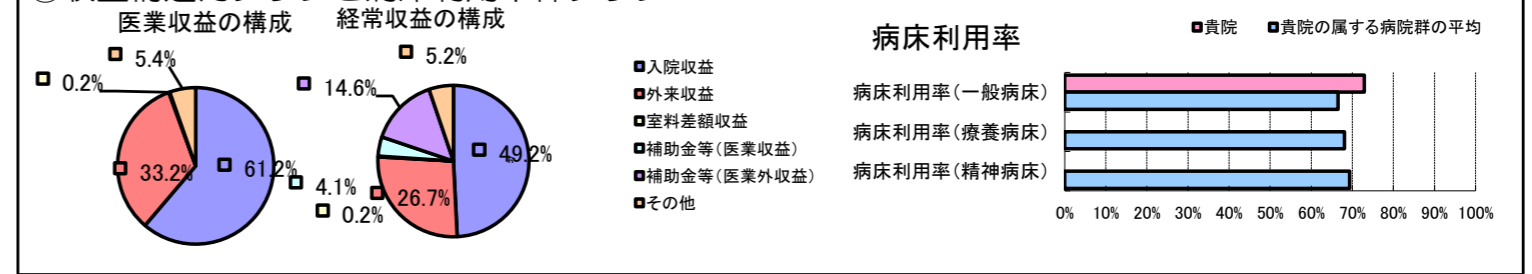


①病院環境データ

病院名 (岩手県八幡平市) 八幡平市国民健康保険西根病院 (2008年)  
 病床数 【一般病床】60床 【療養病床】0床 【結核病床】0床 【精神病床】0床 【感染症病床】0床  
 患者数 【1日平均入院患者数】44人 【1日平均外来患者数】174人 【推計退院患者数】723人  
 医療従事者数 【医師数】4人 【看護人員数】23人 【医療技術員数】7人 【事務職員数】4人  
 市区町村データ 八幡平市  
 【人口総数】31,079人 【65歳以上人口】9,064人 【高齢化率】29.2%  
 【可住地当たり人口密度】146.7人/km<sup>2</sup> 【可住地面積】211.9km<sup>2</sup>  
 【一般病院数】2施設 【一般診療所数】13施設 【医師数】22人

⑥収益構造円グラフと病床利用率棒グラフ



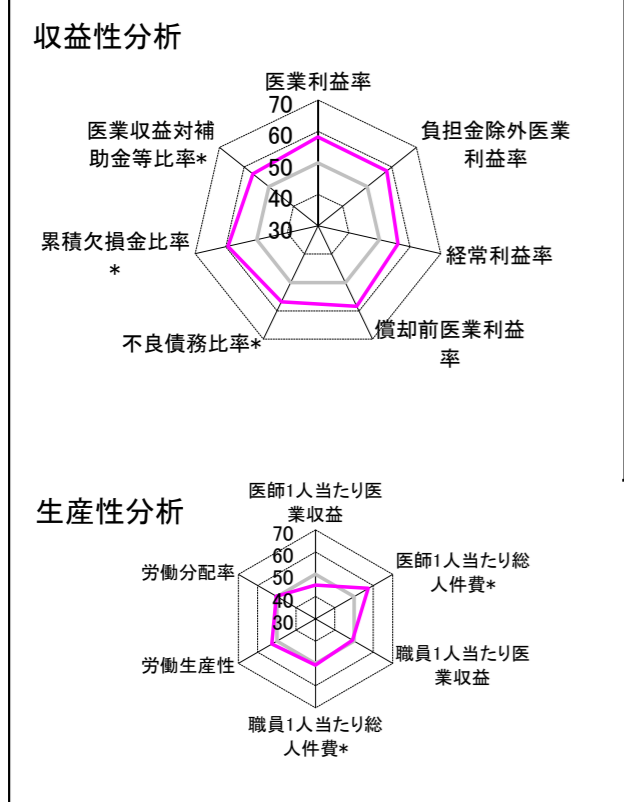
②病院群類型と経営指標ハイライト

【貴院の属する病院類型】へき地型病院グループ(可住地当たり人口密度187.2人/km<sup>2</sup>未満)  
 【高い偏差値を示す指標】流動比率、病床100床当たり医師数  
 【低い偏差値を示す指標】流動資産回転率、外来患者1人1日当たり診療収入

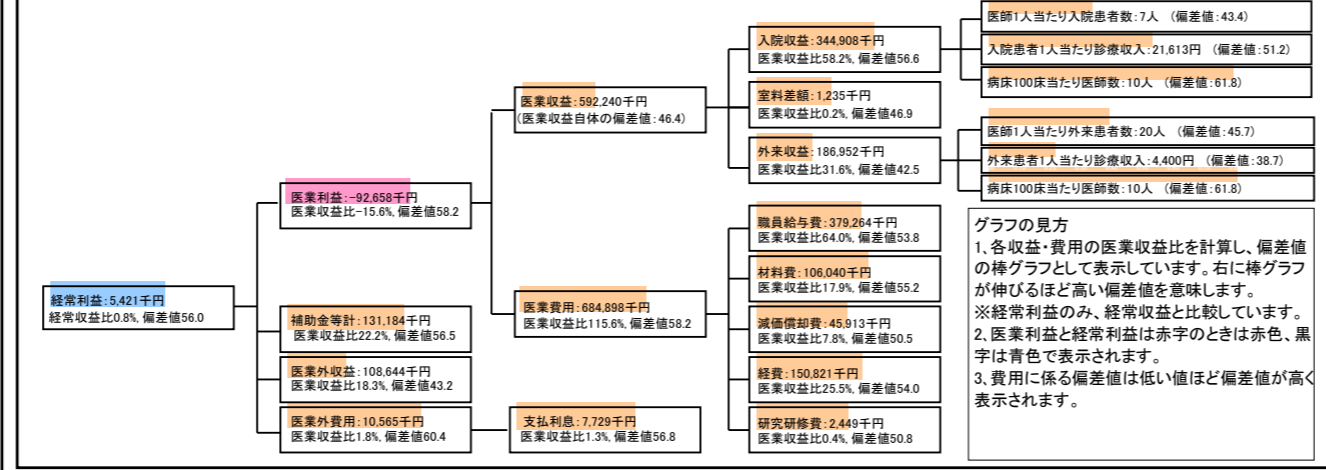
⑦経営指標分析(平均値・参照値・偏差値)

収益性分析	貴院	貴院の属する病院群の平均	偏差値
医業利益率	-15.6%	-35.5%	58.2
負担金除外医業利益率	-20.5%	-40.5%	57.9
経常利益率	0.8%	-4.6%	56.1
償却前医業利益率	-7.9%	-27.5%	58.4
不良債務比率*	0.0%	28.4%	56.9
累積欠損金比率*	0.0%	93.0%	59.4
医業収益対補助金等比率*	44.3%	77.9%	56.5
経常収支比率	100.8%	96.3%	55.8
生産性分析			
医師1人当たり医業収益	148,060千円	181,075千円	45.1
医師1人当たり総人件費*	94,816千円	128,795千円	57.4
職員1人当たり医業収益	15,585千円	19,718千円	49.2
職員1人当たり総人件費*	9,981千円	10,209千円	50.8
労働生産性	760,671千円	422,669千円	52.6
労働分配率	131.2%	114.4%	50.3
機能性分析			
入院患者1人1日当たり診療収入	21,613円	20,823円	51.2
外来患者1人1日当たり診療収入	4,400円	7,574円	38.7
医師1人当たり入院患者数	7.4人	10.5人	43.4
医師1人当たり外来患者数	19.7人	22.8人	45.7
推計退院患者数	723.4人	1,186.8人	52.2
平均在院日数*	22.2日	24.4日	52.2
病床100床当たり全職員数	79.8人	94.2人	44.2
病床100床当たり医師数	9.8人	6.6人	61.8
病床100床当たり看護人員数	51.7人	57.8人	45.7
看護人員/医師人数比	5.8人	7.7人	43.3
外来/入院比	266.3%	246.3%	51.8
病床利用率(一般病床)	72.9%	66.5%	53.4
病床利用率(療養病床)	N/A	68.1%	N/A
病床利用率(精神病床)	N/A	69.4%	N/A
安全性の分析			
1床当たり総資産額	26,444千円	94,531千円	48.5
1床当たり剰余金・欠損金額	1,813千円	-15,823千円	57.3
1床当たり償却資産額(取得価額)	33,211千円	160,712千円	47.9
1床当たり償却資産額(帳簿価額)	20,525千円	116,693千円	48.0
流動比率	5,240.2%	914.9%	87.3
流動資産回転率	0.5回	3.0回	34.8
医業収益対総資本	1.2倍	9.4倍	47.9

③経営指標のレーダーチャート(偏差値)



④利益構造ツリー(実数・対収益比・偏差値)



⑤時系列分析(成長性分析)

