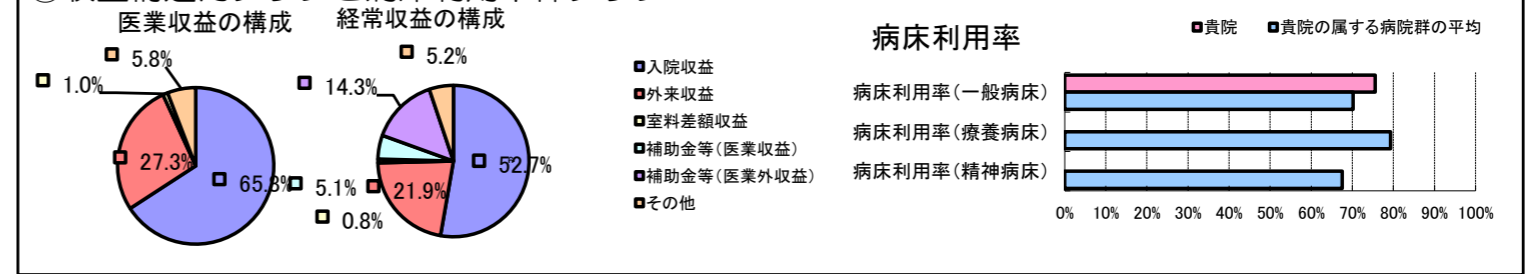


①病院環境データ

病院名 (岩手県) 二戸病院 (2008年)  
 病床数 【一般病床】290床 【療養病床】0床 【結核病床】10床 【精神病床】0床 【感染症病床】0床  
 患者数 【1日平均入院患者数】234人 【1日平均外来患者数】751人 【推計退院患者数】4,592人  
 医療従事者数 【医師数】29人 【看護人員数】164人 【医療技術員数】44人 【事務職員数】25人  
 市区町村データ 二戸市  
 【人口総数】31,477人 【65歳以上人口】8,479人 【高齢化率】26.9%  
 【可住地当たり人口密度】289.6人/km<sup>2</sup> 【可住地面積】108.7km<sup>2</sup>  
 【一般病院数】1施設 【一般診療所数】17施設 【医師数】49人

⑥収益構造円グラフと病床利用率棒グラフ



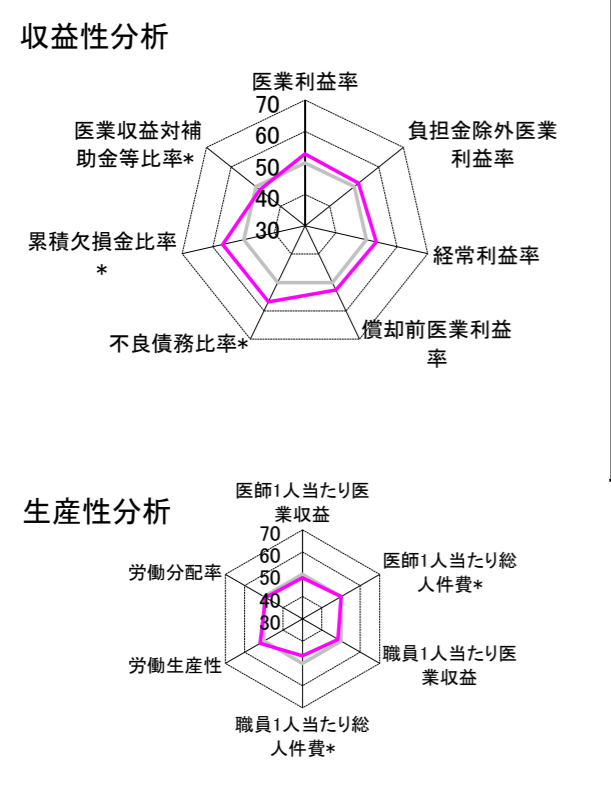
②病院群類型と経営指標ハイライト

【貴院の属する病院類型】 地方中規模病院グループ(可住地当たり人口密度187.2~2,145.9人/km<sup>2</sup>かつ、一般病床50床以上350床未満)  
 【高い偏差値を示す指標】 病床100床当たり医師数、1床当たり総資産額、1床当たり償却資産額(帳簿価額) 等  
 【低い偏差値を示す指標】 医師1人当たり入院患者数

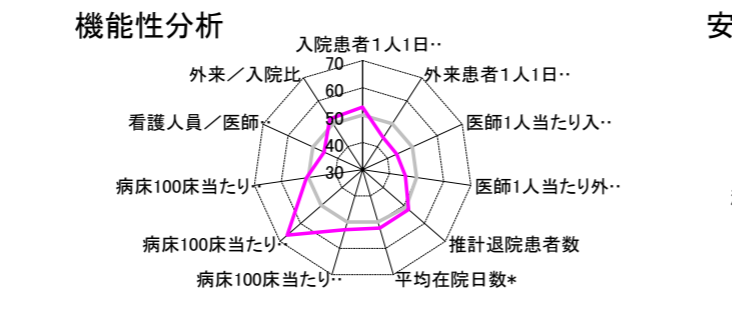
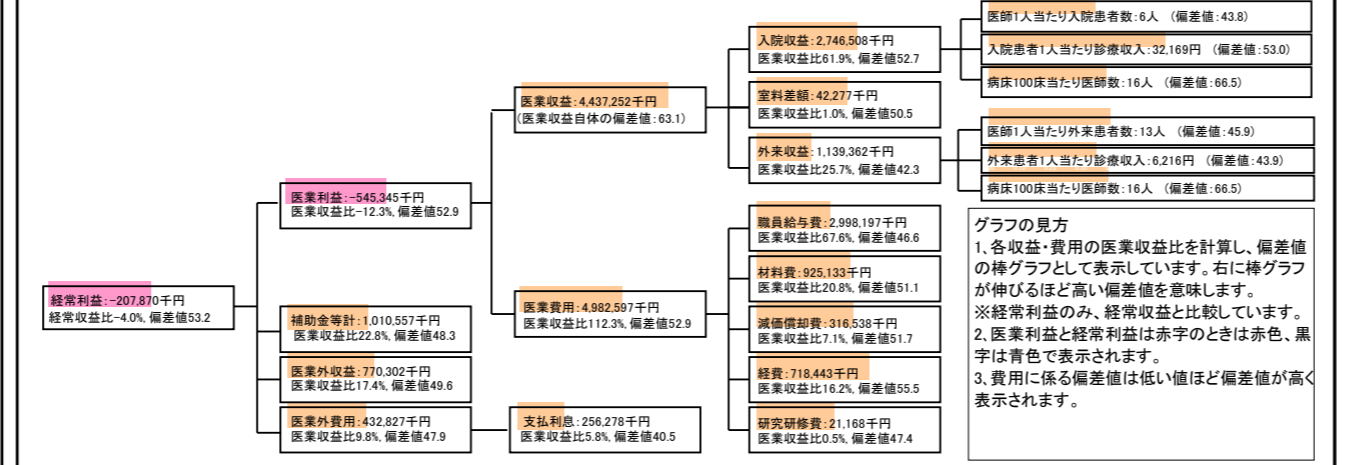
⑦経営指標分析(平均値・参照値・偏差値)

収益性分析	貴院	貴院の属する病院群の平均	偏差値
医業利益率	-12.3%	-18.4%	52.9
負担金除外医業利益率	-18.3%	-22.1%	51.7
経常利益率	-4.0%	-7.1%	53.2
償却前医業利益率	-5.2%	-10.4%	52.7
不良債務比率*	0.0%	16.0%	56.8
累積欠損金比率*	21.2%	80.5%	56.8
医業収益対補助金等比率*	44.9%	38.1%	48.3
経常収支比率	96.2%	94.1%	52.8
生産性分析			
医師1人当たり医業収益	153,009千円	170,807千円	48.4
医師1人当たり総人件費*	103,386千円	103,586千円	50.0
職員1人当たり医業収益	16,254千円	51,014千円	48.5
職員1人当たり総人件費*	10,982千円	9,281千円	46.6
労働生産性	906,234千円	346,864千円	51.9
労働分配率	121.2%	133.5%	49.1
機能性分析			
入院患者1人1日当たり診療収入	32,169円	29,335円	53.0
外来患者1人1日当たり診療収入	6,216円	9,040円	43.9
医師1人当たり入院患者数	6.0人	8.1人	43.8
医師1人当たり外来患者数	12.8人	15.2人	45.9
推計退院患者数	4,591.9人	2,531.9人	52.3
平均在院日数*	18.6日	21.2日	52.3
病床100床当たり全職員数	111.9人	102.9人	52.8
病床100床当たり医師数	15.8人	9.4人	66.5
病床100床当たり看護人員数	65.1人	63.9人	50.8
看護人員/医師人数比	5.7人	6.8人	45.5
外来/入院比	214.7%	198.2%	52.1
病床利用率(一般病床)	75.6%	70.2%	53.3
病床利用率(療養病床)	N/A	79.3%	N/A
病床利用率(精神病床)	N/A	67.6%	N/A
安全性の分析			
1床当たり総資産額	786,354千円	148,561千円	66.5
1床当たり剰余金・欠損金額	-1,920千円	-17,688千円	56.5
1床当たり償却資産額(取得価額)	998,228千円	240,307千円	63.2
1床当たり償却資産額(帳簿価額)	810,391千円	174,356千円	64.7
流動比率	137.0%	517.6%	44.6
流動資産回転率	4.9回	4.1回	50.5
医業収益対総資本	7.7倍	14.0倍	48.4

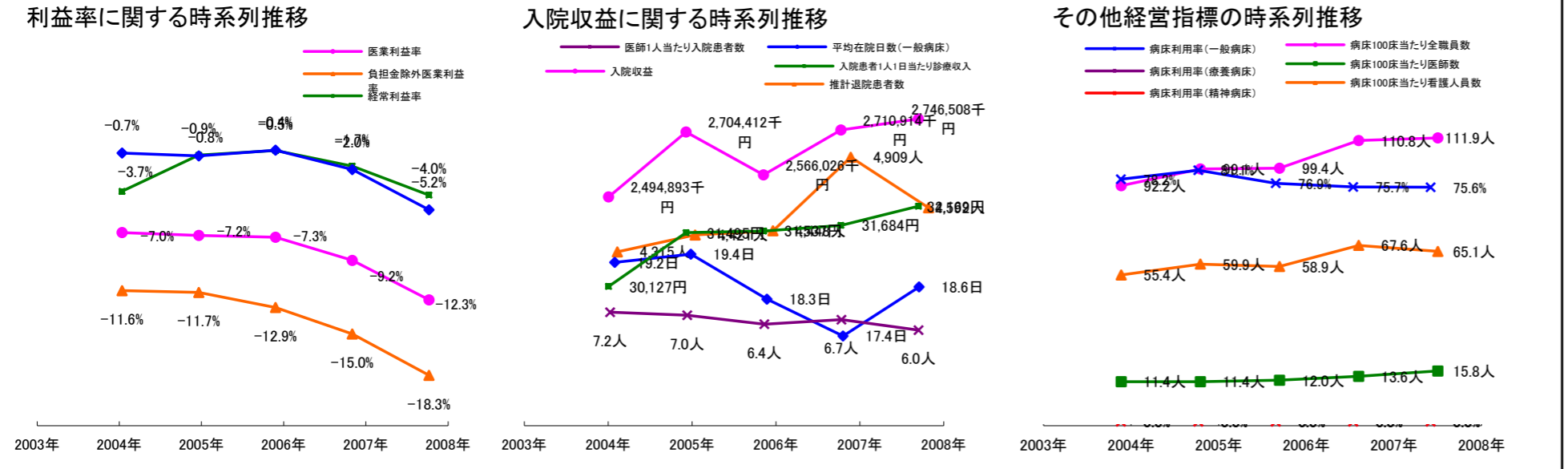
③経営指標のレーダーチャート(偏差値)



④利益構造ツリー(実数・対収益比・偏差値)



⑤時系列分析(成長性分析)



データ源: 公営企業年鑑