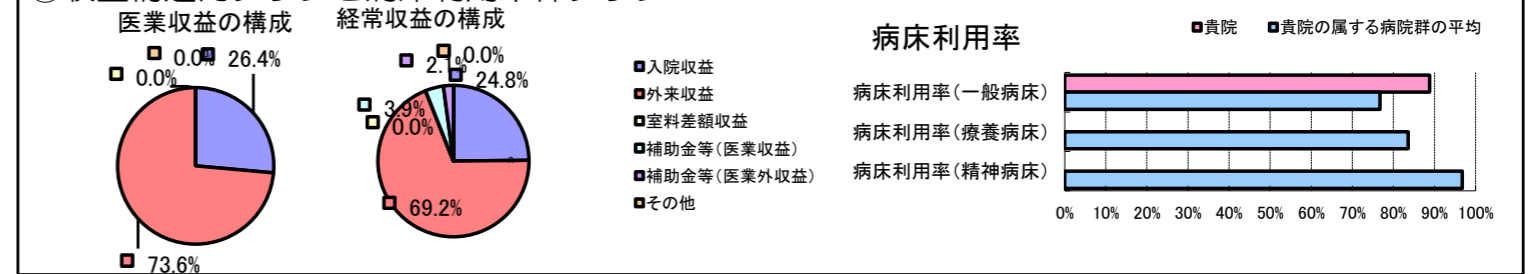


①病院環境データ

病院名 (青森県一部事務組合下北医療センター) 国保川内病院 (2008年)
 病床数 【一般病床】20床 【療養病床】0床 【結核病床】0床 【精神病床】0床 【感染症病床】0床
 患者数 【1日平均入院患者数】18人 【1日平均外来患者数】118人 【推計退院患者数】325人
 医療従事者数 【医師数】4人 【看護人員数】15人 【医療技術員数】9人 【事務職員数】5人
 市区町村データ むつ市
 【人口総数】64,052人 【65歳以上人口】14,271人 【高齢化率】22.3%
 【可住地当たり人口密度】475.9人/km² 【可住地面積】134.6km²
 【一般病院数】4施設 【一般診療所数】34施設 【医師数】89人

⑥収益構造円グラフと病床利用率棒グラフ



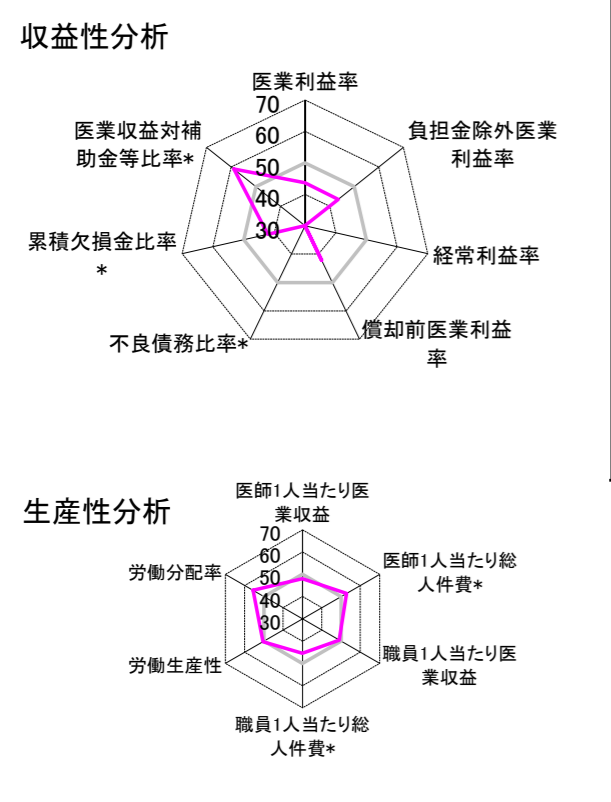
②病院群類型と経営指標ハイライト

【貴院の属する病院類型】 地方小規模病院グループ(可住地当たり人口密度187.2~2,145.9人/km²かつ、一般病床50床未満)
 【高い偏差値を示す指標】 1床当たり総資産額、1床当たり償却資産額(取得価額)、1床当たり償却資産額(帳簿価額) 等
 【低い偏差値を示す指標】 1床当たり剰余金・欠損金額、経常利益率、経常収支比率 等

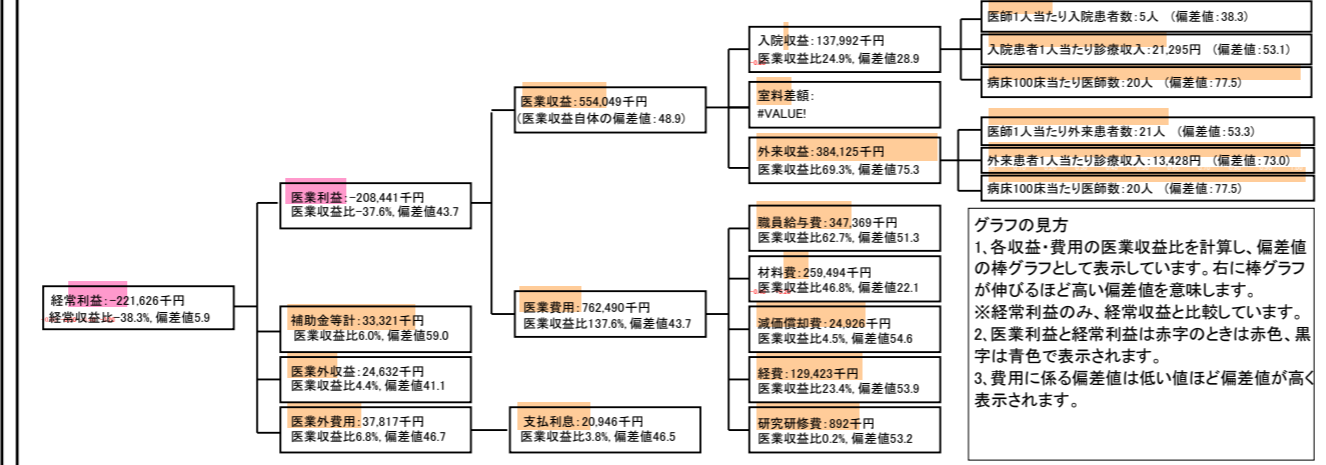
⑦経営指標分析(平均値・参照値・偏差値)

収益性分析	貴院	貴院の属する病院群の平均	偏差値
医療利益率	-37.6%	-22.5%	43.7
負担金除外医療利益率	-41.5%	-26.1%	43.5
経常利益率	-38.3%	-2.8%	6.2
償却前医療利益率	-33.1%	-15.8%	42.1
不良債務比率*	57.9%	15.9%	24.9
累積欠損金比率*	157.8%	83.6%	42.2
医療収益対補助金等比率*	12.0%	50.8%	59.0
経常収支比率	72.3%	97.8%	13.4
生産性分析			
医師1人あたり医療収益	138,512千円	158,238千円	48.0
医師1人あたり総人件費*	86,842千円	105,967千円	52.9
職員1人あたり医療収益	15,830千円	25,663千円	49.1
職員1人あたり総人件費*	9,925千円	8,880千円	45.5
労働生産性	399,486千円	250,738千円	50.4
労働分配率	248.4%	163.5%	55.7
機能性分析			
入院患者1人1日あたり診療収入	21,295円	19,867円	53.1
外来患者1人1日あたり診療収入	13,428円	7,067円	73.0
医師1人あたり入院患者数	4.8人	9.9人	38.3
医師1人あたり外来患者数	21.2人	19.2人	53.3
推計退院患者数	325.3人	716.4人	53.3
平均在院日数*	20.2日	26.1日	53.3
病床100床当たり全職員数	250.0人	101.5人	88.9
病床100床当たり医師数	20.0人	8.7人	77.5
病床100床当たり看護人員数	110.0人	61.2人	76.6
看護人員/医師人数比	3.8人	6.7人	39.7
外来/入院比	441.5%	227.3%	67.7
病床利用率(一般病床)	88.8%	76.7%	57.0
病床利用率(療養病床)	N/A	83.6%	N/A
病床利用率(精神病床)	N/A	96.8%	N/A
安全性の分析			
1床当たり総資産額	1,008,062千円	100,970千円	100.8
1床当たり剰余金・欠損金額	-174,216千円	-12,576千円	-12.6
1床当たり償却資産額(取得価額)	1,577,524千円	177,116千円	97.4
1床当たり償却資産額(帳簿価額)	1,085,534千円	122,025千円	97.0
流動比率	55.7%	2,205.3%	47.3
流動資産回転率	1.4回	2.8回	41.6
医療収益対総資本	1.5倍	9.8倍	45.1

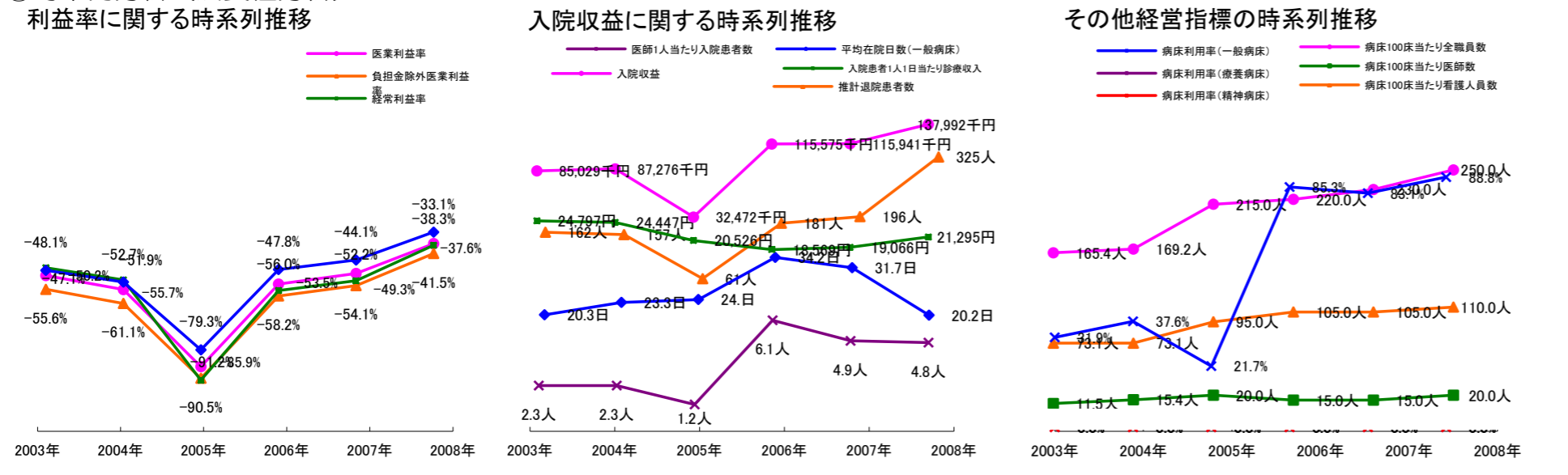
③経営指標のレーダーチャート(偏差値)



④利益構造ツリー(実数・対収益比・偏差値)



⑤時系列分析(成長性分析)



データ源: 公営企業年鑑