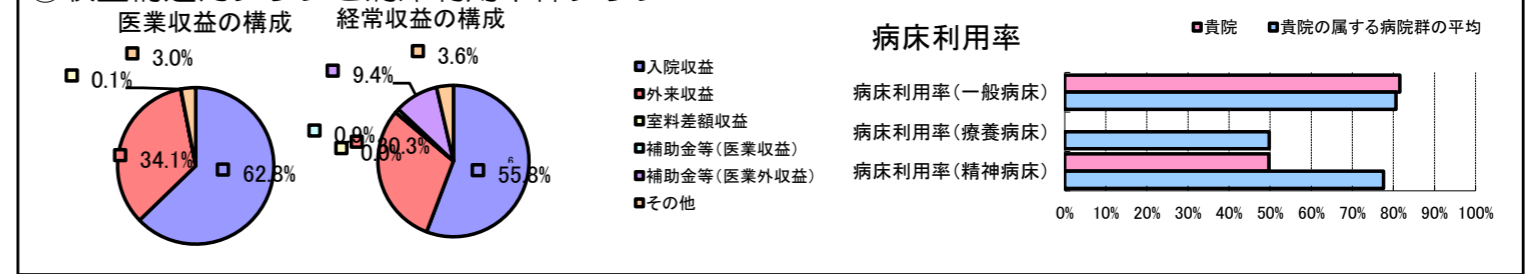


①病院環境データ

病院名 (青森県一部事務組合下北医療センター) むつ総合病院 (2008年)
 病床数 【一般病床】376床 【療養病床】0床 【結核病床】0床 【精神病床】106床 【感染症病床】4床
 患者数 【1日平均入院患者数】391人 【1日平均外来患者数】1,310人 【推計退院患者数】8,597人
 医療従事者数 【医師数】45人 【看護人員数】303人 【医療技術員数】82人 【事務職員数】46人
 市区町村データ むつ市
 【人口総数】64,052人 【65歳以上人口】14,271人 【高齢化率】22.3%
 【可住地当たり人口密度】475.9人/km² 【可住地面積】134.6km²
 【一般病院数】4施設 【一般診療所数】34施設 【医師数】89人

⑥収益構造円グラフと病床利用率棒グラフ



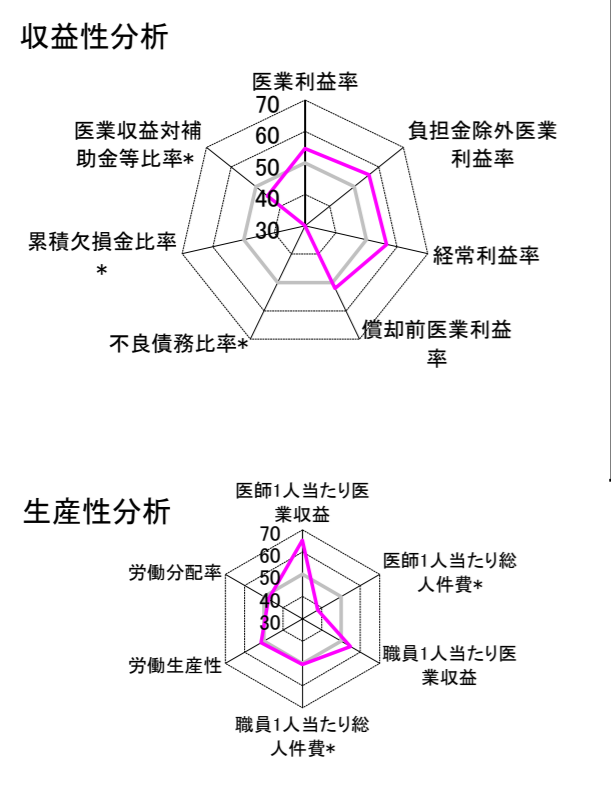
②病院群類型と経営指標ハイライト

【貴院の属する病院類型】 地方大規模病院グループ(可住地当たり人口密度187.2~2,145.9人/km²かつ、一般病床350床以上)
 【高い偏差値を示す指標】 医業収益対総資本、医師1人当たり外来患者数、外来／入院比 等
 【低い偏差値を示す指標】 不良債務比率*、1床当たり剰余金・欠損金額、病床利用率(精神病床) 等

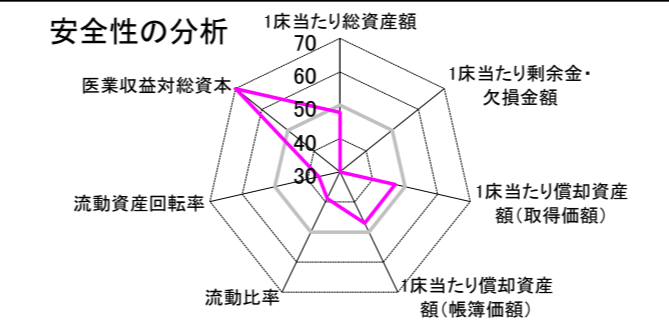
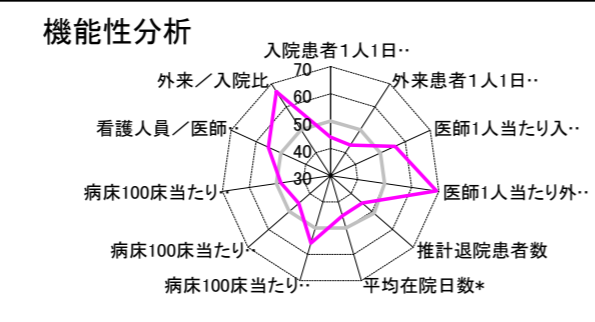
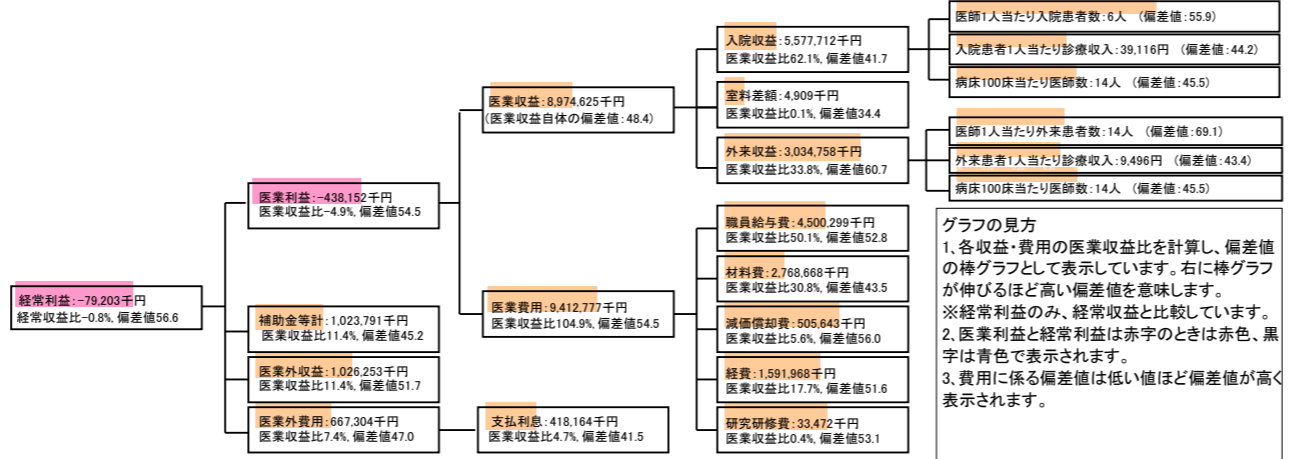
⑦経営指標分析(平均値・参照値・偏差値)

収益性分析	貴院	貴院の属する病院群の平均	偏差値
医業利益率	-4.9%	-8.5%	54.5
負担金除外医業利益率	-5.9%	-10.9%	56.0
経常利益率	-0.8%	-4.1%	56.6
償却前医業利益率	0.8%	-0.7%	52.1
不良債務比率*	57.9%	12.5%	21.1
累積欠損金比率*	157.8%	61.4%	27.2
医業収益対補助金等比率*	28.9%	22.8%	45.2
経常収支比率	99.2%	96.3%	56.4
生産性分析			
医師1人当たり医業収益	199,436千円	146,083千円	65.2
医師1人当たり総人件費*	100,007千円	78,390千円	37.9
職員1人当たり医業収益	18,316千円	17,211千円	54.9
職員1人当たり総人件費*	9,184千円	9,233千円	50.5
労働生産性	835,841千円	31,137千円	51.5
労働分配率	109.9%	116.2%	47.7
機能性分析			
入院患者1人1日当たり診療収入	39,116円	42,727円	44.2
外来患者1人1日当たり診療収入	9,496円	11,043円	43.4
医師1人当たり入院患者数	6.1人	5.3人	55.9
医師1人当たり外来患者数	13.6人	8.4人	69.1
推計退院患者数	8,597.3人	9,955.8人	45.3
平均在院日数*	16.6日	15.4日	45.3
病床100床当たり全職員数	138.2人	123.8人	55.6
病床100床当たり医師数	13.9人	16.0人	45.5
病床100床当たり看護人員数	76.0人	77.7人	48.4
看護人員／医師人数比	6.7人	5.4人	55.0
外来／入院比	224.1%	160.7%	66.6
病床利用率(一般病床)	81.6%	80.6%	50.9
病床利用率(療養病床)	N/A	49.8%	N/A
病床利用率(精神病床)	49.7%	77.6%	26.8
安全性の分析			
1床当たり総資産額	41,484千円	60,477千円	47.8
1床当たり剰余金・欠損金額	-55,302千円	-15,818千円	25.0
1床当たり償却資産額(取得価額)	64,919千円	101,755千円	47.0
1床当たり償却資産額(帳簿価額)	44,672千円	72,405千円	47.0
流動比率	55.7%	333.2%	38.8
流動資産回転率	1.4回	3.6回	36.5
医業収益対総資本	25.7倍	3.4倍	89.2

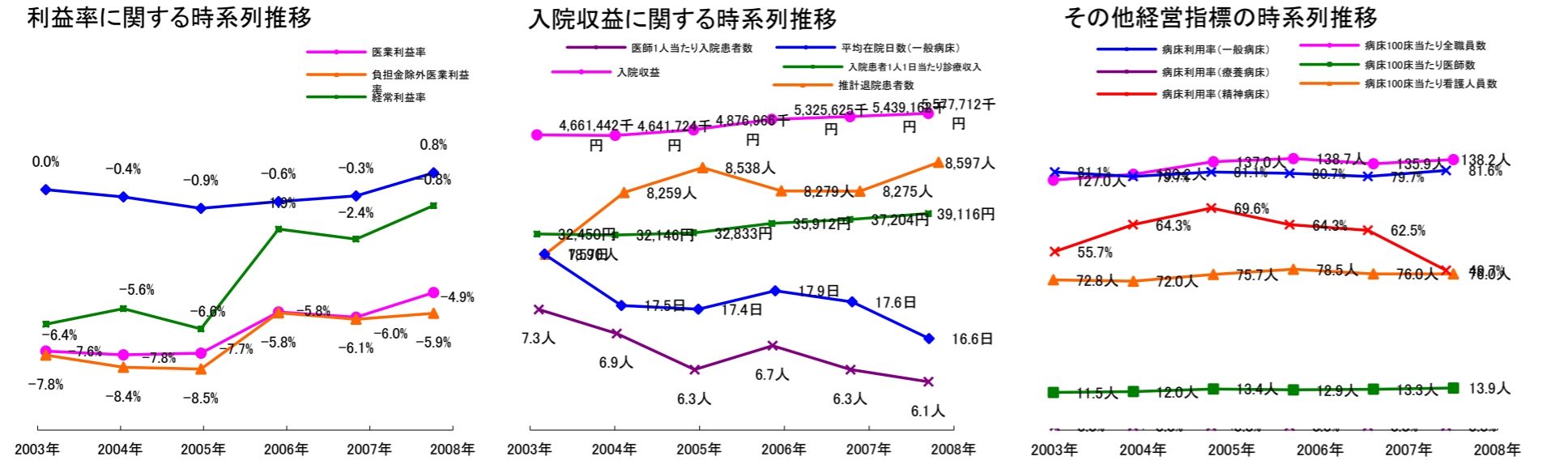
③経営指標のレーダーチャート(偏差値)



④利益構造ツリー(実数・対収益比・偏差値)



⑤時系列分析(成長性分析)



データ源: 公営企業年鑑

©京都大学大学院医学研究科医療経済学分野