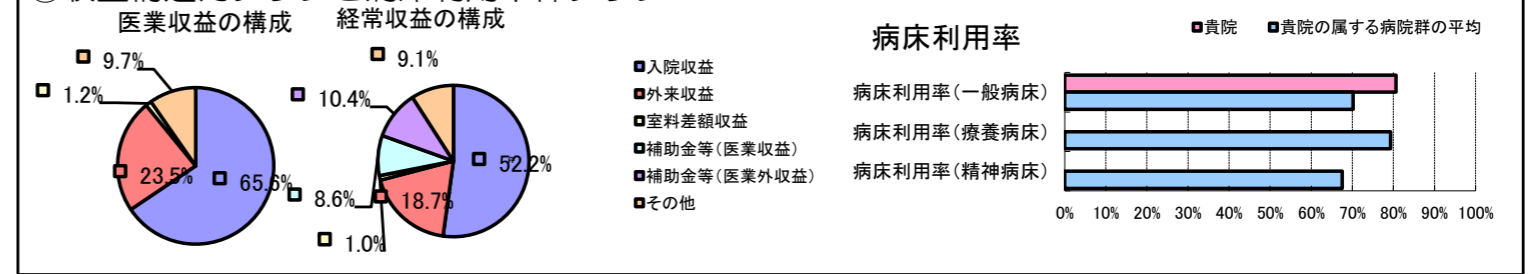


①病院環境データ

病院名 (青森県五戸町) 国保五戸総合病院 (2008年)  
 病床数 【一般病床】174床 【療養病床】0床 【結核病床】0床 【精神病床】0床 【感染症病床】0床  
 患者数 【1日平均入院患者数】140人 【1日平均外来患者数】427人 【推計退院患者数】2,271人  
 医療従事者数 【医師数】11人 【看護人員数】98人 【医療技術員数】26人 【事務職員数】18人  
 市区町村データ 五戸町  
 【人口総数】20,138人 【65歳以上人口】5,560人 【高齢化率】27.6%  
 【可住地当たり人口密度】238.8人/km<sup>2</sup> 【可住地面積】84.3km<sup>2</sup>  
 【一般病院数】1施設 【一般診療所数】8施設 【医師数】16人

⑥収益構造円グラフと病床利用率棒グラフ



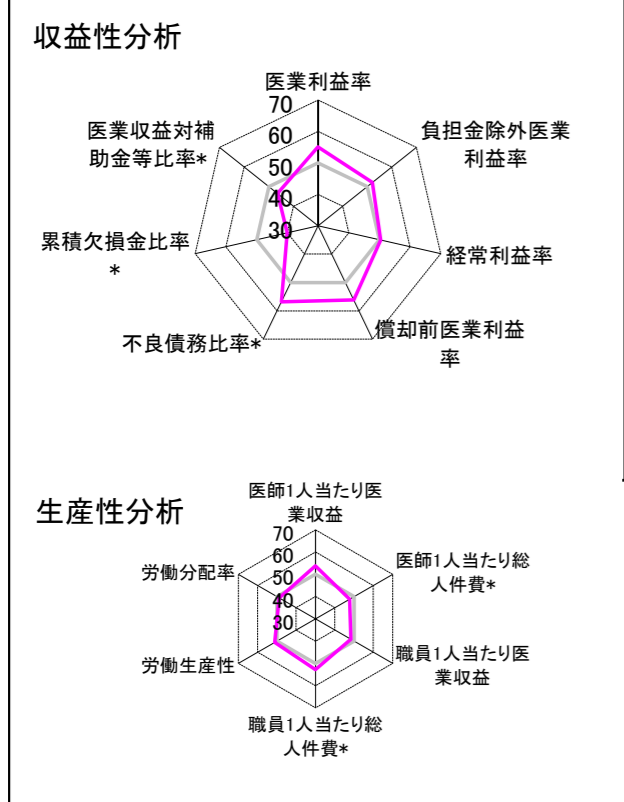
②病院群類型と経営指標ハイライト

【貴院の属する病院類型】 地方中規模病院グループ(可住地当たり人口密度187.2~2,145.9人/km<sup>2</sup>かつ、一般病床50床以上350床未満)  
 【高い偏差値を示す指標】 医師1人当たり外来患者数  
 【低い偏差値を示す指標】 1床当たり剰余金・欠損金額、外来患者1人1日当たり診療収入

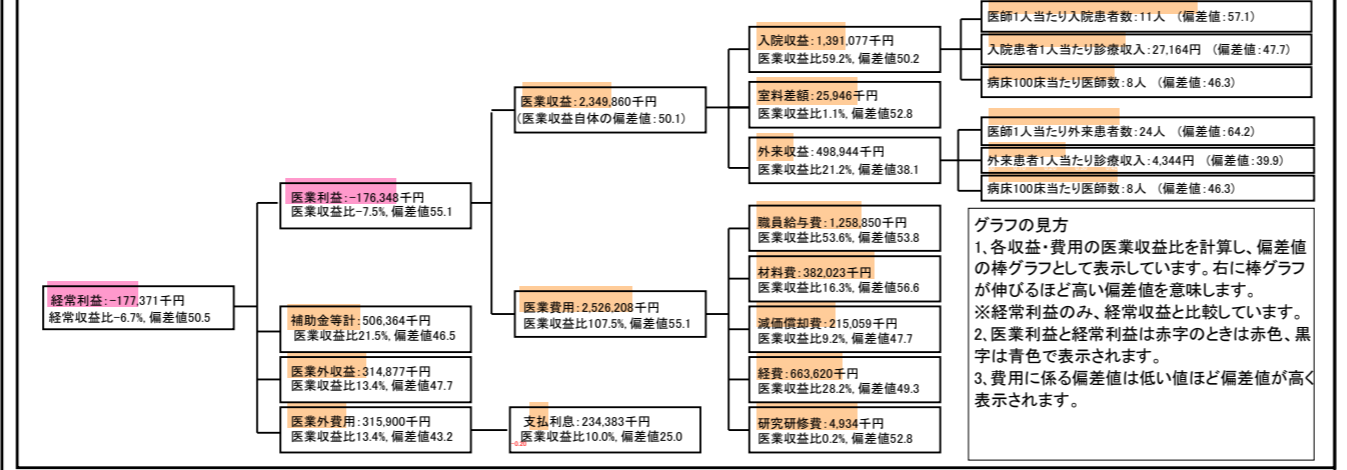
⑦経営指標分析(平均値・参照値・偏差値)

収益性分析	貴院	貴院の属する病院群の平均	偏差値
医療利益率	-7.5%	-18.4%	55.1
負担金除外医療利益率	-17.2%	-22.1%	52.1
経常利益率	-6.7%	-7.1%	50.5
償却前医療利益率	1.6%	-10.4%	56.1
不良債務比率*	0.0%	16.0%	56.8
累積欠損金比率*	167.0%	80.5%	40.1
医療収益対補助金等比率*	52.4%	38.1%	46.5
経常収支比率	93.8%	94.1%	49.7
生産性分析			
医師1人当たり医療収益	213,624千円	170,807千円	53.8
医師1人当たり総人件費*	114,441千円	103,586千円	47.7
職員1人当たり医療収益	14,779千円	51,014千円	48.4
職員1人当たり総人件費*	7,917千円	9,281千円	52.7
労働生産性	683,922千円	346,864千円	51.2
労働分配率	115.8%	133.5%	48.7
機能性分析			
入院患者1人1日当たり診療収入	27,164円	29,335円	47.7
外来患者1人1日当たり診療収入	4,344円	9,040円	39.9
医師1人当たり入院患者数	10.5人	8.1人	57.1
医師1人当たり外来患者数	23.6人	15.2人	64.2
推計退院患者数	2,271.1人	2,531.9人	48.8
平均在院日数*	22.5日	21.2日	48.8
病床100床当たり全職員数	95.6人	102.9人	47.7
病床100床当たり医師数	8.0人	9.4人	46.3
病床100床当たり看護人員数	57.8人	63.9人	46.1
看護人員/医師人数比	8.9人	6.8人	58.0
外来/入院比	224.3%	198.2%	53.4
病床利用率(一般病床)	80.6%	70.2%	56.4
病床利用率(療養病床)	N/A	79.3%	N/A
病床利用率(精神病床)	N/A	67.6%	N/A
安全性の分析			
1床当たり総資産額	29,519千円	148,561千円	46.9
1床当たり剰余金・欠損金額	-45,311千円	-17,688千円	38.7
1床当たり償却資産額(取得価額)	62,693千円	240,307千円	46.9
1床当たり償却資産額(帳簿価額)	42,230千円	174,356千円	47.0
流動比率	100.4%	517.6%	44.1
流動資産回転率	5.5回	4.1回	50.9
医療収益対総資本	1.3倍	14.0倍	46.9

③経営指標のレーダーチャート(偏差値)



④利益構造ツリー(実数・対収益比・偏差値)



⑤時系列分析(成長性分析)

