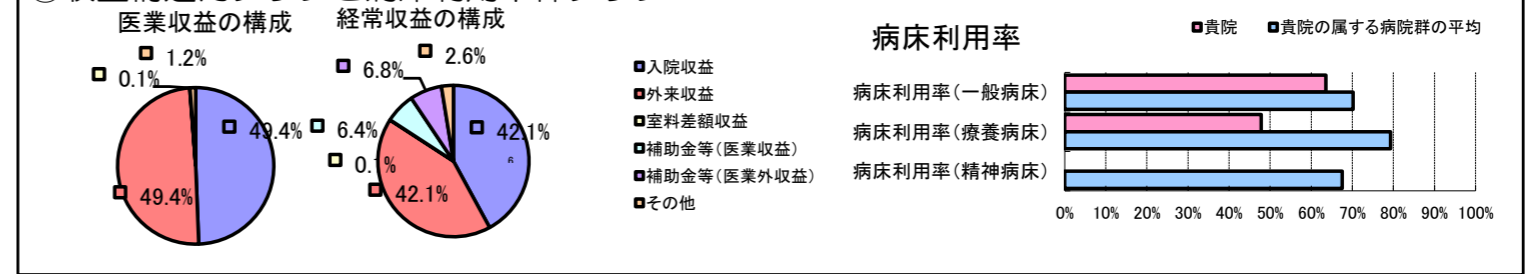


①病院環境データ

病院名 (青森県鶴田町) 国保中央病院 (2008年)  
 病床数 【一般病床】60床 【療養病床】40床 【結核病床】0床 【精神病床】0床 【感染症病床】0床  
 患者数 【1日平均入院患者数】73人 【1日平均外来患者数】193人 【推計退院患者数】1,066人  
 医療従事者数 【医師数】4人 【看護人員数】32人 【医療技術員数】11人 【事務職員数】5人  
 市区町村データ 鶴田町  
 【人口総数】15,218人 【65歳以上人口】4,084人 【高齢化率】26.8%  
 【可住地当たり人口密度】337.人/km<sup>2</sup> 【可住地面積】45.2km<sup>2</sup>  
 【一般病院数】1施設 【一般診療所数】4施設 【医師数】12人

⑥収益構造円グラフと病床利用率棒グラフ



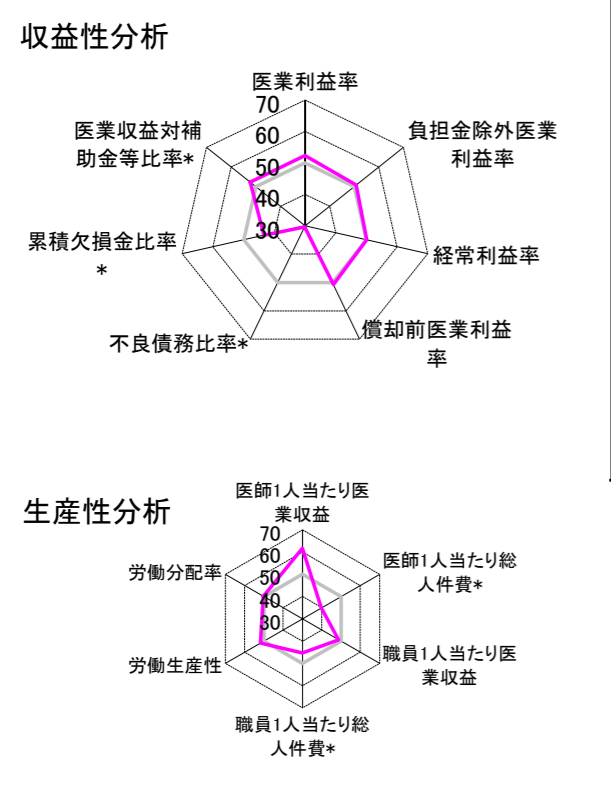
②病院群類型と経営指標ハイライト

【貴院の属する病院類型】 地方中規模病院グループ(可住地当たり人口密度187.2~2,145.9人/km<sup>2</sup>かつ、一般病床50床以上350床未満)  
 【高い偏差値を示す指標】 医師1人当たり外来患者数、医師1人当たり医療収益  
 【低い偏差値を示す指標】 病床利用率(療養病床)、病床100床当たり看護人員数、不良債務比率\* 等

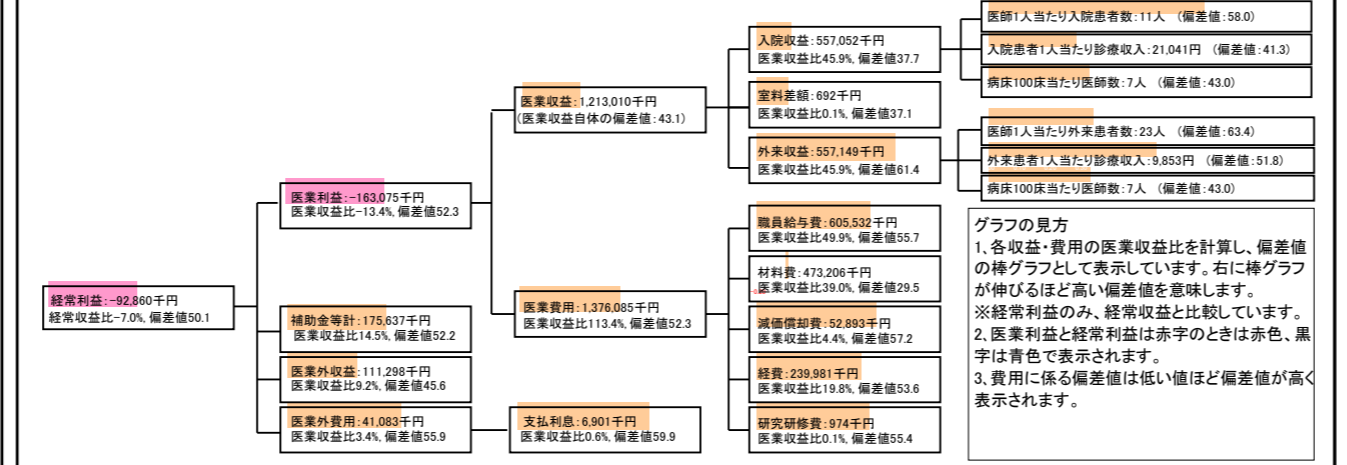
⑦経営指標分析(平均値・参照値・偏差値)

収益性分析	貴院	貴院の属する病院群の平均	偏差値
医療利益率	-13.4%	-18.4%	52.3
負担金除外医療利益率	-20.5%	-22.1%	50.7
経常利益率	-7.0%	-7.1%	50.1
償却前医療利益率	-9.1%	-10.4%	50.7
不良債務比率*	61.8%	16.0%	30.4
累積欠損金比率*	138.3%	80.5%	43.4
医療収益対補助金等比率*	28.9%	38.1%	52.2
経常収支比率	93.4%	94.1%	49.2
生産性分析			
医師1人当たり医療収益	303,253千円	170,807千円	61.7
医師1人当たり総人件費*	151,383千円	103,586千円	39.8
職員1人当たり医療収益	23,327千円	51,014千円	48.8
職員1人当たり総人件費*	11,645千円	9,281千円	45.3
労働生産性	852,752千円	346,864千円	51.7
労働分配率	136.6%	133.5%	50.2
機能性分析			
入院患者1人1日当たり診療収入	21,041円	29,335円	41.3
外来患者1人1日当たり診療収入	9,853円	9,040円	51.8
医師1人当たり入院患者数	10.8人	8.1人	58.0
医師1人当たり外来患者数	23.1人	15.2人	63.4
推計退院患者数	1,065.8人	2,531.9人	46.6
平均在院日数*	25.0日	21.2日	46.6
病床100床当たり全職員数	54.7人	102.9人	34.8
病床100床当たり医師数	6.7人	9.4人	43.0
病床100床当たり看護人員数	32.0人	63.9人	29.6
看護人員/医師人数比	8.0人	6.8人	54.5
外来/入院比	213.6%	198.2%	52.0
病床利用率(一般病床)	63.6%	70.2%	45.9
病床利用率(療養病床)	47.8%	79.3%	28.4
病床利用率(精神病床)	N/A	67.6%	N/A
安全性の分析			
1床当たり総資産額	7,293千円	148,561千円	46.4
1床当たり剰余金・欠損金額	-32,578千円	-17,688千円	43.9
1床当たり償却資産額(取得価額)	31,319千円	240,307千円	46.4
1床当たり償却資産額(帳簿価額)	17,614千円	174,356千円	46.4
流動比率	26.1%	517.6%	43.0
流動資産回転率	4.3回	4.1回	50.1
医療収益対総資本	3.7倍	14.0倍	47.4

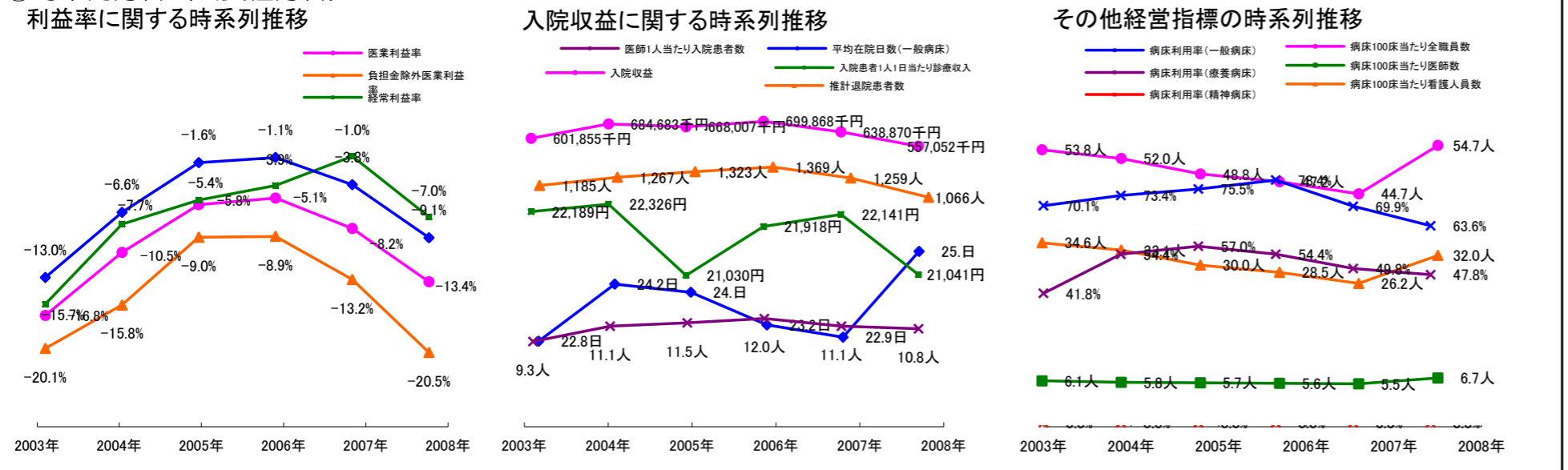
③経営指標のレーダーチャート(偏差値)



④利益構造ツリー(実数・対収益比・偏差値)



⑤時系列分析(成長性分析)



データ源: 公営企業年鑑

©京都大学大学院医学研究科医療経済学分野