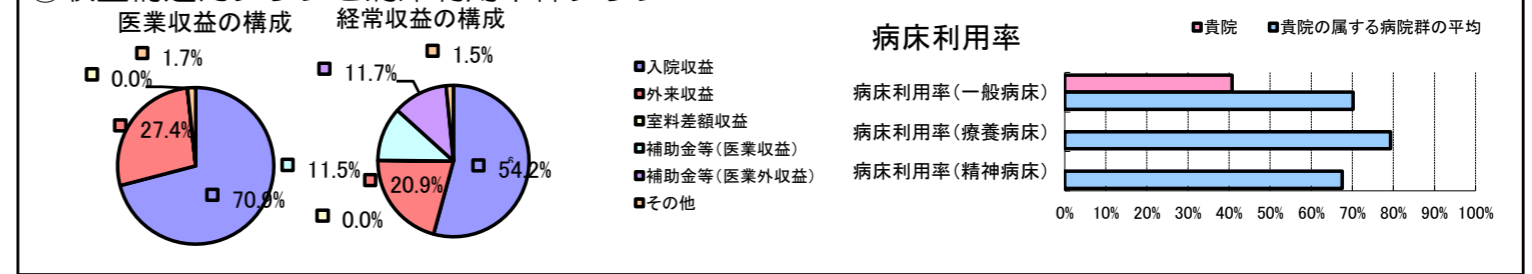


①病院環境データ

病院名 (青森県大鰐町) 大鰐病院 (2008年)
 病床数 【一般病床】120床 【療養病床】0床 【結核病床】0床 【精神病床】0床 【感染症病床】0床
 患者数 【1日平均入院患者数】49人 【1日平均外来患者数】115人 【推計退院患者数】922人
 医療従事者数 【医師数】3人 【看護人員数】40人 【医療技術員数】8人 【事務職員数】7人
 市区町村データ 大鰐町
 【人口総数】11,921人 【65歳以上人口】3,593人 【高齢化率】30.1%
 【可住地当たり人口密度】330.9人/km² 【可住地面積】36.km²
 【一般病院数】1施設 【一般診療所数】7施設 【医師数】10人

⑥収益構造円グラフと病床利用率棒グラフ



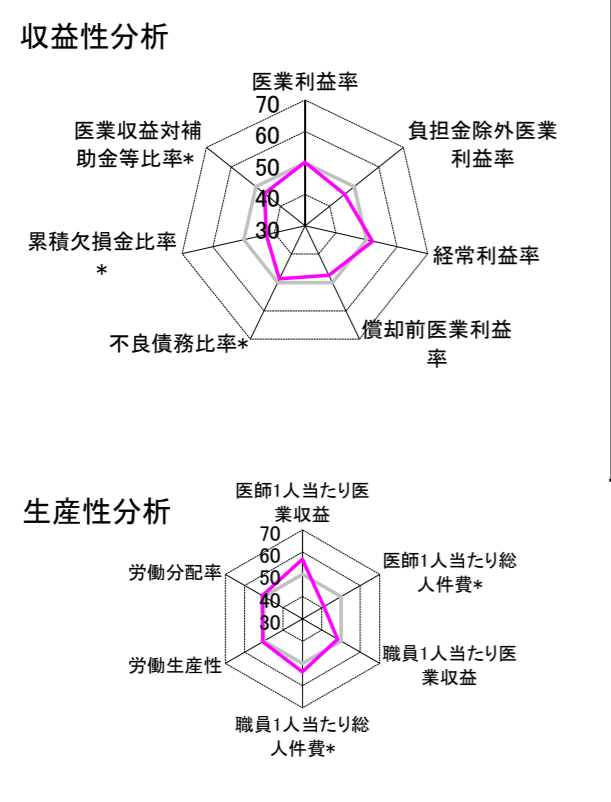
②病院群類型と経営指標ハイライト

【貴院の属する病院類型】 地方中規模病院グループ(可住地当たり人口密度187.2~2,145.9人/km²かつ、一般病床50床以上350床未満)
 【高い偏差値を示す指標】 看護人員/医師人数比
 【低い偏差値を示す指標】 病床利用率(一般病床)、病床100床当たり看護人員数、病床100床当たり医師数 等

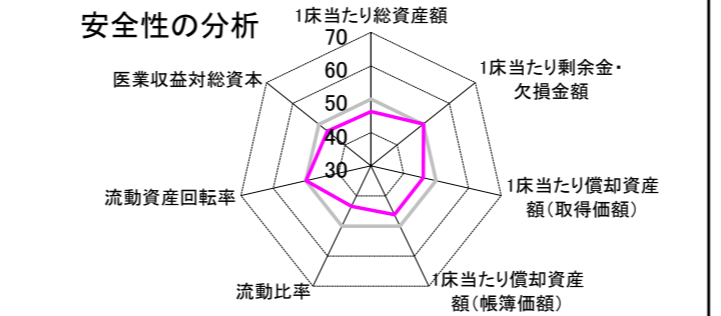
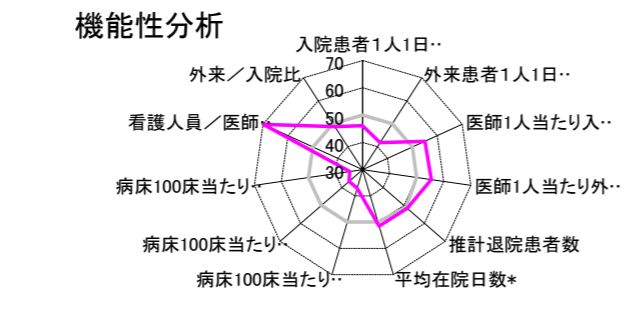
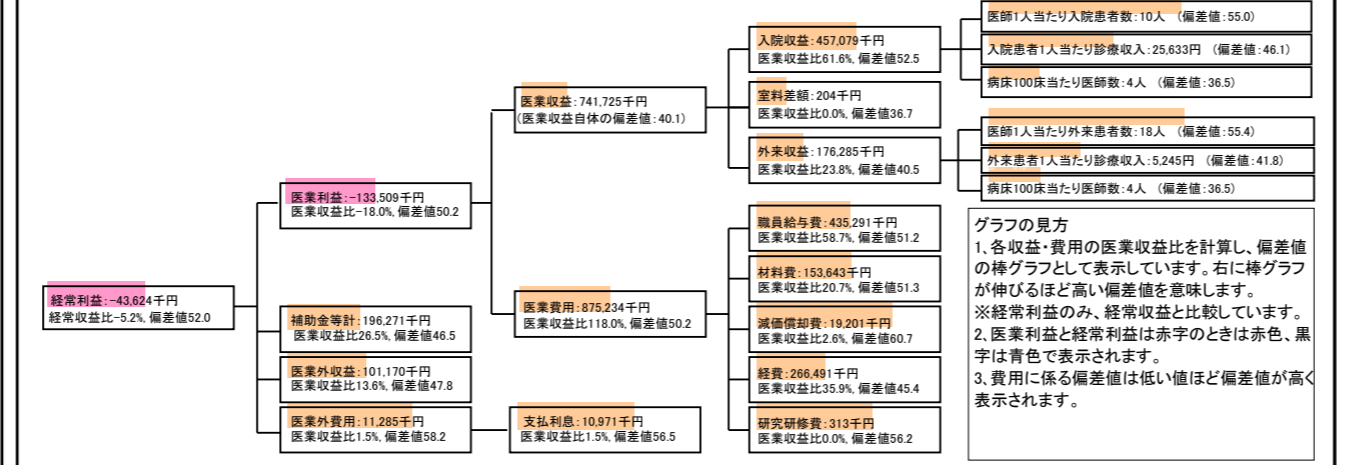
⑦経営指標分析(平均値・参照値・偏差値)

収益性分析	貴院	貴院の属する病院群の平均	偏差値
医療利益率	-18.0%	-18.4%	50.2
負担金除外医療利益率	-31.1%	-22.1%	46.1
経常利益率	-5.2%	-7.1%	52.0
償却前医療利益率	-15.4%	-10.4%	47.5
不良債務比率*	18.9%	16.0%	48.7
累積欠損金比率*	144.7%	80.5%	42.6
医療収益対補助金等比率*	52.5%	38.1%	46.5
経常収支比率	95.1%	94.1%	51.4
生産性分析			
医師1人当たり医療収益	247,242千円	170,807千円	56.8
医師1人当たり総人件費*	145,097千円	103,586千円	41.1
職員1人当たり医療収益	12,572千円	51,014千円	48.3
職員1人当たり総人件費*	7,378千円	9,281千円	53.8
労働生産性	512,025千円	346,864千円	50.6
労働分配率	144.1%	133.5%	50.8
機能性分析			
入院患者1人1日当たり診療収入	25,633円	29,335円	46.1
外来患者1人1日当たり診療収入	5,245円	9,040円	41.8
医師1人当たり入院患者数	9.8人	8.1人	55.0
医師1人当たり外来患者数	18.4人	15.2人	55.4
推計退院患者数	921.9人	2,531.9人	51.6
平均在院日数*	19.4日	21.2日	51.6
病床100床当たり全職員数	61.7人	102.9人	37.0
病床100床当たり医師数	4.2人	9.4人	36.5
病床100床当たり看護人員数	40.0人	63.9人	34.7
看護人員/医師人数比	13.3人	6.8人	75.1
外来/入院比	188.5%	198.2%	48.8
病床利用率(一般病床)	40.7%	70.2%	31.8
病床利用率(療養病床)	N/A	79.3%	N/A
病床利用率(精神病床)	N/A	67.6%	N/A
安全性の分析			
1床当たり総資産額	3,719千円	148,561千円	46.3
1床当たり剰余金・欠損金額	-17,452千円	-17,688千円	50.1
1床当たり償却資産額(取得価額)	14,738千円	240,307千円	46.1
1床当たり償却資産額(帳簿価額)	8,242千円	174,356千円	46.2
流動比率	58.1%	517.6%	43.5
流動資産回転率	4.0回	4.1回	49.9
医療収益対総資本	0.6倍	14.0倍	46.7

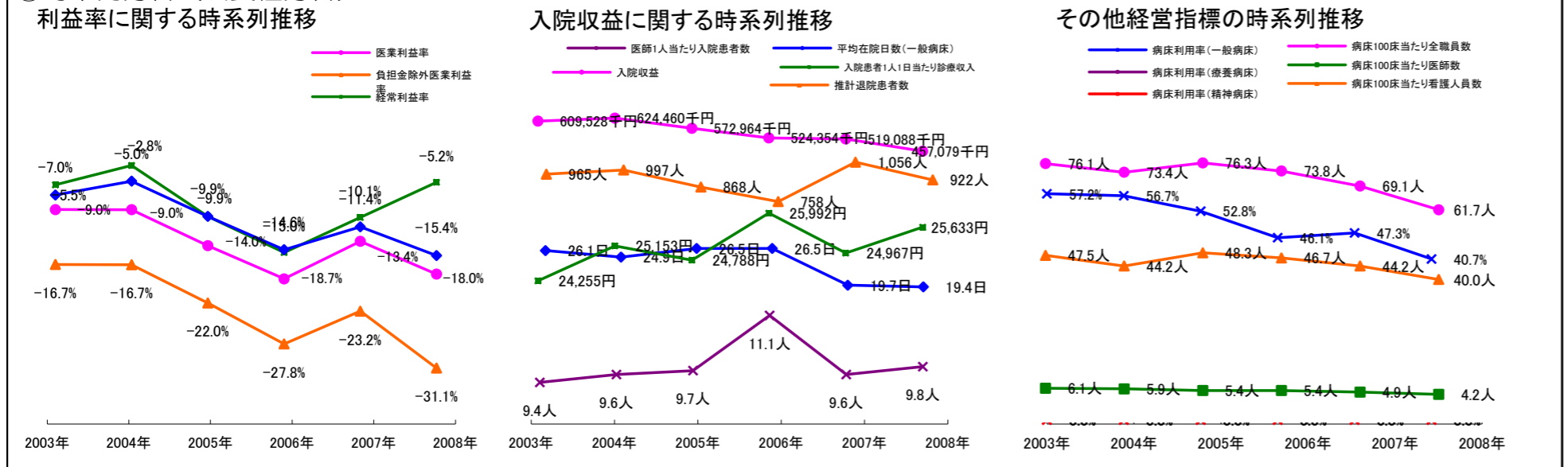
③経営指標のレーダーチャート(偏差値)



④利益構造ツリー(実数・対収益比・偏差値)



⑤時系列分析(成長性分析)



データ源: 公営企業年鑑