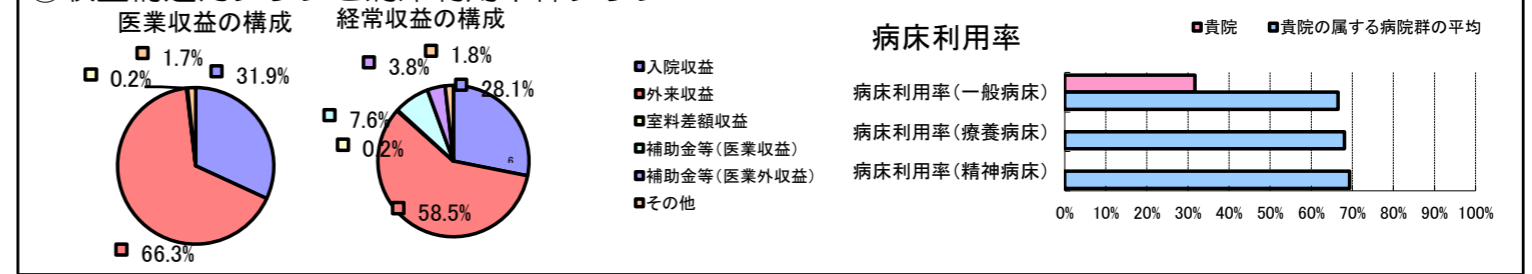


①病院環境データ

病院名 (青森県鱒ヶ沢町) 中央病院 (2008年)
 病床数 【一般病床】100床 【療養病床】0床 【結核病床】0床 【精神病床】0床 【感染症病床】0床
 患者数 【1日平均入院患者数】44人 【1日平均外来患者数】318人 【推計退院患者数】950人
 医療従事者数 【医師数】6人 【看護人員数】46人 【医療技術員数】18人 【事務職員数】10人
 市区町村データ 鱒ヶ沢町
 【人口総数】12,662人 【65歳以上人口】3,981人 【高齢化率】31.4%
 【可住地当たり人口密度】160.3人/km² 【可住地面積】79km²
 【一般病院数】1施設 【一般診療所数】5施設 【医師数】11人

⑥収益構造円グラフと病床利用率棒グラフ



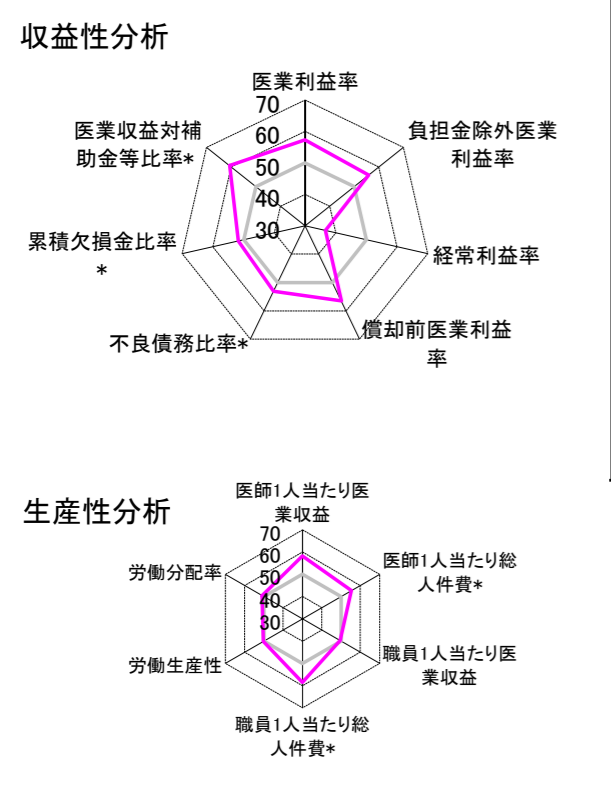
②病院群類型と経営指標ハイライト

【貴院の属する病院類型】へき地型病院グループ(可住地当たり人口密度187.2人/km²未満)
 【高い偏差値を示す指標】外来/入院比、病床100床当たり医師数、流動資産回転率 等
 【低い偏差値を示す指標】病床利用率(一般病床)、経常収支比率、経常利益率 等

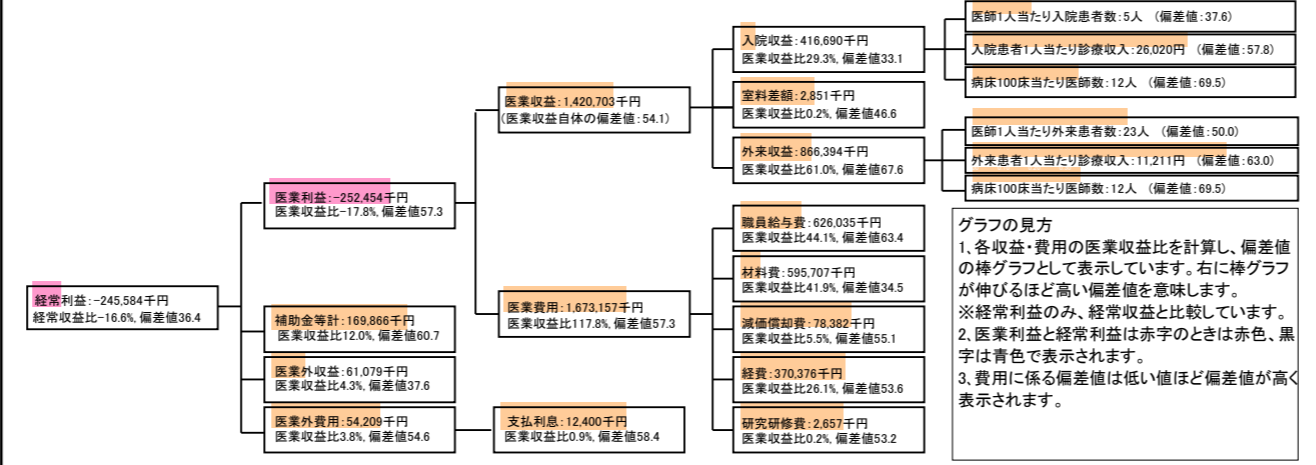
⑦経営指標分析(平均値・参照値・偏差値)

収益性分析	貴院	貴院の属する病院群の平均	偏差値
医業利益率	-17.8%	-35.5%	57.3
負担金除外医業利益率	-25.7%	-40.5%	55.8
経常利益率	-16.6%	-4.6%	36.7
償却前医業利益率	-12.3%	-27.5%	56.5
不良債務比率*	15.6%	28.4%	53.1
累積欠損金比率*	75.8%	93.0%	51.7
医業収益対補助金等比率*	22.5%	77.9%	60.7
経常収支比率	85.8%	96.3%	36.6
生産性分析			
医師1人当たり医業収益	236,784千円	181,075千円	58.2
医師1人当たり総人件費*	104,339千円	128,795千円	55.3
職員1人当たり医業収益	17,540千円	19,718千円	49.6
職員1人当たり総人件費*	7,729千円	10,209千円	58.6
労働生産性	464,491千円	422,669千円	50.3
労働分配率	166.4%	114.4%	50.9
機能性分析			
入院患者1人1日当たり診療収入	26,020円	20,823円	57.8
外来患者1人1日当たり診療収入	11,211円	7,574円	63.0
医師1人当たり入院患者数	4.7人	10.5人	37.6
医師1人当たり外来患者数	22.8人	22.8人	50.0
推計退院患者数	950.3人	1,186.8人	57.3
平均在院日数*	16.9日	24.4日	57.3
病床100床当たり全職員数	95.9人	94.2人	50.7
病床100床当たり医師数	11.9人	6.6人	69.5
病床100床当たり看護人員数	47.8人	57.8人	43.0
看護人員/医師人数比	7.7人	7.7人	49.8
外来/入院比	482.6%	246.3%	71.8
病床利用率(一般病床)	31.7%	66.5%	31.3
病床利用率(療養病床)	N/A	68.1%	N/A
病床利用率(精神病床)	N/A	69.4%	N/A
安全性の分析			
1床当たり総資産額	15,604千円	94,531千円	48.2
1床当たり剰余金・欠損金額	-19,083千円	-15,823千円	48.6
1床当たり償却資産額(取得価額)	51,252千円	160,712千円	48.2
1床当たり償却資産額(帳簿価額)	30,983千円	116,693千円	48.2
流動比率	53.3%	914.9%	42.6
流動資産回転率	5.1回	3.0回	63.6
医業収益対総資本	2.9倍	9.4倍	48.4

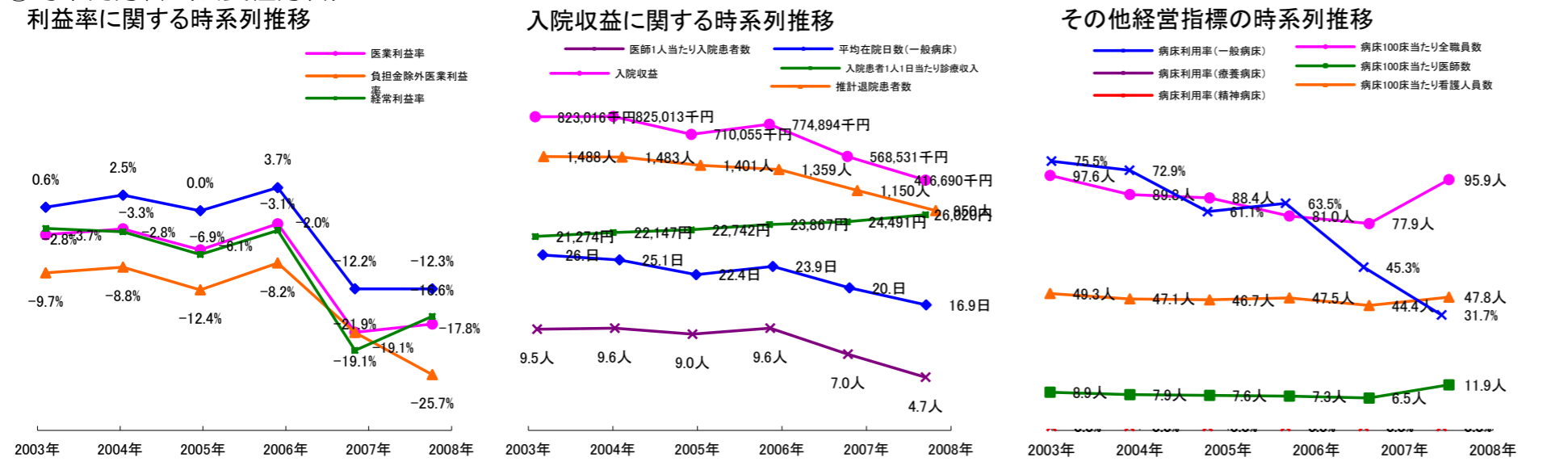
③経営指標のレーダーチャート(偏差値)



④利益構造ツリー(実数・対収益比・偏差値)



⑤時系列分析(成長性分析)



データ源: 公営企業年鑑

©京都大学大学院医学研究科医療経済学分野