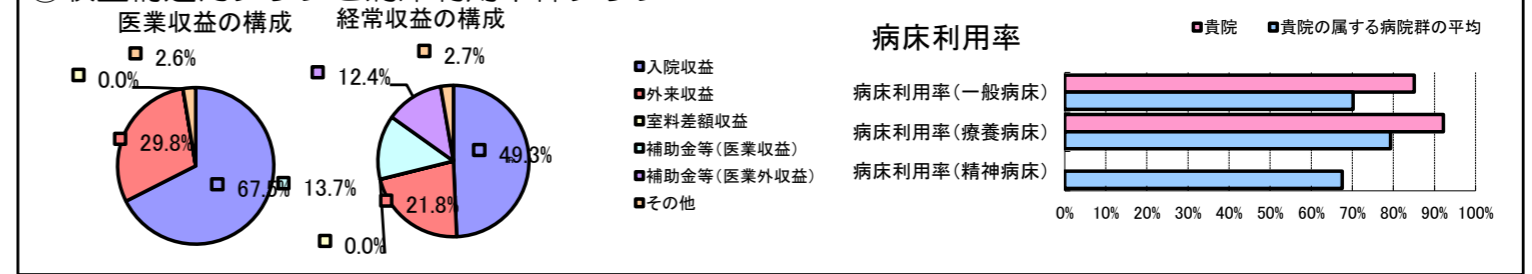


①病院環境データ

病院名 (青森県平内町) 国保平内中央病院 (2008年)
 病床数 【一般病床】64床 【療養病床】32床 【結核病床】0床 【精神病床】0床 【感染症病床】0床
 患者数 【1日平均入院患者数】85人 【1日平均外来患者数】204人 【推計退院患者数】1,217人
 医療従事者数 【医師数】4人 【看護人員数】43人 【医療技術員数】10人 【事務職員数】6人
 市区町村データ 平内町
 【人口総数】13,483人 【65歳以上人口】3,599人 【高齢化率】26.7%
 【可住地当たり人口密度】278.1人/km² 【可住地面積】48.5km²
 【一般病院数】1施設 【一般診療所数】7施設 【医師数】10人

⑥収益構造円グラフと病床利用率棒グラフ



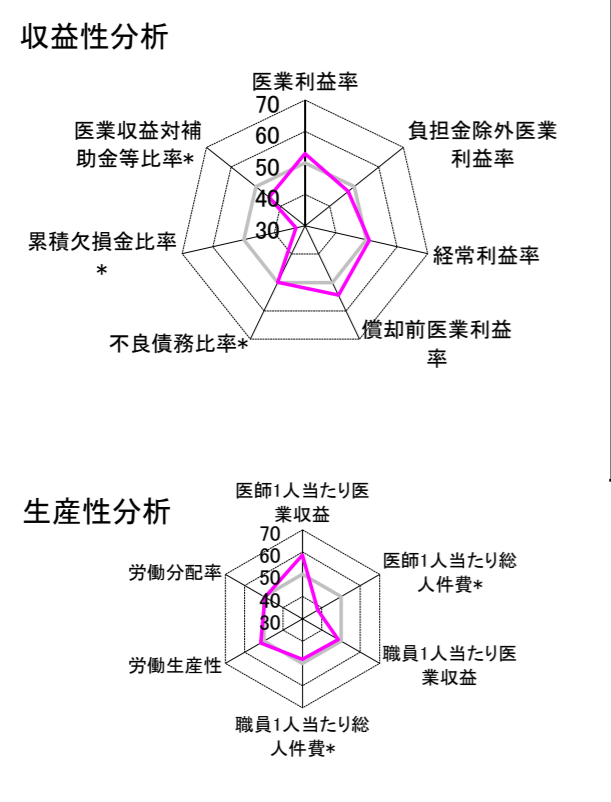
②病院群類型と経営指標ハイライト

【貴院の属する病院類型】 地方中規模病院グループ(可住地当たり人口密度187.2~2,145.9人/km²かつ、一般病床50床以上350床未満)
 【高い偏差値を示す指標】 看護人員/医師人数比、医師1人当たり入院患者数、医師1人当たり外来患者数
 【低い偏差値を示す指標】 累積欠損金比率*、1床当たり剰余金・欠損金額、医師1人当たり総人件費* 等

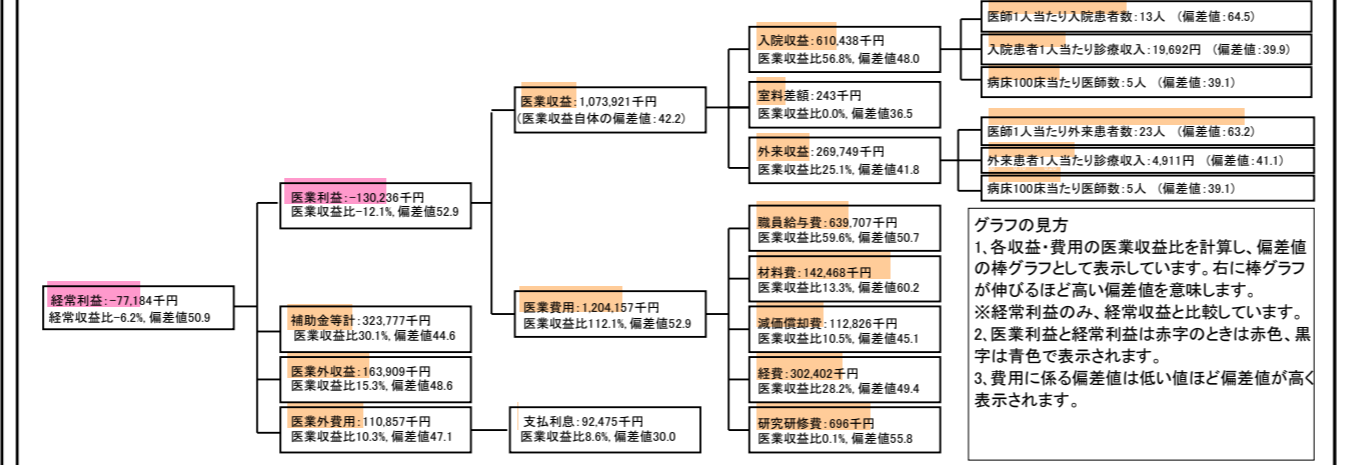
⑦経営指標分析(平均値・参照値・偏差値)

| 収益性分析 | 貴院 | 貴院の属する病院群の平均 | 偏差値 |
|------------------|-----------|--------------|------|
| 医療利益率 | -12.1% | -18.4% | 52.9 |
| 負担金除外医療利益率 | -28.0% | -22.1% | 47.5 |
| 経常利益率 | -6.2% | -7.1% | 50.9 |
| 償却前医療利益率 | -1.6% | -10.4% | 54.5 |
| 不良債務比率* | 16.2% | 16.0% | 49.9 |
| 累積欠損金比率* | 229.3% | 80.5% | 32.9 |
| 医療収益対補助金等比率* | 60.2% | 38.1% | 44.6 |
| 経常収支比率 | 94.1% | 94.1% | 50.1 |
| 生産性分析 | | | |
| 医師1人当たり医療収益 | 268,480千円 | 170,807千円 | 58.6 |
| 医師1人当たり総人件費* | 159,927千円 | 103,586千円 | 38.0 |
| 職員1人当たり医療収益 | 17,046千円 | 51,014千円 | 48.5 |
| 職員1人当たり総人件費* | 10,154千円 | 9,281千円 | 48.2 |
| 労働生産性 | 809,789千円 | 346,864千円 | 51.6 |
| 労働分配率 | 125.4% | 133.5% | 49.4 |
| 機能性分析 | | | |
| 入院患者1人1日当たり診療収入 | 19,692円 | 29,335円 | 39.9 |
| 外来患者1人1日当たり診療収入 | 4,911円 | 9,040円 | 41.1 |
| 医師1人当たり入院患者数 | 13.0人 | 8.1人 | 64.5 |
| 医師1人当たり外来患者数 | 23.0人 | 15.2人 | 63.2 |
| 推計退院患者数 | 1,216.7人 | 2,531.9人 | 46.2 |
| 平均在院日数* | 25.5日 | 21.2日 | 46.2 |
| 病床100床当たり全職員数 | 96.6人 | 102.9人 | 48.0 |
| 病床100床当たり医師数 | 5.2人 | 9.4人 | 39.1 |
| 病床100床当たり看護人員数 | 63.0人 | 63.9人 | 49.4 |
| 看護人員/医師人数比 | 10.8人 | 6.8人 | 65.1 |
| 外来/入院比 | 177.2% | 198.2% | 47.3 |
| 病床利用率(一般病床) | 85.1% | 70.2% | 59.2 |
| 病床利用率(療養病床) | 92.2% | 79.3% | 58.8 |
| 病床利用率(精神病床) | N/A | 67.6% | N/A |
| 安全性の分析 | | | |
| 1床当たり総資産額 | 25,583千円 | 148,561千円 | 46.8 |
| 1床当たり剰余金・欠損金額 | -50,491千円 | -17,688千円 | 36.5 |
| 1床当たり償却資産額(取得価額) | 61,966千円 | 240,307千円 | 46.9 |
| 1床当たり償却資産額(帳簿価額) | 39,829千円 | 174,356千円 | 46.9 |
| 流動比率 | 60.7% | 517.6% | 43.5 |
| 流動資産回転率 | 4.4回 | 4.1回 | 50.2 |
| 医療収益対総資本 | 0.6倍 | 14.0倍 | 46.7 |

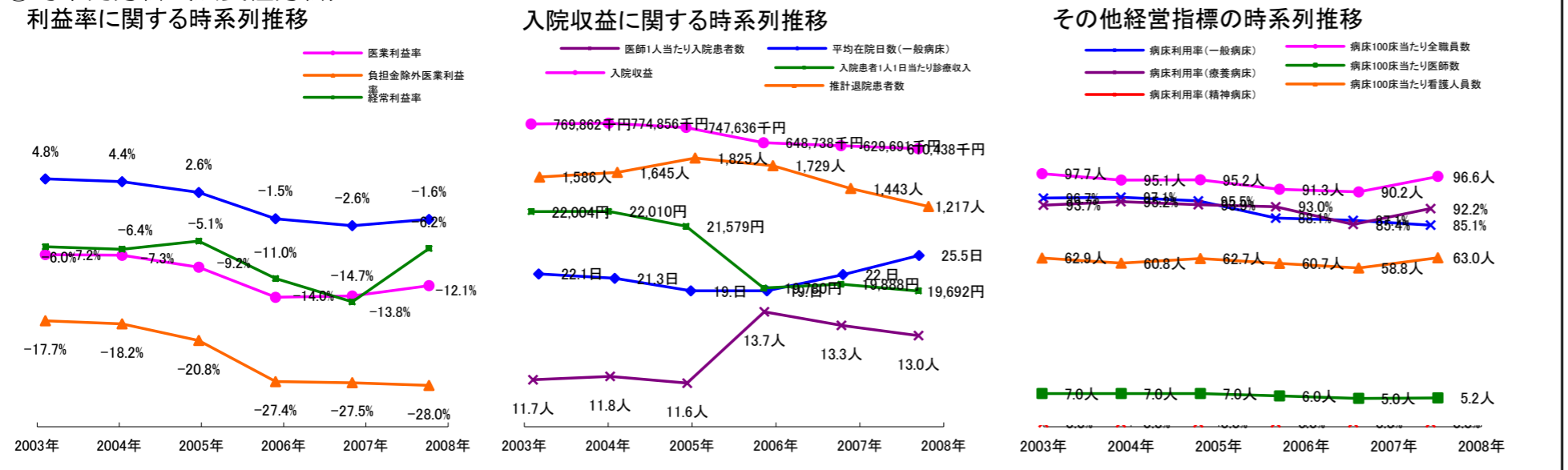
③経営指標のレーダーチャート(偏差値)



④利益構造ツリー(実数・対収益比・偏差値)



⑤時系列分析(成長性分析)



データ源: 公営企業年鑑

©京都大学大学院医学研究科医療経済学分野