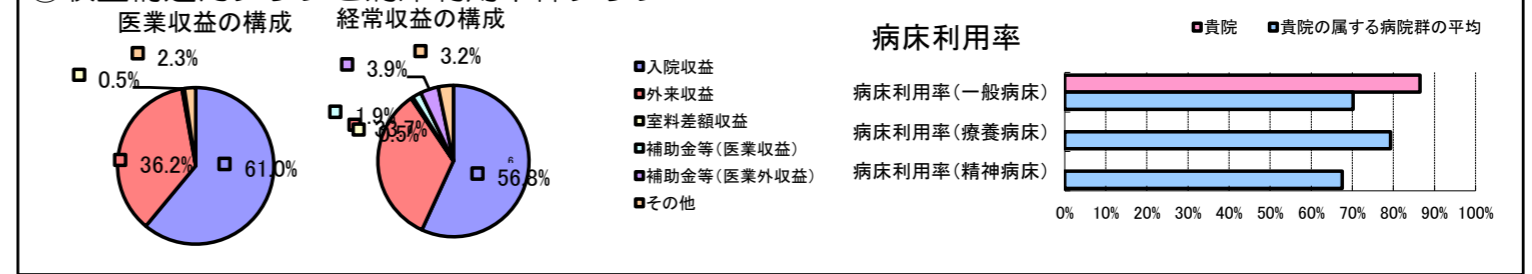


①病院環境データ

病院名 (青森県三沢市) 市立病院 (2008年)
 病床数 【一般病床】220床 【療養病床】0床 【結核病床】0床 【精神病床】0床 【感染症病床】0床
 患者数 【1日平均入院患者数】190人 【1日平均外来患者数】565人 【推計退院患者数】3,918人
 医療従事者数 【医師数】19人 【看護人員数】126人 【医療技術員数】33人 【事務職員数】12人
 市区町村データ 三沢市
 【人口総数】42,425人 【65歳以上人口】7,692人 【高齢化率】18.1%
 【可住地当たり人口密度】435.人/km² 【可住地面積】97.5km²
 【一般病院数】3施設 【一般診療所数】20施設 【医師数】51人

⑥収益構造円グラフと病床利用率棒グラフ



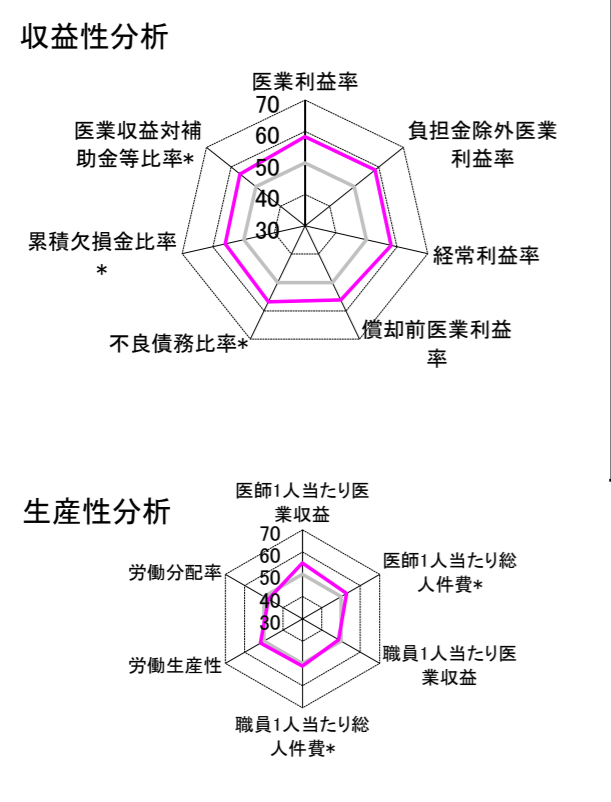
②病院群類型と経営指標ハイライト

【貴院の属する病院類型】 地方中規模病院グループ(可住地当たり人口密度187.2~2,145.9人/km²かつ、一般病床50床以上350床未満)
 【高い偏差値を示す指標】 病床利用率(一般病床)
 【低い偏差値を示す指標】 流動比率

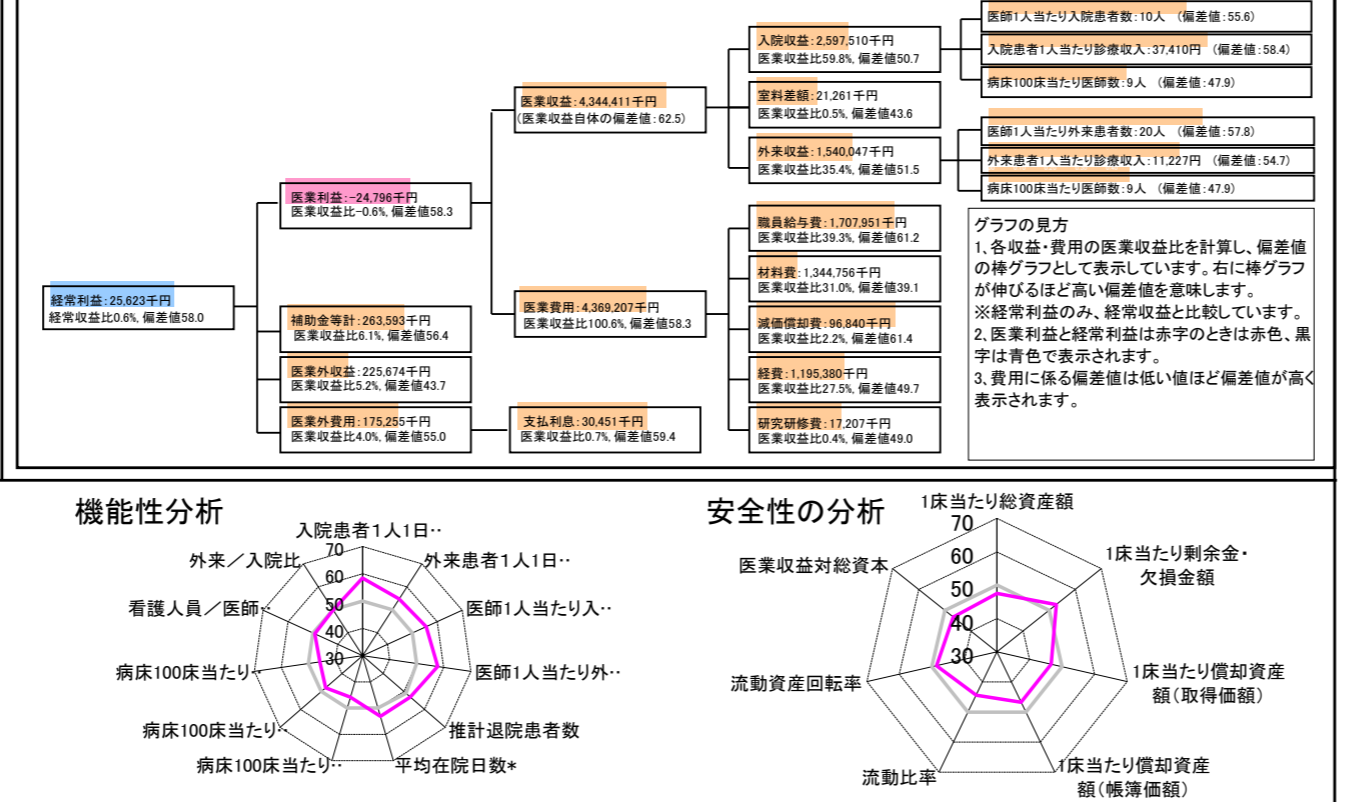
⑦経営指標分析(平均値・参照値・偏差値)

収益性分析	貴院	貴院の属する病院群の平均	偏差値
医療利益率	-0.6%	-18.4%	58.3
負担金除外医療利益率	-2.6%	-22.1%	58.5
経常利益率	0.6%	-7.1%	58.0
償却前医療利益率	1.7%	-10.4%	56.1
不良債務比率*	0.0%	16.0%	56.8
累積欠損金比率*	28.1%	80.5%	56.0
医療収益対補助金等比率*	11.9%	38.1%	56.4
経常収支比率	100.6%	94.1%	58.5
生産性分析			
医師1人当たり医療収益	228,653千円	170,807千円	55.1
医師1人当たり総人件費*	89,892千円	103,586千円	52.9
職員1人当たり医療収益	22,053千円	51,014千円	48.7
職員1人当たり総人件費*	8,670千円	9,281千円	51.2
労働生産性	863,128千円	346,864千円	51.8
労働分配率	100.4%	133.5%	47.6
機能性分析			
入院患者1人1日当たり診療収入	37,410円	29,335円	58.4
外来患者1人1日当たり診療収入	11,227円	9,040円	54.7
医師1人当たり入院患者数	10.0人	8.1人	55.6
医師1人当たり外来患者数	19.8人	15.2人	57.8
推計退院患者数	3,918.1人	2,531.9人	53.1
平均在院日数*	17.7日	21.2日	53.1
病床100床当たり全職員数	89.5人	102.9人	45.8
病床100床当たり医師数	8.6人	9.4人	47.9
病床100床当たり看護人員数	57.3人	63.9人	45.8
看護人員/医師人数比	6.6人	6.8人	49.3
外来/入院比	197.6%	198.2%	49.9
病床利用率(一般病床)	86.5%	70.2%	60.0
病床利用率(療養病床)	N/A	79.3%	N/A
病床利用率(精神病床)	N/A	67.6%	N/A
安全性の分析			
1床当たり総資産額	54,607千円	148,561千円	47.6
1床当たり剰余金・欠損金額	-11,190千円	-17,688千円	52.7
1床当たり償却資産額(取得価額)	45,590千円	240,307千円	46.6
1床当たり償却資産額(帳簿価額)	32,450千円	174,356千円	46.7
流動比率	121.1%	517.6%	44.4
流動資産回転率	2.0回	4.1回	48.6
医療収益対総資本	1.1倍	14.0倍	46.8

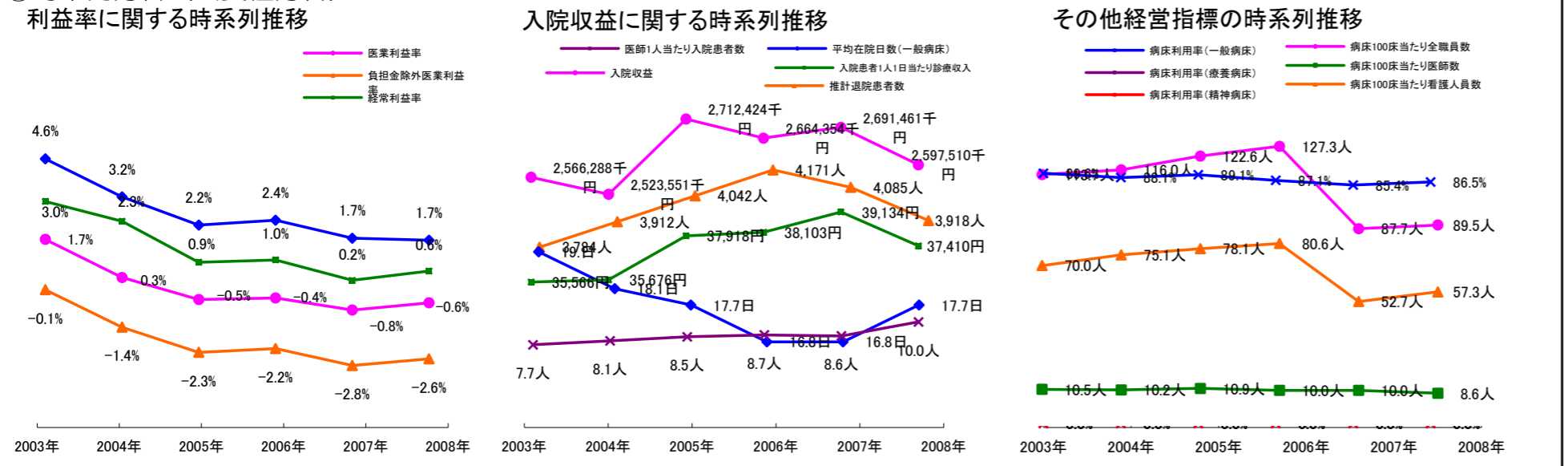
③経営指標のレーダーチャート(偏差値)



④利益構造ツリー(実数・対収益比・偏差値)



⑤時系列分析(成長性分析)



データ源: 公営企業年鑑