

①病院環境データ

病院名 (青森県十和田市) 中央病院 (2008年)  
 病床数 【一般病床】325床 【療養病床】0床 【結核病床】0床 【精神病床】50床 【感染症病床】4床  
 患者数 【1日平均入院患者数】245人 【1日平均外来患者数】608人 【推計退院患者数】5,387人  
 医療従事者数 【医師数】36人 【看護人員数】254人 【医療技術員数】68人 【事務職員数】29人  
 市区町村データ 十和田市  
 【人口総数】68,359人 【65歳以上人口】14,586人 【高齢化率】21.3%  
 【可住地当たり人口密度】336.6人/km<sup>2</sup> 【可住地面積】203.1km<sup>2</sup>  
 【一般病院数】3施設 【一般診療所数】44施設 【医師数】103人

⑥収益構造円グラフと病床利用率棒グラフ



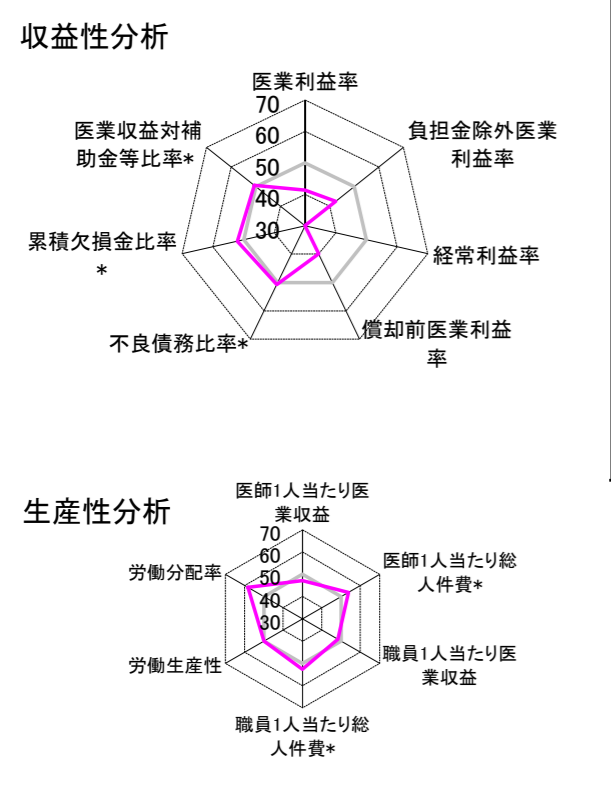
②病院群類型と経営指標ハイライト

【貴院の属する病院類型】 地方中規模病院グループ(可住地当たり人口密度187.2~2,145.9人/km<sup>2</sup>かつ、一般病床50床以上350床未満)  
 【高い偏差値を示す指標】 入院患者1人1日当たり診療収入  
 【低い偏差値を示す指標】 経常利益率、経常収支比率、償却前医業利益率

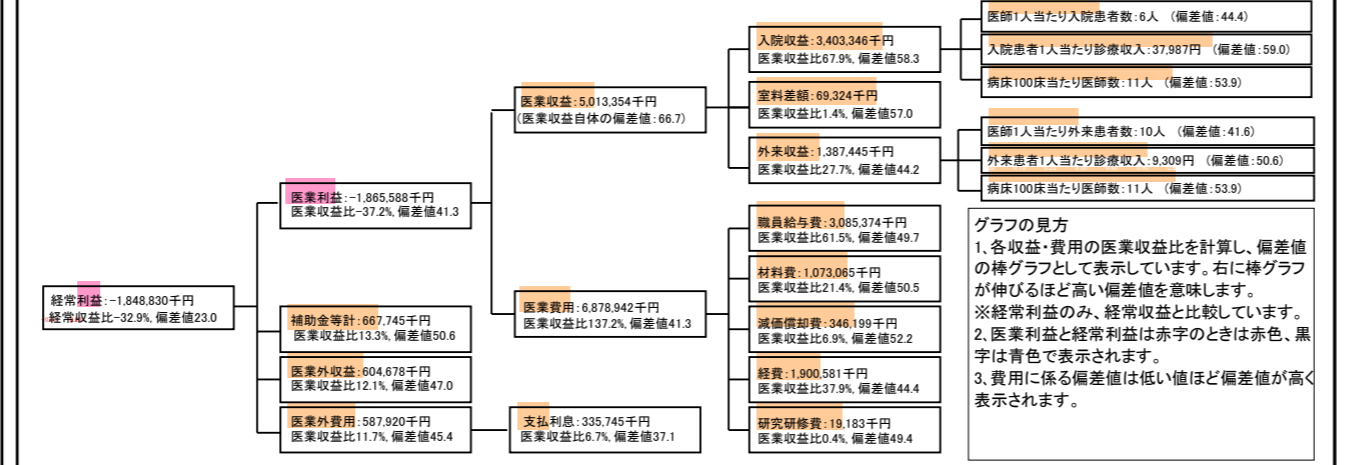
⑦経営指標分析(平均値・参照値・偏差値)

収益性分析	貴院	貴院の属する病院群の平均	偏差値
医業利益率	-37.2%	-18.4%	41.3
負担金除外医業利益率	-39.4%	-22.1%	42.5
経常利益率	-32.9%	-7.1%	23.0
償却前医業利益率	-30.3%	-10.4%	39.9
不良債務比率*	14.3%	16.0%	50.7
累積欠損金比率*	62.6%	80.5%	52.1
医業収益対補助金等比率*	35.8%	38.1%	50.6
経常収支比率	75.2%	94.1%	25.6
生産性分析			
医師1人当たり医業収益	139,260千円	170,807千円	47.2
医師1人当たり総人件費*	85,705千円	103,586千円	53.8
職員1人当たり医業収益	12,954千円	51,014千円	48.3
職員1人当たり総人件費*	7,973千円	9,281千円	52.6
労働生産性	320,147千円	346,864千円	49.9
労働分配率	249.0%	133.5%	58.3
機能性分析			
入院患者1人1日当たり診療収入	37,987円	29,335円	59.0
外来患者1人1日当たり診療収入	9,309円	9,040円	50.6
医師1人当たり入院患者数	6.2人	8.1人	44.4
医師1人当たり外来患者数	10.3人	15.2人	41.6
推計退院患者数	5,387.1人	2,531.9人	54.0
平均在院日数*	16.6日	21.2日	54.0
病床100床当たり全職員数	112.9人	102.9人	53.1
病床100床当たり医師数	10.9人	9.4人	53.9
病床100床当たり看護人員数	70.8人	63.9人	54.4
看護人員/医師人数比	7.1人	6.8人	50.9
外来/入院比	166.4%	198.2%	45.9
病床利用率(一般病床)	66.9%	70.2%	48.0
病床利用率(療養病床)	N/A	79.3%	N/A
病床利用率(精神病床)	56.3%	67.6%	44.6
安全性の分析			
1床当たり総資産額	48,386千円	148,561千円	47.4
1床当たり剰余金・欠損金額	-12,922千円	-17,688千円	52.0
1床当たり償却資産額(取得価額)	55,889千円	240,307千円	46.8
1床当たり償却資産額(帳簿価額)	46,430千円	174,356千円	47.0
流動比率	58.5%	517.6%	43.5
流動資産回転率	5.0回	4.1回	50.6
医業収益対総資本	2.3倍	14.0倍	47.1

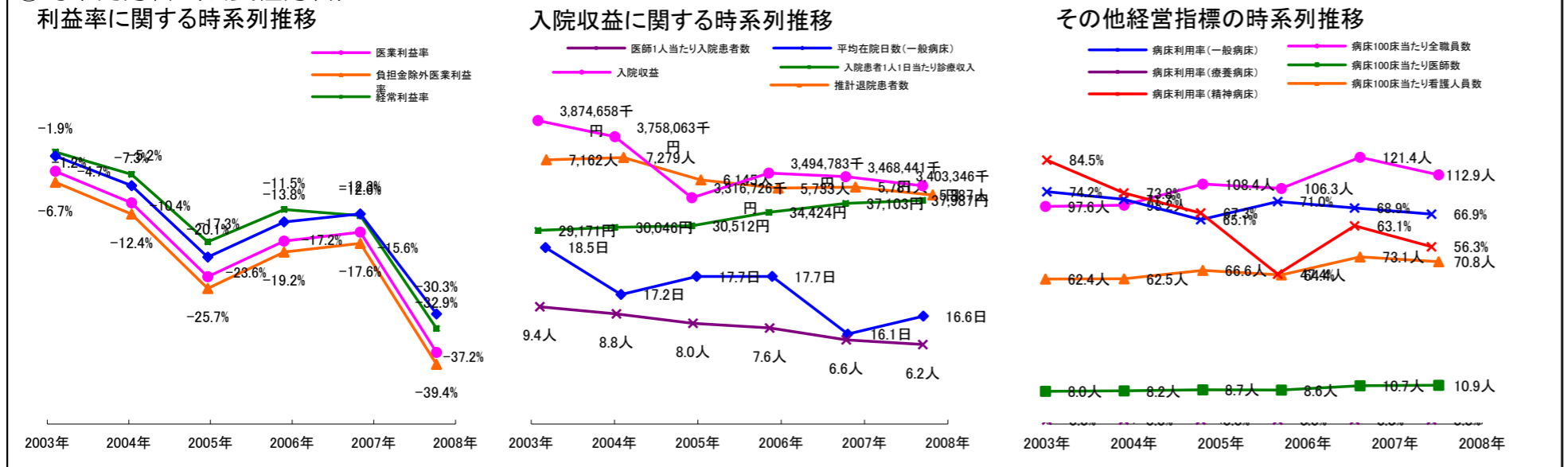
③経営指標のレーダーチャート(偏差値)



④利益構造ツリー(実数・対収益比・偏差値)



⑤時系列分析(成長性分析)



データ源: 公営企業年鑑