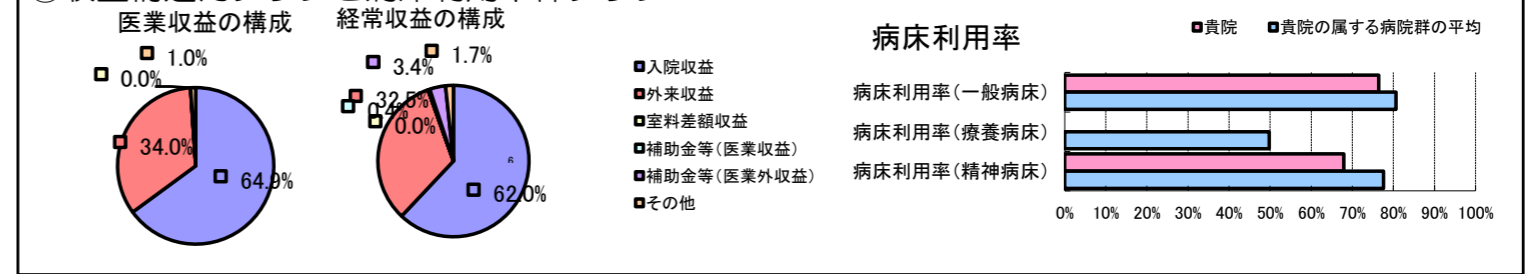


①病院環境データ

病院名 (青森県五所川原市) 西北中央病院 (2008年)
 病床数 【一般病床】356床 【療養病床】0床 【結核病床】0床 【精神病床】60床 【感染症病床】0床
 患者数 【1日平均入院患者数】313人 【1日平均外来患者数】854人 【推計退院患者数】6,243人
 医療従事者数 【医師数】27人 【看護人員数】203人 【医療技術員数】47人 【事務職員数】17人
 市区町村データ 五所川原市
 【人口総数】62,181人 【65歳以上人口】15,553人 【高齢化率】25.0%
 【可住地当たり人口密度】366.6人/km² 【可住地面積】169.6km²
 【一般病院数】5施設 【一般診療所数】49施設 【医師数】109人

⑥収益構造円グラフと病床利用率棒グラフ



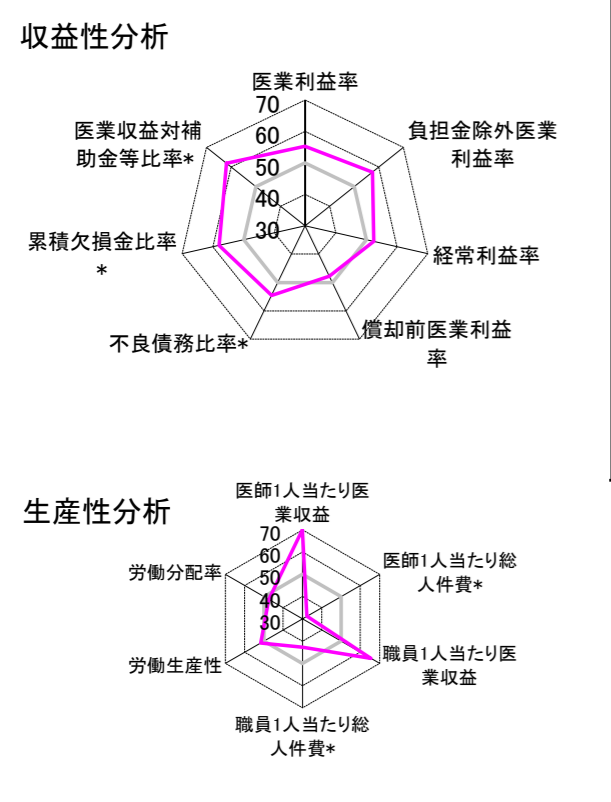
②病院群類型と経営指標ハイライト

【貴院の属する病院類型】 地方大規模病院グループ(可住地当たり人口密度187.2~2,145.9人/km²かつ、一般病床350床以上)
 【高い偏差値を示す指標】 医師1人当たり外来患者数、医師1人当たり入院患者数、医師1人当たり医業収益 等
 【低い偏差値を示す指標】 医師1人当たり総人件費*、病床100床当たり医師数、入院患者1人1日当たり診療収入 等

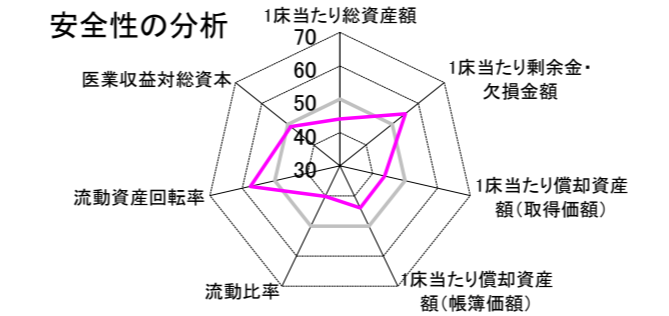
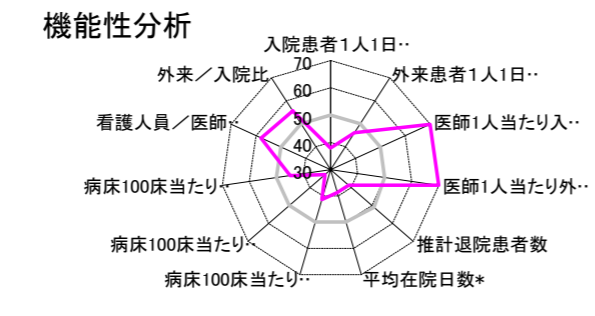
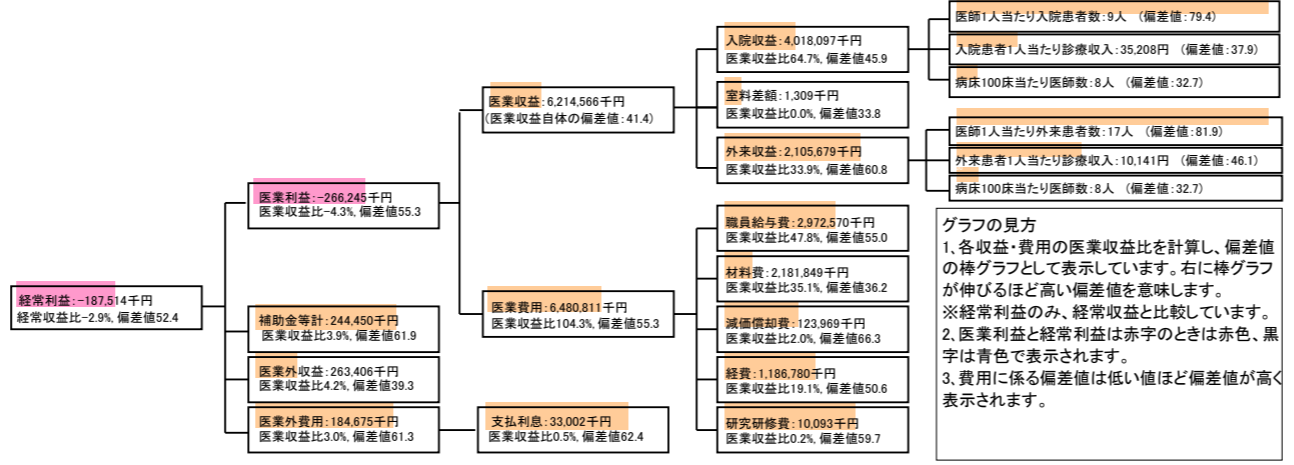
⑦経営指標分析(平均値・参照値・偏差値)

収益性分析	貴院	貴院の属する病院群の平均	偏差値
医業利益率	-4.3%	-8.5%	55.2
負担金除外医業利益率	-4.7%	-10.9%	57.4
経常利益率	-2.9%	-4.1%	52.4
償却前医業利益率	-2.3%	-0.7%	47.8
不良債務比率*	5.4%	12.5%	54.5
累積欠損金比率*	27.5%	61.4%	58.0
医業収益対補助金等比率*	7.7%	22.8%	61.9
経常収支比率	97.2%	96.3%	52.0
生産性分析			
医師1人当たり医業収益	230,169千円	146,083千円	74.0
医師1人当たり総人件費*	110,095千円	78,390千円	32.3
職員1人当たり医業収益	20,715千円	17,211千円	65.5
職員1人当たり総人件費*	9,909千円	9,233千円	42.7
労働生産性	905,473千円	31,137千円	51.6
労働分配率	109.4%	116.2%	47.5
機能性分析			
入院患者1人1日当たり診療収入	35,208円	42,727円	37.9
外来患者1人1日当たり診療収入	10,141円	11,043円	46.1
医師1人当たり入院患者数	9.4人	5.3人	79.4
医師1人当たり外来患者数	17.1人	8.4人	81.9
推計退院患者数	6,242.9人	9,955.8人	38.7
平均在院日数*	18.3日	15.4日	38.7
病床100床当たり全職員数	101.8人	123.8人	41.4
病床100床当たり医師数	8.1人	16.0人	32.7
病床100床当たり看護人員数	72.4人	77.7人	44.9
看護人員/医師人数比	7.5人	5.4人	57.9
外来/入院比	181.9%	160.7%	55.6
病床利用率(一般病床)	76.4%	80.6%	46.2
病床利用率(療養病床)	N/A	49.8%	N/A
病床利用率(精神病床)	67.9%	77.6%	42.0
安全性の分析			
1床当たり総資産額	9,515千円	60,477千円	44.1
1床当たり剰余金・欠損金額	-7,854千円	-15,818千円	55.0
1床当たり償却資産額(取得価額)	25,028千円	101,755千円	43.7
1床当たり償却資産額(帳簿価額)	15,171千円	72,405千円	43.9
流動比率	88.0%	333.2%	40.1
流動資産回転率	4.8回	3.6回	57.5
医業収益対総資本	2.8倍	3.4倍	48.9

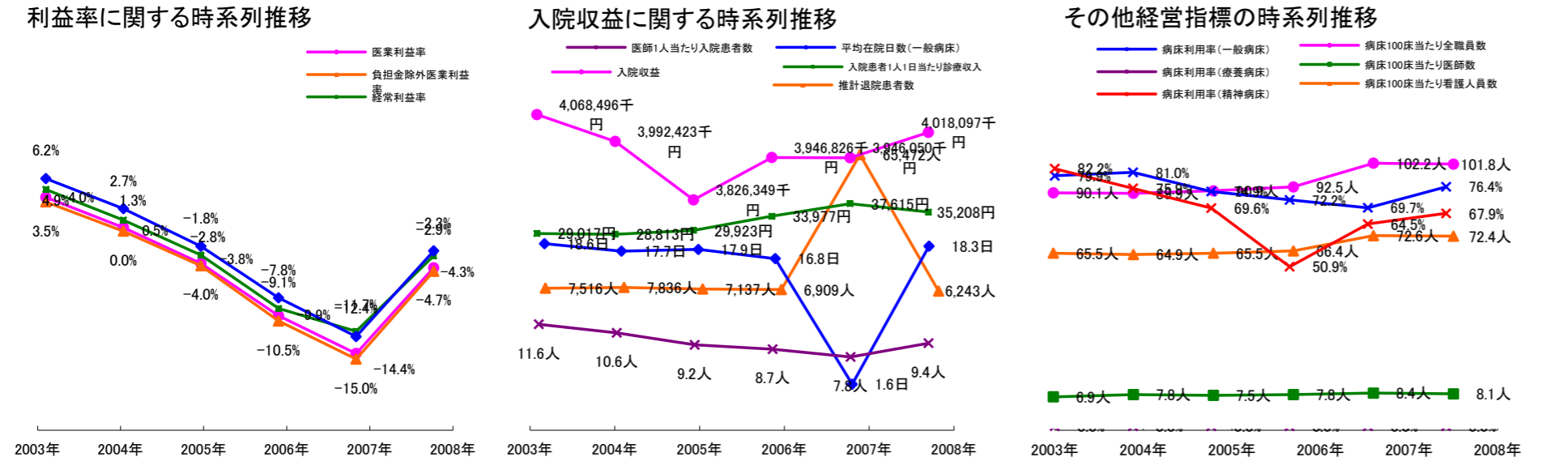
③経営指標のレーダーチャート(偏差値)



④利益構造ツリー(実数・対収益比・偏差値)



⑤時系列分析(成長性分析)



データ源: 公営企業年鑑

©京都大学大学院医学研究科医療経済学分野