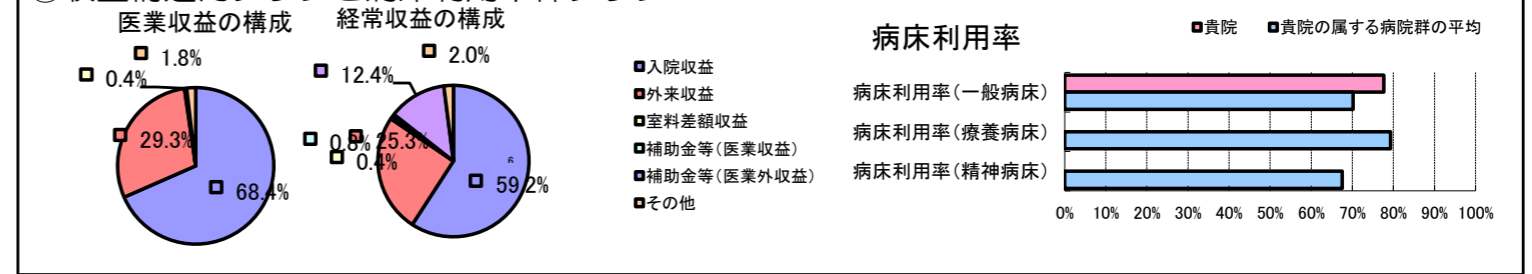


①病院環境データ

病院名 (青森県弘前市) 市立病院 (2008年)  
 病床数 【一般病床】250床 【療養病床】0床 【結核病床】0床 【精神病床】0床 【感染症病床】0床  
 患者数 【1日平均入院患者数】194人 【1日平均外来患者数】403人 【推計退院患者数】3,891人  
 医療従事者数 【医師数】22人 【看護人員数】118人 【医療技術員数】28人 【事務職員数】20人  
 市区町村データ 弘前市  
 【人口総数】189,043人 【65歳以上人口】43,199人 【高齢化率】22.9%  
 【可住地当たり人口密度】672.6人/km<sup>2</sup> 【可住地面積】281.1km<sup>2</sup>  
 【一般病院数】15施設 【一般診療所数】192施設 【医師数】746人

⑥収益構造円グラフと病床利用率棒グラフ



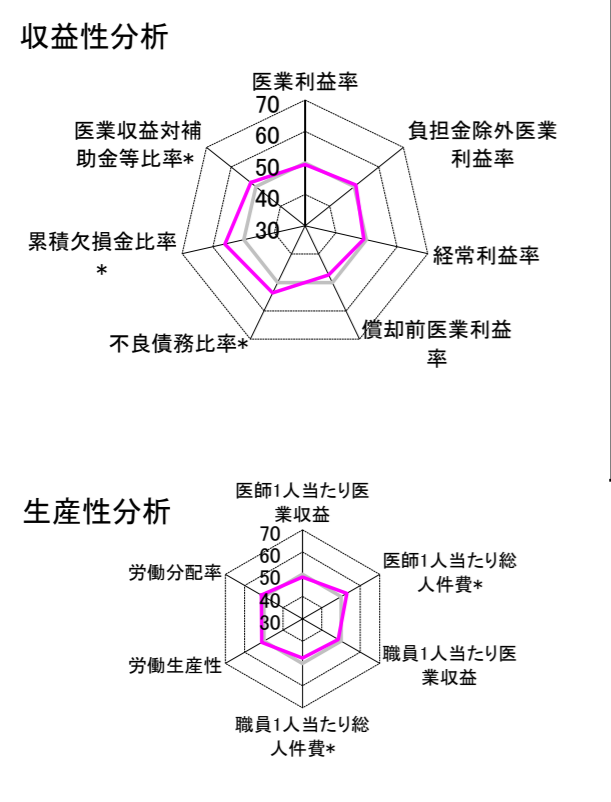
②病院群類型と経営指標ハイライト

【貴院の属する病院類型】 地方中規模病院グループ(可住地当たり人口密度187.2~2,145.9人/km<sup>2</sup>かつ、一般病床50床以上350床未満)  
 【高い偏差値を示す指標】 累積欠損金比率\*  
 【低い偏差値を示す指標】 流動比率

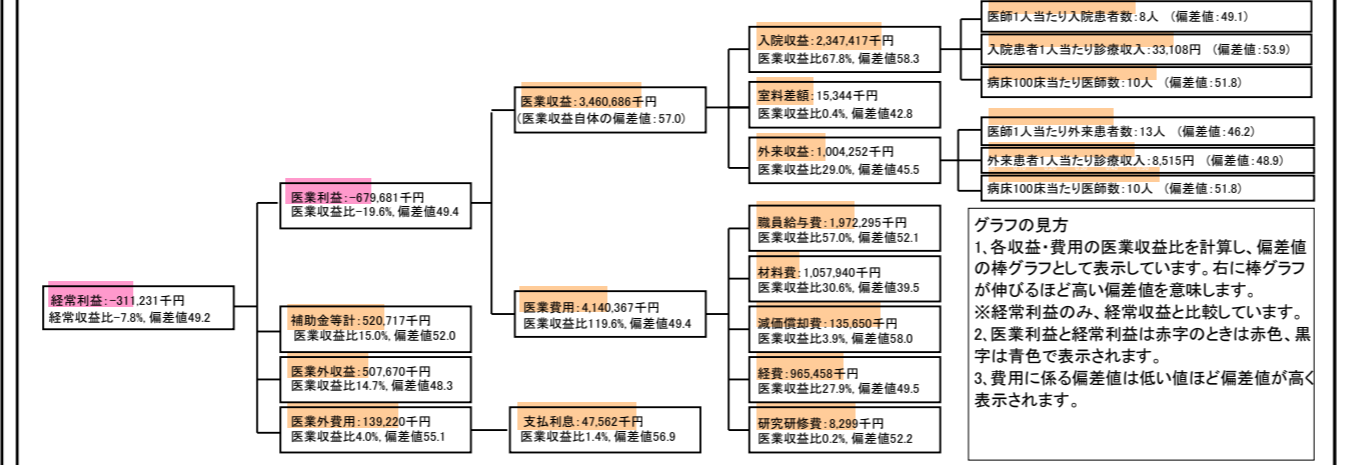
⑦経営指標分析(平均値・参照値・偏差値)

収益性分析	貴院	貴院の属する病院群の平均	偏差値
医療利益率	-19.6%	-18.4%	49.4
負担金除外医療利益率	-20.5%	-22.1%	50.7
経常利益率	-7.8%	-7.1%	49.2
償却前医療利益率	-15.7%	-10.4%	47.3
不良債務比率*	7.3%	16.0%	53.7
累積欠損金比率*	27.1%	80.5%	56.1
医療収益対補助金等比率*	29.9%	38.1%	52.0
経常収支比率	92.7%	94.1%	48.2
生産性分析			
医師1人当たり医療収益	157,304千円	170,807千円	48.8
医師1人当たり総人件費*	89,650千円	103,586千円	53.0
職員1人当たり医療収益	18,408千円	51,014千円	48.6
職員1人当たり総人件費*	10,491千円	9,281千円	47.6
労働生産性	691,975千円	346,864千円	51.2
労働分配率	151.6%	133.5%	51.3
機能性分析			
入院患者1人1日当たり診療収入	33,108円	29,335円	53.9
外来患者1人1日当たり診療収入	8,515円	9,040円	48.9
医師1人当たり入院患者数	7.8人	8.1人	49.1
医師1人当たり外来患者数	13.0人	15.2人	46.2
推計退院患者数	3,890.7人	2,531.9人	52.6
平均在院日数*	18.2日	21.2日	52.6
病床100床当たり全職員数	113.8人	102.9人	53.4
病床100床当たり医師数	10.1人	9.4人	51.8
病床100床当たり看護人員数	73.4人	63.9人	56.1
看護人員/医師人数比	5.4人	6.8人	44.4
外来/入院比	166.3%	198.2%	45.9
病床利用率(一般病床)	77.7%	70.2%	54.6
病床利用率(療養病床)	N/A	79.3%	N/A
病床利用率(精神病床)	N/A	67.6%	N/A
安全性の分析			
1床当たり総資産額	13,979千円	148,561千円	46.5
1床当たり剰余金・欠損金額	-6,215千円	-17,688千円	54.7
1床当たり償却資産額(取得価額)	25,907千円	240,307千円	46.3
1床当たり償却資産額(帳簿価額)	17,634千円	174,356千円	46.4
流動比率	72.7%	517.6%	43.7
流動資産回転率	5.0回	4.1回	50.6
医療収益対総資本	1.3倍	14.0倍	46.8

③経営指標のレーダーチャート(偏差値)



④利益構造ツリー(実数・対収益比・偏差値)



⑤時系列分析(成長性分析)

