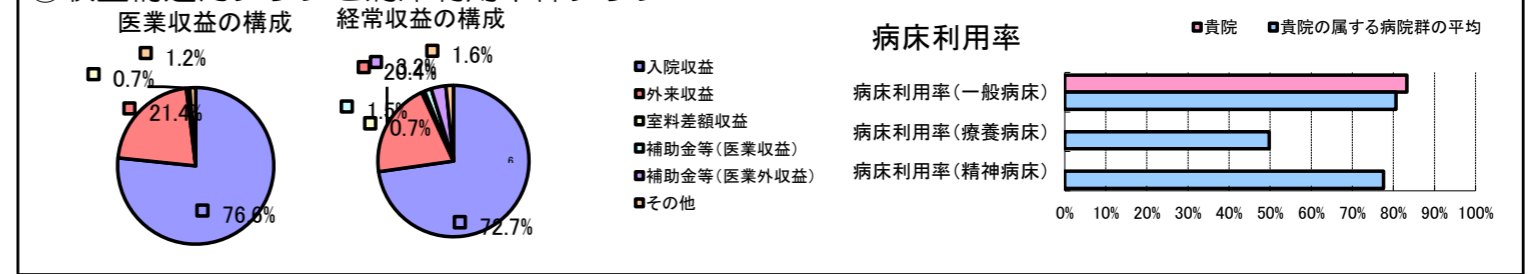


①病院環境データ

病院名 (青森県青森市) 青森市民病院 (2008年)
 病床数 【一般病床】538床 【療養病床】0床 【結核病床】0床 【精神病床】0床 【感染症病床】0床
 患者数 【1日平均入院患者数】448人 【1日平均外来患者数】850人 【推計退院患者数】10,284人
 医療従事者数 【医師数】57人 【看護人員数】353人 【医療技術員数】73人 【事務職員数】26人
 市区町村データ 青森市
 【人口総数】311,508人 【65歳以上人口】63,457人 【高齢化率】20.4%
 【可住地当たり人口密度】1,196.7人/km² 【可住地面積】260.3km²
 【一般病院数】18施設 【一般診療所数】261施設 【医師数】612人

⑥収益構造円グラフと病床利用率棒グラフ



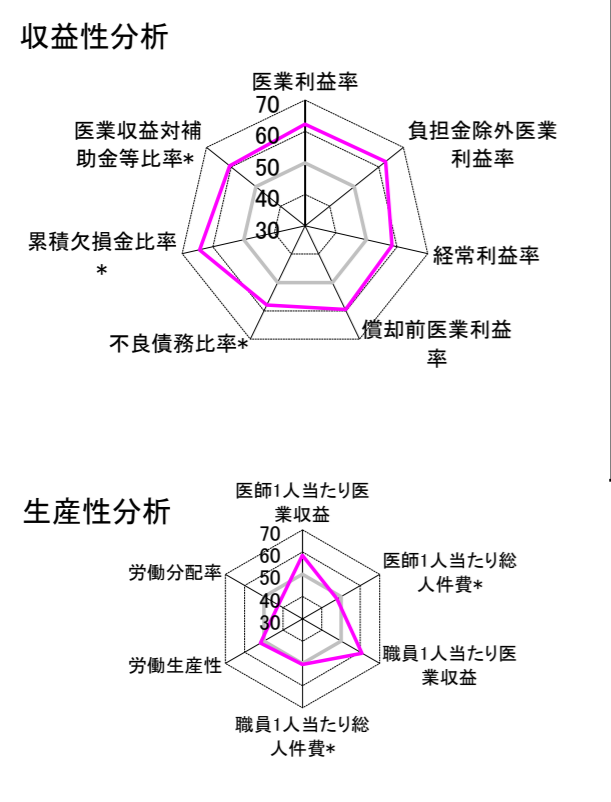
②病院群類型と経営指標ハイライト

【貴院の属する病院類型】 地方大規模病院グループ(可住地当たり人口密度187.2~2,145.9人/km²かつ、一般病床350床以上)
 【高い偏差値を示す指標】 累積欠損金比率*、負担金除外医業利益率、医業利益率 等
 【低い偏差値を示す指標】 外来患者1人1日当たり診療収入

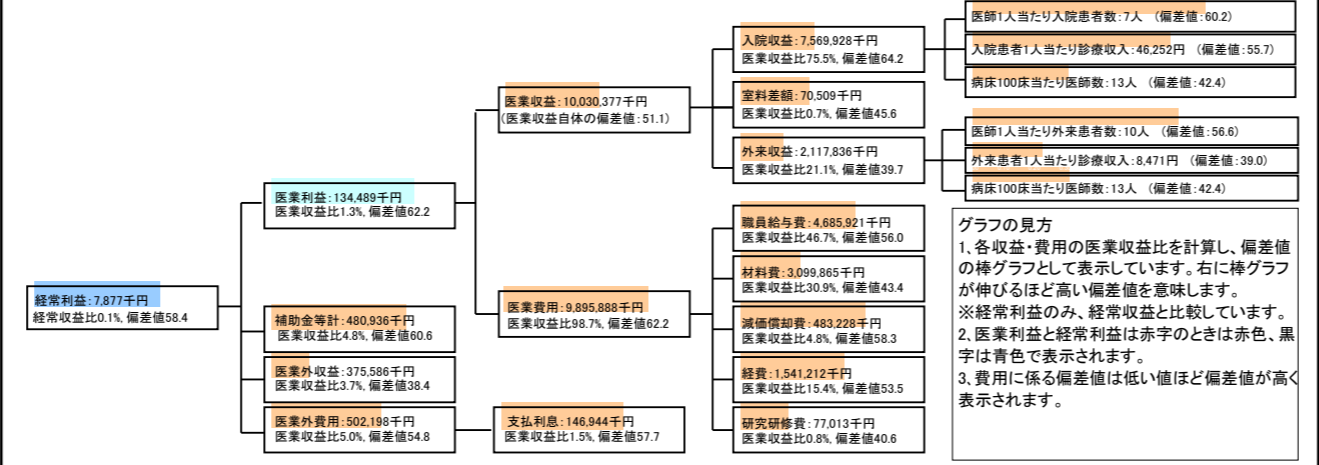
⑦経営指標分析(平均値・参照値・偏差値)

収益性分析	貴院	貴院の属する病院群の平均	偏差値
医業利益率	1.3%	-8.5%	62.2
負担金除外医業利益率	-0.2%	-10.9%	62.7
経常利益率	0.1%	-4.1%	58.4
償却前医業利益率	6.2%	-0.7%	59.6
不良債務比率*	0.0%	12.5%	58.0
累積欠損金比率*	0.7%	61.4%	64.4
医業収益対補助金等比率*	9.4%	22.8%	60.6
経常収支比率	100.1%	96.3%	58.3
生産性分析			
医師1人当たり医業収益	175,972千円	146,083千円	58.5
医師1人当たり総人件費*	82,209千円	78,390千円	47.9
職員1人当たり医業収益	19,667千円	17,211千円	60.9
職員1人当たり総人件費*	9,188千円	9,233千円	50.5
労働生産性	960,279千円	31,137千円	51.7
労働分配率	95.7%	116.2%	42.4
機能性分析			
入院患者1人1日当たり診療収入	46,252円	42,727円	55.7
外来患者1人1日当たり診療収入	8,471円	11,043円	39.0
医師1人当たり入院患者数	6.7人	5.3人	60.2
医師1人当たり外来患者数	10.2人	8.4人	56.6
推計退院患者数	10,284.3人	9,955.8人	48.0
平均在院日数*	15.9日	15.4日	48.0
病床100床当たり全職員数	120.5人	123.8人	48.7
病床100床当たり医師数	12.5人	16.0人	42.4
病床100床当たり看護人員数	83.6人	77.7人	55.6
看護人員/医師人数比	6.2人	5.4人	53.0
外来/入院比	152.8%	160.7%	47.9
病床利用率(一般病床)	83.3%	80.6%	52.4
病床利用率(療養病床)	N/A	49.8%	N/A
病床利用率(精神病床)	N/A	77.6%	N/A
安全性の分析			
1床当たり総資産額	22,035千円	60,477千円	45.5
1床当たり剰余金・欠損金額	-213千円	-15,818千円	59.9
1床当たり償却資産額(取得価額)	65,179千円	101,755千円	47.0
1床当たり償却資産額(帳簿価額)	40,073千円	72,405千円	46.6
流動比率	114.3%	333.2%	41.2
流動資産回転率	4.9回	3.6回	58.5
医業収益対総資本	1.9倍	3.4倍	47.3

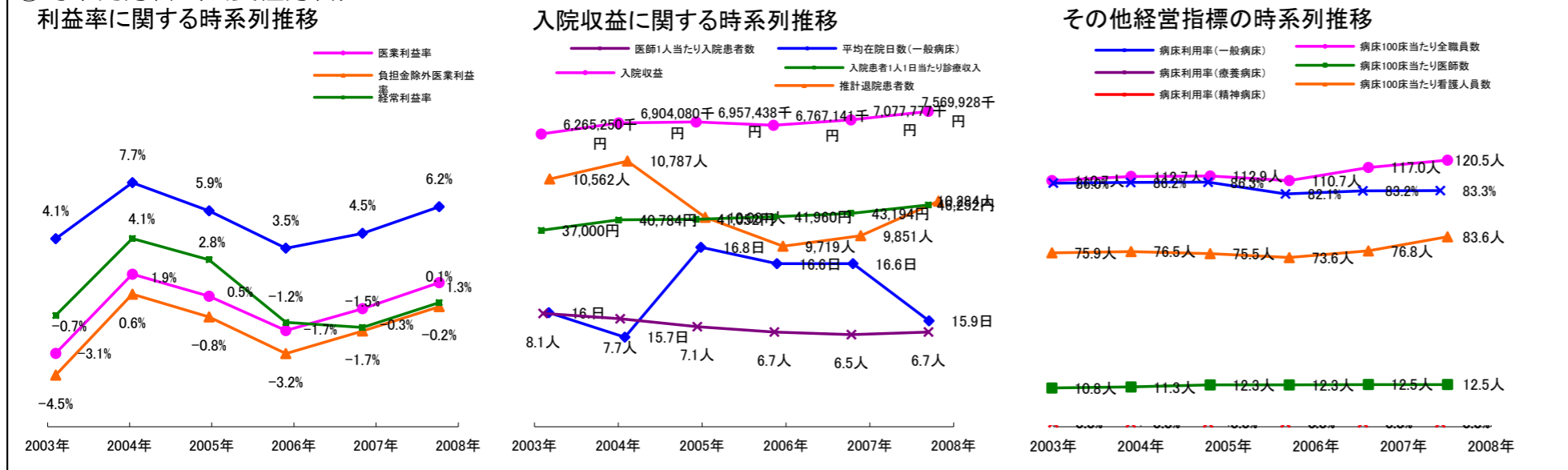
③経営指標のレーダーチャート(偏差値)



④利益構造ツリー(実数・対収益比・偏差値)



⑤時系列分析(成長性分析)



データ源: 公営企業年鑑