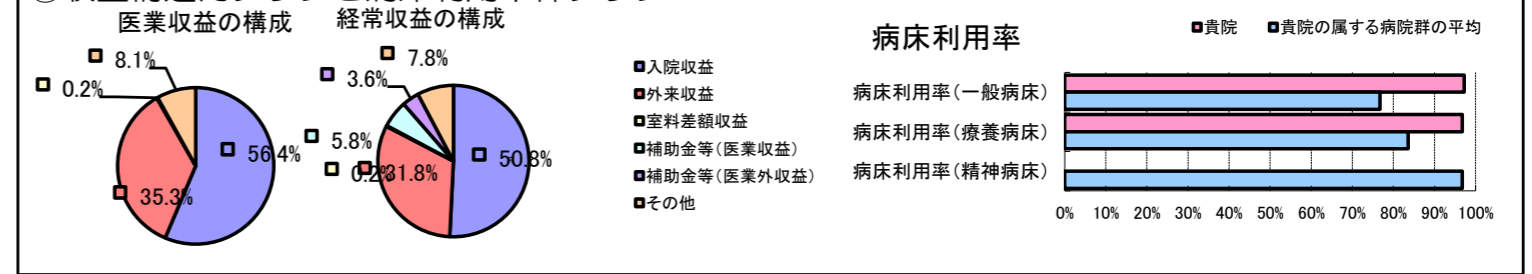


①病院環境データ

病院名 (青森県南部町) 国保名川病院 (2008年)
 病床数 【一般病床】26床 【療養病床】40床 【結核病床】0床 【精神病床】0床 【感染症病床】0床
 患者数 【1日平均入院患者数】64人 【1日平均外来患者数】176人 【推計退院患者数】1,052人
 医療従事者数 【医師数】5人 【看護人員数】37人 【医療技術員数】14人 【事務職員数】6人
 市区町村データ 南部町
 【人口総数】21,552人 【65歳以上人口】6,028人 【高齢化率】28.0%
 【可住地当たり人口密度】284.7人/km² 【可住地面積】75.7km²
 【一般病院数】2施設 【一般診療所数】6施設 【医師数】18人

⑥収益構造円グラフと病床利用率棒グラフ



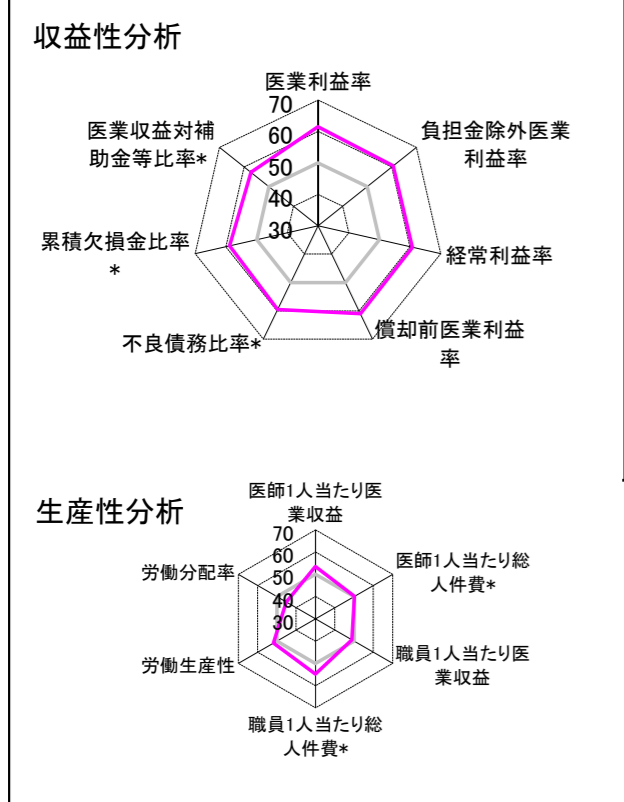
②病院群類型と経営指標ハイライト

【貴院の属する病院類型】 地方小規模病院グループ(可住地当たり人口密度187.2~2,145.9人/km²かつ、一般病床50床未満)
 【高い偏差値を示す指標】 経常収支比率、病床利用率(一般病床)、医業利益率 等
 【低い偏差値を示す指標】 流動資産回転率

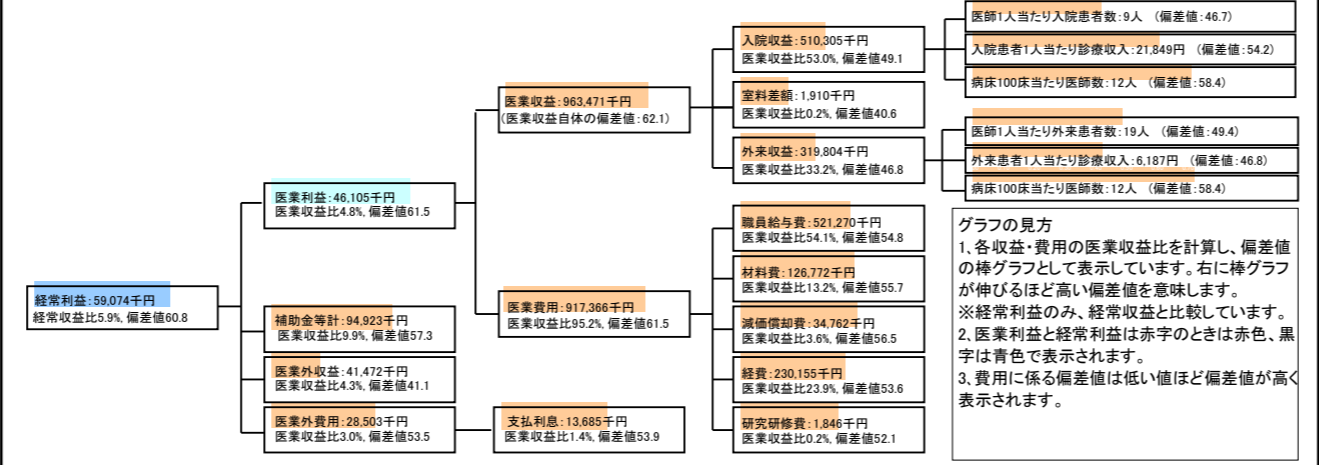
⑦経営指標分析(平均値・参照値・偏差値)

収益性分析	貴院	貴院の属する病院群の平均	偏差値
医業利益率	4.8%	-22.5%	61.5
負担金除外医業利益率	-1.3%	-26.1%	60.5
経常利益率	5.9%	-2.8%	60.7
償却前医業利益率	8.4%	-15.8%	61.0
不良債務比率*	0.0%	15.9%	59.5
累積欠損金比率*	0.0%	83.6%	58.8
医業収益対補助金等比率*	19.3%	50.8%	57.3
経常収支比率	106.2%	97.8%	62.0
生産性分析			
医師1人当たり医業収益	192,694千円	158,238千円	53.5
医師1人当たり総人件費*	104,254千円	105,967千円	50.3
職員1人当たり医業収益	14,380千円	25,663千円	49.0
職員1人当たり総人件費*	7,780千円	8,880千円	54.7
労働生産性	849,584千円	250,738千円	51.7
労働分配率	91.6%	163.5%	45.2
機能性分析			
入院患者1人1日当たり診療収入	21,849円	19,867円	54.2
外来患者1人1日当たり診療収入	6,187円	7,067円	46.8
医師1人当たり入院患者数	8.5人	9.9人	46.7
医師1人当たり外来患者数	18.9人	19.2人	49.4
推計退院患者数	1,052.3人	716.4人	52.2
平均在院日数*	22.2日	26.1日	52.2
病床100床当たり全職員数	124.2人	101.5人	55.9
病床100床当たり医師数	12.1人	8.7人	58.4
病床100床当たり看護人員数	77.3人	61.2人	58.8
看護人員/医師人数比	7.4人	6.7人	52.5
外来/入院比	221.3%	227.3%	49.5
病床利用率(一般病床)	97.2%	76.7%	61.9
病床利用率(療養病床)	96.8%	83.6%	59.5
病床利用率(精神病床)	N/A	96.8%	N/A
安全性の分析			
1床当たり総資産額	19,563千円	100,970千円	45.4
1床当たり剰余金・欠損金額	4,870千円	-12,576千円	56.8
1床当たり償却資産額(取得価額)	38,654千円	177,116千円	45.3
1床当たり償却資産額(帳簿価額)	23,622千円	122,025千円	45.2
流動比率	2,343.7%	2,205.3%	50.2
流動資産回転率	1.5回	2.8回	41.7
医業収益対総資本	6.3倍	9.8倍	47.9

③経営指標のレーダーチャート(偏差値)



④利益構造ツリー(実数・対収益比・偏差値)



⑤時系列分析(成長性分析)

