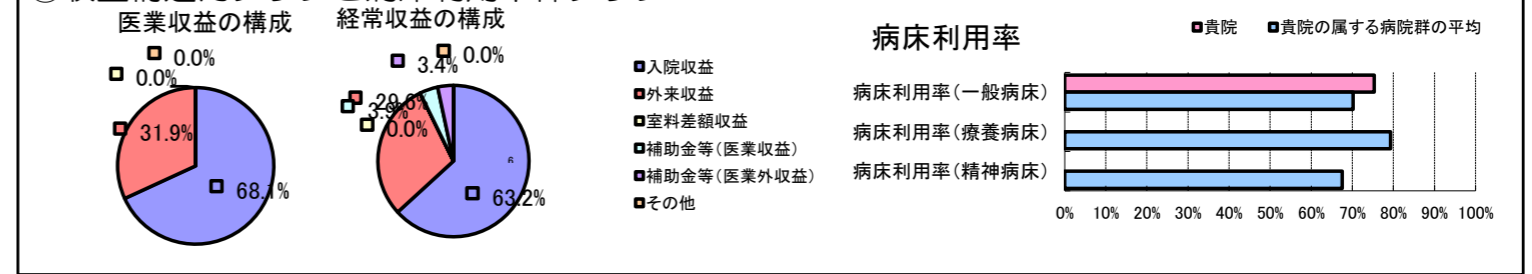


①病院環境データ

病院名 (青森県おいらせ町) 国民健康保険おいらせ病院 (2008年)
 病床数 【一般病床】76床 【療養病床】0床 【結核病床】0床 【精神病床】0床 【感染症病床】0床
 患者数 【1日平均入院患者数】57人 【1日平均外来患者数】189人 【推計退院患者数】1,107人
 医療従事者数 【医師数】5人 【看護人員数】25人 【医療技術員数】11人 【事務職員数】4人
 市区町村データ おいらせ町
 【人口総数】24,172人 【65歳以上人口】4,472人 【高齢化率】18.5%
 【可住地当たり人口密度】415.8人/km² 【可住地面積】58.1km²
 【一般病院数】2施設 【一般診療所数】7施設 【医師数】12人

⑥収益構造円グラフと病床利用率棒グラフ



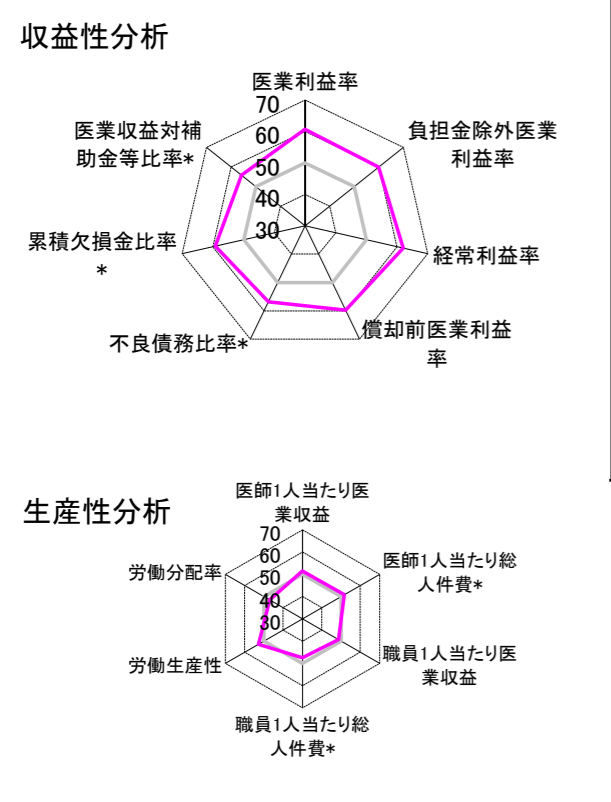
②病院群類型と経営指標ハイライト

【貴院の属する病院類型】 地方中規模病院グループ(可住地当たり人口密度187.2~2,145.9人/km²かつ、一般病床50床以上350床未満)
 【高い偏差値を示す指標】 経常収支比率、経常利益率、医業利益率
 【低い偏差値を示す指標】 病床100床当たり看護人員数

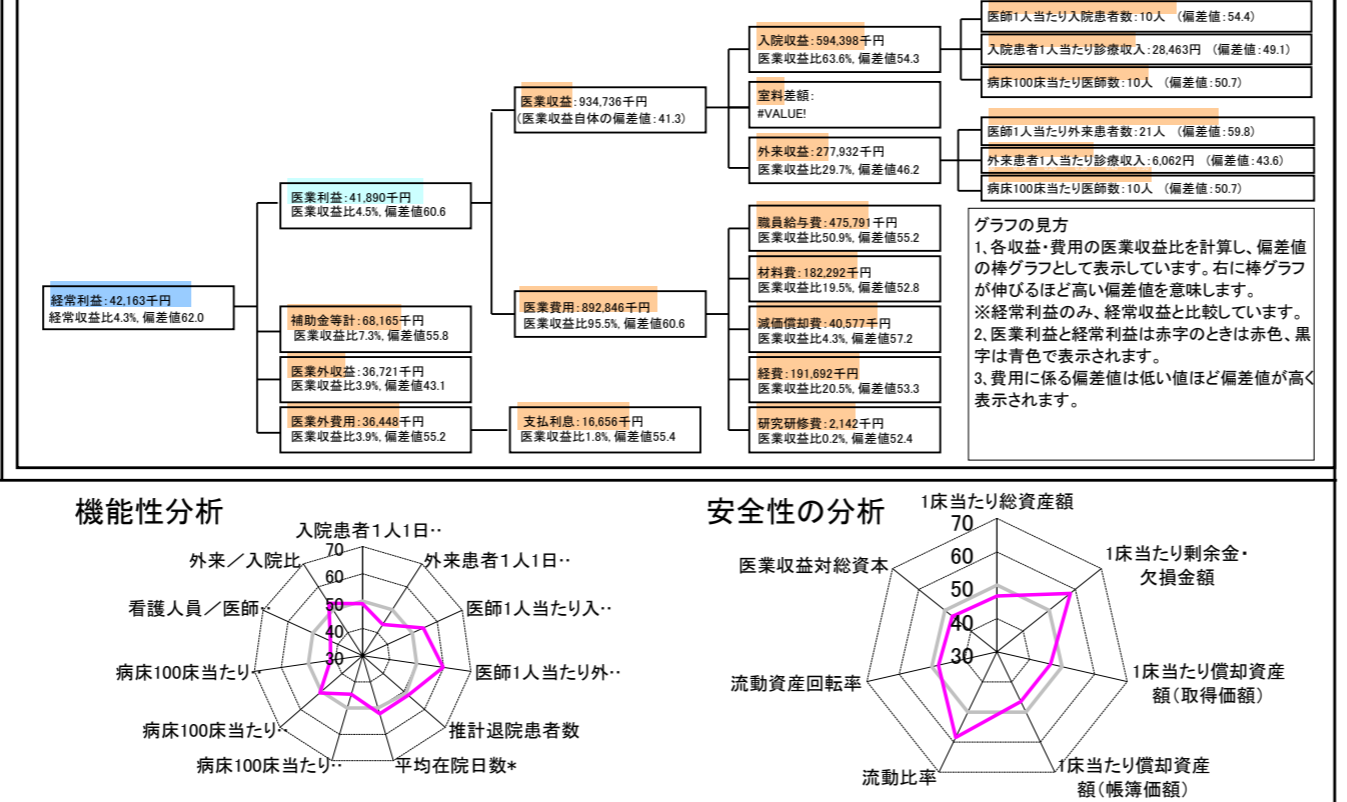
⑦経営指標分析(平均値・参照値・偏差値)

| 収益性分析 | 貴院 | 貴院の属する病院群の平均 | 偏差値 |
|------------------|-------------|--------------|------|
| 医業利益率 | 4.5% | -18.4% | 60.6 |
| 負担金除外医業利益率 | 0.6% | -22.1% | 59.9 |
| 経常利益率 | 4.3% | -7.1% | 62.0 |
| 償却前医業利益率 | 8.8% | -10.4% | 59.8 |
| 不良債務比率* | 0.0% | 16.0% | 56.8 |
| 累積欠損金比率* | 0.0% | 80.5% | 59.2 |
| 医業収益対補助金等比率* | 14.5% | 38.1% | 55.8 |
| 経常収支比率 | 104.5% | 94.1% | 63.5 |
| 生産性分析 | | | |
| 医師1人当たり医業収益 | 186,947千円 | 170,807千円 | 51.4 |
| 医師1人当たり総人件費* | 95,158千円 | 103,586千円 | 51.8 |
| 職員1人当たり医業収益 | 20,772千円 | 51,014千円 | 48.7 |
| 職員1人当たり総人件費* | 10,573千円 | 9,281千円 | 47.4 |
| 労働生産性 | 1,155,162千円 | 346,864千円 | 52.8 |
| 労働分配率 | 91.5% | 133.5% | 47.0 |
| 機能性分析 | | | |
| 入院患者1人1日当たり診療収入 | 28,463円 | 29,335円 | 49.1 |
| 外来患者1人1日当たり診療収入 | 6,062円 | 9,040円 | 43.6 |
| 医師1人当たり入院患者数 | 9.6人 | 8.1人 | 54.4 |
| 医師1人当たり外来患者数 | 21.0人 | 15.2人 | 59.8 |
| 推計退院患者数 | 1,106.7人 | 2,531.9人 | 52.1 |
| 平均在院日数* | 18.8日 | 21.2日 | 52.1 |
| 病床100床当たり全職員数 | 85.9人 | 102.9人 | 44.6 |
| 病床100床当たり医師数 | 9.7人 | 9.4人 | 50.7 |
| 病床100床当たり看護人員数 | 51.2人 | 63.9人 | 41.9 |
| 看護人員/医師人数比 | 5.0人 | 6.8人 | 43.0 |
| 外来/入院比 | 219.5% | 198.2% | 52.8 |
| 病床利用率(一般病床) | 75.3% | 70.2% | 53.1 |
| 病床利用率(療養病床) | N/A | 79.3% | N/A |
| 病床利用率(精神病床) | N/A | 67.6% | N/A |
| 安全性の分析 | | | |
| 1床当たり総資産額 | 23,261千円 | 148,561千円 | 46.8 |
| 1床当たり剰余金・欠損金額 | 2,224千円 | -17,688千円 | 58.2 |
| 1床当たり償却資産額(取得価額) | 37,101千円 | 240,307千円 | 46.5 |
| 1床当たり償却資産額(帳簿価額) | 23,157千円 | 174,356千円 | 46.5 |
| 流動比率 | 1,111.9% | 517.6% | 58.4 |
| 流動資産回転率 | 1.0回 | 4.1回 | 48.0 |
| 医業収益対総資本 | 2.4倍 | 14.0倍 | 47.1 |

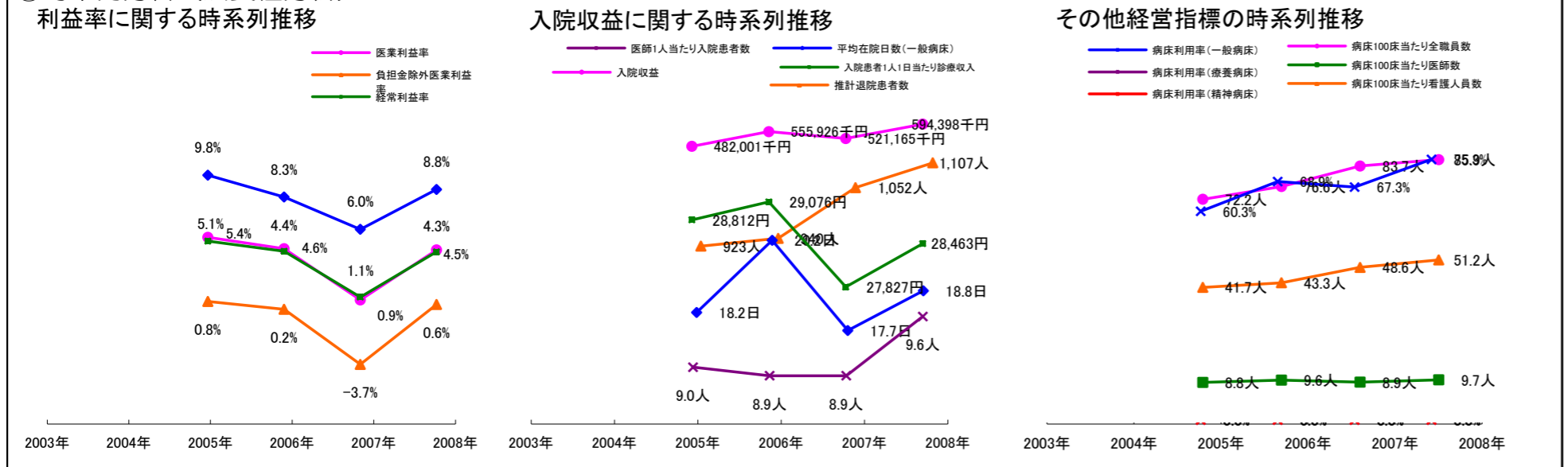
③経営指標のレーダーチャート(偏差値)



④利益構造ツリー(実数・対収益比・偏差値)



⑤時系列分析(成長性分析)



データ源: 公営企業年鑑

©京都大学大学院医学研究科医療経済学分野