

①病院環境データ

病院名 (青森県青森市) 浪岡病院 (2008年)  
 病床数 【一般病床】92床 【療養病床】0床 【結核病床】0床 【精神病床】107床 【感染症病床】0床  
 患者数 【1日平均入院患者数】124人 【1日平均外来患者数】232人 【推計退院患者数】2,407人  
 医療従事者数 【医師数】7人 【看護人員数】67人 【医療技術員数】13人 【事務職員数】9人  
 市区町村データ 青森市  
 【人口総数】311,508人 【65歳以上人口】63,457人 【高齢化率】20.4%  
 【可住地当たり人口密度】1,196.7人/km<sup>2</sup> 【可住地面積】260.3km<sup>2</sup>  
 【一般病院数】18施設 【一般診療所数】261施設 【医師数】612人

⑥収益構造円グラフと病床利用率棒グラフ



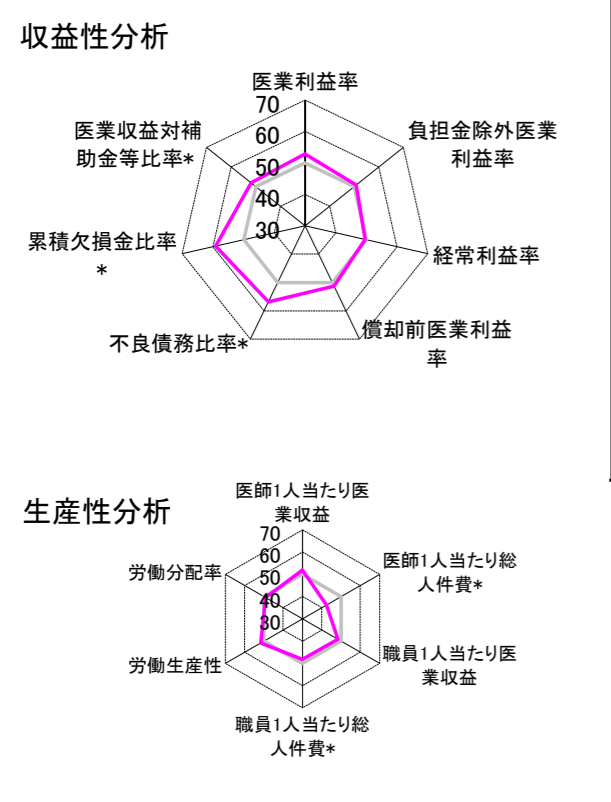
②病院群類型と経営指標ハイライト

【貴院の属する病院類型】 地方中規模病院グループ(可住地当たり人口密度187.2~2,145.9人/km<sup>2</sup>かつ、一般病床50床以上350床未満)  
 【高い偏差値を示す指標】 医師1人当たり入院患者数、看護人員/医師人数比  
 【低い偏差値を示す指標】 病床100床当たり看護人員数、病床100床当たり全職員数、病床100床当たり医師数

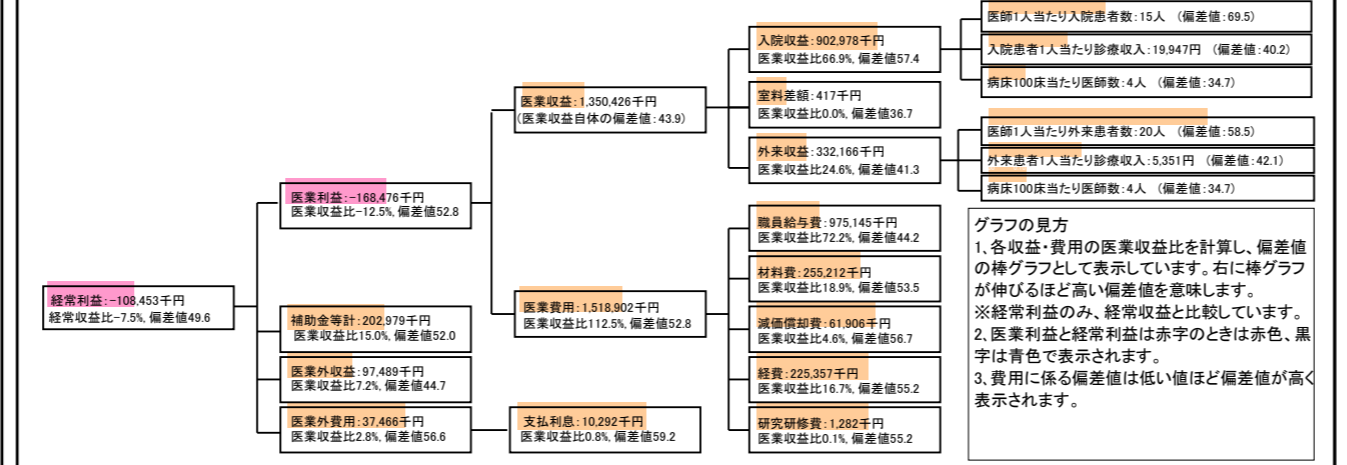
⑦経営指標分析(平均値・参照値・偏差値)

収益性分析	貴院	貴院の属する病院群の平均	偏差値
医業利益率	-12.5%	-18.4%	52.8
負担金除外医業利益率	-20.4%	-22.1%	50.7
経常利益率	-7.5%	-7.1%	49.6
償却前医業利益率	-7.9%	-10.4%	51.3
不良債務比率*	0.0%	16.0%	56.8
累積欠損金比率*	0.7%	80.5%	59.2
医業収益対補助金等比率*	30.1%	38.1%	52.0
経常収支比率	93.0%	94.1%	48.6
生産性分析			
医師1人当たり医業収益	192,918千円	170,807千円	52.0
医師1人当たり総人件費*	139,306千円	103,586千円	42.4
職員1人当たり医業収益	14,067千円	51,014千円	48.4
職員1人当たり総人件費*	10,158千円	9,281千円	48.2
労働生産性	841,616千円	346,864千円	51.7
労働分配率	120.7%	133.5%	49.1
機能性分析			
入院患者1人1日当たり診療収入	19,947円	29,335円	40.2
外来患者1人1日当たり診療収入	5,351円	9,040円	42.1
医師1人当たり入院患者数	14.7人	8.1人	69.5
医師1人当たり外来患者数	20.2人	15.2人	58.5
推計退院患者数	2,407.5人	2,531.9人	52.1
平均在院日数*	18.8日	21.2日	52.1
病床100床当たり全職員数	48.2人	102.9人	32.8
病床100床当たり医師数	3.5人	9.4人	34.7
病床100床当たり看護人員数	33.7人	63.9人	30.7
看護人員/医師人数比	9.6人	6.8人	60.6
外来/入院比	137.1%	198.2%	42.1
病床利用率(一般病床)	64.7%	70.2%	46.6
病床利用率(療養病床)	N/A	79.3%	N/A
病床利用率(精神病床)	60.2%	67.6%	46.5
安全性の分析			
1床当たり総資産額	59,572千円	148,561千円	47.7
1床当たり剰余金・欠損金額	384千円	-17,688千円	57.4
1床当たり償却資産額(取得価額)	176,212千円	240,307千円	48.9
1床当たり償却資産額(帳簿価額)	108,337千円	174,356千円	48.5
流動比率	114.3%	517.6%	44.3
流動資産回転率	4.9回	4.1回	50.5
医業収益対総資本	2.7倍	14.0倍	47.2

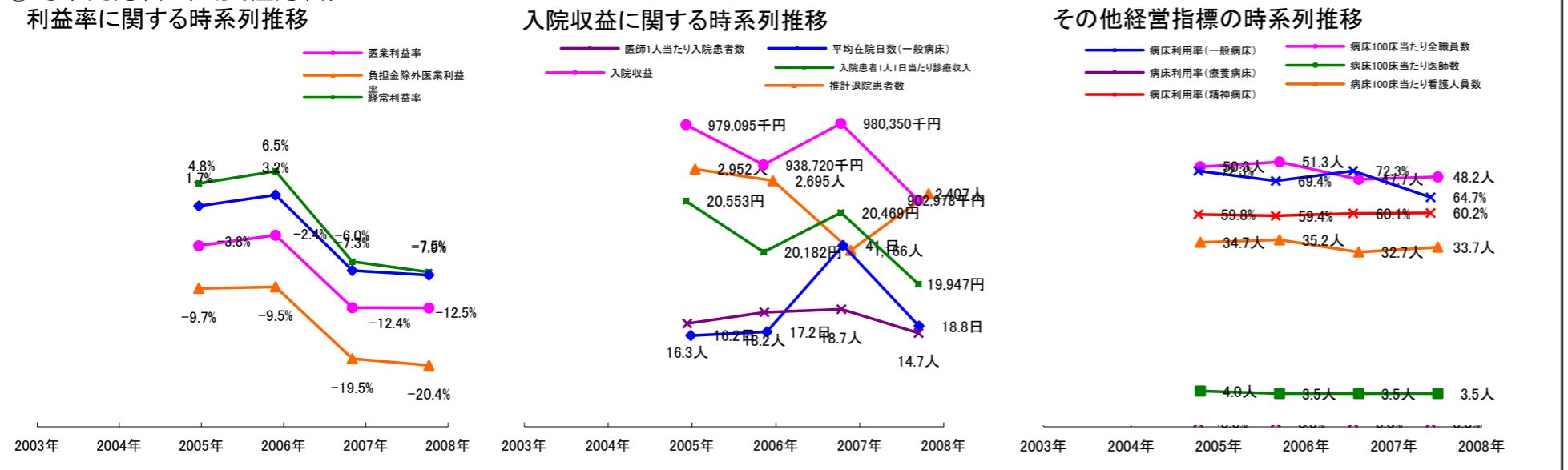
③経営指標のレーダーチャート(偏差値)



④利益構造ツリー(実数・対収益比・偏差値)



⑤時系列分析(成長性分析)



データ源: 公営企業年鑑

©京都大学大学院医学研究科医療経済学分野