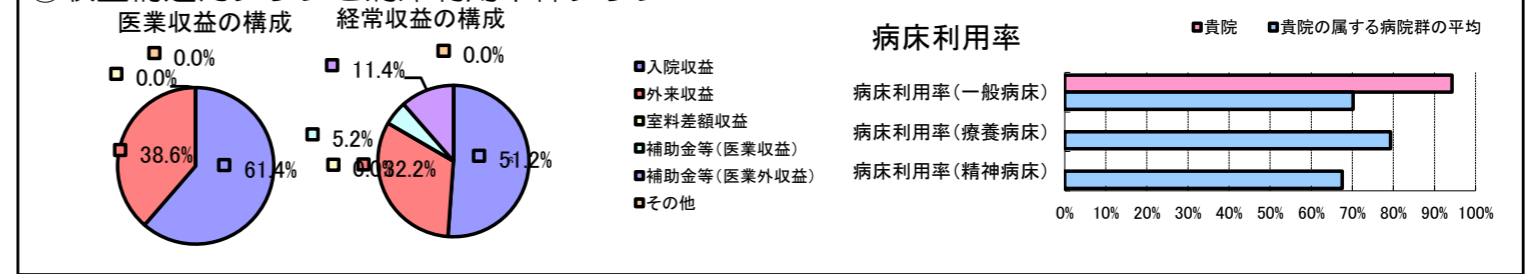


①病院環境データ

病院名 (青森県外ヶ浜町) 外ヶ浜中央病院 (2008年)  
 病床数 【一般病床】50床 【療養病床】0床 【結核病床】0床 【精神病床】0床 【感染症病床】0床  
 患者数 【1日平均入院患者数】47人 【1日平均外来患者数】176人 【推計退院患者数】662人  
 医療従事者数 【医師数】6人 【看護人員数】27人 【医療技術員数】10人 【事務職員数】4人  
 市区町村データ 外ヶ浜町  
 【人口総数】8,215人 【65歳以上人口】2,824人 【高齢化率】34.4%  
 【可住地当たり人口密度】265.3人/km<sup>2</sup> 【可住地面積】31.1km<sup>2</sup>  
 【一般病院数】1施設 【一般診療所数】6施設 【医師数】8人

⑥収益構造円グラフと病床利用率棒グラフ



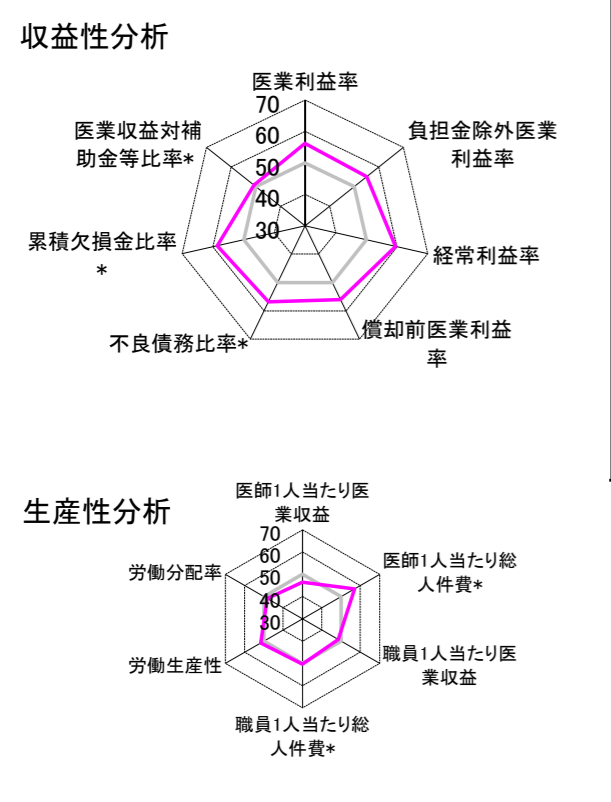
②病院群類型と経営指標ハイライト

【貴院の属する病院類型】 地方中規模病院グループ(可住地当たり人口密度187.2~2,145.9人/km<sup>2</sup>かつ、一般病床50床以上350床未満)  
 【高い偏差値を示す指標】 医師1人当たり外来患者数、病床利用率(一般病床)、医師1人当たり入院患者数 等  
 【低い偏差値を示す指標】 看護人員/医師人数比

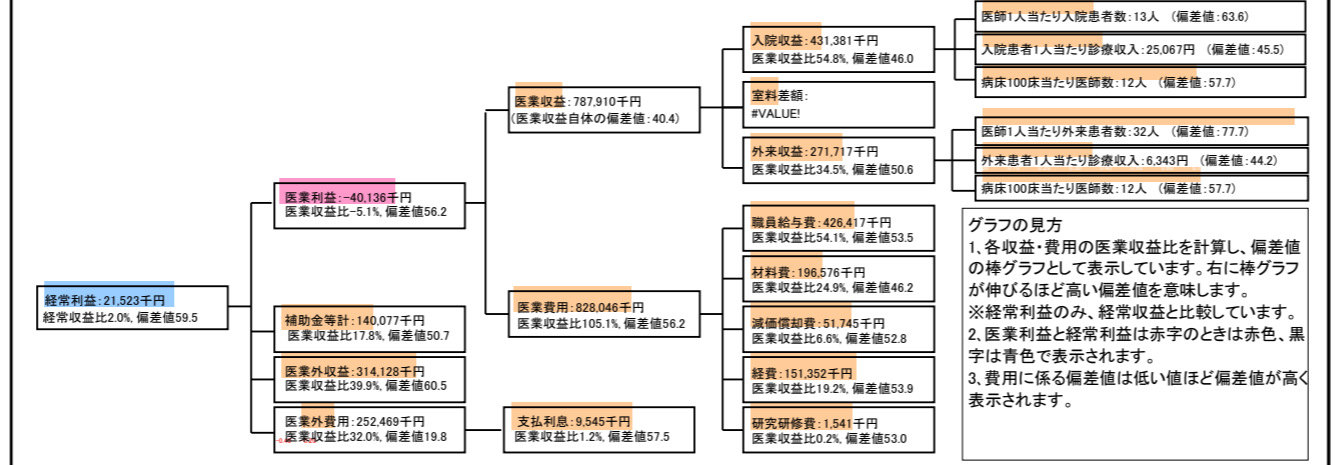
⑦経営指標分析(平均値・参照値・偏差値)

収益性分析	貴院	貴院の属する病院群の平均	偏差値
医療利益率	-5.1%	-18.4%	56.2
負担金除外医療利益率	-10.6%	-22.1%	55.0
経常利益率	2.0%	-7.1%	59.5
償却前医療利益率	1.5%	-10.4%	56.1
不良債務比率*	0.0%	16.0%	56.8
累積欠損金比率*	5.7%	80.5%	58.6
医療収益対補助金等比率*	35.1%	38.1%	50.7
経常収支比率	102.0%	94.1%	60.3
生産性分析			
医師1人当たり医療収益	131,318千円	170,807千円	46.5
医師1人当たり総人件費*	71,070千円	103,586千円	56.9
職員1人当たり医療収益	16,764千円	51,014千円	48.5
職員1人当たり総人件費*	9,073千円	9,281千円	50.4
労働生産性	825,153千円	346,864千円	51.6
労働分配率	110.0%	133.5%	48.3
機能性分析			
入院患者1人1日当たり診療収入	25,067円	29,335円	45.5
外来患者1人1日当たり診療収入	6,343円	9,040円	44.2
医師1人当たり入院患者数	12.7人	8.1人	63.6
医師1人当たり外来患者数	31.5人	15.2人	77.7
推計退院患者数	662.4人	2,531.9人	45.8
平均在院日数*	25.9日	21.2日	45.8
病床100床当たり全職員数	126.4人	102.9人	57.4
病床100床当たり医師数	12.4人	9.4人	57.7
病床100床当たり看護人員数	78.0人	63.9人	59.0
看護人員/医師人数比	4.5人	6.8人	41.0
外来/入院比	248.9%	198.2%	56.6
病床利用率(一般病床)	94.3%	70.2%	64.8
病床利用率(療養病床)	N/A	79.3%	N/A
病床利用率(精神病床)	N/A	67.6%	N/A
安全性の分析			
1床当たり総資産額	26,479千円	148,561千円	46.9
1床当たり剰余金・欠損金額	-2,219千円	-17,688千円	56.4
1床当たり償却資産額(取得価額)	30,081千円	240,307千円	46.3
1床当たり償却資産額(帳簿価額)	25,217千円	174,356千円	46.6
流動比率	681.9%	517.6%	52.3
流動資産回転率	2.9回	4.1回	49.2
医療収益対総資本	1.7倍	14.0倍	46.9

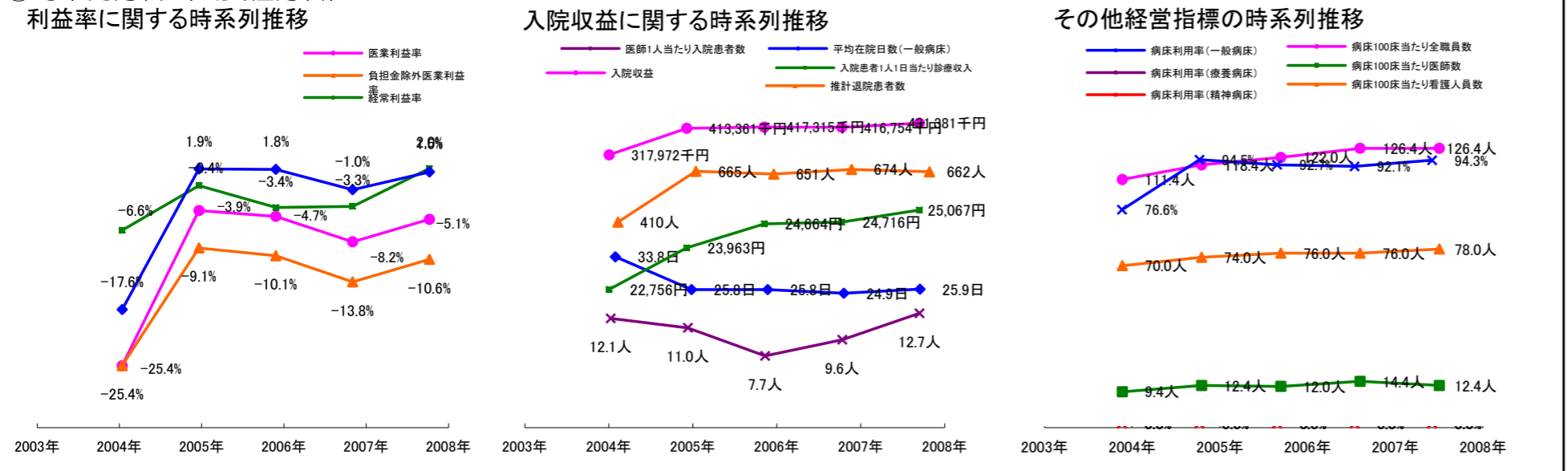
③経営指標のレーダーチャート(偏差値)



④利益構造ツリー(実数・対収益比・偏差値)



⑤時系列分析(成長性分析)



データ源: 公営企業年鑑

©京都大学大学院医学研究科医療経済学分野