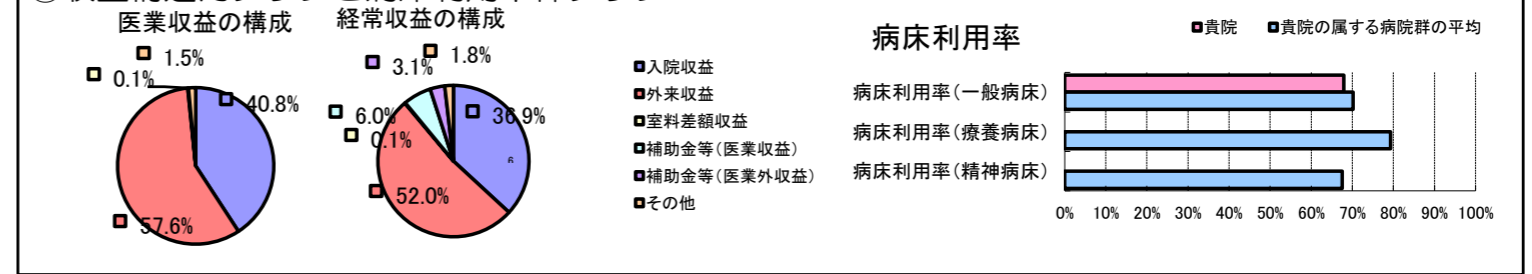


①病院環境データ

病院名 (青森県つがる市) 国保病院成人病センター (2008年)
 病床数 【一般病床】92床 【療養病床】0床 【結核病床】0床 【精神病床】0床 【感染症病床】0床
 患者数 【1日平均入院患者数】63人 【1日平均外来患者数】261人 【推計退院患者数】1,278人
 医療従事者数 【医師数】6人 【看護人員数】50人 【医療技術員数】13人 【事務職員数】6人
 市区町村データ つがる市
 【人口総数】40,091人 【65歳以上人口】11,038人 【高齢化率】27.5%
 【可住地当たり人口密度】187.4人/km² 【可住地面積】214.km²
 【一般病院数】2施設 【一般診療所数】14施設 【医師数】20人

⑥収益構造円グラフと病床利用率棒グラフ



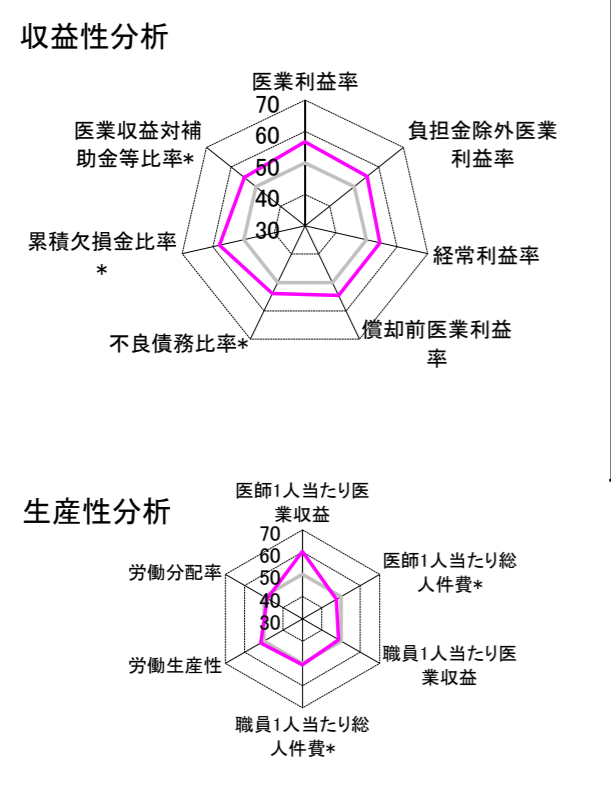
②病院群類型と経営指標ハイライト

【貴院の属する病院類型】 地方中規模病院グループ(可住地当たり人口密度187.2~2,145.9人/km²かつ、一般病床50床以上350床未満)
 【高い偏差値を示す指標】 外来患者1人1日当たり診療収入、医師1人当たり外来患者数、外来/入院比 等
 【低い偏差値を示す指標】 病床100床当たり医師数

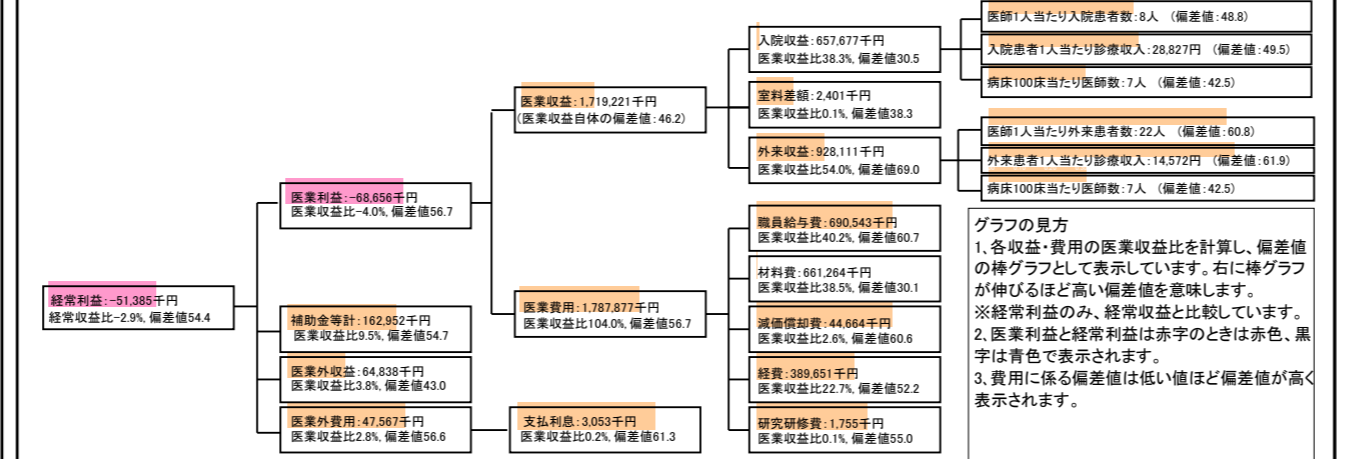
⑦経営指標分析(平均値・参照値・偏差値)

収益性分析	貴院	貴院の属する病院群の平均	偏差値
医業利益率	-4.0%	-18.4%	56.7
負担金除外医業利益率	-10.2%	-22.1%	55.2
経常利益率	-2.9%	-7.1%	54.4
償却前医業利益率	-1.4%	-10.4%	54.6
不良債務比率*	6.9%	16.0%	53.9
累積欠損金比率*	11.7%	80.5%	57.9
医業収益対補助金等比率*	18.9%	38.1%	54.7
経常収支比率	97.2%	94.1%	54.1
生産性分析			
医師1人当たり医業収益	286,537千円	170,807千円	60.2
医師1人当たり総人件費*	115,091千円	103,586千円	47.5
職員1人当たり医業収益	22,328千円	51,014千円	48.7
職員1人当たり総人件費*	8,968千円	9,281千円	50.6
労働生産性	809,925千円	346,864千円	51.6
労働分配率	110.7%	133.5%	48.4
機能性分析			
入院患者1人1日当たり診療収入	28,827円	29,335円	49.5
外来患者1人1日当たり診療収入	14,572円	9,040円	61.9
医師1人当たり入院患者数	7.7人	8.1人	48.8
医師1人当たり外来患者数	21.6人	15.2人	60.8
推計退院患者数	1,277.5人	2,531.9人	52.8
平均在院日数*	18.0日	21.2日	52.8
病床100床当たり全職員数	93.8人	102.9人	47.1
病床100床当たり医師数	6.5人	9.4人	42.5
病床100床当たり看護人員数	63.6人	63.9人	49.8
看護人員/医師人数比	8.3人	6.8人	55.8
外来/入院比	279.2%	198.2%	60.5
病床利用率(一般病床)	67.9%	70.2%	48.6
病床利用率(療養病床)	N/A	79.3%	N/A
病床利用率(精神病床)	N/A	67.6%	N/A
安全性の分析			
1床当たり総資産額	12,045千円	148,561千円	46.5
1床当たり剰余金・欠損金額	-4,006千円	-17,688千円	55.6
1床当たり償却資産額(取得価額)	41,697千円	240,307千円	46.5
1床当たり償却資産額(帳簿価額)	24,548千円	174,356千円	46.5
流動比率	82.5%	517.6%	43.8
流動資産回転率	5.2回	4.1回	50.7
医業収益対総資本	18.5倍	14.0倍	51.1

③経営指標のレーダーチャート(偏差値)



④利益構造ツリー(実数・対収益比・偏差値)



⑤時系列分析(成長性分析)

