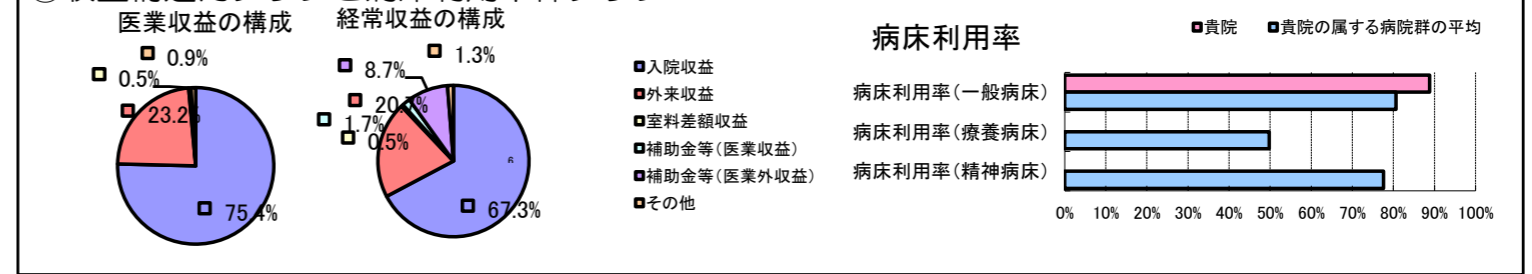


①病院環境データ

病院名 (青森県)中央病院(2008年)  
 病床数 【一般病床】689床【療養病床】0床【結核病床】16床【精神病床】0床【感染症病床】0床  
 患者数 【1日平均入院患者数】617人【1日平均外来患者数】1,244人【推計退院患者数】13,326人  
 医療従事者数 【医師数】114人【看護人員数】453人【医療技術員数】101人【事務職員数】38人  
 市区町村データ 青森市  
 【人口総数】311,508人【65歳以上人口】63,457人【高齢化率】20.4%  
 【可住地当たり人口密度】1,196.7人/km<sup>2</sup>【可住地面積】260.3km<sup>2</sup>  
 【一般病院数】18施設【一般診療所数】261施設【医師数】612人

⑥収益構造円グラフと病床利用率棒グラフ



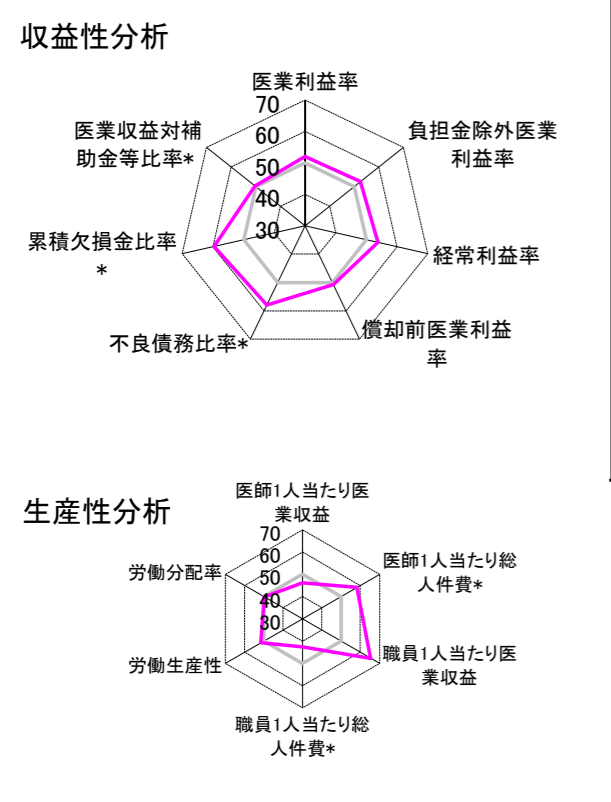
②病院群類型と経営指標ハイライト

【貴院の属する病院類型】 地方大規模病院グループ(可住地当たり人口密度187.2~2,145.9人/km<sup>2</sup>かつ、一般病床350床以上)  
 【高い偏差値を示す指標】 職員1人当たり医療収益、入院患者1人1日当たり診療収入  
 【低い偏差値を示す指標】 職員1人当たり総人件費\*

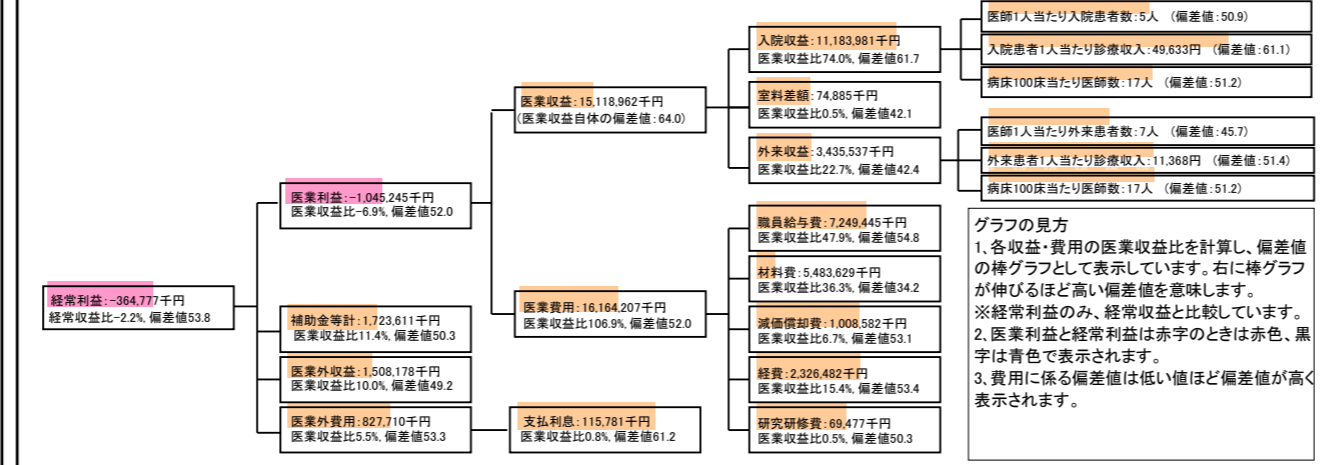
⑦経営指標分析(平均値・参照値・偏差値)

収益性分析	貴院	貴院の属する病院群の平均	偏差値
医療利益率	-6.9%	-8.5%	52.0
負担金除外医療利益率	-8.8%	-10.9%	52.5
経常利益率	-2.2%	-4.1%	53.8
償却前医療利益率	-0.2%	-0.7%	50.7
不良債務比率*	0.0%	12.5%	58.0
累積欠損金比率*	20.7%	61.4%	59.6
医療収益対補助金等比率*	22.4%	22.8%	50.3
経常収支比率	97.9%	96.3%	53.5
生産性分析			
医師1人当たり医療収益	132,622千円	146,083千円	46.2
医師1人当たり総人件費*	63,592千円	78,390千円	58.3
職員1人当たり医療収益	20,683千円	17,211千円	65.4
職員1人当たり総人件費*	9,917千円	9,233千円	42.6
労働生産性	858,232千円	31,137千円	51.5
労働分配率	115.6%	116.2%	49.8
機能性分析			
入院患者1人1日当たり診療収入	49,633円	42,727円	61.1
外来患者1人1日当たり診療収入	11,368円	11,043円	51.4
医師1人当たり入院患者数	5.4人	5.3人	50.9
医師1人当たり外来患者数	7.2人	8.4人	45.7
推計退院患者数	13,325.7人	9,955.8人	44.1
平均在院日数*	16.9日	15.4日	44.1
病床100床当たり全職員数	123.6人	123.8人	49.9
病床100床当たり医師数	16.5人	16.0人	51.2
病床100床当たり看護人員数	80.7人	77.7人	52.8
看護人員/医師人数比	4.0人	5.4人	44.6
外来/入院比	134.1%	160.7%	43.1
病床利用率(一般病床)	88.8%	80.6%	57.4
病床利用率(療養病床)	N/A	49.8%	N/A
病床利用率(精神病床)	N/A	77.6%	N/A
安全性の分析			
1床当たり総資産額	41,244千円	60,477千円	47.8
1床当たり剰余金・欠損金額	-7,890千円	-15,818千円	55.0
1床当たり償却資産額(取得価額)	81,684千円	101,755千円	48.3
1床当たり償却資産額(帳簿価額)	52,881千円	72,405千円	47.9
流動比率	197.4%	333.2%	44.5
流動資産回転率	2.6回	3.6回	43.8
医療収益対総資本	1.9倍	3.4倍	47.4

③経営指標のレーダーチャート(偏差値)



④利益構造ツリー(実数・対収益比・偏差値)



⑤時系列分析(成長性分析)

