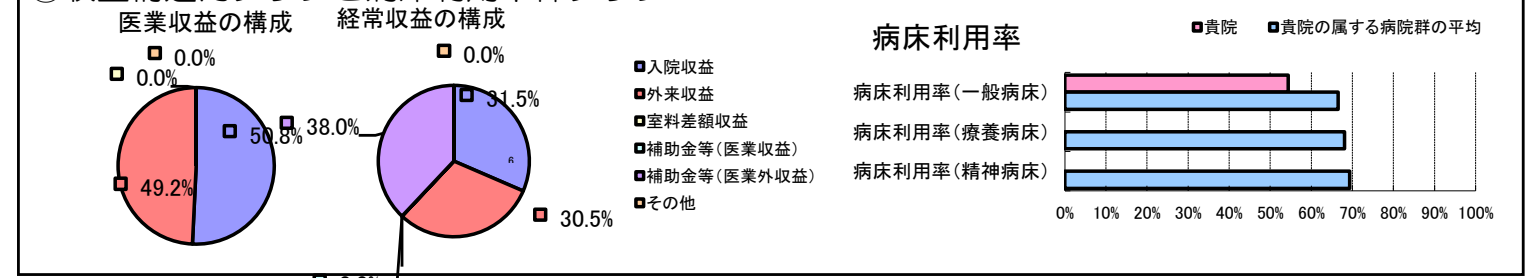


①病院環境データ

病院名 (北海道利尻島国民健康保険病院組合) 利尻島国保中央病院 (2008年)  
 病床数 【一般病床】48床 【療養病床】0床 【結核病床】0床 【精神病床】0床 【感染症病床】0床  
 患者数 【1日平均入院患者数】26人 【1日平均外来患者数】121人 【推計退院患者数】608人  
 医療従事者数 【医師数】3人 【看護人員数】21人 【医療技術員数】5人 【事務職員数】7人  
 市区町村データ 利尻町  
 【人口総数】2,951人 【65歳以上人口】995人 【高齢化率】33.7%  
 【可住地当たり人口密度】119.6人/km<sup>2</sup> 【可住地面積】24.7km<sup>2</sup>  
 【一般病院数】1施設 【一般診療所数】1施設 【医師数】5人

⑥収益構造円グラフと病床利用率棒グラフ



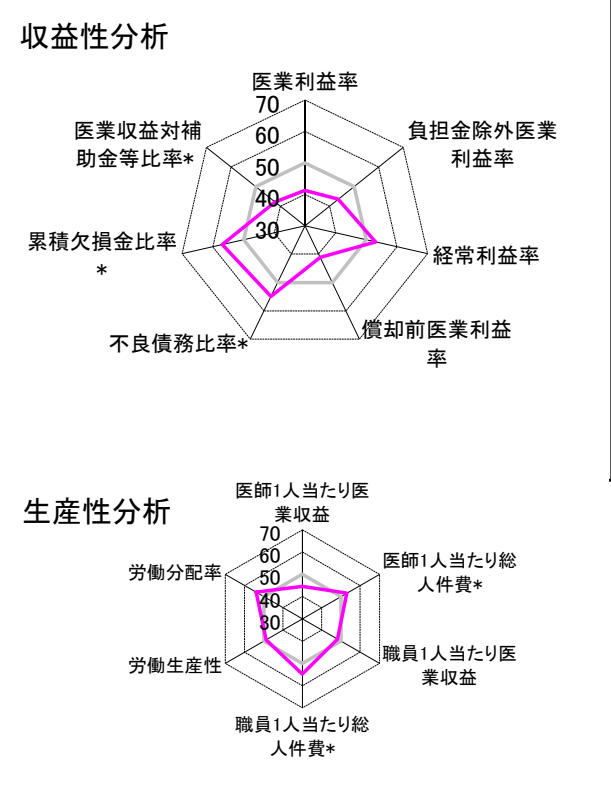
②病院群類型と経営指標ハイライト

【貴院の属する病院類型】へき地型病院グループ(可住地当たり人口密度187.2人/km<sup>2</sup>未満)  
 【高い偏差値を示す指標】推計退院患者数  
 【低い偏差値を示す指標】償却前医業利益率

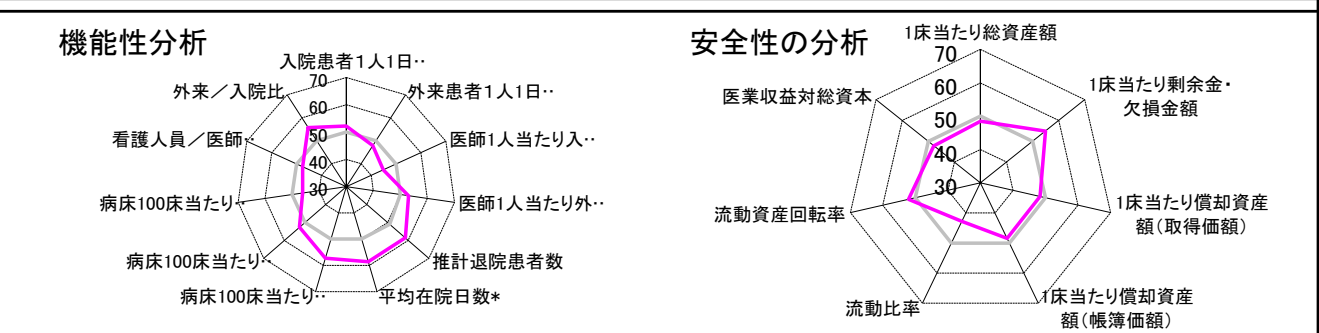
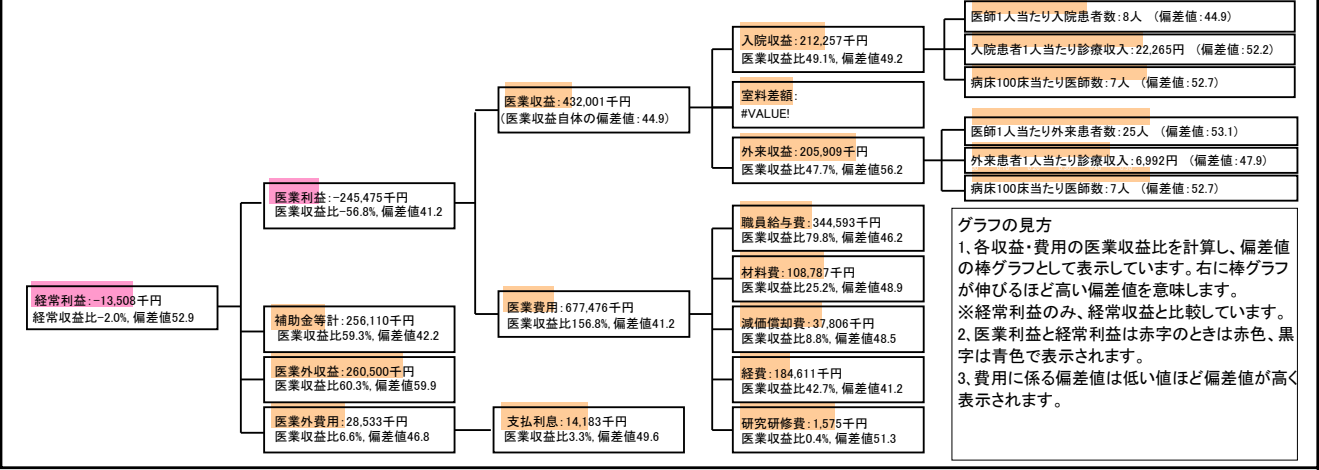
⑦経営指標分析(平均値・参照値・偏差値)

収益性分析	貴院	貴院の属する病院群の平均	偏差値
医業利益率	-56.8%	-35.5%	41.2
負担金除外医業利益率	-56.8%	-40.5%	43.5
経常利益率	-2.0%	-4.6%	53.0
償却前医業利益率	-48.1%	-27.5%	41.2
不良債務比率*	8.1%	28.4%	54.9
累積欠損金比率*	24.1%	93.0%	57.0
医業収益対補助金等比率*	118.6%	77.9%	42.2
経常収支比率	98.1%	96.3%	52.3
生産性分析			
医師1人当たり医業収益	144,000千円	181,075千円	44.5
医師1人当たり総人件費*	114,864千円	128,795千円	53.0
職員1人当たり医業収益	11,077千円	19,718千円	48.2
職員1人当たり総人件費*	8,836千円	10,209千円	54.8
労働生産性	258,187千円	422,669千円	48.7
労働分配率	342.2%	114.4%	53.9
機能性分析			
入院患者1人1日当たり診療収入	22,265円	20,823円	52.2
外来患者1人1日当たり診療収入	6,992円	7,574円	47.9
医師1人当たり入院患者数	8.1人	10.5人	44.9
医師1人当たり外来患者数	25.0人	22.8人	53.1
推計退院患者数	608.3人	1,186.8人	58.6
平均在院日数*	15.6日	24.4日	58.6
病床100床当たり全職員数	112.1人	94.2人	57.2
病床100床当たり医師数	7.3人	6.6人	52.7
病床100床当たり看護人員数	52.3人	57.8人	46.1
看護人員/医師人数比	7.0人	7.7人	47.6
外来/入院比	308.9%	246.3%	55.8
病床利用率(一般病床)	54.4%	66.5%	43.5
病床利用率(療養病床)	N/A	68.1%	N/A
病床利用率(精神病床)	N/A	69.4%	N/A
安全性の分析			
1床当たり総資産額	28,900千円	94,531千円	48.5
1床当たり剰余金・欠損金額	-4,061千円	-15,823千円	54.9
1床当たり償却資産額(取得価額)	57,233千円	160,712千円	48.3
1床当たり償却資産額(帳簿価額)	41,518千円	116,693千円	48.4
流動比率	80.8%	914.9%	42.8
流動資産回転率	3.3回	3.0回	52.2
医業収益対総資本	1.0倍	9.4倍	47.9

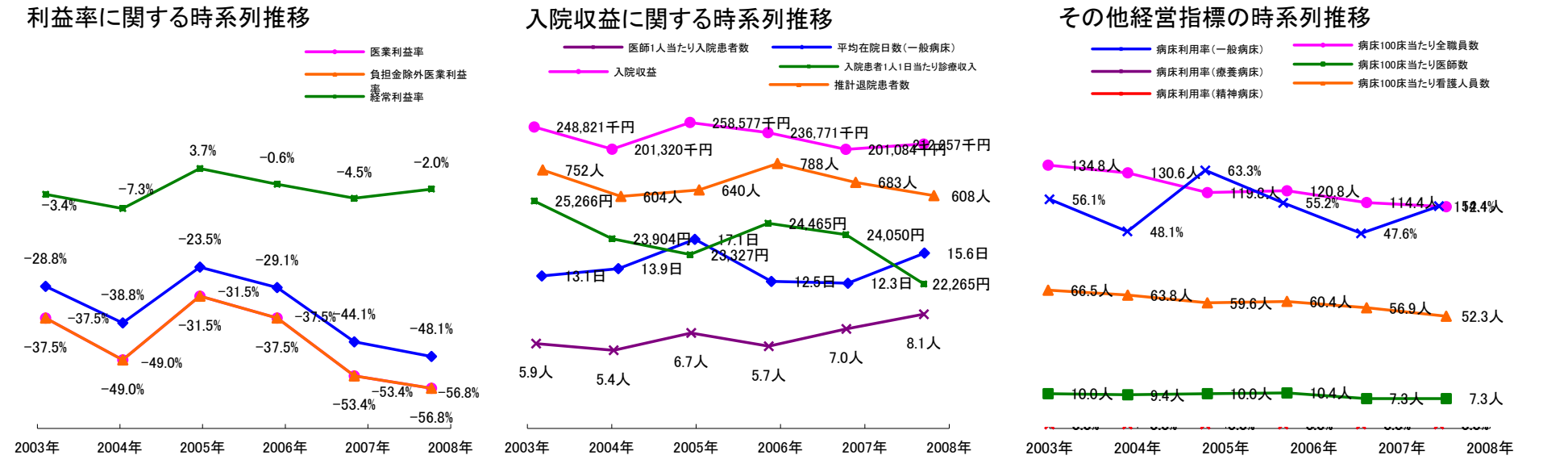
③経営指標のレーダーチャート(偏差値)



④利益構造ツリー(実数・対収益比・偏差値)



⑤時系列分析(成長性分析)



データ源: 公営企業年鑑