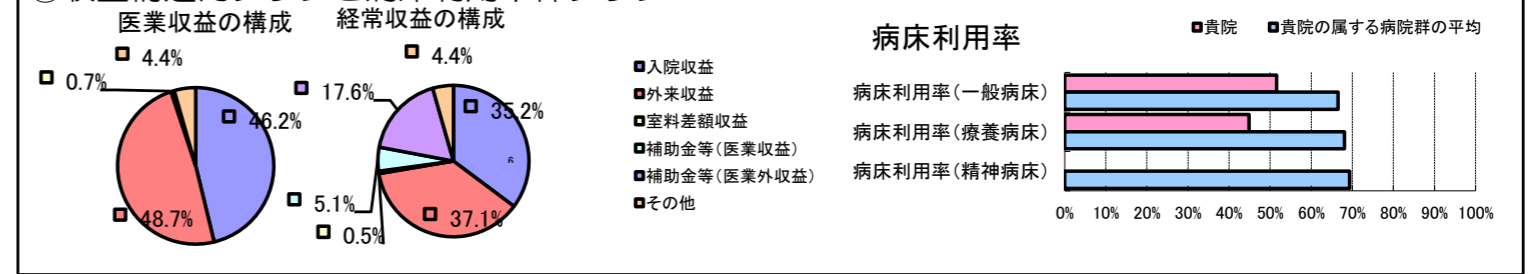


①病院環境データ

病院名 (北海道中標津町) 中標津病院 (2008年)
 病床数 【一般病床】180床 【療養病床】19床 【結核病床】0床 【精神病床】0床 【感染症病床】0床
 患者数 【1日平均入院患者数】101人 【1日平均外来患者数】759人 【推計退院患者数】3,801人
 医療従事者数 【医師数】15人 【看護人員数】114人 【医療技術員数】30人 【事務職員数】17人
 市区町村データ 中標津町
 【人口総数】23,792人 【65歳以上人口】4,005人 【高齢化率】16.8%
 【可住地当たり人口密度】67.5人/km² 【可住地面積】352.4km²
 【一般病院数】2施設 【一般診療所数】8施設 【医師数】29人

⑥収益構造円グラフと病床利用率棒グラフ



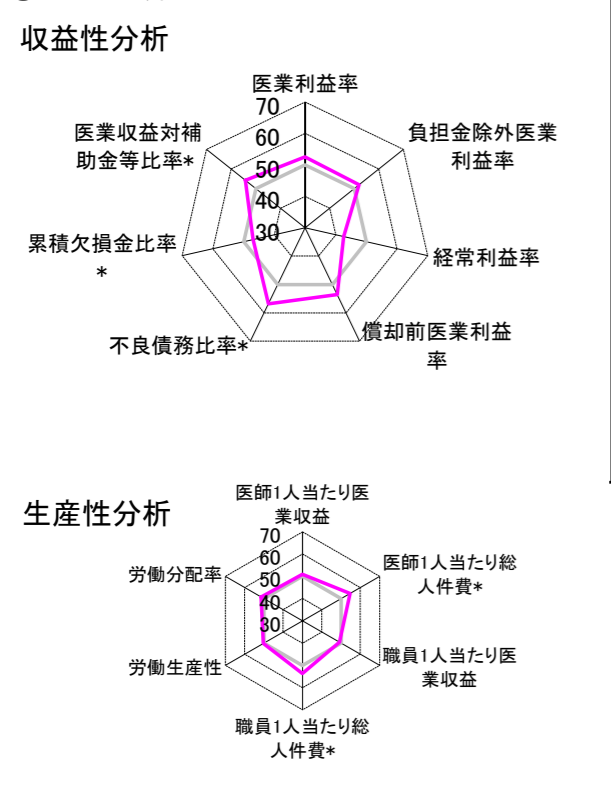
②病院群類型と経営指標ハイライト

【貴院の属する病院類型】へき地型病院グループ(可住地当たり人口密度187.2人/km²未満)
 【高い偏差値を示す指標】外来/入院比、入院患者1人1日当たり診療収入、病床100床当たり医師数 等
 【低い偏差値を示す指標】医師1人当たり入院患者数、病床利用率(療養病床)

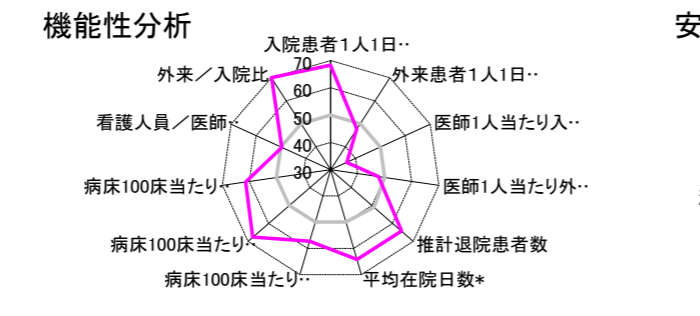
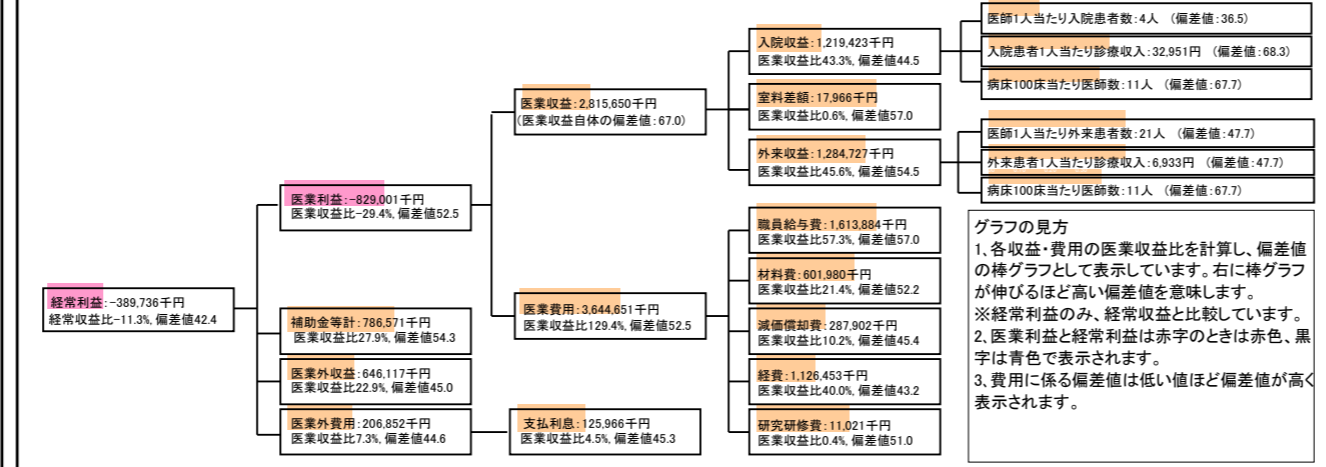
⑦経営指標分析(平均値・参照値・偏差値)

収益性分析	貴院	貴院の属する病院群の平均	偏差値
医療利益率	-29.4%	-35.5%	52.5
負担金除外医療利益率	-35.7%	-40.5%	51.9
経常利益率	-11.3%	-4.6%	42.6
償却前医療利益率	-19.2%	-27.5%	53.5
不良債務比率*	0.0%	28.4%	56.9
累積欠損金比率*	123.7%	93.0%	46.9
医療収益対補助金等比率*	55.7%	77.9%	54.3
経常収支比率	89.9%	96.3%	41.8
生産性分析			
医師1人当たり医療収益	187,710千円	181,075千円	51.0
医師1人当たり総人件費*	107,592千円	128,795千円	54.6
職員1人当たり医療収益	15,998千円	19,718千円	49.2
職員1人当たり総人件費*	9,170千円	10,209千円	53.6
労働生産性	452,218千円	422,669千円	50.2
労働分配率	202.8%	114.4%	51.5
機能性分析			
入院患者1人1日当たり診療収入	32,951円	20,823円	68.3
外来患者1人1日当たり診療収入	6,933円	7,574円	47.7
医師1人当たり入院患者数	4.2人	10.5人	36.5
医師1人当たり外来患者数	21.1人	22.8人	47.7
推計退院患者数	3,800.5人	1,186.8人	64.3
平均在院日数*	9.7日	24.4日	64.3
病床100床当たり全職員数	112.2人	94.2人	57.3
病床100床当たり医師数	11.4人	6.6人	67.7
病床100床当たり看護人員数	73.9人	57.8人	61.4
看護人員/医師人数比	7.6人	7.7人	49.6
外来/入院比	500.7%	246.3%	73.5
病床利用率(一般病床)	51.6%	66.5%	42.0
病床利用率(療養病床)	44.9%	68.1%	38.3
病床利用率(精神病床)	N/A	69.4%	N/A
安全性の分析			
1床当たり総資産額	29,976千円	94,531千円	48.5
1床当たり剰余金・欠損金額	-33,020千円	-15,823千円	42.9
1床当たり償却資産額(取得価額)	64,795千円	160,712千円	48.5
1床当たり償却資産額(帳簿価額)	44,213千円	116,693千円	48.5
流動比率	731.2%	914.9%	48.4
流動資産回転率	3.1回	3.0回	51.0
医療収益対総資本	3.2倍	9.4倍	48.4

③経営指標のレーダーチャート(偏差値)



④利益構造ツリー(実数・対収益比・偏差値)



⑤時系列分析(成長性分析)

