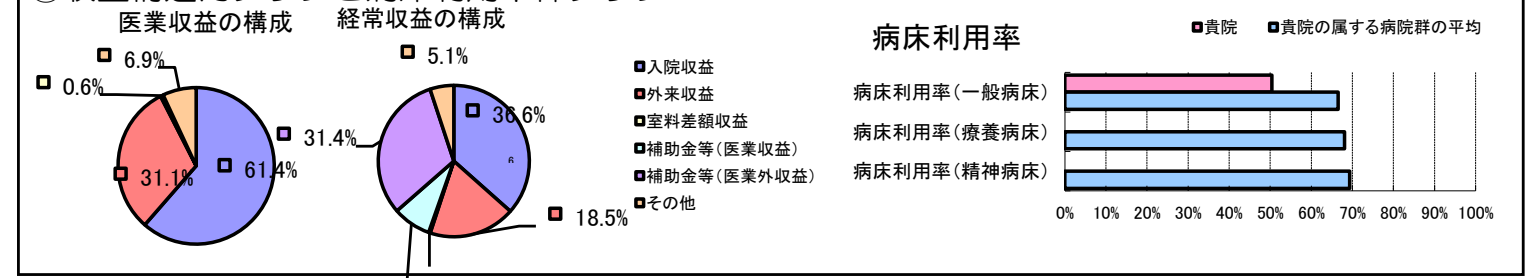


①病院環境データ

病院名 (北海道標茶町) 町立病院 (2008年)
 病床数 【一般病床】85床 【療養病床】0床 【結核病床】0床 【精神病床】0床 【感染症病床】0床
 患者数 【1日平均入院患者数】43人 【1日平均外来患者数】163人 【推計退院患者数】613人
 医療従事者数 【医師数】4人 【看護人員数】34人 【医療技術員数】9人 【事務職員数】5人
 市区町村データ 標茶町
 【人口総数】8,936人 【65歳以上人口】2,287人 【高齢化率】25.6%
 【可住地当たり人口密度】24.4人/km² 【可住地面積】365.6km²
 【一般病院数】1施設 【一般診療所数】1施設 【医師数】5人

⑥収益構造円グラフと病床利用率棒グラフ



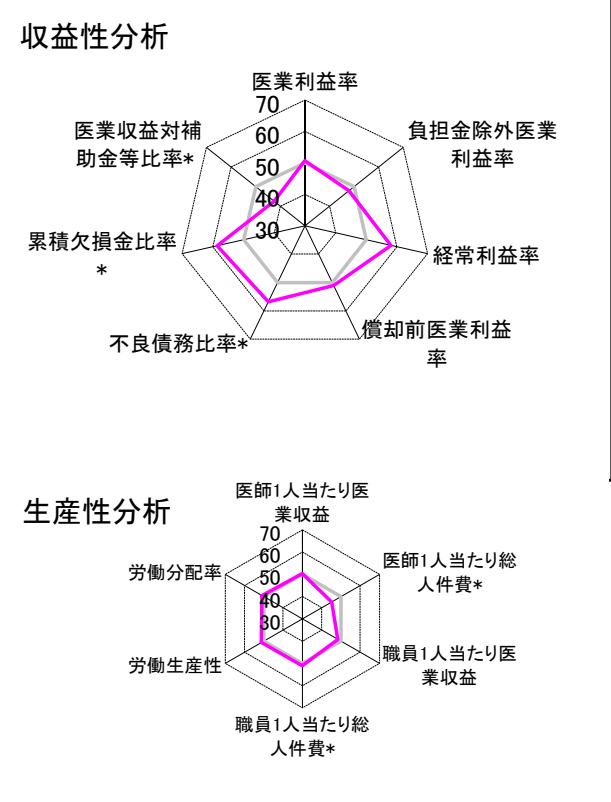
②病院群類型と経営指標ハイライト

【貴院の属する病院類型】へき地型病院グループ(可住地当たり人口密度187.2人/km²未満)
 【高い偏差値を示す指標】累積欠損金比率*
 【低い偏差値を示す指標】外来患者1人1日当たり診療収入

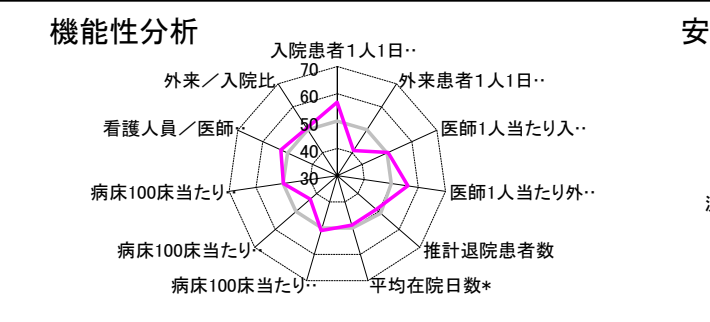
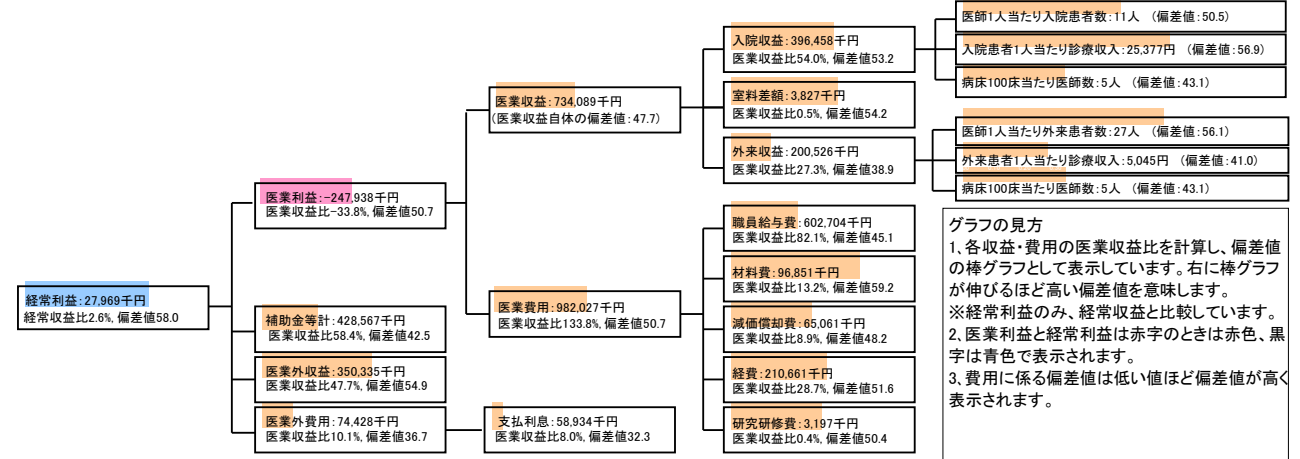
⑦経営指標分析(平均値・参照値・偏差値)

収益性分析	貴院	貴院の属する病院群の平均	偏差値
医療利益率	-33.8%	-35.5%	50.7
負担金除外医療利益率	-45.8%	-40.5%	47.9
経常利益率	2.6%	-4.6%	58.1
償却前医療利益率	-24.9%	-27.5%	51.1
不良債務比率*	0.0%	28.4%	56.9
累積欠損金比率*	8.0%	93.0%	58.6
医療収益対補助金等比率*	116.8%	77.9%	42.5
経常収支比率	102.6%	96.3%	58.1
生産性分析			
医師1人当たり医療収益	183,522千円	181,075千円	50.4
医師1人当たり総人件費*	150,676千円	128,795千円	45.2
職員1人当たり医療収益	12,034千円	19,718千円	48.4
職員1人当たり総人件費*	9,880千円	10,209千円	51.1
労働生産性	586,825千円	422,669千円	51.3
労働分配率	168.4%	114.4%	50.9
機能性分析			
入院患者1人1日当たり診療収入	25,377円	20,823円	56.9
外来患者1人1日当たり診療収入	5,045円	7,574円	41.0
医師1人当たり入院患者数	10.7人	10.5人	50.5
医師1人当たり外来患者数	27.2人	22.8人	56.1
推計退院患者数	613.1人	1,186.8人	48.9
平均在院日数*	25.6日	24.4日	48.9
病床100床当たり全職員数	96.5人	94.2人	50.9
病床100床当たり医師数	4.7人	6.6人	43.1
病床100床当たり看護人員数	57.6人	57.8人	49.9
看護人員/医師人数比	8.5人	7.7人	52.7
外来/入院比	254.4%	246.3%	50.7
病床利用率(一般病床)	50.4%	66.5%	41.3
病床利用率(療養病床)	N/A	68.1%	N/A
病床利用率(精神病床)	N/A	69.4%	N/A
安全性の分析			
1床当たり総資産額	33,101千円	94,531千円	48.6
1床当たり剰余金・欠損金額	-1,718千円	-15,823千円	55.9
1床当たり償却資産額(取得価額)	50,018千円	160,712千円	48.2
1床当たり償却資産額(帳簿価額)	37,512千円	116,693千円	48.4
流動比率	497.7%	914.9%	46.4
流動資産回転率	3.6回	3.0回	53.8
医療収益対総資本	2.1倍	9.4倍	48.1

③経営指標のレーダーチャート(偏差値)



④利益構造ツリー(実数・対収益比・偏差値)



⑤時系列分析(成長性分析)

