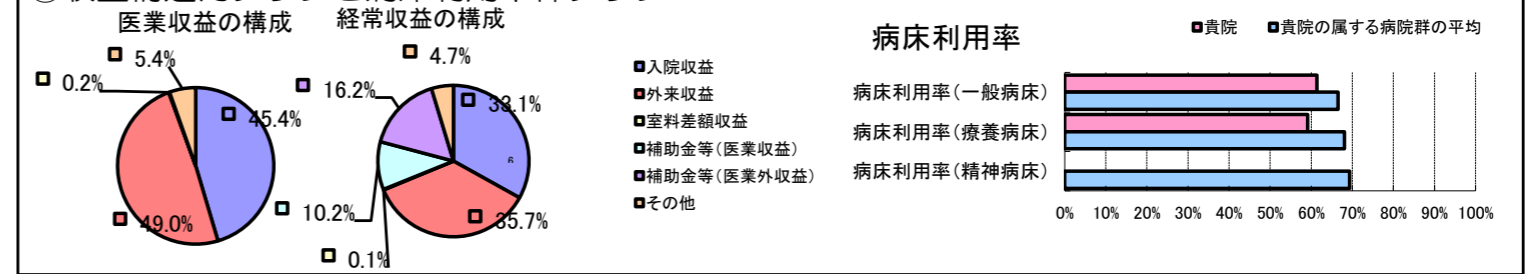


①病院環境データ

病院名 (北海道厚岸町) 厚岸病院 (2008年)
 病床数 【一般病床】56床 【療養病床】42床 【結核病床】0床 【精神病床】0床 【感染症病床】0床
 患者数 【1日平均入院患者数】59人 【1日平均外来患者数】254人 【推計退院患者数】1,122人
 医療従事者数 【医師数】5人 【看護人員数】40人 【医療技術員数】14人 【事務職員数】9人
 市区町村データ 厚岸町
 【人口総数】11,525人 【65歳以上人口】2,930人 【高齢化率】25.4%
 【可住地当たり人口密度】61.3人/km² 【可住地面積】188.2km²
 【一般病院数】1施設 【一般診療所数】2施設 【医師数】8人

⑥収益構造円グラフと病床利用率棒グラフ



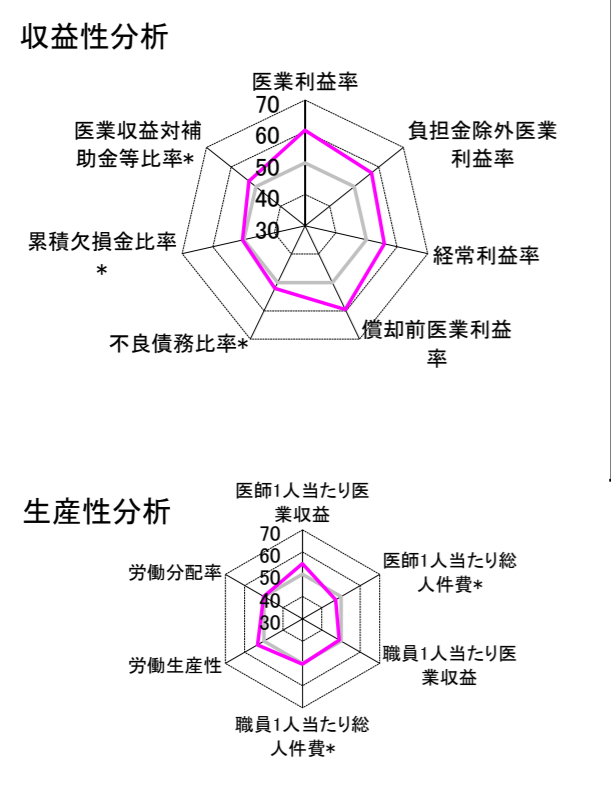
②病院群類型と経営指標ハイライト

【貴院の属する病院類型】へき地型病院グループ(可住地当たり人口密度187.2人/km²未満)
 【高い偏差値を示す指標】医師1人当たり外来患者数、医業利益率
 【低い偏差値を示す指標】病床100床当たり看護人員数

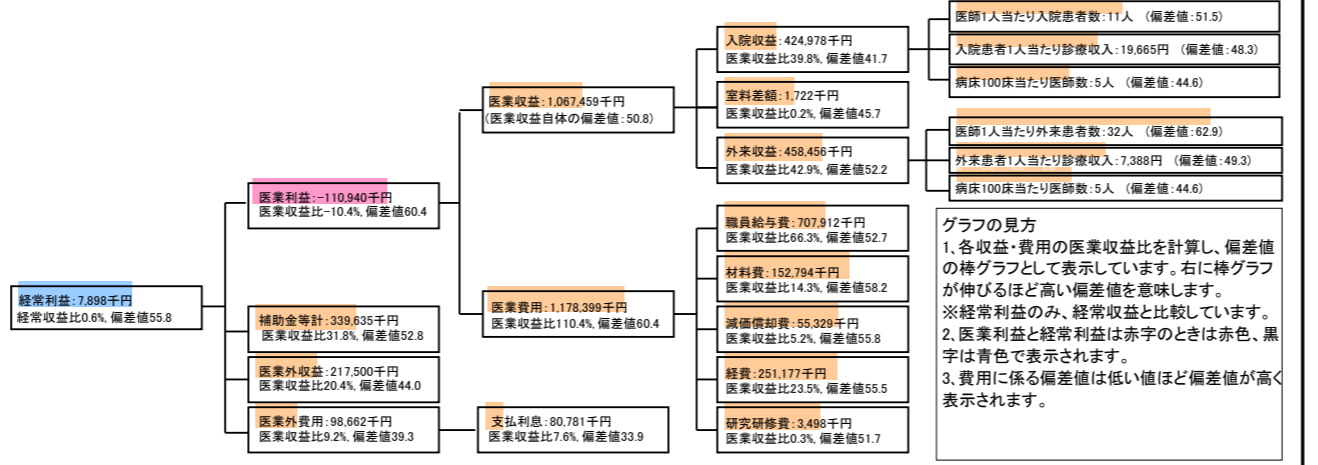
⑦経営指標分析(平均値・参照値・偏差値)

収益性分析	貴院	貴院の属する病院群の平均	偏差値
医業利益率	-10.4%	-35.5%	60.4
負担金除外医業利益率	-22.7%	-40.5%	57.0
経常利益率	0.6%	-4.6%	55.9
償却前医業利益率	-5.2%	-27.5%	59.6
不良債務比率*	20.0%	28.4%	52.0
累積欠損金比率*	88.9%	93.0%	50.4
医業収益対補助金等比率*	63.6%	77.9%	52.8
経常収支比率	100.6%	96.3%	55.5
生産性分析			
医師1人当たり医業収益	213,492千円	181,075千円	54.8
医師1人当たり総人件費*	141,582千円	128,795千円	47.2
職員1人当たり医業収益	15,249千円	19,718千円	49.1
職員1人当たり総人件費*	10,113千円	10,209千円	50.3
労働生産性	857,814千円	422,669千円	53.3
労働分配率	117.9%	114.4%	50.1
機能性分析			
入院患者1人1日当たり診療収入	19,665円	20,823円	48.3
外来患者1人1日当たり診療収入	7,388円	7,574円	49.3
医師1人当たり入院患者数	11.2人	10.5人	51.5
医師1人当たり外来患者数	32.1人	22.8人	62.9
推計退院患者数	1,121.6人	1,186.8人	55.1
平均在院日数*	19.2日	24.4日	55.1
病床100床当たり全職員数	95.9人	94.2人	50.7
病床100床当たり医師数	5.1人	6.6人	44.6
病床100床当たり看護人員数	45.2人	57.8人	41.1
看護人員/医師人数比	8.0人	7.7人	51.0
外来/入院比	287.1%	246.3%	53.8
病床利用率(一般病床)	61.4%	66.5%	47.2
病床利用率(療養病床)	59.1%	68.1%	45.5
病床利用率(精神病床)	N/A	69.4%	N/A
安全性の分析			
1床当たり総資産額	28,422千円	94,531千円	48.5
1床当たり剰余金・欠損金額	-19,444千円	-15,823千円	48.5
1床当たり償却資産額(取得価額)	53,362千円	160,712千円	48.3
1床当たり償却資産額(帳簿価額)	39,519千円	116,693千円	48.4
流動比率	52.2%	914.9%	42.6
流動資産回転率	4.4回	3.0回	59.1
医業収益対総資本	1.5倍	9.4倍	48.0

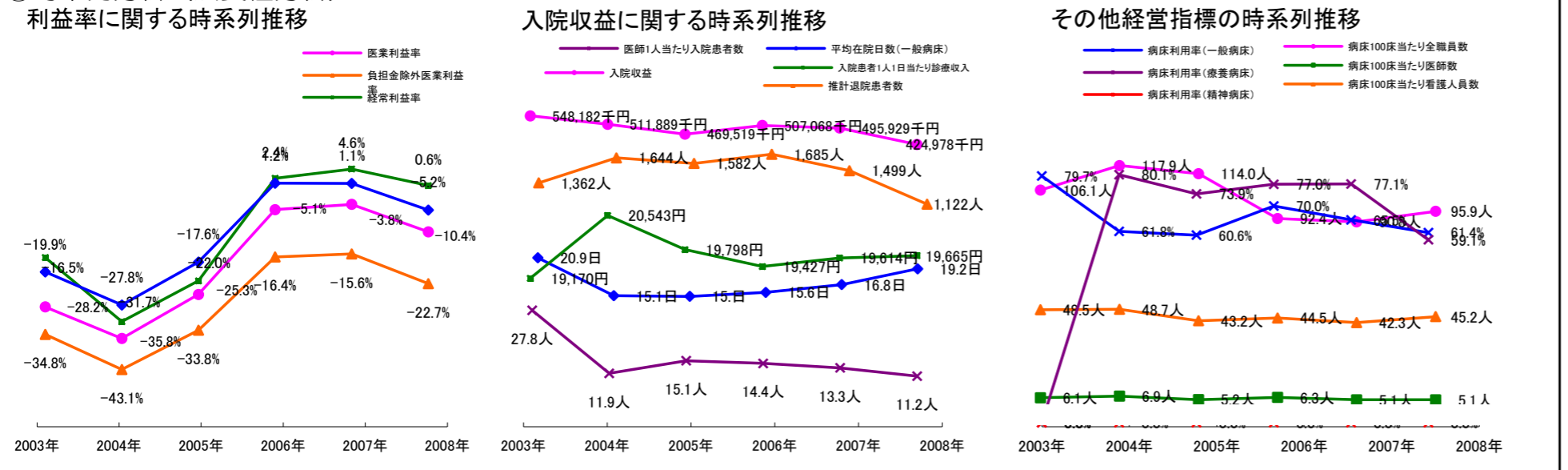
③経営指標のレーダーチャート(偏差値)



④利益構造ツリー(実数・対収益比・偏差値)



⑤時系列分析(成長性分析)



データ源: 公営企業年鑑