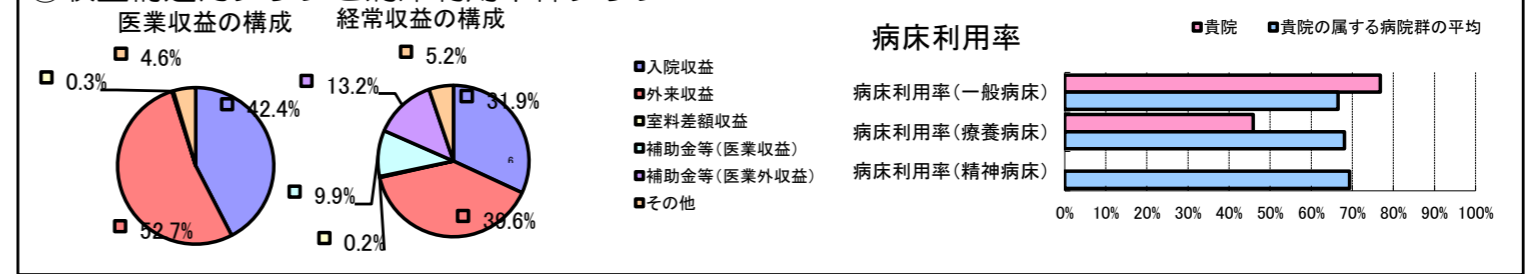


①病院環境データ

病院名 (北海道本別町) 国保病院 (2008年)
 病床数 【一般病床】60床 【療養病床】0床 【結核病床】0床 【精神病床】0床 【感染症病床】0床
 患者数 【1日平均入院患者数】45人 【1日平均外来患者数】267人 【推計退院患者数】775人
 医療従事者数 【医師数】5人 【看護人員数】39人 【医療技術員数】16人 【事務職員数】5人
 市区町村データ 本別町
 【人口総数】9,072人 【65歳以上人口】2,652人 【高齢化率】29.2%
 【可住地当たり人口密度】53.5人/km² 【可住地面積】169.5km²
 【一般病院数】1施設 【一般診療所数】4施設 【医師数】8人

⑥収益構造円グラフと病床利用率棒グラフ



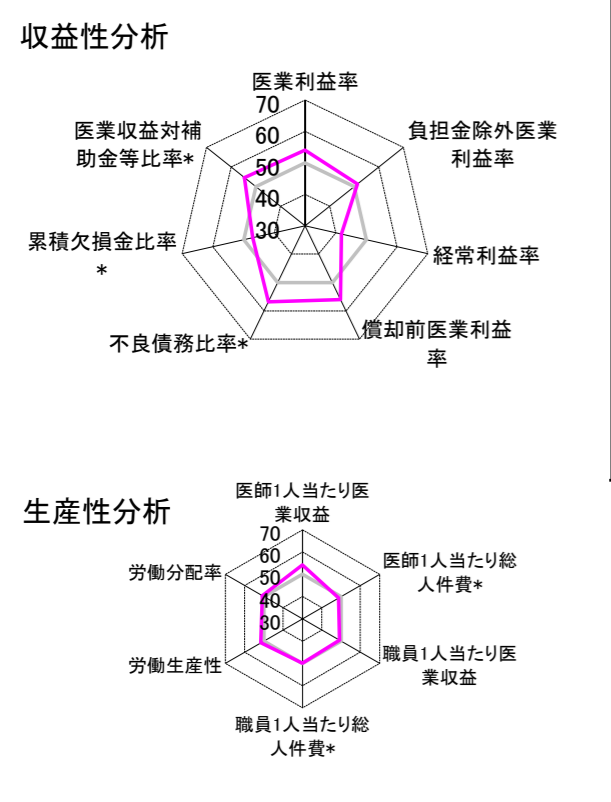
②病院群類型と経営指標ハイライト

【貴院の属する病院類型】へき地型病院グループ(可住地当たり人口密度187.2人/km²未満)
 【高い偏差値を示す指標】病床100床当たり全職員数、病床100床当たり看護人員数、外来/入院比
 【低い偏差値を示す指標】病床利用率(療養病床)、1床当たり剰余金・欠損金額

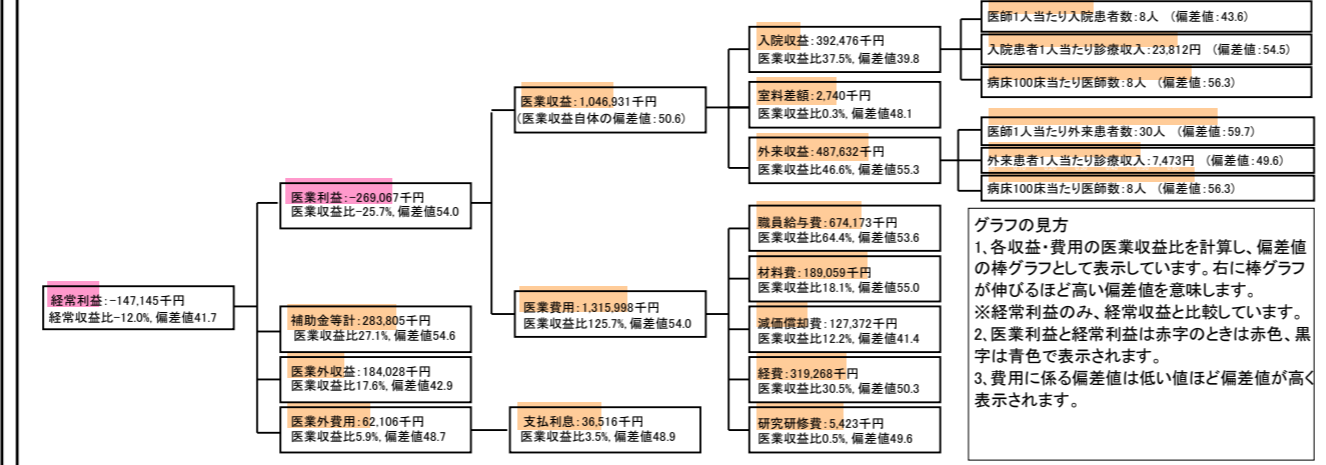
⑦経営指標分析(平均値・参照値・偏差値)

収益性分析	貴院	貴院の属する病院群の平均	偏差値
医療利益率	-25.7%	-35.5%	54.0
負担金除外医療利益率	-37.3%	-40.5%	51.3
経常利益率	-12.0%	-4.6%	41.8
償却前医療利益率	-13.5%	-27.5%	56.0
不良債務比率*	0.0%	28.4%	56.9
累積欠損金比率*	122.3%	93.0%	47.0
医療収益対補助金等比率*	54.2%	77.9%	54.6
経常収支比率	89.3%	96.3%	41.0
生産性分析	貴院	貴院の属する病院群の平均	偏差値
医師1人当たり医療収益	209,386千円	181,075千円	54.2
医師1人当たり総人件費*	134,835千円	128,795千円	48.7
職員1人当たり医療収益	15,863千円	19,718千円	49.2
職員1人当たり総人件費*	10,215千円	10,209千円	50.0
労働生産性	622,014千円	422,669千円	51.5
労働分配率	164.2%	114.4%	50.8
機能性分析	貴院	貴院の属する病院群の平均	偏差値
入院患者1人1日当たり診療収入	23,812円	20,823円	54.5
外来患者1人1日当たり診療収入	7,473円	7,574円	49.6
医師1人当たり入院患者数	7.5人	10.5人	43.6
医師1人当たり外来患者数	29.8人	22.8人	59.7
推計退院患者数	774.8人	1,186.8人	53.1
平均在院日数*	21.2日	24.4日	53.1
病床100床当たり全職員数	175.7人	94.2人	82.9
病床100床当たり医師数	8.3人	6.6人	56.3
病床100床当たり看護人員数	89.7人	57.8人	72.6
看護人員/医師人数比	7.8人	7.7人	50.3
外来/入院比	395.9%	246.3%	63.8
病床利用率(一般病床)	76.8%	66.5%	55.5
病床利用率(療養病床)	45.9%	68.1%	38.9
病床利用率(精神病床)	N/A	69.4%	N/A
安全性の分析	貴院	貴院の属する病院群の平均	偏差値
1床当たり総資産額	36,239千円	94,531千円	48.7
1床当たり剰余金・欠損金額	-40,233千円	-15,823千円	39.9
1床当たり償却資産額(取得価額)	81,590千円	160,712千円	48.7
1床当たり償却資産額(帳簿価額)	56,170千円	116,693千円	48.7
流動比率	411.7%	914.9%	45.7
流動資産回転率	4.1回	3.0回	57.1
医療収益対総資本	2.6倍	9.4倍	48.3

③経営指標のレーダーチャート(偏差値)



④利益構造ツリー(実数・対収益比・偏差値)



⑤時系列分析(成長性分析)

