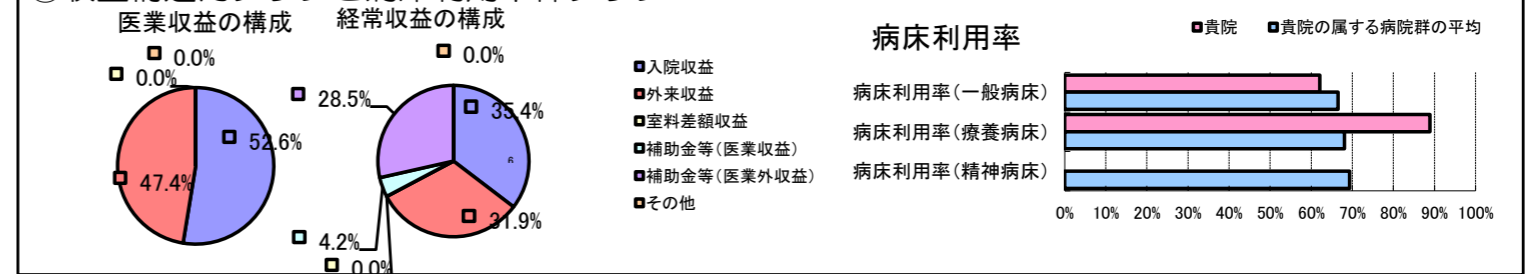


①病院環境データ

病院名 (北海道池田町) 町立病院 (2008年)
 病床数 【一般病床】32床 【療養病床】48床 【結核病床】0床 【精神病床】0床 【感染症病床】0床
 患者数 【1日平均入院患者数】63人 【1日平均外来患者数】152人 【推計退院患者数】1,090人
 医療従事者数 【医師数】5人 【看護人員数】27人 【医療技術員数】8人 【事務職員数】3人
 市区町村データ 池田町
 【人口総数】8,193人 【65歳以上人口】2,534人 【高齢化率】30.9%
 【可住地当たり人口密度】58.3人/km² 【可住地面積】140.6km²
 【一般病院数】1施設 【一般診療所数】6施設 【医師数】7人

⑥収益構造円グラフと病床利用率棒グラフ



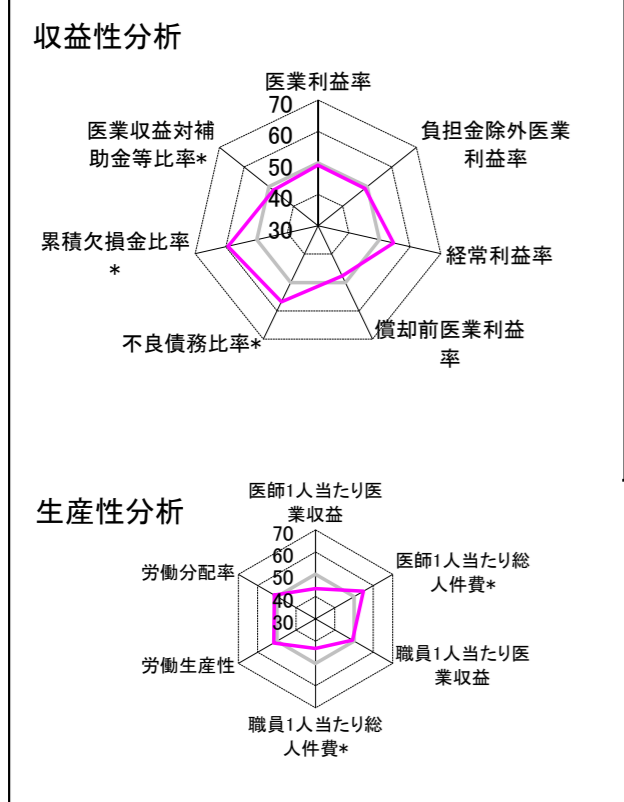
②病院群類型と経営指標ハイライト

【貴院の属する病院類型】へき地型病院グループ(可住地当たり人口密度187.2人/km²未満)
 【高い偏差値を示す指標】病床利用率(療養病床)
 【低い偏差値を示す指標】入院患者1人1日当たり診療収入

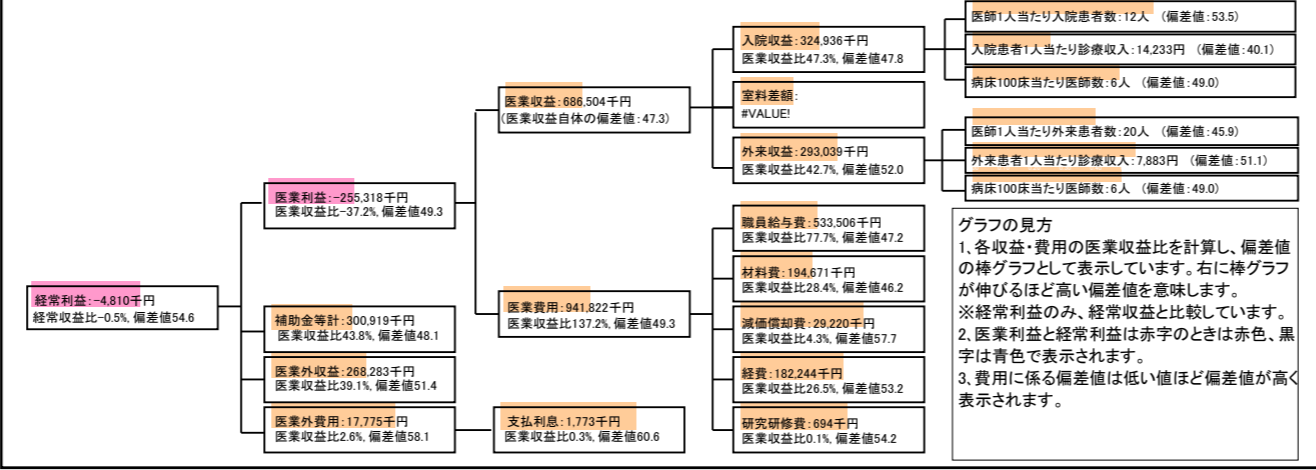
⑦経営指標分析(平均値・参照値・偏差値)

収益性分析	貴院	貴院の属する病院群の平均	偏差値
医業利益率	-37.2%	-35.5%	49.3
負担金除外医業利益率	-42.8%	-40.5%	49.1
経常利益率	-0.5%	-4.6%	54.6
償却前医業利益率	-32.9%	-27.5%	47.7
不良債務比率*	0.0%	28.4%	56.9
累積欠損金比率*	0.0%	93.0%	59.4
医業収益対補助金等比率*	87.7%	77.9%	48.1
経常収支比率	99.5%	96.3%	54.1
生産性分析			
医師1人当たり医業収益	137,301千円	181,075千円	43.5
医師1人当たり総人件費*	106,701千円	128,795千円	54.8
職員1人当たり医業収益	15,602千円	19,718千円	49.2
職員1人当たり総人件費*	12,125千円	10,209千円	43.4
労働生産性	633,823千円	422,669千円	51.6
労働分配率	191.3%	114.4%	51.3
機能性分析			
入院患者1人1日当たり診療収入	14,233円	20,823円	40.1
外来患者1人1日当たり診療収入	7,883円	7,574円	51.1
医師1人当たり入院患者数	12.1人	10.5人	53.5
医師1人当たり外来患者数	19.8人	22.8人	45.9
推計退院患者数	1,089.8人	1,186.8人	53.2
平均在院日数*	21.1日	24.4日	53.2
病床100床当たり全職員数	106.9人	94.2人	55.1
病床100床当たり医師数	6.3人	6.6人	49.0
病床100床当たり看護人員数	62.0人	57.8人	53.0
看護人員/医師人数比	5.4人	7.7人	42.2
外来/入院比	162.8%	246.3%	42.3
病床利用率(一般病床)	62.1%	66.5%	47.6
病床利用率(療養病床)	88.9%	68.1%	60.5
病床利用率(精神病床)	N/A	69.4%	N/A
安全性の分析			
1床当たり総資産額	7,571千円	94,531千円	48.0
1床当たり剰余金・欠損金額	1,091千円	-15,823千円	57.0
1床当たり償却資産額(取得価額)	14,457千円	160,712千円	47.6
1床当たり償却資産額(帳簿価額)	8,544千円	116,693千円	47.8
流動比率	877.5%	914.9%	49.7
流動資産回転率	2.0回	3.0回	43.7
医業収益対総資本	3.5倍	9.4倍	48.5

③経営指標のレーダーチャート(偏差値)



④利益構造ツリー(実数・対収益比・偏差値)



⑤時系列分析(成長性分析)

